



## INFORMACION Y CONTROL DE PUBLICACIONES, S.A.

Velázquez, 46, 1º Drcha - Tel. 91 435 00 32 Fax 91 435 96 05 - 28001 - MADRID  
Av. Diagonal 497, 5a planta - Tel 93 439 24 18 Fax 93 419 25 34 - 08029 - BARCELONA

**Título:** SOMOSCLM.COM  
**URL Primaria:** https://somosclm.com  
**Editor:** Quixoteus Internet, S.L.  
**Domicilio:** Plaza la Catedral, 2 (entrpl. izq.)  
**Ciudad:** 02001 ALBACETE  
**Teléfono:**  
**Fax:**  
**E-mail:**  
**Clasificación:** Noticias e Información  
**Sub-Clasificación:** Noticias globales y actualidad



### 1. Cifras totales y promedios (Nacional e Internacional)

MES - AÑO	NAVEGADORES UNICOS	VISITAS	PAGINAS
Agosto - 2025	12.359	15.789	19.106
<b>PROMEDIO DIARIO</b>	<b>463</b>	<b>508</b>	<b>616</b>
<b>PROMEDIO LUNES-VIERNES</b>	387	423	529
<b>PROMEDIO SABADO-DOMINGO</b>	623	685	800
<b>PAGINAS / VISITAS</b>	1,21		
<b>DURACION MEDIA VISITAS</b>	0:01:25		
<b>TIEMPO INTERACCIÓN MEDIO</b>	0:00:29		

### 2. Secciones (Nacional e Internacional)

	PAGINAS	%
<b>HOME</b>	1.324	6.93 %
<b>RESTO</b>	17.782	93.07 %

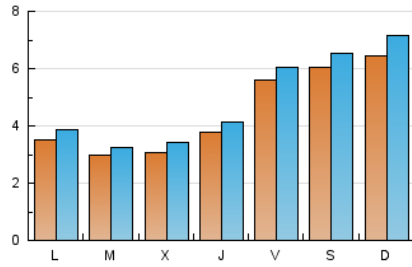
### 3. Por día del mes (Nacional e Internacional)

Día	N. únicos	Visitas	Páginas	Día	N. únicos	Visitas	Páginas	Día	N. únicos	Visitas	Páginas
1	975	1.045	1.165	11	362	401	482	21	369	396	501
2	793	839	943	12	272	289	352	22	352	381	469
3	772	853	953	13	284	321	399	23	272	305	376
4	474	520	597	14	287	327	397	24	382	450	516
5	507	537	615	15	441	487	1.136	25	479	527	592
6	434	481	565	16	336	381	439	26	318	363	431
7	614	669	820	17	382	451	529	27	307	323	409
8	664	714	795	18	89	105	126	28	242	267	310
9	1.031	1.102	1.243	19	94	106	162	29	358	391	472
10	1.039	1.091	1.351	20	207	237	313	30	581	650	793
								31	646	724	855

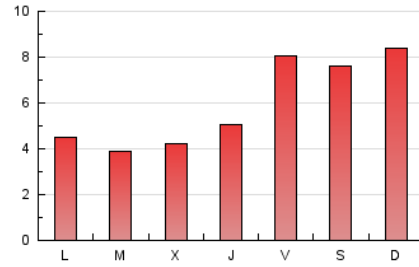
### 4. Gráficas (Nacional e Internacional)

#### 4.1 Por día de la semana (promedio)

N. únicos / Visitas (x 100)



Páginas (x 100)

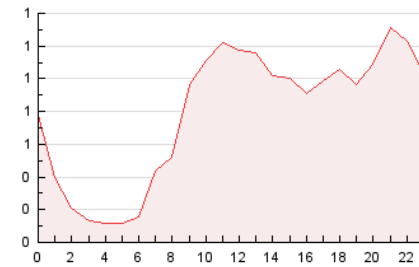


#### 4.2 Por franja horaria (promedio)

Visitas\_ (x 1000)

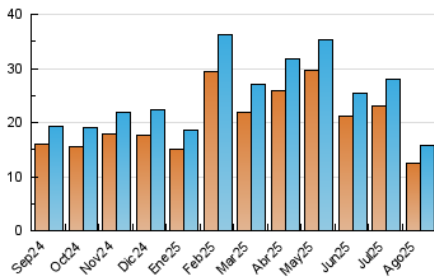


Páginas (x 1000)

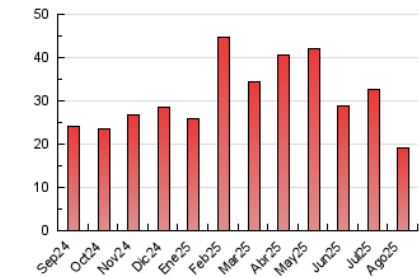


#### 4.3 Por meses

N. únicos / Visitas (x 1000)



Páginas (x 1000)





## INFORMACION Y CONTROL DE PUBLICACIONES, S.A.

Velázquez, 46, 1ª Drcha - Tel. 91 435 00 32 Fax 91 435 96 05 - 28001 - MADRID  
 Av. Diagonal 497, 5a planta - Tel 93 439 24 18 Fax 93 419 25 34 - 08029 - BARCELONA

### Anexo - Tráfico Nacional

**Título:** SOMOSCLM.COM  
**URL Primaria:** https://somosclm.com  
**Editor:** Quixoteus Internet, S.L.  
**Domicilio:** Plaza la Catedral, 2 (entrpl. izq.)  
**Ciudad:** 02001 ALBACETE  
**Teléfono:**  
**Fax:**  
**E-mail:**  
**Clasificación:** Noticias e Información  
**Sub-Clasificación:** Noticias globales y actualidad



#### 1. Cifras totales y promedios (Nacional)

MES - AÑO	NAVEGADORES UNICOS	VISITAS	PAGINAS
Agosto - 2025	12.257	15.678	18.412
<b>PROMEDIO DIARIO</b>	<b>459</b>	<b>503</b>	<b>594</b>
<b>PROMEDIO LUNES-VIERNES</b>	<b>382</b>	<b>418</b>	<b>497</b>
<b>PROMEDIO SABADO-DOMINGO</b>	<b>621</b>	<b>682</b>	<b>797</b>
<b>PAGINAS / VISITAS</b>	<b>1,18</b>		
<b>DURACION MEDIA VISITAS</b>	<b>0:01:25</b>		
<b>TIEMPO INTERACCIÓN MEDIO</b>	<b>0:00:28</b>		

#### 2. Secciones (Nacional)

	PAGINAS	%
<b>HOME</b>	722	3.92 %
<b>RESTO</b>	17.690	96.08 %

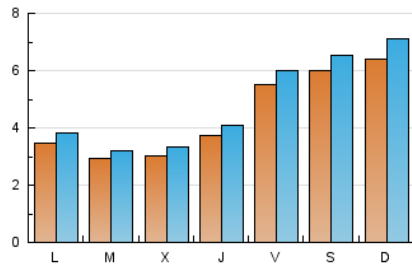
#### 3. Por día del mes (Nacional)

Día	N. únicos	Visitas	Páginas	Día	N. únicos	Visitas	Páginas	Día	N. únicos	Visitas	Páginas
<b>1</b>	965	1.035	1.154	<b>11</b>	359	398	478	<b>21</b>	365	391	496
<b>2</b>	789	835	938	<b>12</b>	268	283	341	<b>22</b>	346	375	463
<b>3</b>	771	852	951	<b>13</b>	279	314	392	<b>23</b>	272	305	376
<b>4</b>	466	512	589	<b>14</b>	283	321	392	<b>24</b>	380	448	514
<b>5</b>	501	531	609	<b>15</b>	421	482	590	<b>25</b>	472	519	583
<b>6</b>	424	471	553	<b>16</b>	334	379	436	<b>26</b>	314	358	427
<b>7</b>	609	663	813	<b>17</b>	381	448	527	<b>27</b>	304	320	404
<b>8</b>	660	710	791	<b>18</b>	88	104	125	<b>28</b>	235	260	303
<b>9</b>	1.026	1.097	1.237	<b>19</b>	94	106	162	<b>29</b>	355	388	469
<b>10</b>	1.037	1.089	1.349	<b>20</b>	205	235	311	<b>30</b>	578	647	790
								<b>31</b>	641	718	849

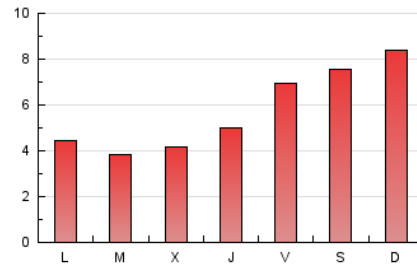
#### 4. Gráficas (Nacional)

##### 4.1 Por día de la semana (promedio)

N. únicos / Visitas (x 100)



Páginas (x 100)

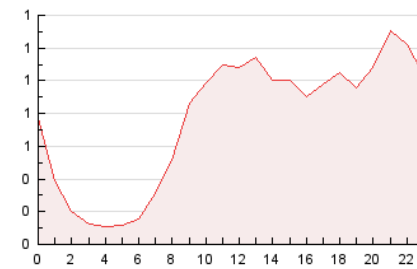


##### 4.2 Por franja horaria (promedio)

Visitas\_ (x 1000)

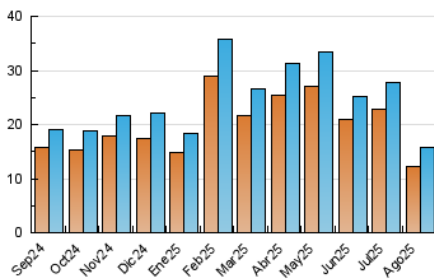


Páginas (x 1000)

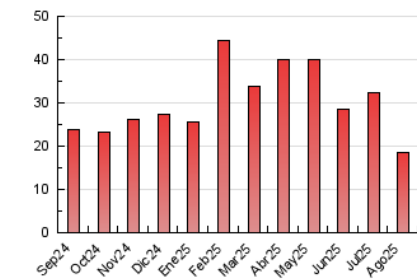


##### 4.3 Por meses

N. únicos / Visitas (x 1000)



Páginas (x 1000)



## 5. Observaciones

Este Medio Electrónico de Comunicación ha sido medido por la herramienta Google Analytics de Google (GA4).

## 6. Definiciones básicas (Para más información ver Normas Técnicas para el Control de los Medios Electrónicos de Comunicación)

### Página Vista:

Conjunto de ficheros enviado a un usuario como resultado de una petición del mismo recibida por el servidor. Cuando la página está formada por varios marcos (frames), el conjunto de los mismos tendrá, a efectos de cómputo, la consideración de una página unitaria.

### Visita:

Una secuencia ininterrumpida de páginas servidas a un usuario válido. Si dicho usuario no realiza peticiones de páginas en un periodo de tiempo (30 min) la siguiente petición constituirá el inicio de una nueva visita.

### Navegador Único:

Total de combinaciones únicas de una dirección IP y un identificador adicional. Los medios pueden utilizar cookies o el Identificador de Alta de registro.

### Duración Página Vista:

Tiempo acumulado en segundos de todas las páginas vistas (en visitas de dos o más páginas vistas), dividido por el número total de páginas vistas.

### Duración Visita:

Tiempo en segundos de todas las visitas de dos o más páginas vistas, dividido por el número total de visitas de dos o más páginas vistas.

### Tráfico nacional:

Audiencia/difusión correspondiente a España medida en base a los datos de las direcciones IP registradas por el sistema de medición.

## 7. Opinión

De OJDinteractiva, la división de INFORMACIÓN Y CONTROL DE PUBLICACIONES S.A.:

Hemos examinado la información facilitada por el editor del medio electrónico para el periodo que comprende la presente certificación.

Nuestro examen se ha realizado de acuerdo con las normas y procedimientos establecidos en las Normas Técnicas para el Control de los Medios Electrónicos de Comunicación.

En nuestra opinión, la presente acta presenta razonablemente la difusión/audiencia registrada por este medio electrónico.

### ADVERTENCIA:

El trabajo de OJDinteractiva, la división de INFORMACIÓN Y CONTROL DE PUBLICACIONES S.A (INTROL) se limita a la realización de pruebas para la revisión de los datos de recuento suministrados por el editor con la finalidad de expresar una opinión sobre la razonabilidad de dichos datos de acuerdo con las Normas Técnicas para el control de los MEC.

Por tanto, INTROL no acepta responsabilidad alguna por las inexactitudes o errores que puedan existir en los datos de recuento. Tampoco acepta ninguna responsabilidad por la falsedad en los datos de recuento recibidos del editor, ni por otros datos de medición que no están incluidos en el análisis.

Septiembre - 2025

OJDinteractiva