



## INFORMACION Y CONTROL DE PUBLICACIONES, S.A.

Velázquez, 46, 1º Drcha - Tel. 91 435 00 32 Fax 91 435 96 05 - 28001 - MADRID  
Av. Diagonal 497, 5a planta - Tel 93 439 24 18 Fax 93 419 25 34 - 08029 - BARCELONA

**Título:** SOMOSCLM.COM  
**URL Primaria:** https://somosclm.com  
**Editor:** Quixoteus Internet, S.L.  
**Domicilio:** Maese Nicolás 32B  
**Ciudad:** 13700 TOMELLOSO  
**Teléfono:**  
**Fax:**  
**E-mail:**  
**Clasificación:** Noticias e Información  
**Sub-Clasificación:** Noticias globales y actualidad



### 1. Cifras totales y promedios (Nacional e Internacional)

MES - AÑO	NAVEGADORES UNICOS	VISITAS	PAGINAS
Junio - 2026	18.602	25.232	25.436
<b>PROMEDIO DIARIO</b>	<b>707</b>	<b>842</b>	<b>848</b>
<b>PROMEDIO LUNES-VIERNES</b>	779	919	924
<b>PROMEDIO SABADO-DOMINGO</b>	512	630	638
<b>PAGINAS / VISITAS</b>	1,01		
<b>DURACION MEDIA VISITAS</b>	0:01:22		
<b>TIEMPO INTERACCIÓN MEDIO</b>	0:00:30		

### 2. Secciones (Nacional e Internacional)

	PAGINAS	%
<b>HOME</b>	581	2.28 %
<b>RESTO</b>	24.855	97.72 %

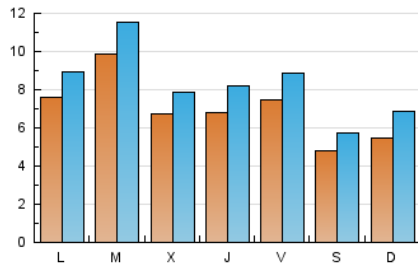
### 3. Por día del mes (Nacional e Internacional)

Día	N. únicos	Visitas	Páginas	Día	N. únicos	Visitas	Páginas	Día	N. únicos	Visitas	Páginas
<b>1</b>	808	956	944	<b>11</b>	937	1.121	1.136	<b>21</b>	489	624	627
<b>2</b>	2.062	2.461	2.308	<b>12</b>	1.580	1.857	1.786	<b>22</b>	440	519	542
<b>3</b>	1.100	1.256	1.216	<b>13</b>	488	586	598	<b>23</b>	840	957	960
<b>4</b>	648	794	785	<b>14</b>	509	645	673	<b>24</b>	670	766	776
<b>5</b>	642	742	775	<b>15</b>	946	1.104	1.060	<b>25</b>	411	503	529
<b>6</b>	724	846	832	<b>16</b>	381	431	453	<b>26</b>	250	300	336
<b>7</b>	811	978	980	<b>17</b>	289	345	349	<b>27</b>	344	434	426
<b>8</b>	1.218	1.436	1.498	<b>18</b>	735	867	876	<b>28</b>	369	493	508
<b>9</b>	1.123	1.303	1.312	<b>19</b>	524	643	691	<b>29</b>	376	463	539
<b>10</b>	630	772	763	<b>20</b>	358	436	457	<b>30</b>	522	627	701

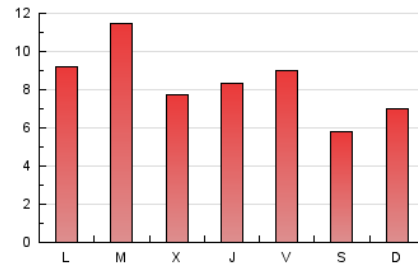
#### 4. Gráficas (Nacional e Internacional)

##### 4.1 Por día de la semana (promedio)

N. únicos / Visitas (x 100)

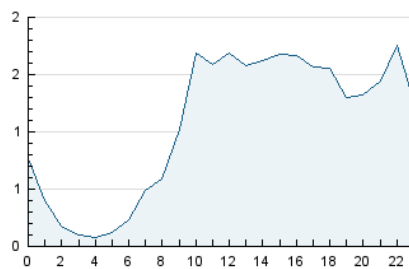


Páginas (x 100)

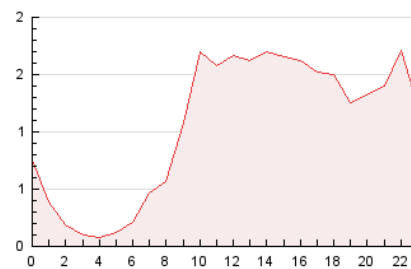


##### 4.2 Por franja horaria (promedio)

Visitas\_ (x 1000)

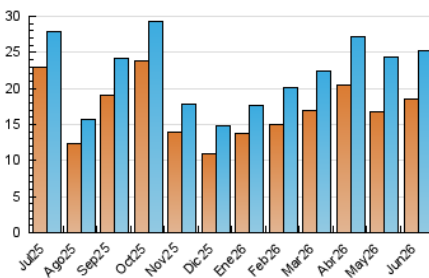


Páginas (x 1000)

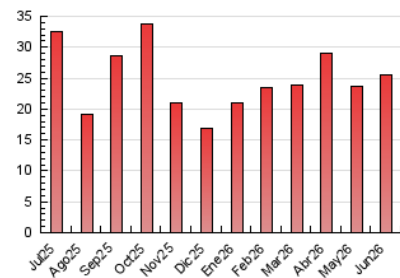


##### 4.3 Por meses

N. únicos / Visitas (x 1000)



Páginas (x 1000)





## INFORMACION Y CONTROL DE PUBLICACIONES, S.A.

Velázquez, 46, 1ª Drcha - Tel. 91 435 00 32 Fax 91 435 96 05 - 28001 - MADRID  
Av. Diagonal 497, 5a planta - Tel 93 439 24 18 Fax 93 419 25 34 - 08029 - BARCELONA

### Anexo - Tráfico Nacional

**Título:** SOMOSCLM.COM  
**URL Primaria:** https://somosclm.com  
**Editor:** Quixoteus Internet, S.L.  
**Domicilio:** Maese Nicolás 32B  
**Ciudad:** 13700 TOMELLOSO  
**Teléfono:**  
**Fax:**  
**E-mail:**  
**Clasificación:** Noticias e Información  
**Sub-Clasificación:** Noticias globales y actualidad



#### 1. Cifras totales y promedios (Nacional)

MES - AÑO	NAVEGADORES UNICOS	VISITAS	PAGINAS
Junio - 2026	18.361	24.904	24.985
<b>PROMEDIO DIARIO</b>	<b>698</b>	<b>831</b>	<b>833</b>
<b>PROMEDIO LUNES-VIERNES</b>	768	907	907
<b>PROMEDIO SABADO-DOMINGO</b>	504	622	629
<b>PAGINAS / VISITAS</b>	1,00		
<b>DURACION MEDIA VISITAS</b>	0:01:22		
<b>TIEMPO INTERACCIÓN MEDIO</b>	0:00:30		

#### 2. Secciones (Nacional)

	PAGINAS	%
<b>HOME</b>	535	2.14 %
<b>RESTO</b>	24.450	97.86 %

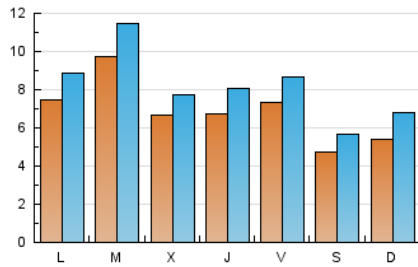
#### 3. Por día del mes (Nacional)

Día	N. únicos	Visitas	Páginas	Día	N. únicos	Visitas	Páginas	Día	N. únicos	Visitas	Páginas
1	799	947	935	11	927	1.111	1.118	21	482	616	618
2	2.045	2.443	2.290	12	1.561	1.836	1.767	22	433	508	533
3	1.089	1.244	1.199	13	481	579	589	23	833	949	950
4	642	788	779	14	501	636	664	24	657	753	762
5	620	718	751	15	944	1.102	1.057	25	388	472	493
6	712	834	820	16	370	420	440	26	240	287	325
7	803	968	967	17	285	341	345	27	335	425	417
8	1.199	1.415	1.380	18	732	864	873	28	365	489	504
9	1.108	1.288	1.296	19	521	640	688	29	365	453	528
10	623	764	756	20	354	430	451	30	515	620	690

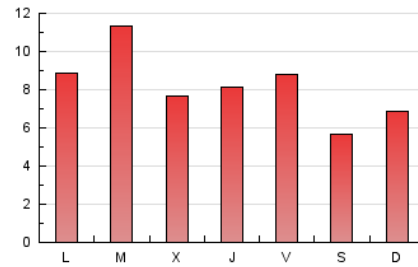
#### 4. Gráficas (Nacional)

##### 4.1 Por día de la semana (promedio)

N. únicos / Visitas (x 100)

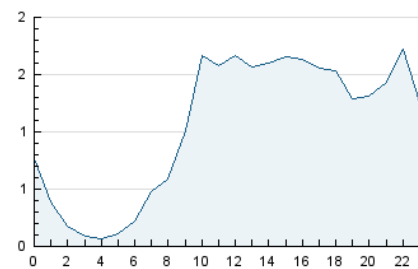


Páginas (x 100)

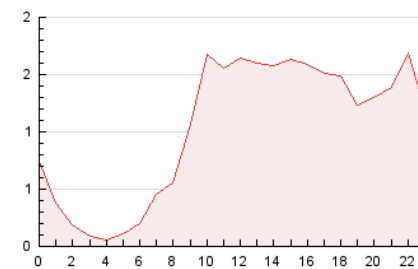


##### 4.2 Por franja horaria (promedio)

Visitas\_ (x 1000)

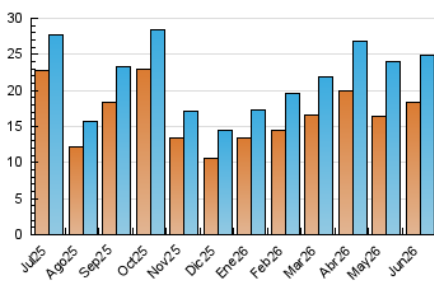


Páginas (x 1000)

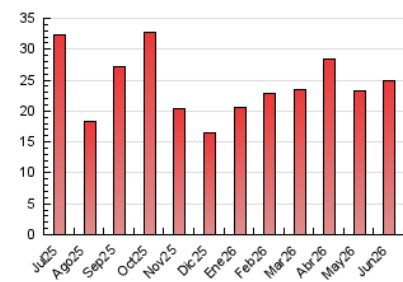


##### 4.3 Por meses

N. únicos / Visitas (x 1000)



Páginas (x 1000)



## 5. Observaciones

Este Medio Electrónico de Comunicación ha sido medido por la herramienta Google Analytics de Google (GA4).

## 6. Definiciones básicas (Para más información ver Normas Técnicas para el Control de los Medios Electrónicos de Comunicación)

### Página Vista:

Conjunto de ficheros enviado a un usuario como resultado de una petición del mismo recibida por el servidor. Cuando la página está formada por varios marcos (frames), el conjunto de los mismos tendrá, a efectos de cómputo, la consideración de una página unitaria.

### Visita:

Una secuencia ininterrumpida de páginas servidas a un usuario válido. Si dicho usuario no realiza peticiones de páginas en un periodo de tiempo (30 min) la siguiente petición constituirá el inicio de una nueva visita.

### Navegador Único:

Total de combinaciones únicas de una dirección IP y un identificador adicional. Los medios pueden utilizar cookies o el Identificador de Alta de registro.

### Duración Página Vista:

Tiempo acumulado en segundos de todas las páginas vistas (en visitas de dos o más páginas vistas), dividido por el número total de páginas vistas.

### Duración Visita:

Tiempo en segundos de todas las visitas de dos o más páginas vistas, dividido por el número total de visitas de dos o más páginas vistas.

### Tráfico nacional:

Audiencia/difusión correspondiente a España medida en base a los datos de las direcciones IP registradas por el sistema de medición.

## 7. Opinión

De OJDinteractiva, la división de INFORMACIÓN Y CONTROL DE PUBLICACIONES S.A.:

Hemos examinado la información facilitada por el editor del medio electrónico para el periodo que comprende la presente certificación.

Nuestro examen se ha realizado de acuerdo con las normas y procedimientos establecidos en las Normas Técnicas para el Control de los Medios Electrónicos de Comunicación.

En nuestra opinión, la presente acta presenta razonablemente la difusión/audiencia registrada por este medio electrónico.

### ADVERTENCIA:

El trabajo de OJDinteractiva, la división de INFORMACIÓN Y CONTROL DE PUBLICACIONES S.A (INTROL) se limita a la realización de pruebas para la revisión de los datos de recuento suministrados por el editor con la finalidad de expresar una opinión sobre la razonabilidad de dichos datos de acuerdo con las Normas Técnicas para el control de los MEC.

Por tanto, INTROL no acepta responsabilidad alguna por las inexactitudes o errores que puedan existir en los datos de recuento. Tampoco acepta ninguna responsabilidad por la falsedad en los datos de recuento recibidos del editor, ni por otros datos de medición que no están incluidos en el análisis.

Julio - 2026

OJDinteractiva