



## INFORMACION Y CONTROL DE PUBLICACIONES, S.A.

Velázquez, 46, 1º Drcha - Tel. 91 435 00 32 Fax 91 435 96 05 - 28001 - MADRID  
 Entença, 218 Entr. 7 - Tel 93 439 24 18 Fax 93 419 25 34 - 08029 - BARCELONA

**Título:** SOMOSCASTILLALAMANCHA.COM  
**URL Primaria:** https://somoscastillalalamanca.com  
**Editor:** Quixoteus Media, S.L.  
**Domicilio:** Plaza la Catedral, 2 (entrpl. izq.)  
**Ciudad:** 02001 ALBACETE  
**Teléfono:**  
**Fax:**  
**E-mail:**  
**Clasificación:** Noticias e Información  
**Sub-Clasificación:** Noticias globales y actualidad



### 1. Cifras totales y promedios (Nacional e Internacional)

MES - AÑO	NAVEGADORES UNICOS	VISITAS	PAGINAS
Junio - 2020	35.573	46.847	54.072
<b>PROMEDIO DIARIO</b>	<b>1.484</b>	<b>1.562</b>	<b>1.802</b>
<b>PROMEDIO LUNES-VIERNES</b>	1.665	1.753	2.031
<b>PROMEDIO SABADO-DOMINGO</b>	985	1.037	1.174
<b>PAGINAS / VISITAS</b>	1,15		
<b>DURACION MEDIA VISITAS</b>	0:00:21		
<b>DURACION MEDIA PAGINAS</b>	0:02:19		

### 2. Secciones (Nacional e Internacional)

	PAGINAS	%
<b>HOME</b>	1.299	2.40 %
<b>RESTO</b>	52.773	97.60 %

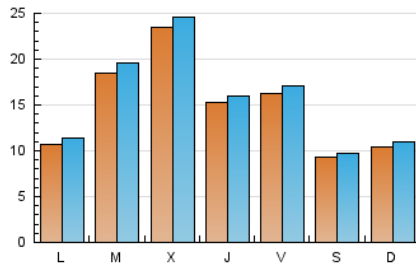
### 3. Por día del mes (Nacional e Internacional)

Día	N. únicos	Visitas	Páginas	Día	N. únicos	Visitas	Páginas	Día	N. únicos	Visitas	Páginas
1	1.147	1.218	1.472	11	2.133	2.223	2.491	21	488	512	605
2	1.395	1.469	1.664	12	2.739	2.898	3.258	22	814	860	1.004
3	3.833	4.003	4.411	13	1.616	1.701	1.899	23	3.534	3.709	4.177
4	1.531	1.604	1.845	14	1.278	1.344	1.544	24	1.234	1.293	1.538
5	1.996	2.064	2.375	15	809	856	1.056	25	1.181	1.233	1.361
6	873	901	1.030	16	2.210	2.424	3.065	26	835	879	1.034
7	1.845	1.939	2.092	17	1.333	1.394	1.688	27	668	719	823
8	1.472	1.532	1.747	18	1.275	1.327	1.552	28	550	580	720
9	735	772	1.040	19	942	992	1.159	29	1.138	1.231	1.549
10	3.005	3.150	3.574	20	560	596	681	30	1.339	1.424	1.618

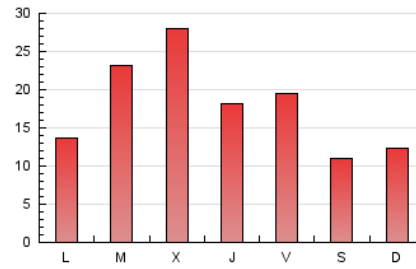
4. Gráficas (Nacional e Internacional)

4.1 Por día de la semana (promedio)

N. únicos / Visitas (x 100)

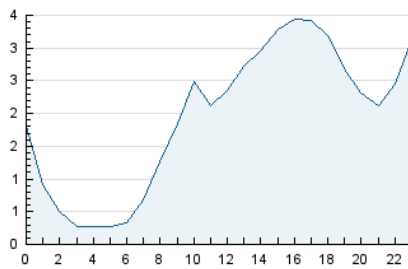


Páginas (x 100)

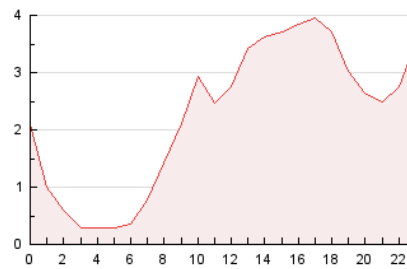


4.2 Por franja horaria (promedio)

Visitas (x 1000)

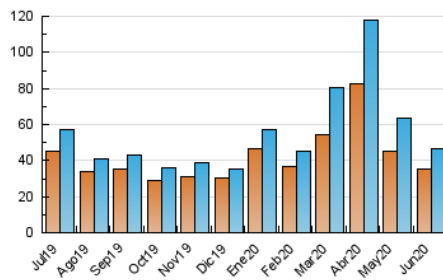


Páginas (x 1000)

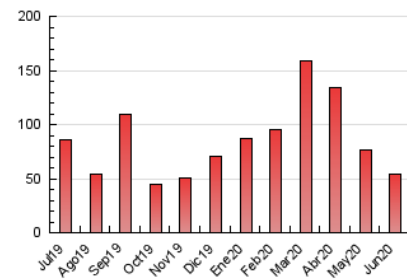


4.3 Por meses

N. únicos / Visitas (x 1000)



Páginas (x 1000)





## INFORMACION Y CONTROL DE PUBLICACIONES, S.A.

Velázquez, 46, 1º Drcha - Tel. 91 435 00 32 Fax 91 435 96 05 - 28001 - MADRID  
 Entença, 218 Entr. 7 - Tel 93 439 24 18 Fax 93 419 25 34 - 08029 - BARCELONA

### Anexo - Tráfico Nacional

**Título:** SOMOSCASTILLALAMANCHA.COM  
**URL Primaria:** https://somoscastillalalamancha.com  
**Editor:** Quixoteus Media, S.L.  
**Domicilio:** Plaza la Catedral, 2 (entrpl. izq.)  
**Ciudad:** 02001 ALBACETE  
**Teléfono:**  
**Fax:**  
**E-mail:**  
**Clasificación:** Noticias e Información  
**Sub-Clasificación:** Noticias globales y actualidad



#### 1. Cifras totales y promedios (Nacional)

MES - AÑO	NAVEGADORES UNICOS	VISITAS	PAGINAS
Junio - 2020	32.092	43.158	50.238
<b>PROMEDIO DIARIO</b>	<b>1.361</b>	<b>1.439</b>	<b>1.675</b>
<b>PROMEDIO LUNES-VIERNES</b>	<b>1.538</b>	<b>1.625</b>	<b>1.898</b>
<b>PROMEDIO SABADO-DOMINGO</b>	<b>875</b>	<b>927</b>	<b>1.059</b>
<b>PAGINAS / VISITAS</b>	<b>1,16</b>		
<b>DURACION MEDIA VISITAS</b>	<b>0:00:23</b>		
<b>DURACION MEDIA PAGINAS</b>	<b>0:02:20</b>		

#### 2. Secciones (Nacional)

	PAGINAS	%
<b>HOME</b>	1.123	2.24 %
<b>RESTO</b>	49.115	97.76 %

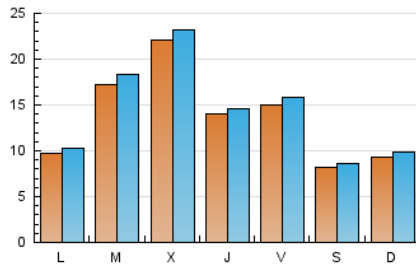
#### 3. Por día del mes (Nacional)

Día	N. únicos	Visitas	Páginas	Día	N. únicos	Visitas	Páginas	Día	N. únicos	Visitas	Páginas
1	1.054	1.125	1.377	11	1.987	2.075	2.343	21	386	410	501
2	1.283	1.355	1.548	12	2.622	2.781	3.141	22	701	746	887
3	3.672	3.842	4.247	13	1.474	1.559	1.754	23	3.392	3.566	4.032
4	1.423	1.495	1.731	14	1.152	1.218	1.416	24	1.103	1.162	1.407
5	1.890	1.958	2.268	15	699	746	946	25	1.029	1.080	1.201
6	778	806	935	16	2.098	2.311	2.944	26	686	729	883
7	1.724	1.817	1.962	17	1.217	1.278	1.566	27	578	629	732
8	1.349	1.409	1.616	18	1.148	1.200	1.424	28	475	505	618
9	636	673	937	19	790	839	975	29	1.034	1.126	1.438
10	2.840	2.985	3.403	20	435	471	556	30	1.177	1.262	1.450

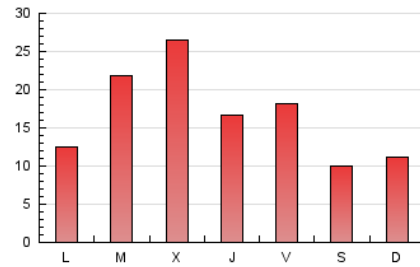
#### 4. Gráficas (Nacional)

##### 4.1 Por día de la semana (promedio)

N. únicos / Visitas (x 100)

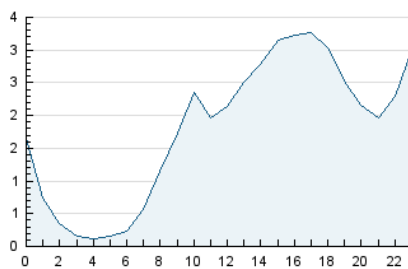


Páginas (x 100)

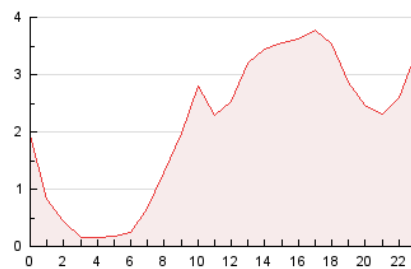


##### 4.2 Por franja horaria (promedio)

Visitas (x 1000)

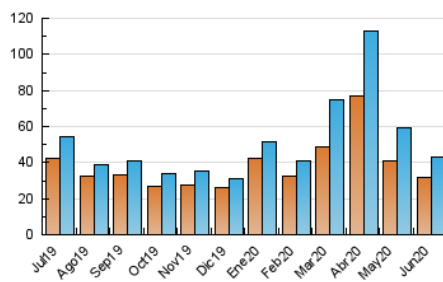


Páginas (x 1000)

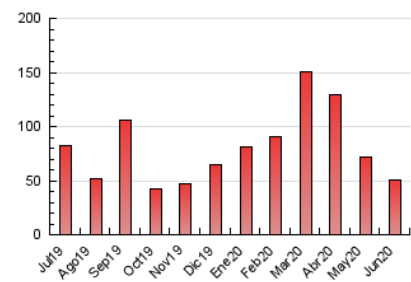


##### 4.3 Por meses

N. únicos / Visitas (x 1000)



Páginas (x 1000)



## 5. Observaciones

Este Medio Electrónico de Comunicación ha sido medido por la herramienta Google Analytics de Google

## 6. Definiciones básicas (Para más información ver Normas Técnicas para el Control de los Medios Electrónicos de Comunicación)

### Página Vista:

Conjunto de ficheros enviado a un usuario como resultado de una petición del mismo recibida por el servidor. Cuando la página está formada por varios marcos (frames), el conjunto de los mismos tendrá, a efectos de cómputo, la consideración de una página unitaria.

### Visita:

Una secuencia ininterrumpida de páginas servidas a un usuario válido. Si dicho usuario no realiza peticiones de páginas en un periodo de tiempo (30 min) la siguiente petición constituirá el inicio de una nueva visita.

### Navegador Único:

Total de combinaciones únicas de una dirección IP y un identificador adicional. Los medios pueden utilizar cookies o el Identificador de Alta de registro.

### Duración Página Vista:

Tiempo acumulado en segundos de todas las páginas vistas (en visitas de dos o más páginas vistas), dividido por el número total de páginas vistas.

### Duración Visita:

Tiempo en segundos de todas las visitas de dos o más páginas vistas, dividido por el número total de visitas de dos o más páginas vistas.

### Tráfico nacional:

Audiencia/difusión correspondiente a España medida en base a los datos de las direcciones IP registradas por el sistema de medición.

## 7. Opinión

De OJDinteractiva, la división de INFORMACIÓN Y CONTROL DE PUBLICACIONES S.A.:

Hemos examinado la información facilitada por el editor del medio electrónico para el periodo que comprende la presente certificación.

Nuestro examen se ha realizado de acuerdo con las normas y procedimientos establecidos en las Normas Técnicas para el Control de los Medios Electrónicos de Comunicación.

En nuestra opinión, la presente acta presenta razonablemente la difusión/audiencia registrada por este medio electrónico.

### ADVERTENCIA:

El trabajo de OJDinteractiva, la división de INFORMACIÓN Y CONTROL DE PUBLICACIONES S.A (INTROL) se limita a la realización de pruebas para la revisión de los datos de recuento suministrados por el editor con la finalidad de expresar una opinión sobre la razonabilidad de dichos datos de acuerdo con las Normas Técnicas para el control de los MEC.

Por tanto, INTROL no acepta responsabilidad alguna por las inexactitudes o errores que puedan existir en los datos de recuento. Tampoco acepta ninguna responsabilidad por la falsedad en los datos de recuento recibidos del editor, ni por otros datos de medición que no están incluidos en el análisis.

Julio - 2020

OJDinteractiva