



INFORMACION Y CONTROL DE PUBLICACIONES, S.A.

Velázquez, 46, 1º Drcha - Tel. 91 435 00 32 Fax 91 435 96 05 - 28001 - MADRID
 Entença, 218 Entr. 7 - Tel 93 439 24 18 Fax 93 419 25 34 - 08029 - BARCELONA

Título: SOMOSCASTILLALAMANCHA.COM
URL Primaria: https://somoscastillalamancha.com
Editor: Quixoteus Media, S.L.
Domicilio: Alcaraz, nº1A-5ºD
Ciudad: 02006 ALBACETE
Teléfono:
Fax:
E-mail:
Clasificación: Noticias e Información
Sub-Clasificación: Noticias globales y actualidad



1. Cifras totales y promedios (Nacional e Internacional)

MES - AÑO	NAVEGADORES UNICOS	VISITAS	PAGINAS
Mayo - 2019	28.881	35.871	55.077
PROMEDIO DIARIO	1.104	1.157	1.777
PROMEDIO LUNES-VIERNES	1.240	1.297	1.651
PROMEDIO SABADO-DOMINGO	715	755	2.139
PAGINAS / VISITAS	1,54		
DURACION MEDIA VISITAS	0:00:27		
DURACION MEDIA PAGINAS	0:00:51		

2. Secciones (Nacional e Internacional)

	PAGINAS	%
HOME	840	1.53 %
RESTO	54.237	98.47 %

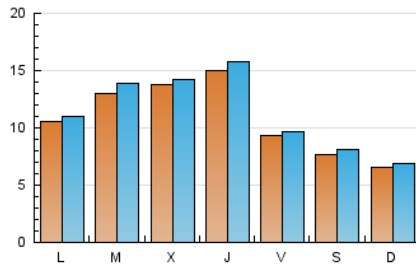
3. Por día del mes (Nacional e Internacional)

Día	N. únicos	Visitas	Páginas	Día	N. únicos	Visitas	Páginas	Día	N. únicos	Visitas	Páginas
1	876	913	1.444	11	796	862	9.408	21	688	712	882
2	1.249	1.313	1.819	12	658	681	2.082	22	1.110	1.144	1.322
3	853	896	1.152	13	969	1.006	1.815	23	943	977	1.123
4	546	564	707	14	2.273	2.518	3.580	24	826	848	982
5	597	621	779	15	1.534	1.589	1.995	25	593	609	707
6	727	761	926	16	1.096	1.158	1.484	26	698	759	984
7	787	820	984	17	874	911	1.390	27	1.718	1.793	2.138
8	1.006	1.038	1.232	18	1.147	1.224	1.501	28	1.463	1.506	1.705
9	1.218	1.272	1.470	19	683	716	946	29	2.389	2.453	2.827
10	816	857	1.059	20	801	831	1.038	30	3.018	3.181	3.680
								31	1.284	1.338	1.916

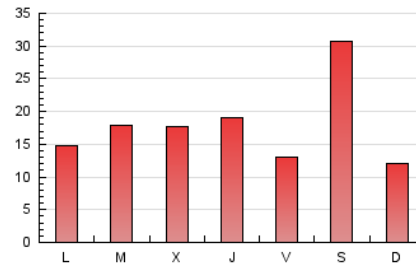
4. Gráficas (Nacional e Internacional)

4.1 Por día de la semana (promedio)

N. únicos / Visitas (x 100)

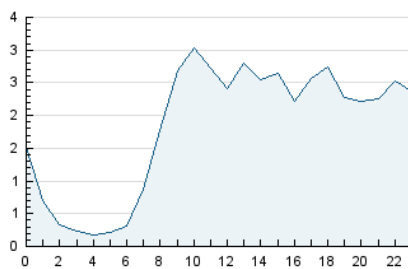


Páginas (x 100)

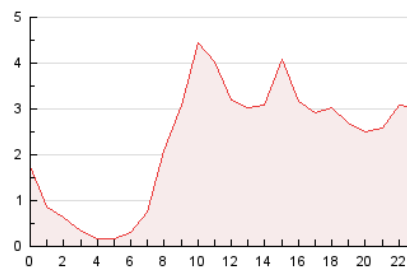


4.2 Por franja horaria (promedio)

Visitas (x 1000)

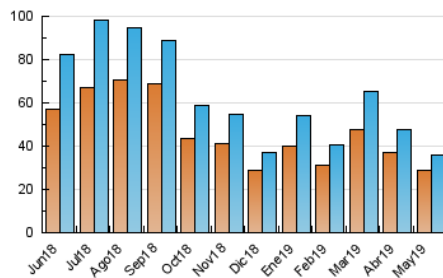


Páginas (x 1000)

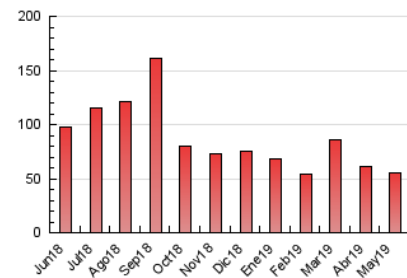


4.3 Por meses

N. únicos / Visitas (x 1000)



Páginas (x 1000)





INFORMACION Y CONTROL DE PUBLICACIONES, S.A.

Velázquez, 46, 1º Drcha - Tel. 91 435 00 32 Fax 91 435 96 05 - 28001 - MADRID
Entença, 218 Entr. 7 - Tel 93 439 24 18 Fax 93 419 25 34 - 08029 - BARCELONA

Anexo - Tráfico Nacional

Título: SOMOSCASTILLALAMANCHA.COM
URL Primaria: https://somoscastillalalamancha.com
Editor: Quixoteus Media, S.L.
Domicilio: Alcaraz, nº1A-5ºD
Ciudad: 02006 ALBACETE
Teléfono:
Fax:
E-mail:
Clasificación: Noticias e Información
Sub-Clasificación: Noticias globales y actualidad



1. Cifras totales y promedios (Nacional)

MES - AÑO	NAVEGADORES UNICOS	VISITAS	PAGINAS
Mayo - 2019	26.442	33.361	52.192
PROMEDIO DIARIO	1.023	1.076	1.684
PROMEDIO LUNES-VIERNES	1.155	1.212	1.560
PROMEDIO SABADO-DOMINGO	646	686	2.038
PAGINAS / VISITAS	1,56		
DURACION MEDIA VISITAS	0:00:29		
DURACION MEDIA PAGINAS	0:00:51		

2. Secciones (Nacional)

	PAGINAS	%
HOME	781	1.50 %
RESTO	51.411	98.50 %

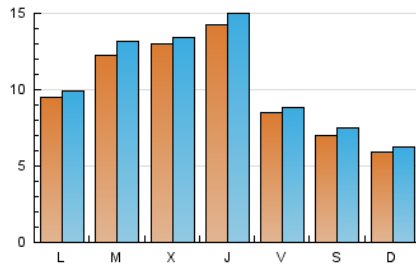
3. Por día del mes (Nacional)

Día	N. únicos	Visitas	Páginas	Día	N. únicos	Visitas	Páginas	Día	N. únicos	Visitas	Páginas
1	832	870	1.390	11	738	801	9.136	21	628	653	817
2	1.178	1.243	1.748	12	547	571	1.953	22	998	1.033	1.209
3	799	843	1.095	13	839	875	1.674	23	838	871	1.015
4	504	523	645	14	2.170	2.414	3.470	24	700	723	851
5	558	583	741	15	1.455	1.509	1.913	25	525	540	637
6	646	681	838	16	1.035	1.097	1.421	26	649	711	936
7	718	752	914	17	746	783	1.251	27	1.651	1.727	2.069
8	907	940	1.130	18	1.048	1.126	1.398	28	1.396	1.438	1.630
9	1.129	1.184	1.379	19	596	629	858	29	2.309	2.373	2.746
10	762	804	1.005	20	665	696	901	30	2.928	3.088	3.586
								31	1.225	1.280	1.836

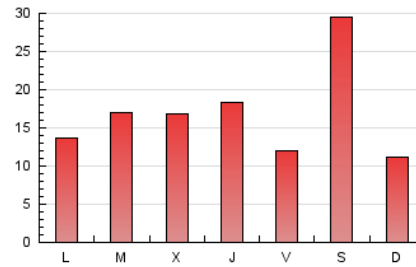
4. Gráficas (Nacional)

4.1 Por día de la semana (promedio)

N. únicos / Visitas (x 100)

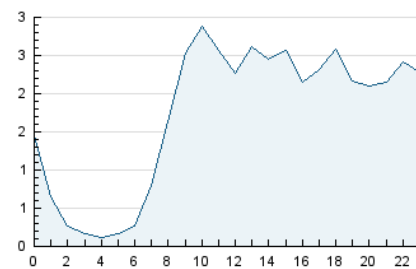


Páginas (x 100)

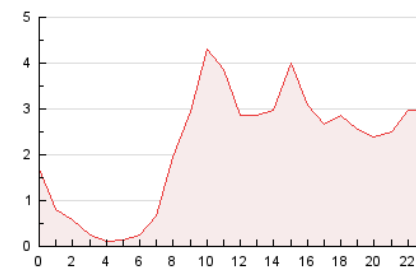


4.2 Por franja horaria (promedio)

Visitas (x 1000)

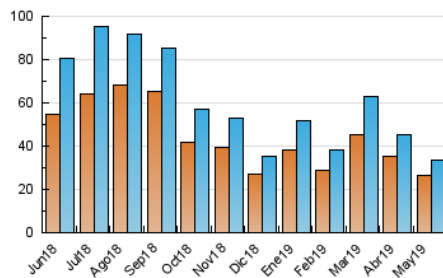


Páginas (x 1000)

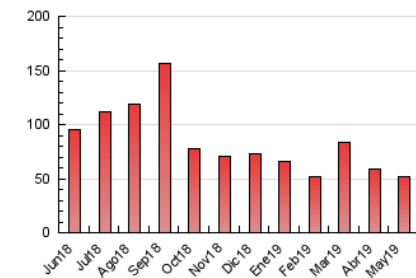


4.3 Por meses

N. únicos / Visitas (x 1000)



Páginas (x 1000)



5. Observaciones

Este Medio Electrónico de Comunicación ha sido medido por la herramienta Google Analytics de Google

6. Definiciones básicas (Para más información ver Normas Técnicas para el Control de los Medios Electrónicos de Comunicación)

Página Vista:

Conjunto de ficheros enviado a un usuario como resultado de una petición del mismo recibida por el servidor. Cuando la página está formada por varios marcos (frames), el conjunto de los mismos tendrá, a efectos de cómputo, la consideración de una página unitaria.

Visita:

Una secuencia ininterrumpida de páginas servidas a un usuario válido. Si dicho usuario no realiza peticiones de páginas en un periodo de tiempo (30 min) la siguiente petición constituirá el inicio de una nueva visita.

Navegador Único:

Total de combinaciones únicas de una dirección IP y un identificador adicional. Los medios pueden utilizar cookies o el Identificador de Alta de registro.

Duración Página Vista:

Tiempo acumulado en segundos de todas las páginas vistas (en visitas de dos o más páginas vistas), dividido por el número total de páginas vistas.

Duración Visita:

Tiempo en segundos de todas las visitas de dos o más páginas vistas, dividido por el número total de visitas de dos o más páginas vistas.

Tráfico nacional:

Audiencia/difusión correspondiente a España medida en base a los datos de las direcciones IP registradas por el sistema de medición.

7. Opinión

De OJDinteractiva, la división de INFORMACIÓN Y CONTROL DE PUBLICACIONES S.A.:

Hemos examinado la información facilitada por el editor del medio electrónico para el periodo que comprende la presente certificación.

Nuestro examen se ha realizado de acuerdo con las normas y procedimientos establecidos en las Normas Técnicas para el Control de los Medios Electrónicos de Comunicación.

En nuestra opinión, la presente acta presenta razonablemente la difusión/audiencia registrada por este medio electrónico.

ADVERTENCIA:

El trabajo de OJDinteractiva, la división de INFORMACIÓN Y CONTROL DE PUBLICACIONES S.A (INTROL) se limita a la realización de pruebas para la revisión de los datos de recuento suministrados por el editor con la finalidad de expresar una opinión sobre la razonabilidad de dichos datos de acuerdo con las Normas Técnicas para el control de los MEC.

Por tanto, INTROL no acepta responsabilidad alguna por las inexactitudes o errores que puedan existir en los datos de recuento. Tampoco acepta ninguna responsabilidad por la falsedad en los datos de recuento recibidos del editor, ni por otros datos de medición que no están incluidos en el análisis.

Junio - 2019

OJDinteractiva