



## INFORMACION Y CONTROL DE PUBLICACIONES, S.A.

Velázquez, 46, 1ª Drcha - Tel. 91 435 00 32 Fax 91 435 96 05 - 28001 - MADRID  
Av. Diagonal 497, 5a planta - Tel 93 439 24 18 Fax 93 419 25 34 - 08029 - BARCELONA

**Título:** SOMOSCLM.COM  
**URL Primaria:** https://somosclm.com  
**Editor:** Quixoteus Internet, S.L.  
**Domicilio:** Maese Nicolás 32B  
**Ciudad:** 13700 TOMELLOSO  
**Teléfono:**  
**Fax:**  
**E-mail:**  
**Clasificación:** Noticias e Información  
**Sub-Clasificación:** Noticias globales y actualidad



### 1. Cifras totales y promedios (Nacional e Internacional)

MES - AÑO	NAVEGADORES UNICOS	VISITAS	PAGINAS
Abril - 2026	20.482	27.159	29.050
<b>PROMEDIO DIARIO</b>	<b>802</b>	<b>917</b>	<b>968</b>
<b>PROMEDIO LUNES-VIERNES</b>	813	917	969
<b>PROMEDIO SABADO-DOMINGO</b>	772	917	968
<b>PAGINAS / VISITAS</b>	1,06		
<b>DURACION MEDIA VISITAS</b>	0:01:22		
<b>TIEMPO INTERACCIÓN MEDIO</b>	0:00:35		

### 2. Secciones (Nacional e Internacional)

	PAGINAS	%
<b>HOME</b>	686	2.36 %
<b>RESTO</b>	28.364	97.64 %

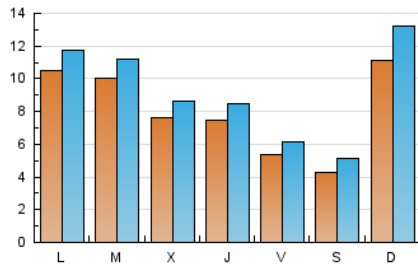
### 3. Por día del mes (Nacional e Internacional)

Día	N. únicos	Visitas	Páginas	Día	N. únicos	Visitas	Páginas	Día	N. únicos	Visitas	Páginas
1	371	433	490	11	400	494	531	21	759	851	930
2	489	629	691	12	384	471	492	22	889	997	752
3	495	615	683	13	1.057	1.200	1.236	23	722	798	874
4	431	529	545	14	2.027	2.216	2.312	24	535	590	618
5	537	675	708	15	1.765	1.975	2.042	25	427	498	489
6	598	729	730	16	1.261	1.390	1.494	26	448	550	550
7	398	466	508	17	658	754	813	27	1.462	1.575	1.656
8	345	419	554	18	459	539	589	28	833	935	1.080
9	345	419	430	19	3.090	3.578	3.836	29	442	500	564
10	452	499	533	20	1.074	1.193	1.272	30	900	1.001	1.048

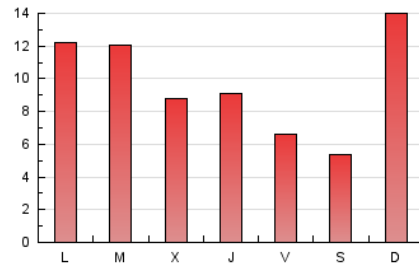
#### 4. Gráficas (Nacional e Internacional)

##### 4.1 Por día de la semana (promedio)

N. únicos / Visitas (x 100)

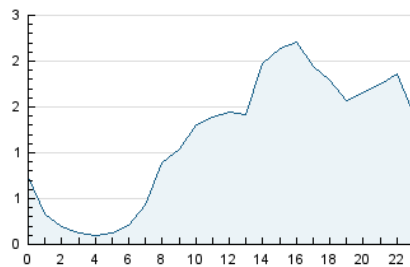


Páginas (x 100)

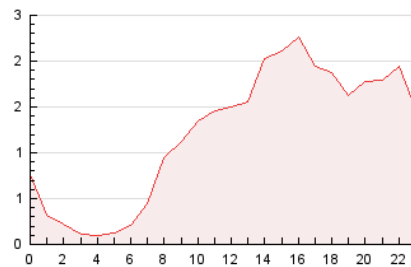


##### 4.2 Por franja horaria (promedio)

Visitas\_ (x 1000)

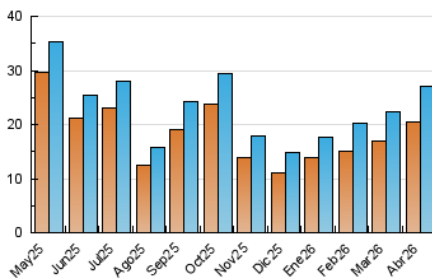


Páginas (x 1000)

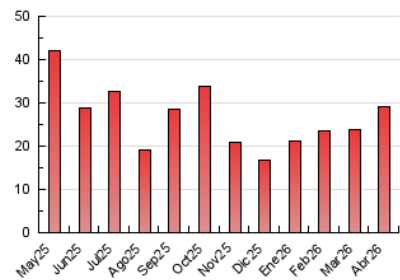


##### 4.3 Por meses

N. únicos / Visitas (x 1000)



Páginas (x 1000)





## INFORMACION Y CONTROL DE PUBLICACIONES, S.A.

Velázquez, 46, 1ª Drcha - Tel. 91 435 00 32 Fax 91 435 96 05 - 28001 - MADRID  
Av. Diagonal 497, 5a planta - Tel 93 439 24 18 Fax 93 419 25 34 - 08029 - BARCELONA

### Anexo - Tráfico Nacional

**Título:** SOMOSCLM.COM  
**URL Primaria:** https://somosclm.com  
**Editor:** Quixoteus Internet, S.L.  
**Domicilio:** Maese Nicolás 32B  
**Ciudad:** 13700 TOMELLOSO  
**Teléfono:**  
**Fax:**  
**E-mail:**  
**Clasificación:** Noticias e Información  
**Sub-Clasificación:** Noticias globales y actualidad



#### 1. Cifras totales y promedios (Nacional)

MES - AÑO	NAVEGADORES UNICOS	VISITAS	PAGINAS
Abril - 2026	20.027	26.740	28.492
<b>PROMEDIO DIARIO</b>	<b>785</b>	<b>900</b>	<b>950</b>
<b>PROMEDIO LUNES-VIERNES</b>	795	899	950
<b>PROMEDIO SABADO-DOMINGO</b>	756	902	950
<b>PAGINAS / VISITAS</b>	1,06		
<b>DURACION MEDIA VISITAS</b>	0:01:23		
<b>TIEMPO INTERACCIÓN MEDIO</b>	0:00:36		

#### 2. Secciones (Nacional)

	PAGINAS	%
<b>HOME</b>	666	2.34 %
<b>RESTO</b>	27.826	97.66 %

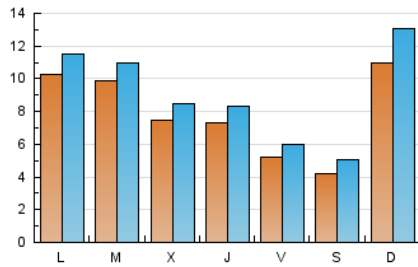
#### 3. Por día del mes (Nacional)

Día	N. únicos	Visitas	Páginas	Día	N. únicos	Visitas	Páginas	Día	N. únicos	Visitas	Páginas
1	357	419	476	11	387	481	518	21	740	832	911
2	480	616	678	12	375	462	481	22	865	972	732
3	483	603	671	13	1.039	1.182	1.218	23	697	773	849
4	414	511	527	14	2.004	2.189	2.285	24	511	567	593
5	524	661	692	15	1.747	1.955	2.019	25	415	485	478
6	585	714	716	16	1.248	1.376	1.478	26	433	535	534
7	387	455	497	17	644	739	793	27	1.433	1.546	1.625
8	334	407	540	18	451	531	580	28	809	910	1.054
9	340	412	424	19	3.052	3.552	3.787	29	421	477	541
10	440	487	521	20	1.049	1.166	1.243	30	885	985	1.031

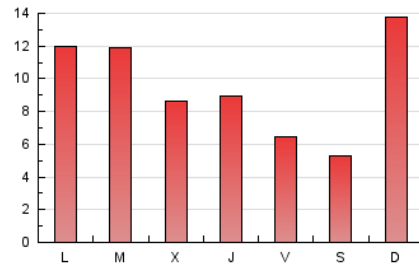
#### 4. Gráficas (Nacional)

##### 4.1 Por día de la semana (promedio)

N. únicos / Visitas (x 100)

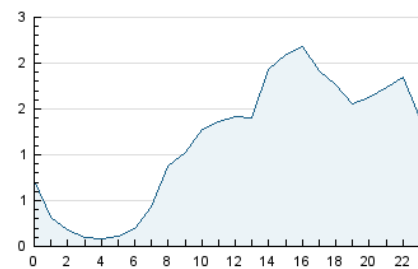


Páginas (x 100)

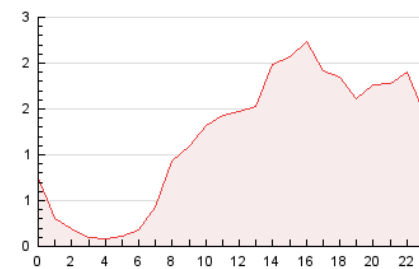


##### 4.2 Por franja horaria (promedio)

Visitas\_ (x 1000)

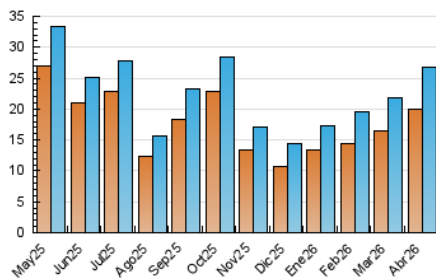


Páginas (x 1000)

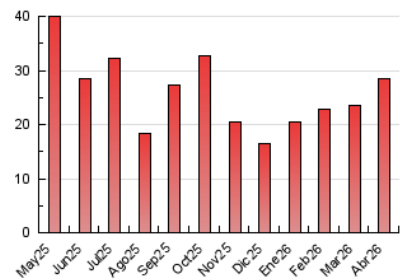


##### 4.3 Por meses

N. únicos / Visitas (x 1000)



Páginas (x 1000)



## 5. Observaciones

Este Medio Electrónico de Comunicación ha sido medido por la herramienta Google Analytics de Google (GA4).

## 6. Definiciones básicas (Para más información ver Normas Técnicas para el Control de los Medios Electrónicos de Comunicación)

### Página Vista:

Conjunto de ficheros enviado a un usuario como resultado de una petición del mismo recibida por el servidor. Cuando la página está formada por varios marcos (frames), el conjunto de los mismos tendrá, a efectos de cómputo, la consideración de una página unitaria.

### Visita:

Una secuencia ininterrumpida de páginas servidas a un usuario válido. Si dicho usuario no realiza peticiones de páginas en un periodo de tiempo (30 min) la siguiente petición constituirá el inicio de una nueva visita.

### Navegador Único:

Total de combinaciones únicas de una dirección IP y un identificador adicional. Los medios pueden utilizar cookies o el Identificador de Alta de registro.

### Duración Página Vista:

Tiempo acumulado en segundos de todas las páginas vistas (en visitas de dos o más páginas vistas), dividido por el número total de páginas vistas.

### Duración Visita:

Tiempo en segundos de todas las visitas de dos o más páginas vistas, dividido por el número total de visitas de dos o más páginas vistas.

### Tráfico nacional:

Audiencia/difusión correspondiente a España medida en base a los datos de las direcciones IP registradas por el sistema de medición.

## 7. Opinión

De OJDinteractiva, la división de INFORMACIÓN Y CONTROL DE PUBLICACIONES S.A.:

Hemos examinado la información facilitada por el editor del medio electrónico para el periodo que comprende la presente certificación.

Nuestro examen se ha realizado de acuerdo con las normas y procedimientos establecidos en las Normas Técnicas para el Control de los Medios Electrónicos de Comunicación.

En nuestra opinión, la presente acta presenta razonablemente la difusión/audiencia registrada por este medio electrónico.

### ADVERTENCIA:

El trabajo de OJDinteractiva, la división de INFORMACIÓN Y CONTROL DE PUBLICACIONES S.A (INTROL) se limita a la realización de pruebas para la revisión de los datos de recuento suministrados por el editor con la finalidad de expresar una opinión sobre la razonabilidad de dichos datos de acuerdo con las Normas Técnicas para el control de los MEC.

Por tanto, INTROL no acepta responsabilidad alguna por las inexactitudes o errores que puedan existir en los datos de recuento. Tampoco acepta ninguna responsabilidad por la falsedad en los datos de recuento recibidos del editor, ni por otros datos de medición que no están incluidos en el análisis.

Mayo - 2026

OJDinteractiva