



INFORMACION Y CONTROL DE PUBLICACIONES, S.A.

Velázquez, 46, 1º Drcha - Tel. 91 435 00 32 Fax 91 435 96 05 - 28001 - MADRID
 Entença, 218 Entr. 7 - Tel 93 439 24 18 Fax 93 419 25 34 - 08029 - BARCELONA

Título: SOMOSCASTILLALAMANCHA.COM
URL Primaria: https://somoscastillalamancha.com
Editor: Quixoteus Media, S.L.
Domicilio: Plaza la Catedral, 2 (entrpl. izq.)
Ciudad: 02001 ALBACETE
Teléfono:
Fax:
E-mail:
Clasificación: Noticias e Información
Sub-Clasificación: Noticias globales y actualidad



1. Cifras totales y promedios (Nacional e Internacional)

MES - AÑO	NAVEGADORES UNICOS	VISITAS	PAGINAS
Marzo - 2020	54.675	80.755	158.697
PROMEDIO DIARIO	2.384	2.605	5.119
PROMEDIO LUNES-VIERNES	2.035	2.247	3.878
PROMEDIO SABADO-DOMINGO	3.235	3.480	8.154
PAGINAS / VISITAS	1,97		
DURACION MEDIA VISITAS	0:00:39		
DURACION MEDIA PAGINAS	0:00:41		

2. Secciones (Nacional e Internacional)

	PAGINAS	%
HOME	1.352	0.85 %
RESTO	157.345	99.15 %

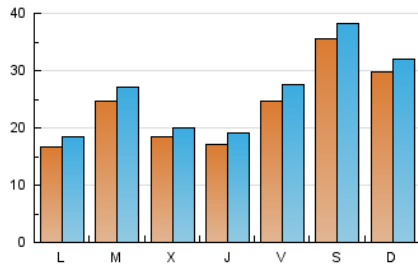
3. Por día del mes (Nacional e Internacional)

Día	N. únicos	Visitas	Páginas	Día	N. únicos	Visitas	Páginas	Día	N. únicos	Visitas	Páginas
1	6.207	6.518	37.965	11	1.596	1.752	3.500	21	2.844	3.059	5.129
2	1.725	1.838	6.903	12	2.929	3.342	4.504	22	2.401	2.658	3.503
3	2.061	2.159	4.879	13	2.317	2.647	3.325	23	1.260	1.436	1.943
4	1.942	2.036	4.978	14	4.844	5.311	9.840	24	2.376	2.603	3.218
5	1.048	1.103	2.963	15	2.153	2.418	3.269	25	1.815	1.945	2.306
6	1.081	1.187	3.205	16	1.617	1.851	3.065	26	1.236	1.389	1.710
7	1.964	2.030	2.854	17	2.455	2.689	3.577	27	1.702	1.923	2.377
8	2.077	2.189	2.801	18	2.037	2.243	2.843	28	4.545	4.897	5.441
9	1.822	1.950	3.176	19	1.656	1.817	2.098	29	2.080	2.243	2.583
10	2.643	2.821	3.365	20	4.739	5.276	14.959	30	1.894	2.170	2.557
								31	2.823	3.255	3.861

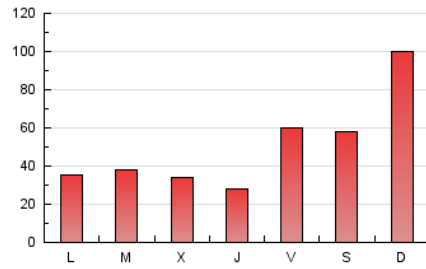
4. Gráficas (Nacional e Internacional)

4.1 Por día de la semana (promedio)

N. únicos / Visitas (x 100)

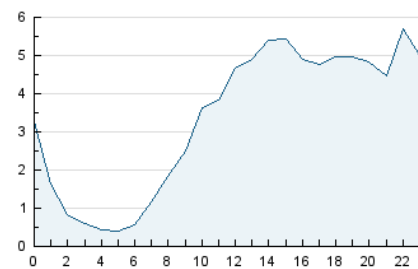


Páginas (x 100)

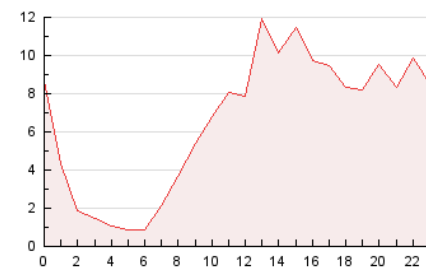


4.2 Por franja horaria (promedio)

Visitas (x 1000)

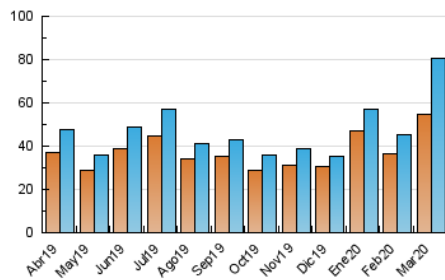


Páginas (x 1000)

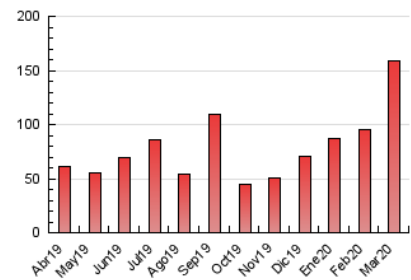


4.3 Por meses

N. únicos / Visitas (x 1000)



Páginas (x 1000)





INFORMACION Y CONTROL DE PUBLICACIONES, S.A.

Velázquez, 46, 1º Drcha - Tel. 91 435 00 32 Fax 91 435 96 05 - 28001 - MADRID
 Entença, 218 Entr. 7 - Tel 93 439 24 18 Fax 93 419 25 34 - 08029 - BARCELONA

Anexo - Tráfico Nacional

Título: SOMOSCASTILLALAMANCHA.COM
URL Primaria: https://somoscastillalalamanca.com
Editor: Quixoteus Media, S.L.
Domicilio: Plaza la Catedral, 2 (entrpl. izq.)
Ciudad: 02001 ALBACETE
Teléfono:
Fax:
E-mail:
Clasificación: Noticias e Información
Sub-Clasificación: Noticias globales y actualidad



1. Cifras totales y promedios (Nacional)

MES - AÑO	NAVEGADORES UNICOS	VISITAS	PAGINAS
Marzo - 2020	48.969	74.863	150.029
PROMEDIO DIARIO	2.194	2.415	4.840
PROMEDIO LUNES-VIERNES	1.849	2.060	3.649
PROMEDIO SABADO-DOMINGO	3.038	3.282	7.749
PAGINAS / VISITAS	2,00		
DURACION MEDIA VISITAS	0:00:42		
DURACION MEDIA PAGINAS	0:00:42		

2. Secciones (Nacional)

	PAGINAS	%
HOME	1.320	0.88 %
RESTO	148.709	99.12 %

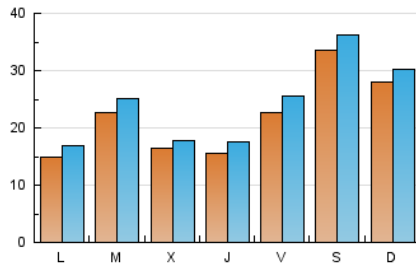
3. Por día del mes (Nacional)

Día	N. únicos	Visitas	Páginas	Día	N. únicos	Visitas	Páginas	Día	N. únicos	Visitas	Páginas
1	6.014	6.322	36.505	11	1.352	1.506	3.231	21	2.654	2.868	4.900
2	1.553	1.664	6.625	12	2.719	3.130	4.251	22	2.079	2.336	3.171
3	1.856	1.953	4.671	13	2.070	2.399	2.976	23	1.102	1.279	1.779
4	1.708	1.802	4.736	14	4.535	4.994	9.204	24	2.197	2.423	3.017
5	864	920	2.767	15	1.949	2.211	2.854	25	1.645	1.774	2.130
6	913	1.019	3.028	16	1.419	1.652	2.694	26	1.083	1.237	1.556
7	1.846	1.912	2.731	17	2.242	2.476	3.105	27	1.533	1.752	2.164
8	1.961	2.073	2.682	18	1.864	2.069	2.661	28	4.346	4.699	5.235
9	1.688	1.817	3.039	19	1.537	1.699	1.978	29	1.961	2.124	2.461
10	2.446	2.623	3.165	20	4.556	5.091	14.728	30	1.733	2.009	2.354
								31	2.602	3.030	3.631

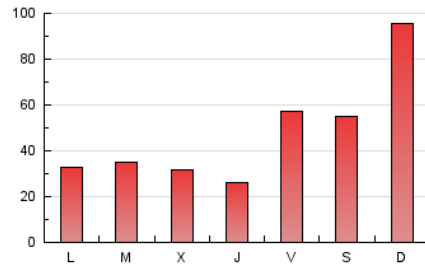
4. Gráficas (Nacional)

4.1 Por día de la semana (promedio)

N. únicos / Visitas (x 100)

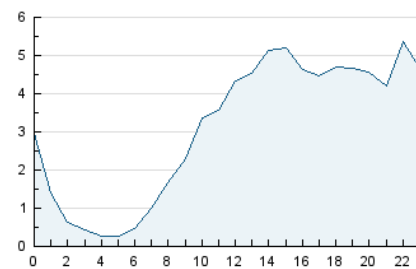


Páginas (x 100)

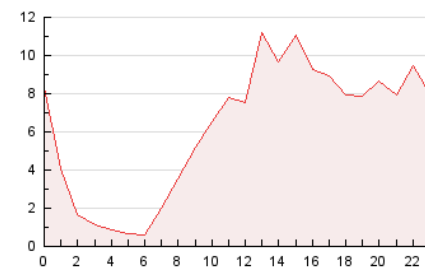


4.2 Por franja horaria (promedio)

Visitas (x 1000)

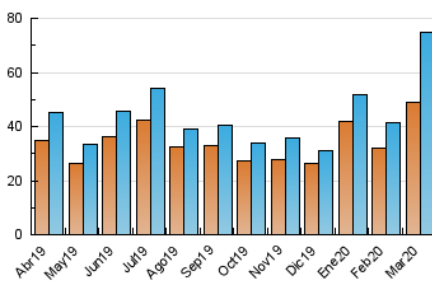


Páginas (x 1000)

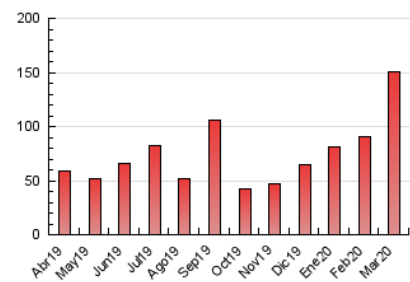


4.3 Por meses

N. únicos / Visitas (x 1000)



Páginas (x 1000)



5. Observaciones

Este Medio Electrónico de Comunicación ha sido medido por la herramienta Google Analytics de Google

6. Definiciones básicas (Para más información ver Normas Técnicas para el Control de los Medios Electrónicos de Comunicación)

Página Vista:

Conjunto de ficheros enviado a un usuario como resultado de una petición del mismo recibida por el servidor. Cuando la página está formada por varios marcos (frames), el conjunto de los mismos tendrá, a efectos de cómputo, la consideración de una página unitaria.

Visita:

Una secuencia ininterrumpida de páginas servidas a un usuario válido. Si dicho usuario no realiza peticiones de páginas en un periodo de tiempo (30 min) la siguiente petición constituirá el inicio de una nueva visita.

Navegador Único:

Total de combinaciones únicas de una dirección IP y un identificador adicional. Los medios pueden utilizar cookies o el Identificador de Alta de registro.

Duración Página Vista:

Tiempo acumulado en segundos de todas las páginas vistas (en visitas de dos o más páginas vistas), dividido por el número total de páginas vistas.

Duración Visita:

Tiempo en segundos de todas las visitas de dos o más páginas vistas, dividido por el número total de visitas de dos o más páginas vistas.

Tráfico nacional:

Audiencia/difusión correspondiente a España medida en base a los datos de las direcciones IP registradas por el sistema de medición.

7. Opinión

De OJDinteractiva, la división de INFORMACIÓN Y CONTROL DE PUBLICACIONES S.A.:

Hemos examinado la información facilitada por el editor del medio electrónico para el periodo que comprende la presente certificación.

Nuestro examen se ha realizado de acuerdo con las normas y procedimientos establecidos en las Normas Técnicas para el Control de los Medios Electrónicos de Comunicación.

En nuestra opinión, la presente acta presenta razonablemente la difusión/audiencia registrada por este medio electrónico.

ADVERTENCIA:

El trabajo de OJDinteractiva, la división de INFORMACIÓN Y CONTROL DE PUBLICACIONES S.A (INTROL) se limita a la realización de pruebas para la revisión de los datos de recuento suministrados por el editor con la finalidad de expresar una opinión sobre la razonabilidad de dichos datos de acuerdo con las Normas Técnicas para el control de los MEC.

Por tanto, INTROL no acepta responsabilidad alguna por las inexactitudes o errores que puedan existir en los datos de recuento. Tampoco acepta ninguna responsabilidad por la falsedad en los datos de recuento recibidos del editor, ni por otros datos de medición que no están incluidos en el análisis.

Abril - 2020

OJDinteractiva