



## INFORMACION Y CONTROL DE PUBLICACIONES, S.A.

Velázquez, 46, 1º Drcha - Tel. 91 435 00 32 Fax 91 435 96 05 - 28001 - MADRID  
 Entença, 218 Entr. 7 - Tel 93 439 24 18 Fax 93 419 25 34 - 08029 - BARCELONA

**Título:** SOMOSCASTILLALAMANCHA.COM  
**URL Primaria:** https://somoscastillalamancha.com  
**Editor:** Quixoteus Media, S.L.  
**Domicilio:** Alcaraz, nº1A-5ºD  
**Ciudad:** 02006 ALBACETE  
**Teléfono:**  
**Fax:**  
**E-mail:**  
**Clasificación:** Noticias e Información  
**Sub-Clasificación:** Noticias globales y actualidad



### 1. Cifras totales y promedios (Nacional e Internacional)

MES - AÑO	NAVEGADORES UNICOS	VISITAS	PAGINAS
Marzo - 2019	47.431	65.236	85.824
<b>PROMEDIO DIARIO</b>	<b>2.005</b>	<b>2.104</b>	<b>2.769</b>
<b>PROMEDIO LUNES-VIERNES</b>	2.207	2.311	3.017
<b>PROMEDIO SABADO-DOMINGO</b>	1.581	1.670	2.247
<b>PAGINAS / VISITAS</b>	1,32		
<b>DURACION MEDIA VISITAS</b>	0:00:27		
<b>DURACION MEDIA PAGINAS</b>	0:01:26		

### 2. Secciones (Nacional e Internacional)

	PAGINAS	%
<b>HOME</b>	1.283	1.49 %
<b>RESTO</b>	84.541	98.51 %

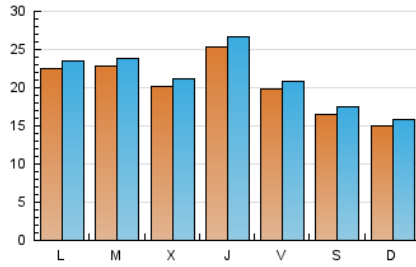
### 3. Por día del mes (Nacional e Internacional)

Día	N. únicos	Visitas	Páginas	Día	N. únicos	Visitas	Páginas	Día	N. únicos	Visitas	Páginas
1	1.177	1.230	1.580	11	2.248	2.367	4.222	21	3.130	3.243	3.696
2	2.485	2.620	3.212	12	2.720	2.859	3.696	22	3.650	3.823	4.443
3	2.638	2.837	4.335	13	1.255	1.318	1.627	23	1.121	1.158	1.351
4	1.877	1.981	3.210	14	2.784	3.023	4.520	24	909	943	1.368
5	1.164	1.202	1.741	15	2.282	2.446	3.023	25	2.038	2.112	3.137
6	1.013	1.061	1.566	16	1.168	1.234	1.839	26	2.782	2.924	3.782
7	2.480	2.570	3.054	17	665	712	940	27	3.275	3.417	3.948
8	939	996	1.702	18	2.865	2.951	3.628	28	1.760	1.822	2.165
9	2.432	2.616	3.902	19	2.471	2.574	3.022	29	1.878	1.956	2.432
10	1.305	1.374	1.848	20	2.557	2.661	3.160	30	1.078	1.133	1.304
								31	2.012	2.073	2.371

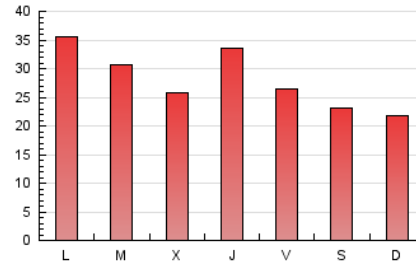
4. Gráficas (Nacional e Internacional)

4.1 Por día de la semana (promedio)

N. únicos / Visitas (x 100)

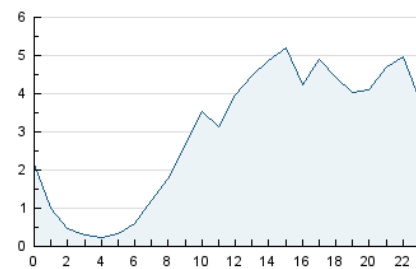


Páginas (x 100)

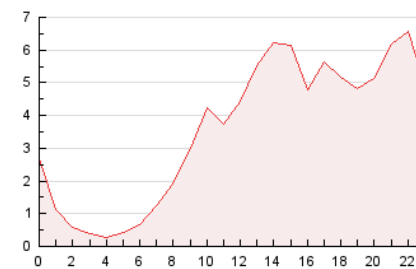


4.2 Por franja horaria (promedio)

Visitas (x 1000)

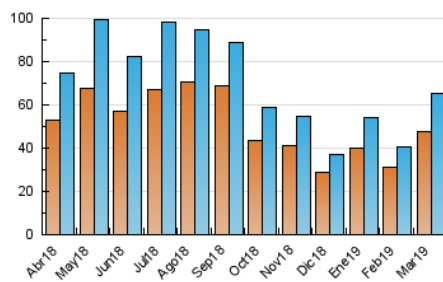


Páginas (x 1000)

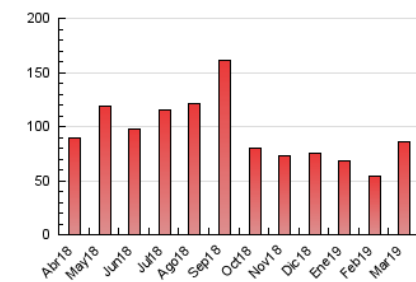


4.3 Por meses

N. únicos / Visitas (x 1000)



Páginas (x 1000)





## INFORMACION Y CONTROL DE PUBLICACIONES, S.A.

Velázquez, 46, 1º Drcha - Tel. 91 435 00 32 Fax 91 435 96 05 - 28001 - MADRID  
 Entença, 218 Entr. 7 - Tel 93 439 24 18 Fax 93 419 25 34 - 08029 - BARCELONA

### Anexo - Tráfico Nacional

**Título:** SOMOSCASTILLALAMANCHA.COM  
**URL Primaria:** https://somoscastillalalamanca.com  
**Editor:** Quixoteus Media, S.L.  
**Domicilio:** Alcaraz, nº1A-5ºD  
**Ciudad:** 02006 ALBACETE  
**Teléfono:**  
**Fax:**  
**E-mail:**  
**Clasificación:** Noticias e Información  
**Sub-Clasificación:** Noticias globales y actualidad



#### 1. Cifras totales y promedios (Nacional)

MES - AÑO	NAVEGADORES UNICOS	VISITAS	PAGINAS
Marzo - 2019	45.170	62.829	83.089
<b>PROMEDIO DIARIO</b>	<b>1.928</b>	<b>2.027</b>	<b>2.680</b>
<b>PROMEDIO LUNES-VIERNES</b>	<b>2.114</b>	<b>2.218</b>	<b>2.910</b>
<b>PROMEDIO SABADO-DOMINGO</b>	<b>1.536</b>	<b>1.625</b>	<b>2.198</b>
<b>PAGINAS / VISITAS</b>	<b>1,32</b>		
<b>DURACION MEDIA VISITAS</b>	<b>0:00:28</b>		
<b>DURACION MEDIA PAGINAS</b>	<b>0:01:27</b>		

#### 2. Secciones (Nacional)

	PAGINAS	%
<b>HOME</b>	1.249	1.50 %
<b>RESTO</b>	81.840	98.50 %

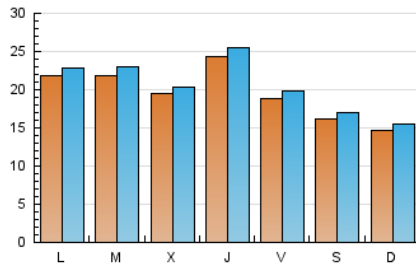
#### 3. Por día del mes (Nacional)

Día	N. únicos	Visitas	Páginas	Día	N. únicos	Visitas	Páginas	Día	N. únicos	Visitas	Páginas
1	1.098	1.151	1.496	11	2.181	2.300	4.141	21	3.018	3.130	3.574
2	2.446	2.581	3.171	12	2.641	2.779	3.574	22	3.499	3.672	4.281
3	2.599	2.799	4.292	13	1.191	1.253	1.560	23	1.080	1.118	1.309
4	1.801	1.905	3.119	14	2.693	2.932	4.423	24	870	904	1.326
5	1.113	1.152	1.669	15	2.212	2.376	2.948	25	1.963	2.036	2.958
6	947	996	1.500	16	1.119	1.186	1.789	26	2.667	2.803	3.637
7	2.362	2.453	2.935	17	637	684	912	27	3.198	3.340	3.865
8	875	933	1.635	18	2.790	2.877	3.546	28	1.647	1.709	2.049
9	2.369	2.551	3.831	19	2.337	2.441	2.888	29	1.733	1.811	2.282
10	1.244	1.313	1.775	20	2.431	2.535	3.031	30	1.033	1.086	1.254
								31	1.963	2.023	2.319

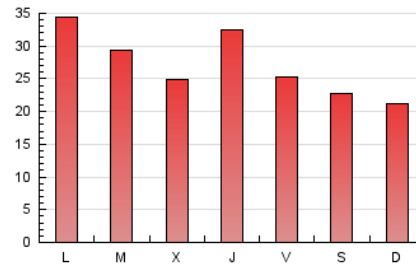
#### 4. Gráficas (Nacional)

##### 4.1 Por día de la semana (promedio)

N. únicos / Visitas (x 100)

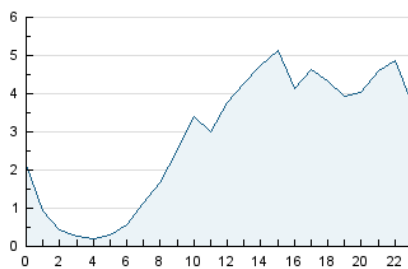


Páginas (x 100)

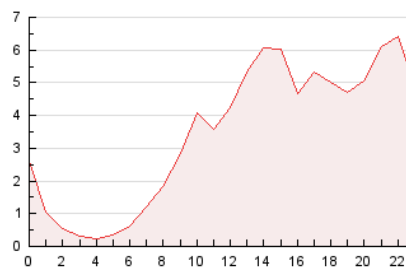


##### 4.2 Por franja horaria (promedio)

Visitas (x 1000)

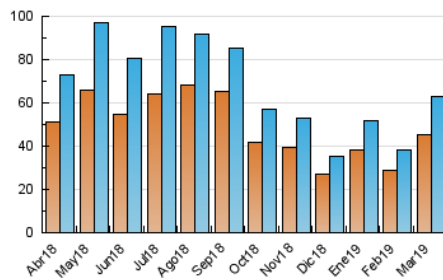


Páginas (x 1000)

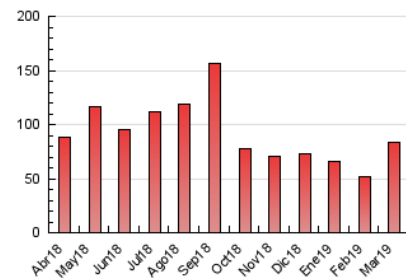


##### 4.3 Por meses

N. únicos / Visitas (x 1000)



Páginas (x 1000)



## 5. Observaciones

Este Medio Electrónico de Comunicación ha sido medido por la herramienta Google Analytics de Google

## 6. Definiciones básicas (Para más información ver Normas Técnicas para el Control de los Medios Electrónicos de Comunicación)

### Página Vista:

Conjunto de ficheros enviado a un usuario como resultado de una petición del mismo recibida por el servidor. Cuando la página está formada por varios marcos (frames), el conjunto de los mismos tendrá, a efectos de cómputo, la consideración de una página unitaria.

### Visita:

Una secuencia ininterrumpida de páginas servidas a un usuario válido. Si dicho usuario no realiza peticiones de páginas en un periodo de tiempo (30 min) la siguiente petición constituirá el inicio de una nueva visita.

### Navegador Único:

Total de combinaciones únicas de una dirección IP y un identificador adicional. Los medios pueden utilizar cookies o el Identificador de Alta de registro.

### Duración Página Vista:

Tiempo acumulado en segundos de todas las páginas vistas (en visitas de dos o más páginas vistas), dividido por el número total de páginas vistas.

### Duración Visita:

Tiempo en segundos de todas las visitas de dos o más páginas vistas, dividido por el número total de visitas de dos o más páginas vistas.

### Tráfico nacional:

Audiencia/difusión correspondiente a España medida en base a los datos de las direcciones IP registradas por el sistema de medición.

## 7. Opinión

De OJDinteractiva, la división de INFORMACIÓN Y CONTROL DE PUBLICACIONES S.A.:

Hemos examinado la información facilitada por el editor del medio electrónico para el periodo que comprende la presente certificación.

Nuestro examen se ha realizado de acuerdo con las normas y procedimientos establecidos en las Normas Técnicas para el Control de los Medios Electrónicos de Comunicación.

En nuestra opinión, la presente acta presenta razonablemente la difusión/audiencia registrada por este medio electrónico.

### ADVERTENCIA:

El trabajo de OJDinteractiva, la división de INFORMACIÓN Y CONTROL DE PUBLICACIONES S.A (INTROL) se limita a la realización de pruebas para la revisión de los datos de recuento suministrados por el editor con la finalidad de expresar una opinión sobre la razonabilidad de dichos datos de acuerdo con las Normas Técnicas para el control de los MEC.

Por tanto, INTROL no acepta responsabilidad alguna por las inexactitudes o errores que puedan existir en los datos de recuento. Tampoco acepta ninguna responsabilidad por la falsedad en los datos de recuento recibidos del editor, ni por otros datos de medición que no están incluidos en el análisis.

Abril - 2019

OJDinteractiva