



INFORMACION Y CONTROL DE PUBLICACIONES, S.A.

Velázquez, 46, 1ª Drcha - Tel. 91 435 00 32 Fax 91 435 96 05 - 28001 - MADRID
Av. Diagonal 497, 5a planta - Tel 93 439 24 18 Fax 93 419 25 34 - 08029 - BARCELONA

Título: SOMOSCLM.COM
URL Primaria: https://somosclm.com
Editor: Quixoteus Internet, S.L.
Domicilio: Maese Nicolás 32B
Ciudad: 13700 TOMELOSO
Teléfono:
Fax:
E-mail:
Clasificación: Noticias e Información
Sub-Clasificación: Noticias globales y actualidad



1. Cifras totales y promedios (Nacional e Internacional)

MES - AÑO	NAVEGADORES UNICOS	VISITAS	PAGINAS
Enero - 2026	13.803	17.622	21.082
PROMEDIO DIARIO	523	580	680
PROMEDIO LUNES-VIERNES	491	543	648
PROMEDIO SABADO-DOMINGO	602	668	760
PAGINAS / VISITAS	1,17		
DURACION MEDIA VISITAS	0:01:28		
TIEMPO INTERACCIÓN MEDIO	0:00:28		

2. Secciones (Nacional e Internacional)

	PAGINAS	%
HOME	622	2.95 %
RESTO	20.460	97.05 %

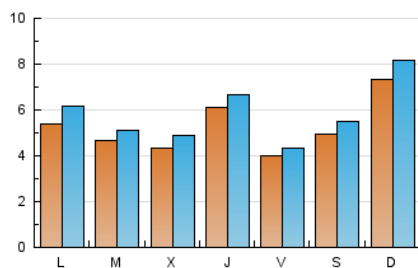
3. Por día del mes (Nacional e Internacional)

Día	N. únicos	Visitas	Páginas	Día	N. únicos	Visitas	Páginas	Día	N. únicos	Visitas	Páginas
1	1.678	1.802	1.828	11	402	451	515	21	210	240	320
2	360	387	432	12	236	263	342	22	190	205	261
3	809	868	909	13	522	561	659	23	257	287	380
4	904	1.003	1.062	14	331	372	485	24	407	462	518
5	412	446	575	15	227	254	310	25	1.206	1.347	1.612
6	516	554	656	16	580	630	764	26	1.112	1.318	1.544
7	614	677	836	17	492	543	644	27	570	635	738
8	342	379	452	18	422	474	573	28	581	664	791
9	309	339	433	19	386	447	531	29	626	680	859
10	363	414	477	20	260	290	360	30	487	526	690
								31	414	454	526

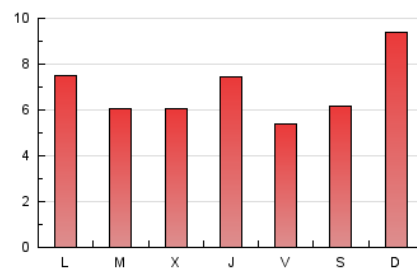
4. Gráficas (Nacional e Internacional)

4.1 Por día de la semana (promedio)

N. únicos / Visitas (x 100)

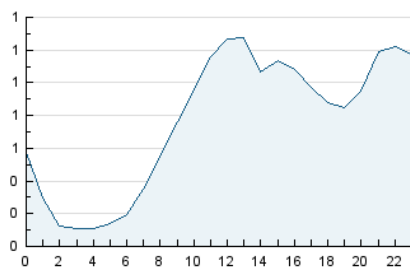


Páginas (x 100)

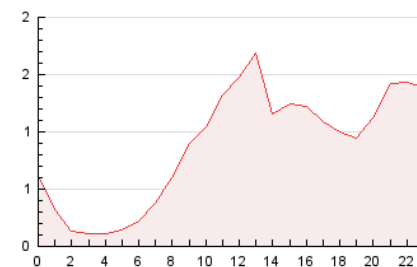


4.2 Por franja horaria (promedio)

Visitas_ (x 1000)

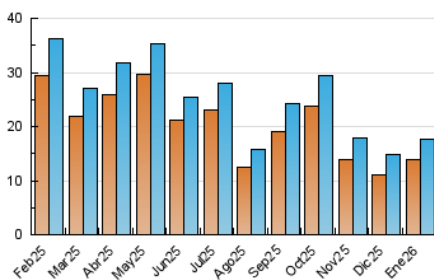


Páginas (x 1000)

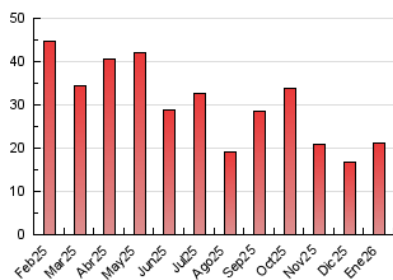


4.3 Por meses

N. únicos / Visitas (x 1000)



Páginas (x 1000)





INFORMACION Y CONTROL DE PUBLICACIONES, S.A.

Velázquez, 46, 1ª Drcha - Tel. 91 435 00 32 Fax 91 435 96 05 - 28001 - MADRID
Av. Diagonal 497, 5a planta - Tel 93 439 24 18 Fax 93 419 25 34 - 08029 - BARCELONA

Anexo - Tráfico Nacional

Título: SOMOSCLM.COM
URL Primaria: https://somosclm.com
Editor: Quixoteus Internet, S.L.
Domicilio: Maese Nicolás 32B
Ciudad: 13700 TOMELOSO
Teléfono:
Fax:
E-mail:
Clasificación: Noticias e Información
Sub-Clasificación: Noticias globales y actualidad



1. Cifras totales y promedios (Nacional)

MES - AÑO	NAVEGADORES UNICOS	VISITAS	PAGINAS
Enero - 2026	13.356	17.233	20.579
PROMEDIO DIARIO	508	564	664
PROMEDIO LUNES-VIERNES	474	526	629
PROMEDIO SABADO-DOMINGO	591	657	748
PAGINAS / VISITAS	1,18		
DURACION MEDIA VISITAS	0:01:29		
TIEMPO INTERACCIÓN MEDIO	0:00:29		

2. Secciones (Nacional)

	PAGINAS	%
HOME	599	2.91 %
RESTO	19.980	97.09 %

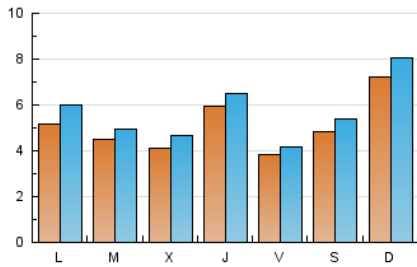
3. Por día del mes (Nacional)

Día	N. únicos	Visitas	Páginas	Día	N. únicos	Visitas	Páginas	Día	N. únicos	Visitas	Páginas
1	1.659	1.781	1.806	11	394	443	506	21	198	228	308
2	348	376	420	12	232	259	338	22	179	194	249
3	795	854	896	13	508	546	643	23	235	264	356
4	888	987	1.046	14	312	352	466	24	398	453	509
5	398	432	560	15	212	239	294	25	1.192	1.333	1.597
6	505	542	644	16	560	609	744	26	1.078	1.282	1.508
7	599	661	819	17	484	535	636	27	552	617	718
8	326	363	435	18	413	465	564	28	543	626	752
9	292	321	414	19	367	428	512	29	611	665	844
10	354	405	467	20	242	273	342	30	471	510	673
								31	401	441	513

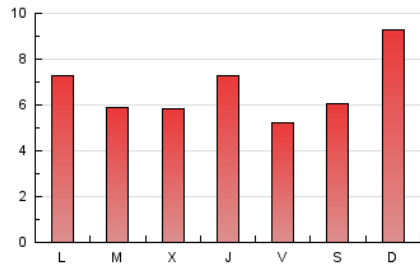
4. Gráficas (Nacional)

4.1 Por día de la semana (promedio)

N. únicos / Visitas (x 100)

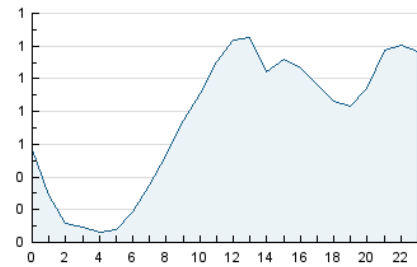


Páginas (x 100)

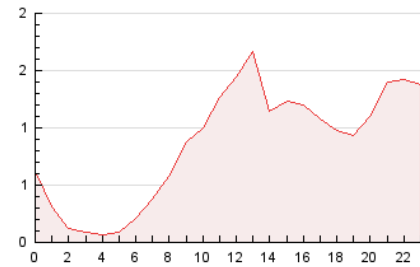


4.2 Por franja horaria (promedio)

Visitas_ (x 1000)

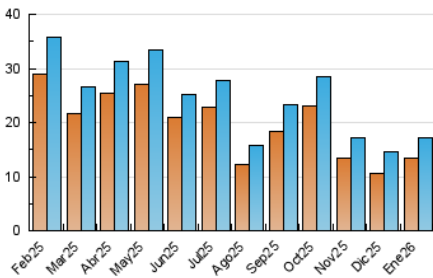


Páginas (x 1000)

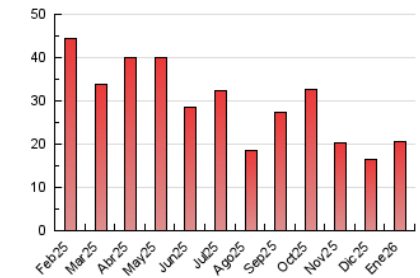


4.3 Por meses

N. únicos / Visitas (x 1000)



Páginas (x 1000)



5. Observaciones

Este Medio Electrónico de Comunicación ha sido medido por la herramienta Google Analytics de Google (GA4).

6. Definiciones básicas (Para más información ver Normas Técnicas para el Control de los Medios Electrónicos de Comunicación)

Página Vista:

Conjunto de ficheros enviado a un usuario como resultado de una petición del mismo recibida por el servidor. Cuando la página está formada por varios marcos (frames), el conjunto de los mismos tendrá, a efectos de cómputo, la consideración de una página unitaria.

Visita:

Una secuencia ininterrumpida de páginas servidas a un usuario válido. Si dicho usuario no realiza peticiones de páginas en un periodo de tiempo (30 min) la siguiente petición constituirá el inicio de una nueva visita.

Navegador Único:

Total de combinaciones únicas de una dirección IP y un identificador adicional. Los medios pueden utilizar cookies o el Identificador de Alta de registro.

Duración Página Vista:

Tiempo acumulado en segundos de todas las páginas vistas (en visitas de dos o más páginas vistas), dividido por el número total de páginas vistas.

Duración Visita:

Tiempo en segundos de todas las visitas de dos o más páginas vistas, dividido por el número total de visitas de dos o más páginas vistas.

Tráfico nacional:

Audiencia/difusión correspondiente a España medida en base a los datos de las direcciones IP registradas por el sistema de medición.

7. Opinión

De OJDinteractiva, la división de INFORMACIÓN Y CONTROL DE PUBLICACIONES S.A.:

Hemos examinado la información facilitada por el editor del medio electrónico para el periodo que comprende la presente certificación.

Nuestro examen se ha realizado de acuerdo con las normas y procedimientos establecidos en las Normas Técnicas para el Control de los Medios Electrónicos de Comunicación.

En nuestra opinión, la presente acta presenta razonablemente la difusión/audiencia registrada por este medio electrónico.

ADVERTENCIA:

El trabajo de OJDinteractiva, la división de INFORMACIÓN Y CONTROL DE PUBLICACIONES S.A (INTROL) se limita a la realización de pruebas para la revisión de los datos de recuento suministrados por el editor con la finalidad de expresar una opinión sobre la razonabilidad de dichos datos de acuerdo con las Normas Técnicas para el control de los MEC.

Por tanto, INTROL no acepta responsabilidad alguna por las inexactitudes o errores que puedan existir en los datos de recuento. Tampoco acepta ninguna responsabilidad por la falsedad en los datos de recuento recibidos del editor, ni por otros datos de medición que no están incluidos en el análisis.

Febrero - 2026

OJDinteractiva