



INFORMACION Y CONTROL DE PUBLICACIONES, S.A.

Velázquez, 46, 1º Drcha - Tel. 91 435 00 32 Fax 91 435 96 05 - 28001 - MADRID
Av. Diagonal 497, 5a planta - Tel 93 439 24 18 Fax 93 419 25 34 - 08029 - BARCELONA

Título: SOMOSCLM.COM
URL Primaria: https://somosclm.com
Editor: Quixoteus Internet, S.L.
Domicilio: Plaza la Catedral, 2 (entrpl. izq.)
Ciudad: 02001 ALBACETE
Teléfono:
Fax:
E-mail:
Clasificación: Noticias e Información
Sub-Clasificación: Noticias globales y actualidad



1. Cifras totales y promedios (Nacional e Internacional)

MES - AÑO	NAVEGADORES UNICOS	VISITAS	PAGINAS
Enero - 2024	35.118	46.065	57.177
PROMEDIO DIARIO	1.324	1.486	1.844
PROMEDIO LUNES-VIERNES	1.176	1.284	1.663
PROMEDIO SABADO-DOMINGO	1.749	2.066	2.366
PAGINAS / VISITAS	1,24		
DURACION MEDIA VISITAS	0:01:45		
TIEMPO INTERACCIÓN MEDIO	0:00:32		

2. Secciones (Nacional e Internacional)

	PAGINAS	%
HOME	3.383	5.92 %
RESTO	53.794	94.08 %

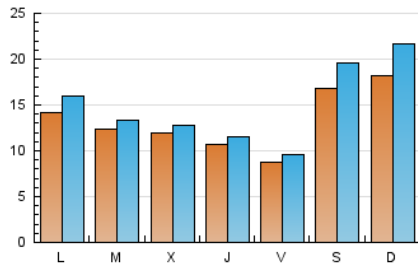
3. Por día del mes (Nacional e Internacional)

Día	N. únicos	Visitas	Páginas	Día	N. únicos	Visitas	Páginas	Día	N. únicos	Visitas	Páginas
1	3.003	3.594	4.146	11	1.282	1.384	1.729	21	1.506	1.799	2.027
2	1.434	1.592	2.034	12	846	919	1.112	22	615	675	777
3	1.177	1.290	1.658	13	1.264	1.448	1.602	23	1.571	1.667	2.117
4	976	1.083	1.421	14	1.607	1.907	2.153	24	1.102	1.166	1.446
5	1.103	1.213	1.428	15	1.422	1.508	1.791	25	691	762	947
6	3.228	3.879	4.415	16	907	982	1.167	26	631	709	837
7	2.646	3.178	3.526	17	1.586	1.671	1.965	27	1.120	1.261	1.470
8	1.226	1.325	1.648	18	1.315	1.389	1.627	28	1.520	1.787	2.228
9	1.155	1.261	1.644	19	919	994	1.164	29	821	916	1.090
10	812	901	1.119	20	1.104	1.269	1.509	30	1.138	1.143	3.593
								31	1.313	1.393	1.787

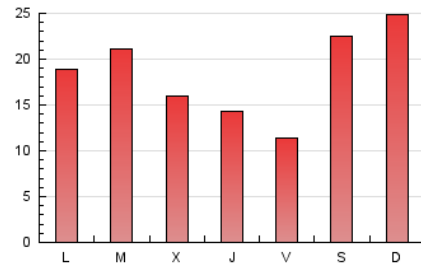
4. Gráficas (Nacional e Internacional)

4.1 Por día de la semana (promedio)

N. únicos / Visitas (x 100)

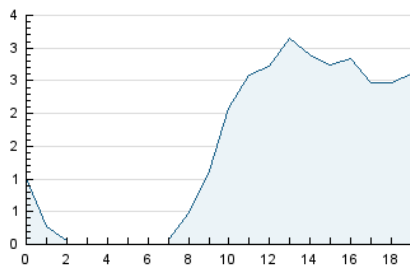


Páginas (x 100)

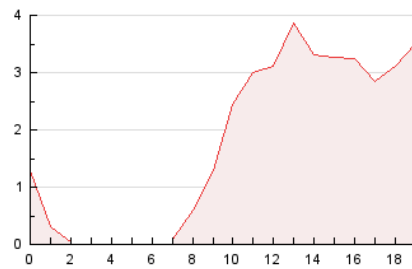


4.2 Por franja horaria (promedio)

Visitas_ (x 1000)

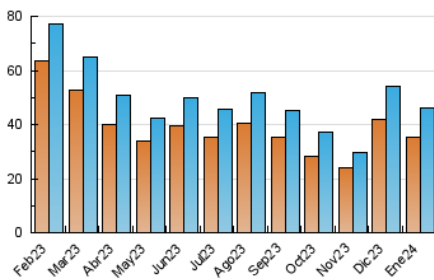


Páginas (x 1000)

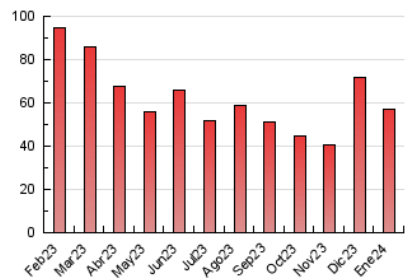


4.3 Por meses

N. únicos / Visitas (x 1000)



Páginas (x 1000)





INFORMACION Y CONTROL DE PUBLICACIONES, S.A.

Velázquez, 46, 1ª Drcha - Tel. 91 435 00 32 Fax 91 435 96 05 - 28001 - MADRID
Av. Diagonal 497, 5a planta - Tel 93 439 24 18 Fax 93 419 25 34 - 08029 - BARCELONA

Anexo - Tráfico Nacional

Título: SOMOSCLM.COM
URL Primaria: https://somosclm.com
Editor: Quixoteus Internet, S.L.
Domicilio: Plaza la Catedral, 2 (entrpl. izq.)
Ciudad: 02001 ALBACETE
Teléfono:
Fax:
E-mail:
Clasificación: Noticias e Información
Sub-Clasificación: Noticias globales y actualidad



1. Cifras totales y promedios (Nacional)

MES - AÑO	NAVEGADORES UNICOS	VISITAS	PAGINAS
Enero - 2024	32.492	43.309	51.937
PROMEDIO DIARIO	1.234	1.397	1.675
PROMEDIO LUNES-VIERNES	1.073	1.184	1.458
PROMEDIO SABADO-DOMINGO	1.694	2.010	2.301
PAGINAS / VISITAS	1,20		
DURACION MEDIA VISITAS	0:01:50		
TIEMPO INTERACCIÓN MEDIO	0:00:32		

2. Secciones (Nacional)

	PAGINAS	%
HOME	759	1.46 %
RESTO	51.178	98.54 %

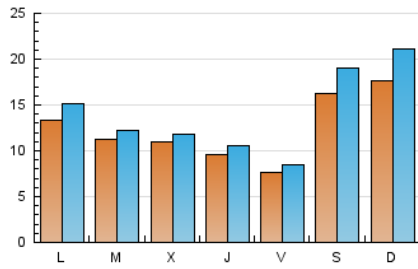
3. Por día del mes (Nacional)

Día	N. únicos	Visitas	Páginas	Día	N. únicos	Visitas	Páginas	Día	N. únicos	Visitas	Páginas
1	2.964	3.560	4.103	11	1.187	1.288	1.641	21	1.400	1.688	1.887
2	1.370	1.526	1.969	12	750	823	1.023	22	535	592	706
3	1.112	1.223	1.589	13	1.207	1.390	1.547	23	1.449	1.545	1.983
4	903	1.005	1.348	14	1.584	1.882	2.124	24	974	1.040	1.314
5	1.036	1.143	1.365	15	1.319	1.403	1.686	25	570	640	807
6	3.189	3.830	4.358	16	776	854	1.012	26	535	610	732
7	2.592	3.134	3.467	17	1.464	1.547	1.820	27	1.068	1.209	1.413
8	1.124	1.221	1.552	18	1.189	1.264	1.501	28	1.481	1.747	2.181
9	1.063	1.167	1.548	19	754	830	988	29	699	788	926
10	733	819	1.043	20	1.034	1.199	1.434	30	971	1.043	1.312
								31	1.213	1.299	1.558

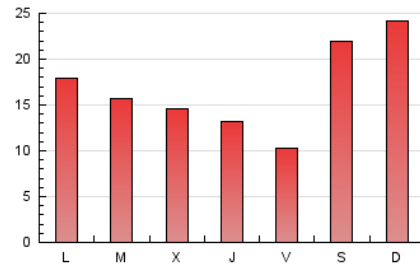
4. Gráficas (Nacional)

4.1 Por día de la semana (promedio)

N. únicos / Visitas (x 100)

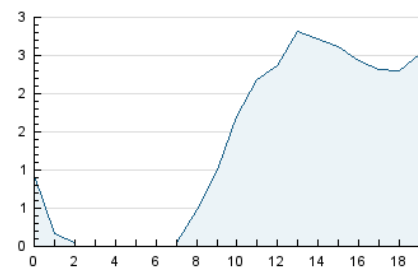


Páginas (x 100)

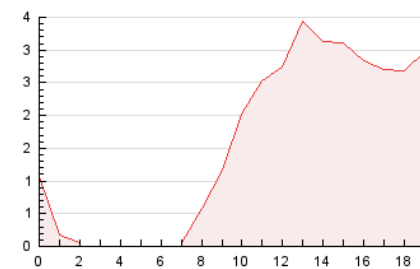


4.2 Por franja horaria (promedio)

Visitas_ (x 1000)

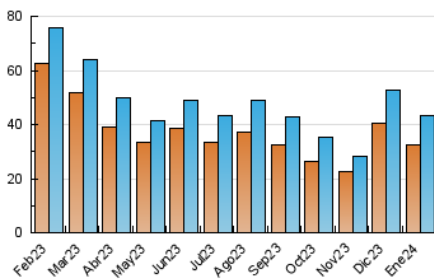


Páginas (x 1000)

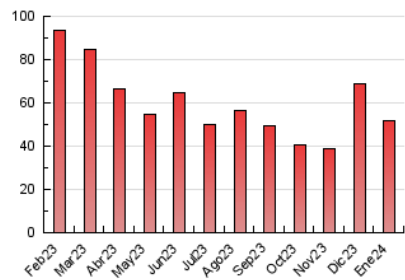


4.3 Por meses

N. únicos / Visitas (x 1000)



Páginas (x 1000)



5. Observaciones

Este Medio Electrónico de Comunicación ha sido medido por la herramienta Google Analytics de Google (GA4)

6. Definiciones básicas (Para más información ver Normas Técnicas para el Control de los Medios Electrónicos de Comunicación)

Página Vista:

Conjunto de ficheros enviado a un usuario como resultado de una petición del mismo recibida por el servidor. Cuando la página está formada por varios marcos (frames), el conjunto de los mismos tendrá, a efectos de cómputo, la consideración de una página unitaria.

Visita:

Una secuencia ininterrumpida de páginas servidas a un usuario válido. Si dicho usuario no realiza peticiones de páginas en un periodo de tiempo (30 min) la siguiente petición constituirá el inicio de una nueva visita.

Navegador Único:

Total de combinaciones únicas de una dirección IP y un identificador adicional. Los medios pueden utilizar cookies o el Identificador de Alta de registro.

Duración Página Vista:

Tiempo acumulado en segundos de todas las páginas vistas (en visitas de dos o más páginas vistas), dividido por el número total de páginas vistas.

Duración Visita:

Tiempo en segundos de todas las visitas de dos o más páginas vistas, dividido por el número total de visitas de dos o más páginas vistas.

Tráfico nacional:

Audiencia/difusión correspondiente a España medida en base a los datos de las direcciones IP registradas por el sistema de medición.

7. Opinión

De OJDinteractiva, la división de INFORMACIÓN Y CONTROL DE PUBLICACIONES S.A.:

Hemos examinado la información facilitada por el editor del medio electrónico para el periodo que comprende la presente certificación.

Nuestro examen se ha realizado de acuerdo con las normas y procedimientos establecidos en las Normas Técnicas para el Control de los Medios Electrónicos de Comunicación.

En nuestra opinión, la presente acta presenta razonablemente la difusión/audiencia registrada por este medio electrónico.

ADVERTENCIA:

El trabajo de OJDinteractiva, la división de INFORMACIÓN Y CONTROL DE PUBLICACIONES S.A (INTROL) se limita a la realización de pruebas para la revisión de los datos de recuento suministrados por el editor con la finalidad de expresar una opinión sobre la razonabilidad de dichos datos de acuerdo con las Normas Técnicas para el control de los MEC.

Por tanto, INTROL no acepta responsabilidad alguna por las inexactitudes o errores que puedan existir en los datos de recuento. Tampoco acepta ninguna responsabilidad por la falsedad en los datos de recuento recibidos del editor, ni por otros datos de medición que no están incluidos en el análisis.

Febrero - 2024

OJDinteractiva