



INFORMACION Y CONTROL DE PUBLICACIONES, S.A.

Velázquez, 46, 1º Drcha - Tel. 91 435 00 32 Fax 91 435 96 05 - 28001 - MADRID
 Entença, 218 Entr. 7 - Tel 93 439 24 18 Fax 93 419 25 34 - 08029 - BARCELONA

Título: SOMOSCASTILLALAMANCHA.COM
URL Primaria: https://somoscastillalamancha.com
Editor: Quixoteus Media, S.L.
Domicilio: Alcaraz, nº1A-5ºD
Ciudad: 02006 ALBACETE
Teléfono:
Fax:
E-mail:
Clasificación: Noticias e Información
Sub-Clasificación: Noticias globales y actualidad



1. Cifras totales y promedios (Nacional e Internacional)

MES - AÑO	NAVEGADORES UNICOS	VISITAS	PAGINAS
Enero - 2019	40.178	53.998	67.990
PROMEDIO DIARIO	1.656	1.742	2.193
PROMEDIO LUNES-VIERNES	1.848	1.946	2.397
PROMEDIO SABADO-DOMINGO	1.104	1.155	1.607
PAGINAS / VISITAS	1,26		
DURACION MEDIA VISITAS	0:00:27		
DURACION MEDIA PAGINAS	0:01:45		

2. Secciones (Nacional e Internacional)

	PAGINAS	%
HOME	944	1.39 %
RESTO	67.046	98.61 %

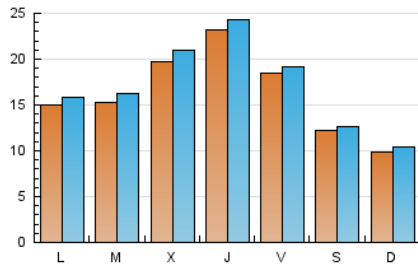
3. Por día del mes (Nacional e Internacional)

Día	N. únicos	Visitas	Páginas	Día	N. únicos	Visitas	Páginas	Día	N. únicos	Visitas	Páginas
1	842	872	1.020	11	2.302	2.368	2.736	21	1.160	1.235	1.460
2	2.802	2.977	3.546	12	1.497	1.550	1.884	22	748	798	923
3	1.550	1.612	1.939	13	557	566	670	23	2.248	2.352	2.699
4	2.546	2.660	3.117	14	1.805	1.876	2.215	24	1.049	1.111	1.322
5	1.166	1.213	1.979	15	3.714	4.015	4.799	25	847	873	999
6	2.137	2.253	3.759	16	1.412	1.476	1.883	26	491	513	745
7	1.825	1.920	2.500	17	3.733	4.007	5.249	27	617	649	778
8	1.267	1.304	1.544	18	1.696	1.769	2.137	28	1.215	1.297	1.681
9	2.353	2.515	3.594	19	1.710	1.801	2.179	29	1.082	1.149	1.392
10	2.738	2.831	3.396	20	656	696	865	30	1.063	1.133	1.906
								31	2.516	2.607	3.074

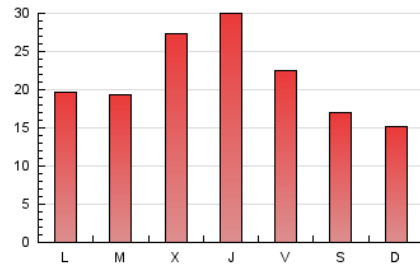
4. Gráficas (Nacional e Internacional)

4.1 Por día de la semana (promedio)

N. únicos / Visitas (x 100)

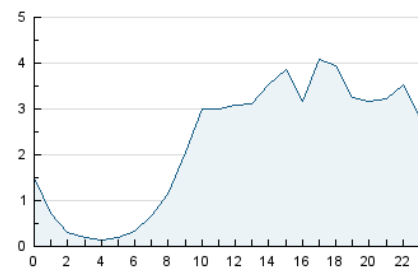


Páginas (x 100)

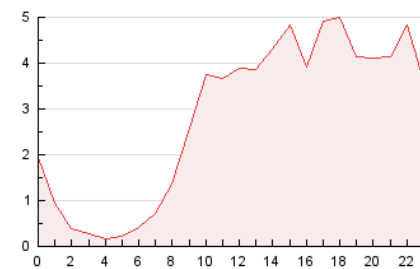


4.2 Por franja horaria (promedio)

Visitas (x 1000)

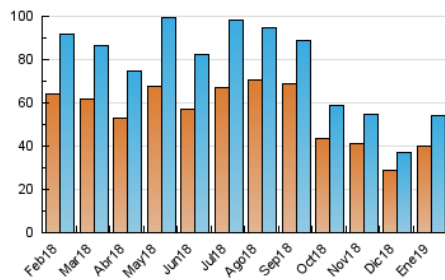


Páginas (x 1000)

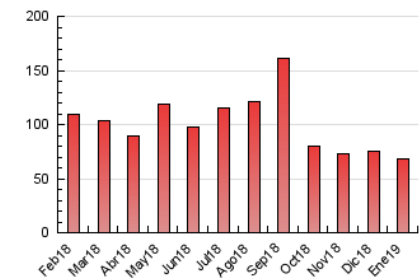


4.3 Por meses

N. únicos / Visitas (x 1000)



Páginas (x 1000)





INFORMACION Y CONTROL DE PUBLICACIONES, S.A.

Velázquez, 46, 1º Drcha - Tel. 91 435 00 32 Fax 91 435 96 05 - 28001 - MADRID
 Entença, 218 Entr. 7 - Tel 93 439 24 18 Fax 93 419 25 34 - 08029 - BARCELONA

Anexo - Tráfico Nacional

Título: SOMOSCASTILLALAMANCHA.COM
URL Primaria: https://somoscastillalalamanca.com
Editor: Quixoteus Media, S.L.
Domicilio: Alcaraz, nº1A-5ºD
Ciudad: 02006 ALBACETE
Teléfono:
Fax:
E-mail:
Clasificación: Noticias e Información
Sub-Clasificación: Noticias globales y actualidad



1. Cifras totales y promedios (Nacional)

MES - AÑO	NAVEGADORES UNICOS	VISITAS	PAGINAS
Enero - 2019	38.095	51.705	65.513
PROMEDIO DIARIO	1.582	1.668	2.113
PROMEDIO LUNES-VIERNES	1.760	1.858	2.304
PROMEDIO SABADO-DOMINGO	1.071	1.122	1.567
PAGINAS / VISITAS	1,27		
DURACION MEDIA VISITAS	0:00:28		
DURACION MEDIA PAGINAS	0:01:45		

2. Secciones (Nacional)

	PAGINAS	%
HOME	908	1.39 %
RESTO	64.605	98.61 %

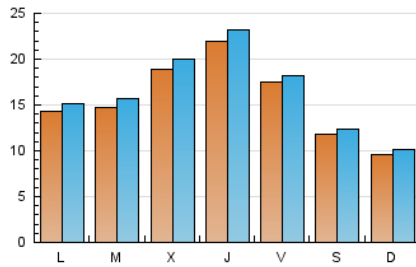
3. Por día del mes (Nacional)

Día	N. únicos	Visitas	Páginas	Día	N. únicos	Visitas	Páginas	Día	N. únicos	Visitas	Páginas
1	830	861	1.009	11	2.235	2.301	2.661	21	1.079	1.155	1.374
2	2.726	2.901	3.464	12	1.471	1.524	1.851	22	673	723	847
3	1.494	1.557	1.877	13	541	551	654	23	2.155	2.258	2.599
4	2.463	2.577	3.028	14	1.730	1.801	2.139	24	902	965	1.175
5	1.138	1.185	1.949	15	3.605	3.907	4.687	25	686	710	835
6	2.086	2.202	3.670	16	1.343	1.408	1.814	26	460	480	702
7	1.753	1.849	2.406	17	3.640	3.912	5.152	27	592	625	754
8	1.213	1.249	1.489	18	1.620	1.692	2.059	28	1.155	1.238	1.615
9	2.258	2.416	3.470	19	1.655	1.746	2.120	29	1.013	1.080	1.321
10	2.637	2.729	3.286	20	623	664	832	30	959	1.030	1.802
								31	2.318	2.409	2.872

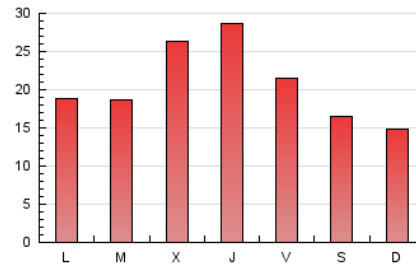
4. Gráficas (Nacional)

4.1 Por día de la semana (promedio)

N. únicos / Visitas (x 100)

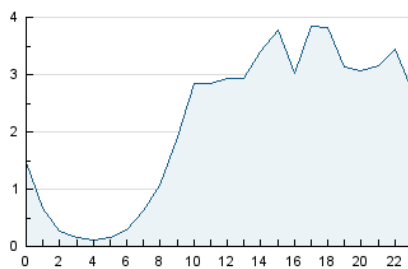


Páginas (x 100)

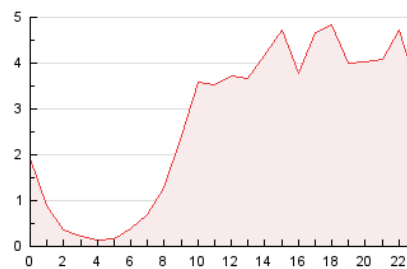


4.2 Por franja horaria (promedio)

Visitas (x 1000)

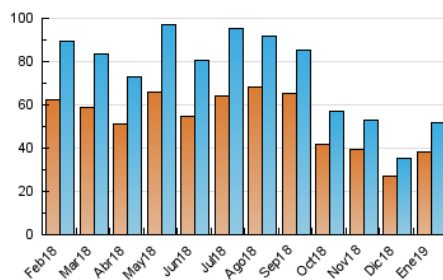


Páginas (x 1000)

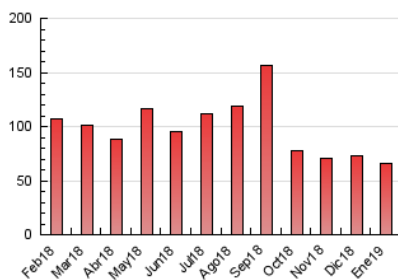


4.3 Por meses

N. únicos / Visitas (x 1000)



Páginas (x 1000)



5. Observaciones

Este Medio Electrónico de Comunicación ha sido medido por la herramienta Google Analytics de Google

6. Definiciones básicas (Para más información ver Normas Técnicas para el Control de los Medios Electrónicos de Comunicación)

Página Vista:

Conjunto de ficheros enviado a un usuario como resultado de una petición del mismo recibida por el servidor. Cuando la página está formada por varios marcos (frames), el conjunto de los mismos tendrá, a efectos de cómputo, la consideración de una página unitaria.

Visita:

Una secuencia ininterrumpida de páginas servidas a un usuario válido. Si dicho usuario no realiza peticiones de páginas en un periodo de tiempo (30 min) la siguiente petición constituirá el inicio de una nueva visita.

Navegador Único:

Total de combinaciones únicas de una dirección IP y un identificador adicional. Los medios pueden utilizar cookies o el Identificador de Alta de registro.

Duración Página Vista:

Tiempo acumulado en segundos de todas las páginas vistas (en visitas de dos o más páginas vistas), dividido por el número total de páginas vistas.

Duración Visita:

Tiempo en segundos de todas las visitas de dos o más páginas vistas, dividido por el número total de visitas de dos o más páginas vistas.

Tráfico nacional:

Audiencia/difusión correspondiente a España medida en base a los datos de las direcciones IP registradas por el sistema de medición.

7. Opinión

De OJDinteractiva, la división de INFORMACIÓN Y CONTROL DE PUBLICACIONES S.A.:

Hemos examinado la información facilitada por el editor del medio electrónico para el periodo que comprende la presente certificación.

Nuestro examen se ha realizado de acuerdo con las normas y procedimientos establecidos en las Normas Técnicas para el Control de los Medios Electrónicos de Comunicación.

En nuestra opinión, la presente acta presenta razonablemente la difusión/audiencia registrada por este medio electrónico.

ADVERTENCIA:

El trabajo de OJDinteractiva, la división de INFORMACIÓN Y CONTROL DE PUBLICACIONES S.A (INTROL) se limita a la realización de pruebas para la revisión de los datos de recuento suministrados por el editor con la finalidad de expresar una opinión sobre la razonabilidad de dichos datos de acuerdo con las Normas Técnicas para el control de los MEC.

Por tanto, INTROL no acepta responsabilidad alguna por las inexactitudes o errores que puedan existir en los datos de recuento. Tampoco acepta ninguna responsabilidad por la falsedad en los datos de recuento recibidos del editor, ni por otros datos de medición que no están incluidos en el análisis.

Febrero - 2019

OJDinteractiva