



## INFORMACION Y CONTROL DE PUBLICACIONES, S.A.

Velázquez, 46, 1º Drcha - Tel. 91 435 00 32 Fax 91 435 96 05 - 28001 - MADRID  
 Entença, 218 Entr. 7 - Tel 93 439 24 18 Fax 93 419 25 34 - 08029 - BARCELONA

**Título:** DIARIO16.COM  
**URL Primaria:** http://diario16.com  
**Editor:** Multimedia Ediciones Globales, S.L.  
**Domicilio:** C/Jacaranda, 2  
**Ciudad:** 41927 MAIRENA DEL ALJARAFE  
**Teléfono:**  
**Fax:**  
**E-mail:**  
**Clasificación:** Noticias e Información  
**Sub-Clasificación:** Noticias globales y actualidad



### 1. Cifras totales y promedios (Nacional e Internacional)

MES - AÑO	NAVEGADORES UNICOS	VISITAS	PAGINAS
Diciembre - 2019	1.332.403	2.085.548	2.571.050
<b>PROMEDIO DIARIO</b>	<b>60.774</b>	<b>67.276</b>	<b>82.937</b>
<b>PROMEDIO LUNES-VIERNES</b>	61.827	68.252	83.828
<b>PROMEDIO SABADO-DOMINGO</b>	58.200	64.888	80.759
<b>PAGINAS / VISITAS</b>	1,23		
<b>DURACION MEDIA VISITAS</b>	0:00:40		
<b>DURACION MEDIA PAGINAS</b>	0:02:53		

### 2. Secciones (Nacional e Internacional)

	PAGINAS	%
<b>HOME</b>	135.893	5.29 %
<b>RESTO</b>	2.435.157	94.71 %

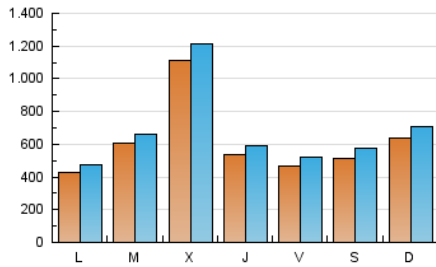
### 3. Por día del mes (Nacional e Internacional)

Día	N. únicos	Visitas	Páginas	Día	N. únicos	Visitas	Páginas	Día	N. únicos	Visitas	Páginas
1	31.522	34.734	44.314	11	321.193	350.462	409.443	21	57.515	65.169	82.600
2	24.033	27.213	36.726	12	39.724	44.035	55.542	22	67.740	77.365	97.761
3	42.670	47.031	59.355	13	45.043	50.322	61.452	23	54.101	59.986	74.439
4	33.233	36.939	47.802	14	37.806	42.443	53.799	24	57.235	62.096	73.622
5	37.806	41.855	52.897	15	32.267	35.811	46.540	25	48.203	54.264	68.990
6	33.698	37.160	46.673	16	42.800	46.925	59.191	26	91.621	101.195	122.428
7	25.612	28.422	37.088	17	41.314	45.092	56.642	27	60.892	68.899	86.469
8	33.416	36.795	47.151	18	40.773	44.720	55.627	28	84.789	95.325	117.270
9	35.712	40.323	53.245	19	45.406	50.752	63.908	29	153.129	167.930	200.311
10	117.584	127.095	149.016	20	45.920	51.889	66.912	30	55.905	63.320	81.312
								31	45.335	49.981	62.525

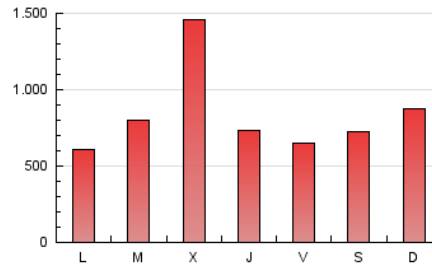
4. Gráficas (Nacional e Internacional)

4.1 Por día de la semana (promedio)

N. únicos / Visitas (x 100)

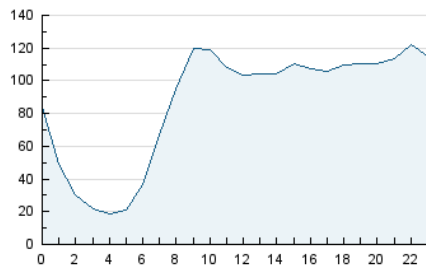


Páginas (x 100)

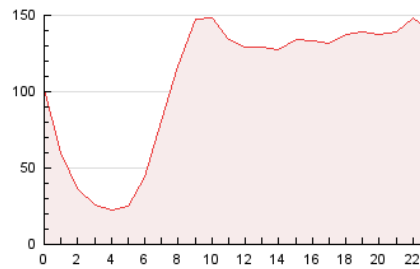


4.2 Por franja horaria (promedio)

Visitas (x 1000)

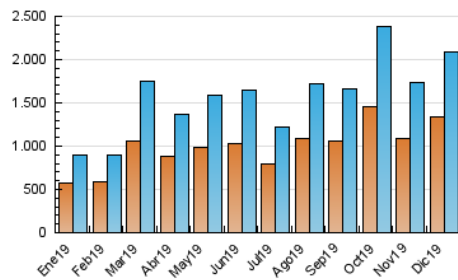


Páginas (x 1000)

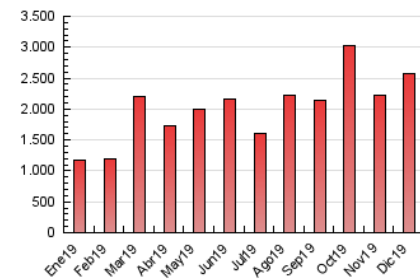


4.3 Por meses

N. únicos / Visitas (x 1000)



Páginas (x 1000)





## INFORMACION Y CONTROL DE PUBLICACIONES, S.A.

Velázquez, 46, 1º Drcha - Tel. 91 435 00 32 Fax 91 435 96 05 - 28001 - MADRID  
 Entença, 218 Entr. 7 - Tel 93 439 24 18 Fax 93 419 25 34 - 08029 - BARCELONA

### Anexo - Tráfico Nacional

**Título:** DIARIO16.COM  
**URL Primaria:** http://diario16.com  
**Editor:** Multimedia Ediciones Globales, S.L.  
**Domicilio:** C/Jacaranda, 2  
**Ciudad:** 41927 MAIRENA DEL ALJARAFE  
**Teléfono:**  
**Fax:**  
**E-mail:**  
**Clasificación:** Noticias e Información  
**Sub-Clasificación:** Noticias globales y actualidad



#### 1. Cifras totales y promedios (Nacional)

MES - AÑO	NAVEGADORES UNICOS	VISITAS	PAGINAS
Diciembre - 2019	1.169.479	1.896.292	2.350.976
<b>PROMEDIO DIARIO</b>	<b>55.073</b>	<b>61.171</b>	<b>75.838</b>
<b>PROMEDIO LUNES-VIERNES</b>	<b>55.741</b>	<b>61.752</b>	<b>76.320</b>
<b>PROMEDIO SABADO-DOMINGO</b>	<b>53.442</b>	<b>59.749</b>	<b>74.661</b>
<b>PAGINAS / VISITAS</b>	<b>1,24</b>		
<b>DURACION MEDIA VISITAS</b>	<b>0:00:41</b>		
<b>DURACION MEDIA PAGINAS</b>	<b>0:02:52</b>		

#### 2. Secciones (Nacional)

	PAGINAS	%
<b>HOME</b>	127.498	5.42 %
<b>RESTO</b>	2.223.478	94.58 %

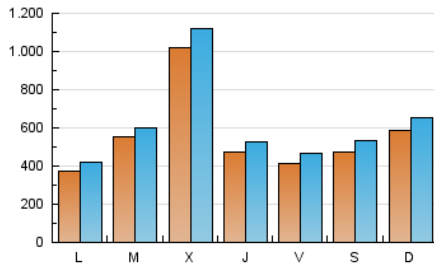
#### 3. Por día del mes (Nacional)

Día	N. únicos	Visitas	Páginas	Día	N. únicos	Visitas	Páginas	Día	N. únicos	Visitas	Páginas
1	28.085	31.056	40.004	11	303.104	331.343	388.198	21	52.848	60.058	76.524
2	20.451	23.348	32.136	12	35.606	39.625	50.396	22	63.501	72.684	92.140
3	39.004	43.038	54.401	13	41.040	46.016	56.371	23	47.977	53.327	66.773
4	29.696	33.096	43.251	14	34.294	38.647	49.349	24	53.042	57.547	68.253
5	34.106	37.827	48.111	15	29.046	32.386	42.399	25	44.760	50.482	64.316
6	29.945	33.136	41.891	16	35.106	38.896	50.123	26	86.694	95.826	116.049
7	22.786	25.343	33.291	17	33.282	36.702	47.300	27	56.243	63.846	80.617
8	30.517	33.667	43.313	18	30.657	34.148	43.817	28	78.317	88.332	109.000
9	31.911	36.205	48.212	19	33.587	38.382	50.135	29	141.587	155.567	185.926
10	108.304	117.305	137.921	20	39.176	44.594	58.359	30	50.750	57.685	74.553
								31	41.851	46.178	57.847

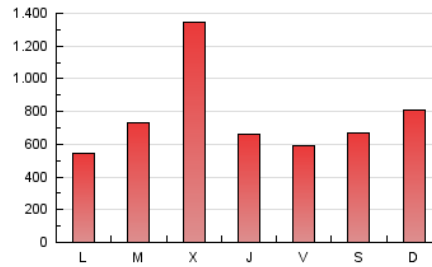
4. Gráficas (Nacional)

4.1 Por día de la semana (promedio)

N. únicos / Visitas (x 100)

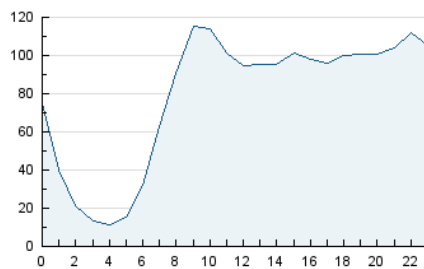


Páginas (x 100)

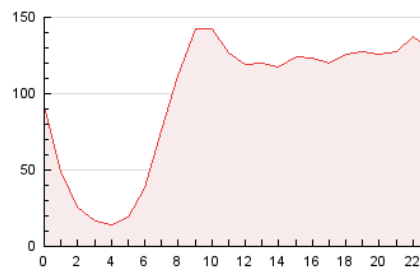


4.2 Por franja horaria (promedio)

Visitas (x 1000)

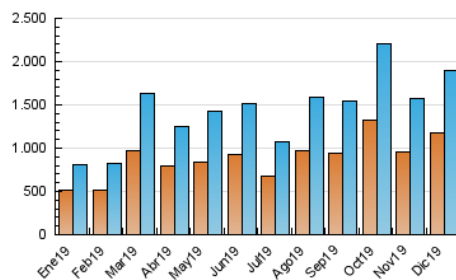


Páginas (x 1000)

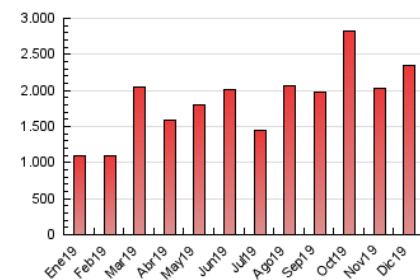


4.3 Por meses

N. únicos / Visitas (x 1000)



Páginas (x 1000)



## 5. Observaciones

Este Medio Electrónico de Comunicación ha sido medido por la herramienta Google Analytics de Google

## 6. Definiciones básicas (Para más información ver Normas Técnicas para el Control de los Medios Electrónicos de Comunicación)

### Página Vista:

Conjunto de ficheros enviado a un usuario como resultado de una petición del mismo recibida por el servidor. Cuando la página está formada por varios marcos (frames), el conjunto de los mismos tendrá, a efectos de cómputo, la consideración de una página unitaria.

### Visita:

Una secuencia ininterrumpida de páginas servidas a un usuario válido. Si dicho usuario no realiza peticiones de páginas en un periodo de tiempo (30 min) la siguiente petición constituirá el inicio de una nueva visita.

### Navegador Único:

Total de combinaciones únicas de una dirección IP y un identificador adicional. Los medios pueden utilizar cookies o el Identificador de Alta de registro.

### Duración Página Vista:

Tiempo acumulado en segundos de todas las páginas vistas (en visitas de dos o más páginas vistas), dividido por el número total de páginas vistas.

### Duración Visita:

Tiempo en segundos de todas las visitas de dos o más páginas vistas, dividido por el número total de visitas de dos o más páginas vistas.

### Tráfico nacional:

Audiencia/difusión correspondiente a España medida en base a los datos de las direcciones IP registradas por el sistema de medición.

## 7. Opinión

De OJDinteractiva, la división de INFORMACIÓN Y CONTROL DE PUBLICACIONES S.A.:

Hemos examinado la información facilitada por el editor del medio electrónico para el periodo que comprende la presente certificación.

Nuestro examen se ha realizado de acuerdo con las normas y procedimientos establecidos en las Normas Técnicas para el Control de los Medios Electrónicos de Comunicación.

En nuestra opinión, la presente acta presenta razonablemente la difusión/audiencia registrada por este medio electrónico.

### ADVERTENCIA:

El trabajo de OJDinteractiva, la división de INFORMACIÓN Y CONTROL DE PUBLICACIONES S.A (INTROL) se limita a la realización de pruebas para la revisión de los datos de recuento suministrados por el editor con la finalidad de expresar una opinión sobre la razonabilidad de dichos datos de acuerdo con las Normas Técnicas para el control de los MEC.

Por tanto, INTROL no acepta responsabilidad alguna por las inexactitudes o errores que puedan existir en los datos de recuento. Tampoco acepta ninguna responsabilidad por la falsedad en los datos de recuento recibidos del editor, ni por otros datos de medición que no están incluidos en el análisis.

- 2019

OJDinteractiva