



## INFORMACION Y CONTROL DE PUBLICACIONES, S.A.

Velázquez, 46, 1º Drcha - Tel. 91 435 00 32 Fax 91 435 96 05 - 28001 - MADRID  
Av. Diagonal 497, 5a planta - Tel 93 439 24 18 Fax 93 419 25 34 - 08029 - BARCELONA

**Título:** DIARIO16.COM  
**URL Primaria:** http://diario16.com  
**Editor:** Multimedia Ediciones Globales, S.L.  
**Domicilio:** C/Jacaranda, 2  
**Ciudad:** 41927 MAIRENA DEL ALJARAFE  
**Teléfono:**  
**Fax:**  
**E-mail:**  
**Clasificación:** Noticias e Información  
**Sub-Clasificación:** Noticias globales y actualidad



### 1. Cifras totales y promedios (Nacional e Internacional)

MES - AÑO	NAVEGADORES UNICOS	VISITAS	PAGINAS
Octubre - 2021	430.740	649.664	891.046
<b>PROMEDIO DIARIO</b>	<b>18.529</b>	<b>20.957</b>	<b>28.743</b>
<b>PROMEDIO LUNES-VIERNES</b>	18.593	21.277	29.395
<b>PROMEDIO SABADO-DOMINGO</b>	18.396	20.285	27.375
<b>PAGINAS / VISITAS</b>	1,37		
<b>DURACION MEDIA VISITAS</b>	0:00:58		
<b>DURACION MEDIA PAGINAS</b>	0:02:36		

### 2. Secciones (Nacional e Internacional)

	PAGINAS	%
<b>HOME</b>	127.361	14.29 %
<b>RESTO</b>	763.685	85.71 %

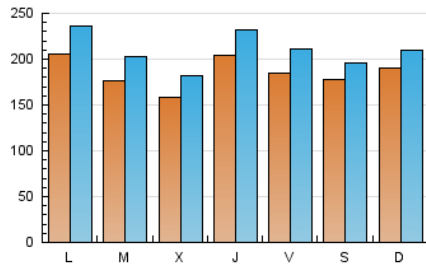
### 3. Por día del mes (Nacional e Internacional)

Día	N. únicos	Visitas	Páginas	Día	N. únicos	Visitas	Páginas	Día	N. únicos	Visitas	Páginas
1	15.783	17.714	25.302	11	19.475	21.614	30.378	21	19.427	22.584	30.442
2	16.939	19.029	26.433	12	18.619	20.623	28.742	22	21.704	24.319	33.727
3	13.695	15.363	22.127	13	16.570	18.611	26.518	23	17.376	19.357	26.849
4	24.356	29.612	40.230	14	17.979	20.097	27.934	24	24.493	26.973	35.676
5	19.323	23.357	32.377	15	15.116	16.913	23.904	25	23.993	26.919	37.100
6	19.122	22.798	31.287	16	10.674	12.102	17.091	26	18.777	21.260	30.058
7	26.581	29.280	38.359	17	16.329	18.052	24.936	27	14.717	16.795	24.224
8	15.524	17.248	24.024	18	14.649	16.328	23.079	28	17.882	20.943	28.933
9	24.525	26.730	34.731	19	13.686	15.729	22.284	29	24.255	29.224	37.603
10	25.907	28.273	36.401	20	12.917	14.844	20.793	30	19.438	20.845	26.708
								31	14.583	16.128	22.796

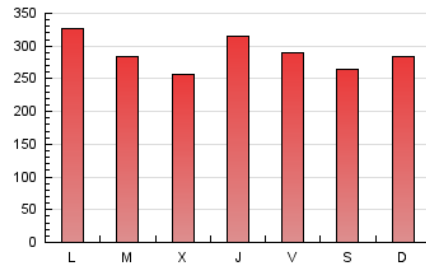
4. Gráficas (Nacional e Internacional)

4.1 Por día de la semana (promedio)

N. únicos / Visitas (x 100)



Páginas (x 100)

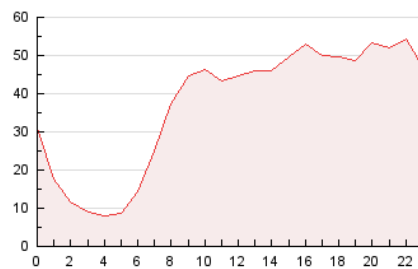


4.2 Por franja horaria (promedio)

Visitas\_ (x 1000)

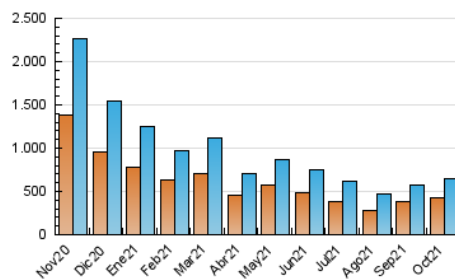


Páginas (x 1000)

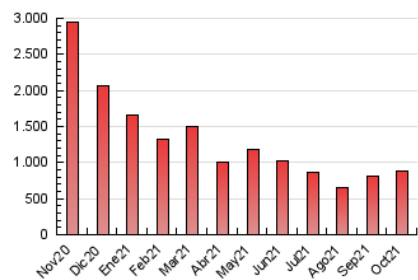


4.3 Por meses

N. únicos / Visitas (x 1000)



Páginas (x 1000)





## INFORMACION Y CONTROL DE PUBLICACIONES, S.A.

Velázquez, 46, 1º Drcha - Tel. 91 435 00 32 Fax 91 435 96 05 - 28001 - MADRID  
 Av. Diagonal 497, 5a planta - Tel 93 439 24 18 Fax 93 419 25 34 - 08029 - BARCELONA

### Anexo - Tráfico Nacional

**Título:** DIARIO16.COM  
**URL Primaria:** http://diario16.com  
**Editor:** Multimedia Ediciones Globales, S.L.  
**Domicilio:** C/Jacaranda, 2  
**Ciudad:** 41927 MAIRENA DEL ALJARAFE  
**Teléfono:**  
**Fax:**  
**E-mail:**  
**Clasificación:** Noticias e Información  
**Sub-Clasificación:** Noticias globales y actualidad



#### 1. Cifras totales y promedios (Nacional)

MES - AÑO	NAVEGADORES UNICOS	VISITAS	PAGINAS
Octubre - 2021	348.449	553.534	774.404
<b>PROMEDIO DIARIO</b>	<b>15.713</b>	<b>17.856</b>	<b>24.981</b>
<b>PROMEDIO LUNES-VIERNES</b>	<b>15.591</b>	<b>17.928</b>	<b>25.335</b>
<b>PROMEDIO SABADO-DOMINGO</b>	<b>15.970</b>	<b>17.704</b>	<b>24.238</b>
<b>PAGINAS / VISITAS</b>	<b>1,40</b>		
<b>DURACION MEDIA VISITAS</b>	<b>0:01:01</b>		
<b>DURACION MEDIA PAGINAS</b>	<b>0:02:34</b>		

#### 2. Secciones (Nacional)

	PAGINAS	%
<b>HOME</b>	121.056	15.63 %
<b>RESTO</b>	653.348	84.37 %

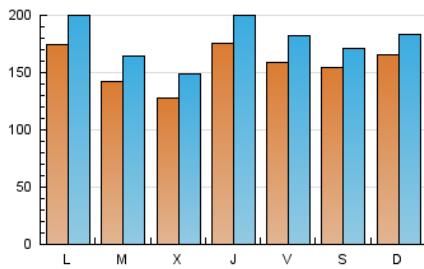
#### 3. Por día del mes (Nacional)

Día	N. únicos	Visitas	Páginas	Día	N. únicos	Visitas	Páginas	Día	N. únicos	Visitas	Páginas
1	13.576	15.392	22.500	11	16.262	18.210	26.156	21	17.034	19.700	26.949
2	15.045	17.029	24.052	12	14.404	16.092	23.199	22	19.294	21.733	30.589
3	11.824	13.380	19.757	13	12.647	14.376	21.274	23	15.192	17.028	24.045
4	20.207	24.485	34.484	14	13.781	15.597	22.365	24	21.897	24.177	32.251
5	15.160	18.534	26.998	15	10.977	12.431	18.214	25	21.369	24.087	33.543
6	15.402	18.567	26.407	16	7.672	8.869	13.085	26	16.437	18.726	26.932
7	23.338	25.880	34.238	17	14.123	15.696	22.022	27	12.500	14.415	21.302
8	13.659	15.264	21.556	18	11.742	13.202	19.098	28	16.091	18.761	26.282
9	22.673	24.765	32.343	19	10.929	12.532	18.190	29	21.933	26.278	34.162
10	23.049	25.181	32.599	20	10.665	12.235	17.590	30	16.424	17.724	22.991
								31	11.801	13.188	19.231

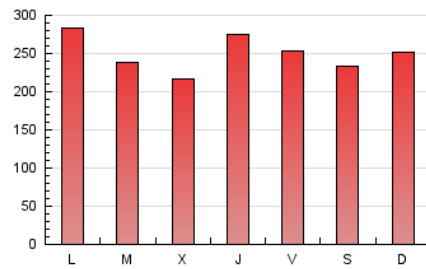
#### 4. Gráficas (Nacional)

##### 4.1 Por día de la semana (promedio)

N. únicos / Visitas (x 100)



Páginas (x 100)

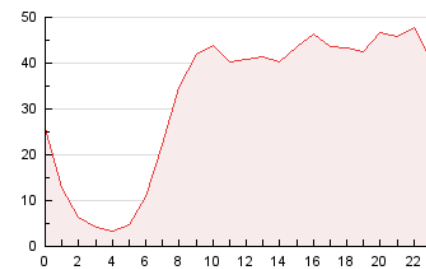


##### 4.2 Por franja horaria (promedio)

Visitas\_ (x 1000)

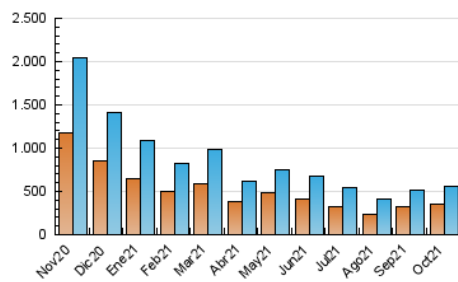


Páginas (x 1000)

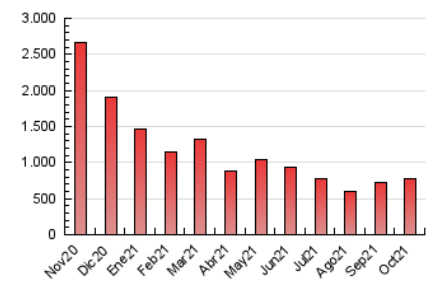


##### 4.3 Por meses

N. únicos / Visitas (x 1000)



Páginas (x 1000)



## 5. Observaciones

Este Medio Electrónico de Comunicación ha sido medido por la herramienta Google Analytics de Google

## 6. Definiciones básicas (Para más información ver Normas Técnicas para el Control de los Medios Electrónicos de Comunicación)

### Página Vista:

Conjunto de ficheros enviado a un usuario como resultado de una petición del mismo recibida por el servidor. Cuando la página está formada por varios marcos (frames), el conjunto de los mismos tendrá, a efectos de cómputo, la consideración de una página unitaria.

### Visita:

Una secuencia ininterrumpida de páginas servidas a un usuario válido. Si dicho usuario no realiza peticiones de páginas en un periodo de tiempo (30 min) la siguiente petición constituirá el inicio de una nueva visita.

### Navegador Único:

Total de combinaciones únicas de una dirección IP y un identificador adicional. Los medios pueden utilizar cookies o el Identificador de Alta de registro.

### Duración Página Vista:

Tiempo acumulado en segundos de todas las páginas vistas (en visitas de dos o más páginas vistas), dividido por el número total de páginas vistas.

### Duración Visita:

Tiempo en segundos de todas las visitas de dos o más páginas vistas, dividido por el número total de visitas de dos o más páginas vistas.

### Tráfico nacional:

Audiencia/difusión correspondiente a España medida en base a los datos de las direcciones IP registradas por el sistema de medición.

## 7. Opinión

De OJDinteractiva, la división de INFORMACIÓN Y CONTROL DE PUBLICACIONES S.A.:

Hemos examinado la información facilitada por el editor del medio electrónico para el periodo que comprende la presente certificación.

Nuestro examen se ha realizado de acuerdo con las normas y procedimientos establecidos en las Normas Técnicas para el Control de los Medios Electrónicos de Comunicación.

En nuestra opinión, la presente acta presenta razonablemente la difusión/audiencia registrada por este medio electrónico.

### ADVERTENCIA:

El trabajo de OJDinteractiva, la división de INFORMACIÓN Y CONTROL DE PUBLICACIONES S.A (INTROL) se limita a la realización de pruebas para la revisión de los datos de recuento suministrados por el editor con la finalidad de expresar una opinión sobre la razonabilidad de dichos datos de acuerdo con las Normas Técnicas para el control de los MEC. Por tanto, INTROL no acepta responsabilidad alguna por las inexactitudes o errores que puedan existir en los datos de recuento. Tampoco acepta ninguna responsabilidad por la falsedad en los datos de recuento recibidos del editor, ni por otros datos de medición que no están incluidos en el análisis.

Noviembre - 2021

OJDinteractiva