



## INFORMACION Y CONTROL DE PUBLICACIONES, S.A.

Velázquez, 46, 1º Drcha - Tel. 91 435 00 32 Fax 91 435 96 05 - 28001 - MADRID  
 Entença, 218 Entr. 7 - Tel 93 439 24 18 Fax 93 419 25 34 - 08029 - BARCELONA

**Título:** DIARIO16.COM  
**URL Primaria:** http://diario16.com  
**Editor:** Multimedia Ediciones Globales, S.L.  
**Domicilio:** C/Jacaranda, 2  
**Ciudad:** 41927 MAIRENA DEL ALJARAFE  
**Teléfono:**  
**Fax:**  
**E-mail:**  
**Clasificación:** Noticias e Información  
**Sub-Clasificación:** Noticias globales y actualidad



### 1. Cifras totales y promedios (Nacional e Internacional)

MES - AÑO	NAVEGADORES UNICOS	VISITAS	PAGINAS
Octubre - 2018	1.187.626	1.973.081	2.512.353
<b>PROMEDIO DIARIO</b>	<b>55.804</b>	<b>63.648</b>	<b>81.044</b>
<b>PROMEDIO LUNES-VIERNES</b>	53.390	60.676	77.339
<b>PROMEDIO SABADO-DOMINGO</b>	62.744	72.192	91.693
<b>PAGINAS / VISITAS</b>	1,27		
<b>DURACION MEDIA VISITAS</b>	0:00:44		
<b>DURACION MEDIA PAGINAS</b>	0:02:42		

### 2. Secciones (Nacional e Internacional)

	PAGINAS	%
<b>HOME</b>	151.823	6.04 %
<b>RESTO</b>	2.360.530	93.96 %

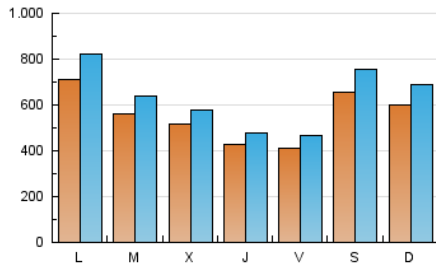
### 3. Por día del mes (Nacional e Internacional)

Día	N. únicos	Visitas	Páginas	Día	N. únicos	Visitas	Páginas	Día	N. únicos	Visitas	Páginas
1	87.412	101.382	124.965	11	38.310	43.672	56.817	21	123.427	142.921	174.998
2	63.982	71.897	91.290	12	24.946	28.548	38.080	22	116.548	131.611	162.237
3	78.738	86.682	108.225	13	30.197	34.719	45.828	23	74.383	84.143	105.668
4	54.683	60.237	75.802	14	44.547	50.856	67.661	24	49.330	56.311	71.139
5	31.661	35.590	47.045	15	95.334	113.229	145.426	25	38.392	43.645	57.316
6	40.516	45.948	60.521	16	81.701	94.023	119.765	26	50.780	57.158	70.983
7	41.719	47.291	62.348	17	48.307	54.221	68.290	27	29.371	33.718	44.634
8	31.228	35.732	48.066	18	39.390	44.504	57.229	28	30.174	34.893	46.816
9	27.055	31.163	43.071	19	57.780	64.896	81.880	29	24.140	28.013	38.645
10	47.629	54.492	70.044	20	162.001	187.192	230.739	30	32.700	37.315	49.909
								31	33.543	37.079	46.916

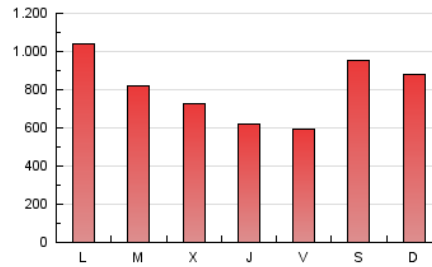
4. Gráficas (Nacional e Internacional)

4.1 Por día de la semana (promedio)

N. únicos / Visitas (x 100)

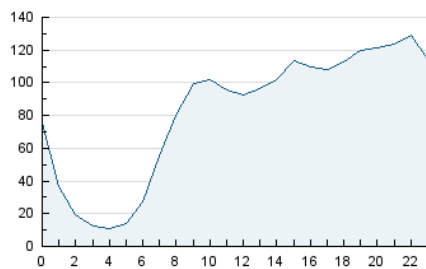


Páginas (x 100)

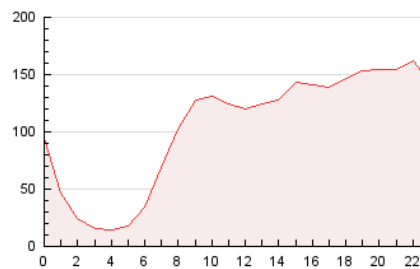


4.2 Por franja horaria (promedio)

Visitas (x 1000)

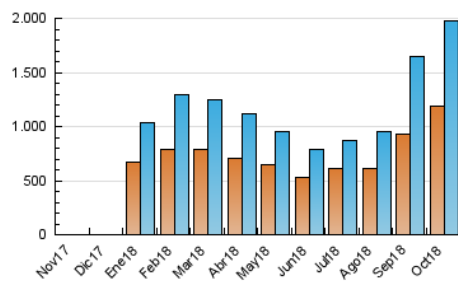


Páginas (x 1000)

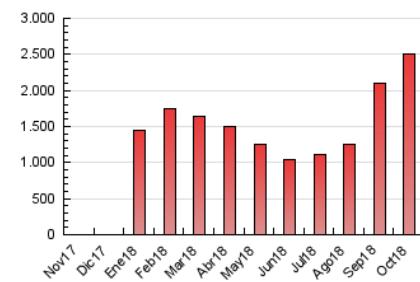


4.3 Por meses

N. únicos / Visitas (x 1000)



Páginas (x 1000)





## INFORMACION Y CONTROL DE PUBLICACIONES, S.A.

Velázquez, 46, 1º Drcha - Tel. 91 435 00 32 Fax 91 435 96 05 - 28001 - MADRID  
 Entença, 218 Entr. 7 - Tel 93 439 24 18 Fax 93 419 25 34 - 08029 - BARCELONA

### Anexo - Tráfico Nacional

**Título:** DIARIO16.COM  
**URL Primaria:** http://diario16.com  
**Editor:** Multimedia Ediciones Globales, S.L.  
**Domicilio:** C/Jacaranda, 2  
**Ciudad:** 41927 MAIRENA DEL ALJARAFE  
**Teléfono:**  
**Fax:**  
**E-mail:**  
**Clasificación:** Noticias e Información  
**Sub-Clasificación:** Noticias globales y actualidad



#### 1. Cifras totales y promedios (Nacional)

MES - AÑO	NAVEGADORES UNICOS	VISITAS	PAGINAS
Octubre - 2018	1.099.817	1.854.940	2.368.091
<b>PROMEDIO DIARIO</b>	<b>52.370</b>	<b>59.837</b>	<b>76.390</b>
<b>PROMEDIO LUNES-VIERNES</b>	<b>50.055</b>	<b>56.990</b>	<b>72.821</b>
<b>PROMEDIO SABADO-DOMINGO</b>	<b>59.026</b>	<b>68.021</b>	<b>86.651</b>
<b>PAGINAS / VISITAS</b>	<b>1,28</b>		
<b>DURACION MEDIA VISITAS</b>	<b>0:00:45</b>		
<b>DURACION MEDIA PAGINAS</b>	<b>0:02:41</b>		

#### 2. Secciones (Nacional)

	PAGINAS	%
<b>HOME</b>	142.135	6.00 %
<b>RESTO</b>	2.225.956	94.00 %

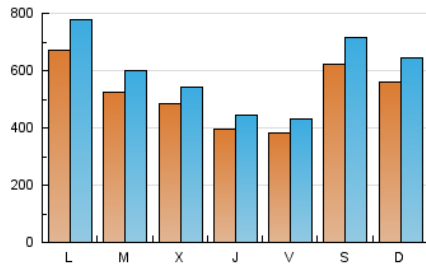
#### 3. Por día del mes (Nacional)

Día	N. únicos	Visitas	Páginas	Día	N. únicos	Visitas	Páginas	Día	N. únicos	Visitas	Páginas
1	83.446	96.929	119.598	11	35.448	40.529	52.950	21	115.720	133.996	164.397
2	60.635	68.208	86.774	12	22.866	26.254	35.301	22	110.938	125.284	154.587
3	74.852	82.394	103.043	13	28.297	32.610	43.254	23	70.604	79.908	100.392
4	51.009	56.257	70.990	14	42.081	48.101	64.219	24	46.144	52.817	66.884
5	29.318	33.046	44.013	15	90.905	108.178	139.160	25	35.337	40.277	53.036
6	38.314	43.587	57.546	16	76.993	88.717	113.121	26	47.806	53.841	66.997
7	38.423	43.732	58.151	17	44.910	50.500	63.808	27	27.415	31.523	41.937
8	28.269	32.530	44.169	18	35.668	40.439	52.145	28	27.977	32.457	43.786
9	24.917	28.848	40.095	19	53.214	59.920	75.858	29	21.969	25.600	35.663
10	44.953	51.523	66.363	20	153.978	178.158	219.921	30	30.152	34.528	46.421
								31	30.918	34.249	43.512

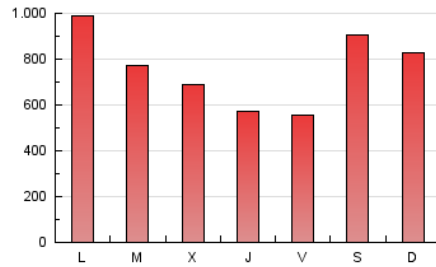
4. Gráficas (Nacional)

4.1 Por día de la semana (promedio)

N. únicos / Visitas (x 100)



Páginas (x 100)

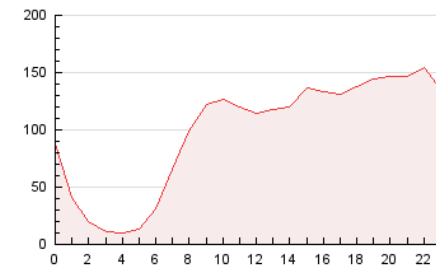


4.2 Por franja horaria (promedio)

Visitas (x 1000)

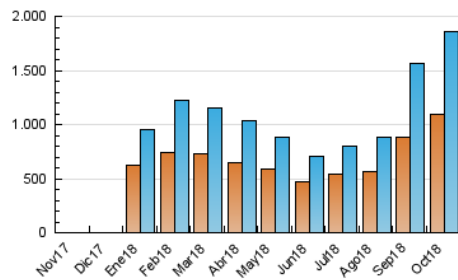


Páginas (x 1000)

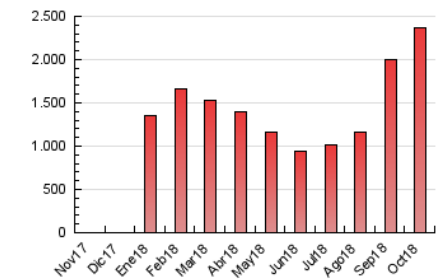


4.3 Por meses

N. únicos / Visitas (x 1000)



Páginas (x 1000)



## 5. Observaciones

Este Medio Electrónico de Comunicación ha sido medido por la herramienta Google Analytics de Google

## 6. Definiciones básicas (Para más información ver Normas Técnicas para el Control de los Medios Electrónicos de Comunicación)

### Página Vista:

Conjunto de ficheros enviado a un usuario como resultado de una petición del mismo recibida por el servidor. Cuando la página está formada por varios marcos (frames), el conjunto de los mismos tendrá, a efectos de cómputo, la consideración de una página unitaria.

### Visita:

Una secuencia ininterrumpida de páginas servidas a un usuario válido. Si dicho usuario no realiza peticiones de páginas en un periodo de tiempo (30 min) la siguiente petición constituirá el inicio de una nueva visita.

### Navegador Único:

Total de combinaciones únicas de una dirección IP y un identificador adicional. Los medios pueden utilizar cookies o el Identificador de Alta de registro.

### Duración Página Vista:

Tiempo acumulado en segundos de todas las páginas vistas (en visitas de dos o más páginas vistas), dividido por el número total de páginas vistas.

### Duración Visita:

Tiempo en segundos de todas las visitas de dos o más páginas vistas, dividido por el número total de visitas de dos o más páginas vistas.

### Tráfico nacional:

Audiencia/difusión correspondiente a España medida en base a los datos de las direcciones IP registradas por el sistema de medición.

## 7. Opinión

De OJDinteractiva, la división de INFORMACIÓN Y CONTROL DE PUBLICACIONES S.A.:

Hemos examinado la información facilitada por el editor del medio electrónico para el periodo que comprende la presente certificación.

Nuestro examen se ha realizado de acuerdo con las normas y procedimientos establecidos en las Normas Técnicas para el Control de los Medios Electrónicos de Comunicación.

En nuestra opinión, la presente acta presenta razonablemente la difusión/audiencia registrada por este medio electrónico.

### ADVERTENCIA:

El trabajo de OJDinteractiva, la división de INFORMACIÓN Y CONTROL DE PUBLICACIONES S.A (INTROL) se limita a la realización de pruebas para la revisión de los datos de recuento suministrados por el editor con la finalidad de expresar una opinión sobre la razonabilidad de dichos datos de acuerdo con las Normas Técnicas para el control de los MEC.

Por tanto, INTROL no acepta responsabilidad alguna por las inexactitudes o errores que puedan existir en los datos de recuento. Tampoco acepta ninguna responsabilidad por la falsedad en los datos de recuento recibidos del editor, ni por otros datos de medición que no están incluidos en el análisis.

Noviembre - 2018

OJDinteractiva