



## INFORMACION Y CONTROL DE PUBLICACIONES, S.A.

Velázquez, 46, 1º Drcha - Tel. 91 435 00 32 Fax 91 435 96 05 - 28001 - MADRID  
Av. Diagonal 497, 5a planta - Tel 93 439 24 18 Fax 93 419 25 34 - 08029 - BARCELONA

**Título:** DIARIO16.COM  
**URL Primaria:** http://diario16.com  
**Editor:** Multimedia Ediciones Globales, S.L.  
**Domicilio:** C/Jacaranda, 2  
**Ciudad:** 41927 MAIRENA DEL ALJARAFE  
**Teléfono:**  
**Fax:**  
**E-mail:**  
**Clasificación:** Noticias e Información  
**Sub-Clasificación:** Noticias globales y actualidad



### 1. Cifras totales y promedios (Nacional e Internacional)

MES - AÑO	NAVEGADORES UNICOS	VISITAS	PAGINAS
Abril - 2022	448.206	675.355	966.103
<b>PROMEDIO DIARIO</b>	<b>20.171</b>	<b>22.512</b>	<b>32.203</b>
<b>PROMEDIO LUNES-VIERNES</b>	20.806	23.360	33.540
<b>PROMEDIO SABADO-DOMINGO</b>	18.689	20.532	29.085
<b>PAGINAS / VISITAS</b>	1,43		
<b>DURACION MEDIA VISITAS</b>	0:01:14		
<b>DURACION MEDIA PAGINAS</b>	0:02:51		

### 2. Secciones (Nacional e Internacional)

	PAGINAS	%
<b>HOME</b>	143.450	14.85 %
<b>RESTO</b>	822.653	85.15 %

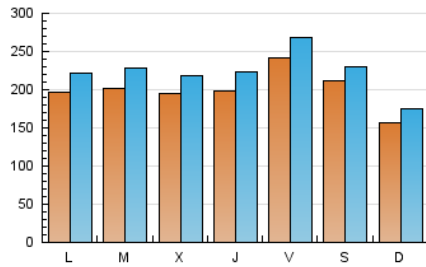
### 3. Por día del mes (Nacional e Internacional)

Día	N. únicos	Visitas	Páginas	Día	N. únicos	Visitas	Páginas	Día	N. únicos	Visitas	Páginas
1	63.879	69.483	90.635	11	18.567	21.066	31.019	21	17.592	19.602	28.049
2	49.051	52.351	65.912	12	15.334	17.513	27.038	22	12.259	13.903	21.775
3	28.752	31.352	43.370	13	13.496	15.257	23.393	23	11.803	13.348	21.246
4	20.086	22.503	32.820	14	12.063	13.607	21.211	24	11.170	12.772	20.842
5	17.391	19.726	30.382	15	10.018	11.240	17.580	25	23.622	26.566	38.596
6	15.163	17.296	25.607	16	12.208	13.595	20.197	26	30.898	35.041	48.914
7	20.311	23.129	33.370	17	12.709	14.181	21.048	27	28.178	31.569	43.977
8	16.489	18.562	27.053	18	16.224	18.278	27.450	28	29.447	32.902	44.969
9	14.220	15.788	23.585	19	16.875	19.007	27.952	29	17.911	21.009	30.215
10	10.076	11.437	17.428	20	21.120	23.311	32.332	30	18.209	19.961	28.138

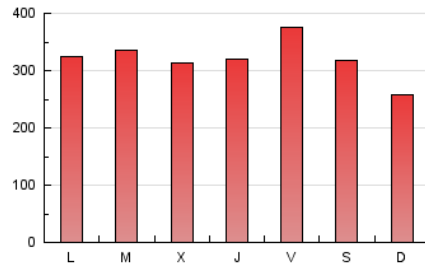
#### 4. Gráficas (Nacional e Internacional)

##### 4.1 Por día de la semana (promedio)

N. únicos / Visitas (x 100)



Páginas (x 100)

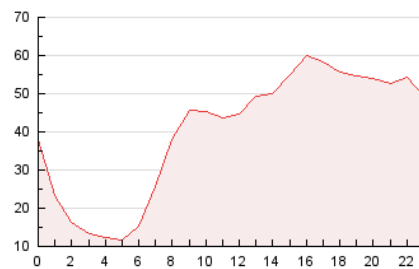


##### 4.2 Por franja horaria (promedio)

Visitas\_ (x 1000)

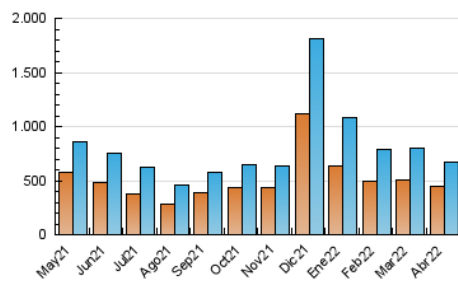


Páginas (x 1000)

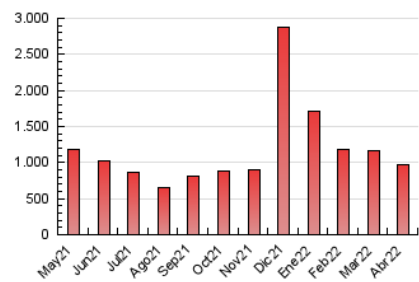


##### 4.3 Por meses

N. únicos / Visitas (x 1000)



Páginas (x 1000)





## INFORMACION Y CONTROL DE PUBLICACIONES, S.A.

Velázquez, 46, 1º Drcha - Tel. 91 435 00 32 Fax 91 435 96 05 - 28001 - MADRID  
Av. Diagonal 497, 5a planta - Tel 93 439 24 18 Fax 93 419 25 34 - 08029 - BARCELONA

### Anexo - Tráfico Nacional

**Título:** DIARIO16.COM  
**URL Primaria:** http://diario16.com  
**Editor:** Multimedia Ediciones Globales, S.L.  
**Domicilio:** C/Jacaranda, 2  
**Ciudad:** 41927 MAIRENA DEL ALJARAFE  
**Teléfono:**  
**Fax:**  
**E-mail:**  
**Clasificación:** Noticias e Información  
**Sub-Clasificación:** Noticias globales y actualidad



#### 1. Cifras totales y promedios (Nacional)

MES - AÑO	NAVEGADORES UNICOS	VISITAS	PAGINAS
Abril - 2022	326.709	520.711	760.254
<b>PROMEDIO DIARIO</b>	<b>15.492</b>	<b>17.357</b>	<b>25.342</b>
<b>PROMEDIO LUNES-VIERNES</b>	<b>16.132</b>	<b>18.197</b>	<b>26.703</b>
<b>PROMEDIO SABADO-DOMINGO</b>	<b>13.996</b>	<b>15.398</b>	<b>22.166</b>
<b>PAGINAS / VISITAS</b>	<b>1,46</b>		
<b>DURACION MEDIA VISITAS</b>	<b>0:01:17</b>		
<b>DURACION MEDIA PAGINAS</b>	<b>0:02:47</b>		

#### 2. Secciones (Nacional)

	PAGINAS	%
<b>HOME</b>	133.387	17.55 %
<b>RESTO</b>	626.867	82.45 %

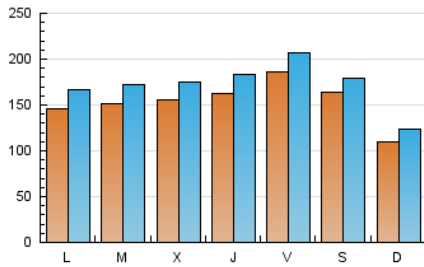
#### 3. Por día del mes (Nacional)

Día	N. únicos	Visitas	Páginas	Día	N. únicos	Visitas	Páginas	Día	N. únicos	Visitas	Páginas
1	49.132	52.936	67.710	11	15.258	17.411	26.148	21	14.837	16.571	24.144
2	40.192	42.596	52.506	12	11.983	13.831	22.191	22	9.769	11.167	18.276
3	21.017	22.781	31.544	13	10.887	12.402	19.726	23	9.625	10.972	18.089
4	13.089	14.759	22.563	14	9.241	10.568	17.202	24	9.158	10.549	17.774
5	12.022	13.759	22.590	15	6.993	8.032	13.310	25	19.903	22.542	33.318
6	10.949	12.595	19.589	16	6.975	7.987	12.654	26	24.159	27.641	39.112
7	16.157	18.564	27.508	17	6.745	7.709	12.332	27	23.215	26.107	36.842
8	12.773	14.481	21.785	18	10.338	11.833	18.886	28	24.505	27.519	37.913
9	10.021	11.217	17.705	19	12.171	13.830	21.117	29	14.161	16.517	24.170
10	7.245	8.302	13.359	20	17.237	19.062	26.661	30	14.989	16.471	23.530

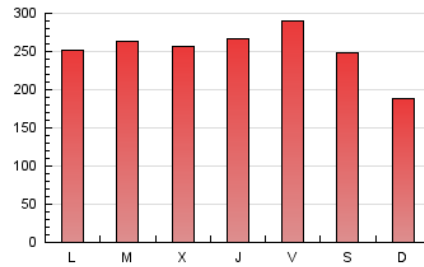
#### 4. Gráficas (Nacional)

##### 4.1 Por día de la semana (promedio)

N. únicos / Visitas (x 100)

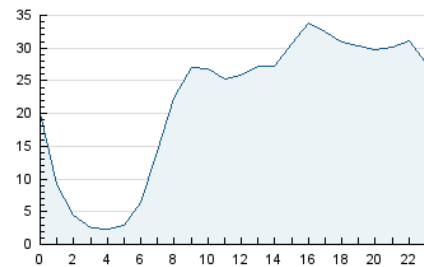


Páginas (x 100)

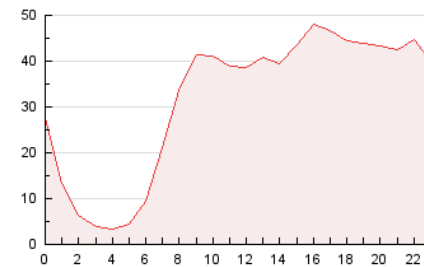


##### 4.2 Por franja horaria (promedio)

Visitas\_ (x 1000)

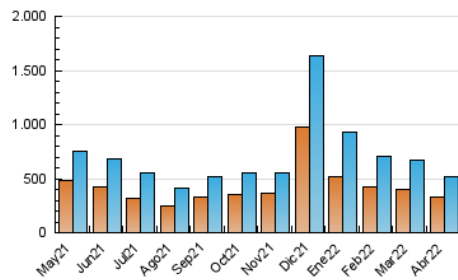


Páginas (x 1000)

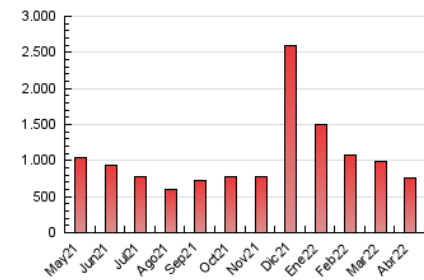


##### 4.3 Por meses

N. únicos / Visitas (x 1000)



Páginas (x 1000)



## 5. Observaciones

Este Medio Electrónico de Comunicación ha sido medido por la herramienta Google Analytics de Google

## 6. Definiciones básicas (Para más información ver Normas Técnicas para el Control de los Medios Electrónicos de Comunicación)

### Página Vista:

Conjunto de ficheros enviado a un usuario como resultado de una petición del mismo recibida por el servidor. Cuando la página está formada por varios marcos (frames), el conjunto de los mismos tendrá, a efectos de cómputo, la consideración de una página unitaria.

### Visita:

Una secuencia ininterrumpida de páginas servidas a un usuario válido. Si dicho usuario no realiza peticiones de páginas en un periodo de tiempo (30 min) la siguiente petición constituirá el inicio de una nueva visita.

### Navegador Único:

Total de combinaciones únicas de una dirección IP y un identificador adicional. Los medios pueden utilizar cookies o el Identificador de Alta de registro.

### Duración Página Vista:

Tiempo acumulado en segundos de todas las páginas vistas (en visitas de dos o más páginas vistas), dividido por el número total de páginas vistas.

### Duración Visita:

Tiempo en segundos de todas las visitas de dos o más páginas vistas, dividido por el número total de visitas de dos o más páginas vistas.

### Tráfico nacional:

Audiencia/difusión correspondiente a España medida en base a los datos de las direcciones IP registradas por el sistema de medición.

## 7. Opinión

De OJDinteractiva, la división de INFORMACIÓN Y CONTROL DE PUBLICACIONES S.A.:

Hemos examinado la información facilitada por el editor del medio electrónico para el periodo que comprende la presente certificación.

Nuestro examen se ha realizado de acuerdo con las normas y procedimientos establecidos en las Normas Técnicas para el Control de los Medios Electrónicos de Comunicación.

En nuestra opinión, la presente acta presenta razonablemente la difusión/audiencia registrada por este medio electrónico.

### ADVERTENCIA:

El trabajo de OJDinteractiva, la división de INFORMACIÓN Y CONTROL DE PUBLICACIONES S.A (INTROL) se limita a la realización de pruebas para la revisión de los datos de recuento suministrados por el editor con la finalidad de expresar una opinión sobre la razonabilidad de dichos datos de acuerdo con las Normas Técnicas para el control de los MEC. Por tanto, INTROL no acepta responsabilidad alguna por las inexactitudes o errores que puedan existir en los datos de recuento. Tampoco acepta ninguna responsabilidad por la falsedad en los datos de recuento recibidos del editor, ni por otros datos de medición que no están incluidos en el análisis.

Mayo - 2022

OJDinteractiva