



INFORMACION Y CONTROL DE PUBLICACIONES, S.A.

Velázquez, 46, 1º Drcha - Tel. 91 435 00 32 Fax 91 435 96 05 - 28001 - MADRID
 Entença, 218 Entr. 7 - Tel 93 439 24 18 Fax 93 419 25 34 - 08029 - BARCELONA

Título: DIARIO16.COM
URL Primaria: http://diario16.com
Editor: Multimedia Ediciones Globales, S.L.
Domicilio: C/Jacaranda, 2
Ciudad: 41927 MAIRENA DEL ALJARAFE
Teléfono:
Fax:
E-mail:
Clasificación: Noticias e Información
Sub-Clasificación: Noticias globales y actualidad



1. Cifras totales y promedios (Nacional e Internacional)

MES - AÑO	NAVEGADORES UNICOS	VISITAS	PAGINAS
Enero - 2019	580.661	889.795	1.179.806
PROMEDIO DIARIO	25.611	28.703	38.058
PROMEDIO LUNES-VIERNES	26.873	30.147	40.063
PROMEDIO SABADO-DOMINGO	21.984	24.551	32.294
PAGINAS / VISITAS	1,33		
DURACION MEDIA VISITAS	0:00:50		
DURACION MEDIA PAGINAS	0:02:33		

2. Secciones (Nacional e Internacional)

	PAGINAS	%
HOME	122.685	10.40 %
RESTO	1.057.121	89.60 %

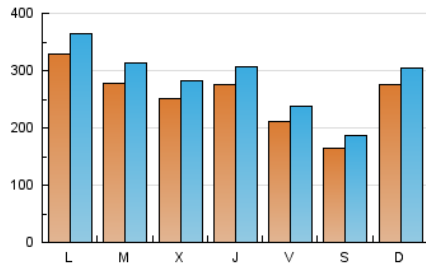
3. Por día del mes (Nacional e Internacional)

Día	N. únicos	Visitas	Páginas	Día	N. únicos	Visitas	Páginas	Día	N. únicos	Visitas	Páginas
1	22.046	25.331	33.438	11	20.430	22.919	31.554	21	24.541	27.240	35.763
2	23.016	26.165	35.348	12	19.685	21.895	28.606	22	21.944	24.932	33.721
3	29.844	33.501	44.708	13	22.632	25.566	34.106	23	18.522	20.668	28.513
4	23.211	26.086	35.762	14	24.862	28.102	38.163	24	29.869	33.259	43.791
5	17.318	19.440	26.224	15	27.622	31.033	40.784	25	22.363	25.083	33.732
6	43.398	47.525	59.592	16	23.684	26.761	34.937	26	13.975	16.168	22.898
7	53.336	58.686	74.007	17	19.945	22.680	31.057	27	17.591	19.761	26.891
8	32.774	36.178	46.083	18	18.189	20.956	29.465	28	28.660	32.127	42.805
9	28.253	31.508	40.976	19	14.968	17.177	23.755	29	35.024	39.497	52.934
10	33.595	37.564	50.864	20	26.303	28.874	36.276	30	32.290	36.237	47.519
								31	24.062	26.876	35.534

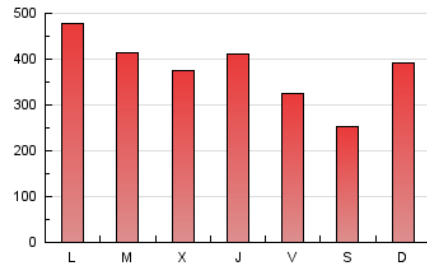
4. Gráficas (Nacional e Internacional)

4.1 Por día de la semana (promedio)

N. únicos / Visitas (x 100)

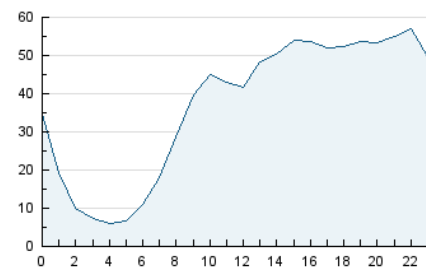


Páginas (x 100)

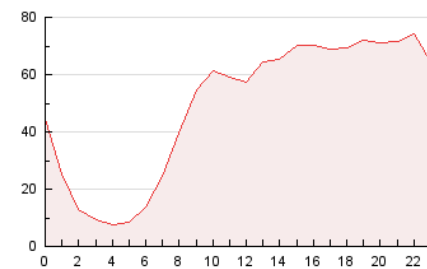


4.2 Por franja horaria (promedio)

Visitas (x 1000)

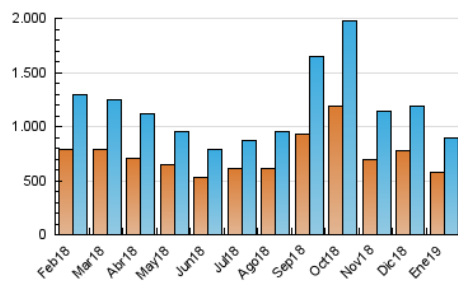


Páginas (x 1000)

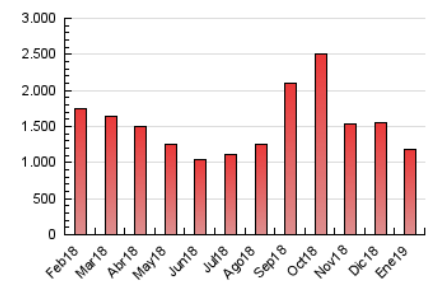


4.3 Por meses

N. únicos / Visitas (x 1000)



Páginas (x 1000)





INFORMACION Y CONTROL DE PUBLICACIONES, S.A.

Velázquez, 46, 1º Drcha - Tel. 91 435 00 32 Fax 91 435 96 05 - 28001 - MADRID
 Entença, 218 Entr. 7 - Tel 93 439 24 18 Fax 93 419 25 34 - 08029 - BARCELONA

Anexo - Tráfico Nacional

Título: DIARIO16.COM
URL Primaria: http://diario16.com
Editor: Multimedia Ediciones Globales, S.L.
Domicilio: C/Jacaranda, 2
Ciudad: 41927 MAIRENA DEL ALJARAFAE
Teléfono:
Fax:
E-mail:
Clasificación: Noticias e Información
Sub-Clasificación: Noticias globales y actualidad



1. Cifras totales y promedios (Nacional)

MES - AÑO	NAVEGADORES UNICOS	VISITAS	PAGINAS
Enero - 2019	517.032	812.233	1.086.262
PROMEDIO DIARIO	23.298	26.201	35.041
PROMEDIO LUNES-VIERNES	24.469	27.547	36.919
PROMEDIO SABADO-DOMINGO	19.932	22.332	29.641
PAGINAS / VISITAS	1,34		
DURACION MEDIA VISITAS	0:00:51		
DURACION MEDIA PAGINAS	0:02:31		

2. Secciones (Nacional)

	PAGINAS	%
HOME	115.834	10.66 %
RESTO	970.428	89.34 %

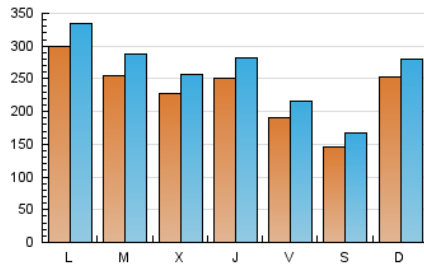
3. Por día del mes (Nacional)

Día	N. únicos	Visitas	Páginas	Día	N. únicos	Visitas	Páginas	Día	N. únicos	Visitas	Páginas
1	19.982	23.058	30.701	11	18.512	20.848	29.020	21	22.355	24.882	32.972
2	20.874	23.822	32.493	12	17.876	19.954	26.296	22	19.526	22.267	30.429
3	27.929	31.402	42.130	13	20.793	23.560	31.651	23	15.573	17.528	24.791
4	21.384	24.068	33.187	14	22.262	25.311	34.800	24	26.239	29.394	39.158
5	15.727	17.686	24.046	15	25.373	28.583	37.815	25	19.794	22.361	30.434
6	41.064	44.980	56.519	16	21.602	24.500	32.179	26	12.326	14.403	20.773
7	50.205	55.309	70.038	17	18.029	20.573	28.399	27	15.471	17.498	24.158
8	30.216	33.409	42.729	18	16.168	18.738	26.693	28	25.258	28.491	38.570
9	26.051	29.097	37.997	19	12.604	14.605	20.766	29	32.072	36.333	49.152
10	31.256	35.046	47.872	20	23.594	25.972	32.915	30	30.038	33.800	44.597
								31	22.088	24.755	32.982

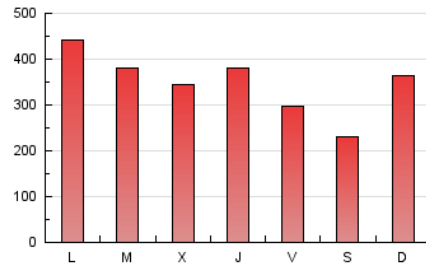
4. Gráficas (Nacional)

4.1 Por día de la semana (promedio)

N. únicos / Visitas (x 100)



Páginas (x 100)

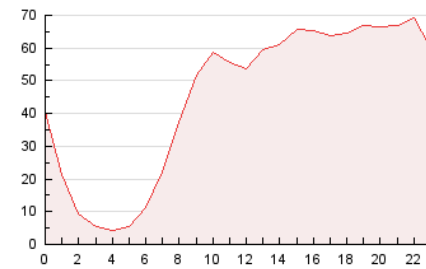


4.2 Por franja horaria (promedio)

Visitas (x 1000)

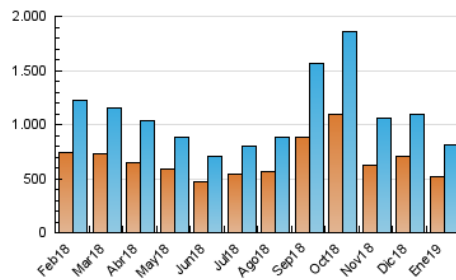


Páginas (x 1000)

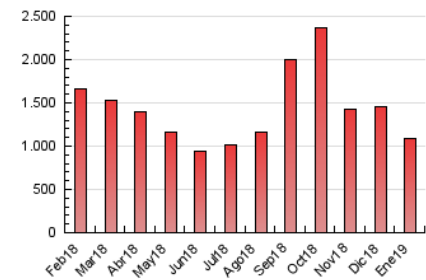


4.3 Por meses

N. únicos / Visitas (x 1000)



Páginas (x 1000)



5. Observaciones

Este Medio Electrónico de Comunicación ha sido medido por la herramienta Google Analytics de Google

6. Definiciones básicas (Para más información ver Normas Técnicas para el Control de los Medios Electrónicos de Comunicación)

Página Vista:

Conjunto de ficheros enviado a un usuario como resultado de una petición del mismo recibida por el servidor. Cuando la página está formada por varios marcos (frames), el conjunto de los mismos tendrá, a efectos de cómputo, la consideración de una página unitaria.

Visita:

Una secuencia ininterrumpida de páginas servidas a un usuario válido. Si dicho usuario no realiza peticiones de páginas en un periodo de tiempo (30 min) la siguiente petición constituirá el inicio de una nueva visita.

Navegador Único:

Total de combinaciones únicas de una dirección IP y un identificador adicional. Los medios pueden utilizar cookies o el Identificador de Alta de registro.

Duración Página Vista:

Tiempo acumulado en segundos de todas las páginas vistas (en visitas de dos o más páginas vistas), dividido por el número total de páginas vistas.

Duración Visita:

Tiempo en segundos de todas las visitas de dos o más páginas vistas, dividido por el número total de visitas de dos o más páginas vistas.

Tráfico nacional:

Audiencia/difusión correspondiente a España medida en base a los datos de las direcciones IP registradas por el sistema de medición.

7. Opinión

De OJDinteractiva, la división de INFORMACIÓN Y CONTROL DE PUBLICACIONES S.A.:

Hemos examinado la información facilitada por el editor del medio electrónico para el periodo que comprende la presente certificación.

Nuestro examen se ha realizado de acuerdo con las normas y procedimientos establecidos en las Normas Técnicas para el Control de los Medios Electrónicos de Comunicación.

En nuestra opinión, la presente acta presenta razonablemente la difusión/audiencia registrada por este medio electrónico.

ADVERTENCIA:

El trabajo de OJDinteractiva, la división de INFORMACIÓN Y CONTROL DE PUBLICACIONES S.A (INTROL) se limita a la realización de pruebas para la revisión de los datos de recuento suministrados por el editor con la finalidad de expresar una opinión sobre la razonabilidad de dichos datos de acuerdo con las Normas Técnicas para el control de los MEC.

Por tanto, INTROL no acepta responsabilidad alguna por las inexactitudes o errores que puedan existir en los datos de recuento. Tampoco acepta ninguna responsabilidad por la falsedad en los datos de recuento recibidos del editor, ni por otros datos de medición que no están incluidos en el análisis.

Febrero - 2019

OJDinteractiva