



## INFORMACION Y CONTROL DE PUBLICACIONES, S.A.

Velázquez, 46, 1ª Drcha - Tel. 91 435 00 32 Fax 91 435 96 05 - 28001 - MADRID  
Av. Diagonal 497, 5a planta - Tel 93 439 24 18 Fax 93 419 25 34 - 08029 - BARCELONA

**Título:** DIARIO DE AVILA  
**URL Primaria:** https://www.diariodeavila.es  
**Editor:** Sumando TV y WEB, S.A.U.  
**Domicilio:** Polígono Industrial Plazaola Aizoain Manz, C 18  
**Ciudad:** 31195 BERRIOPLANO  
**Teléfono:** 947268375  
**Fax:** 94 727 72 19  
**E-mail:** internet@promecal.es  
**Clasificación:** Noticias e Información  
**Sub-Clasificación:** Noticias globales y actualidad

# Diario de Ávila.es

### 1. Cifras totales y promedios (Nacional e Internacional)

MES - AÑO	NAVEGADORES UNICOS	VISITAS	PAGINAS
Agosto - 2025	286.028	673.963	1.641.416
<b>PROMEDIO DIARIO</b>	<b>17.299</b>	<b>21.957</b>	<b>52.949</b>
<b>PROMEDIO LUNES-VIERNES</b>	17.044	21.540	48.732
<b>PROMEDIO SABADO-DOMINGO</b>	17.833	22.833	61.805
<b>PAGINAS / VISITAS</b>	2,41		
<b>DURACION MEDIA VISITAS</b>	0:02:11		
<b>TIEMPO INTERACCIÓN MEDIO</b>	0:02:04		

### 2. Secciones (Nacional e Internacional)

	PAGINAS	%
<b>HOME</b>	349.423	21.29 %
<b>RESTO</b>	1.291.993	78.71 %

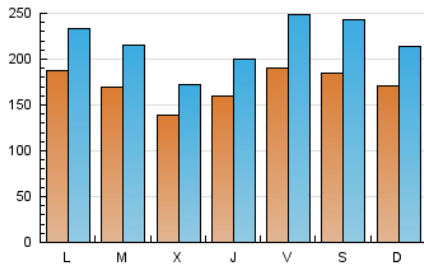
### 3. Por día del mes (Nacional e Internacional)

Día	N. únicos	Visitas	Páginas	Día	N. únicos	Visitas	Páginas	Día	N. únicos	Visitas	Páginas
1	14.152	17.969	45.207	11	16.101	20.126	65.284	21	21.375	28.158	62.049
2	12.024	14.901	36.359	12	19.966	23.763	58.456	22	23.027	32.637	71.599
3	13.541	17.283	34.650	13	16.258	19.478	40.120	23	12.896	17.687	43.970
4	13.761	18.900	34.759	14	15.101	18.981	40.952	24	10.869	14.564	41.723
5	15.329	22.226	36.287	15	24.026	31.524	80.957	25	12.462	16.667	48.064
6	14.165	18.200	32.525	16	22.806	29.838	78.121	26	9.782	12.672	32.480
7	12.395	14.907	28.696	17	30.628	36.497	73.483	27	10.008	12.503	29.384
8	23.190	28.275	84.270	18	32.703	37.519	75.720	28	15.146	18.191	38.567
9	37.014	48.701	150.572	19	22.876	27.287	52.730	29	10.881	13.703	28.392
10	22.954	28.412	113.427	20	15.228	18.657	36.869	30	7.921	10.243	22.271
								31	7.680	10.205	23.473

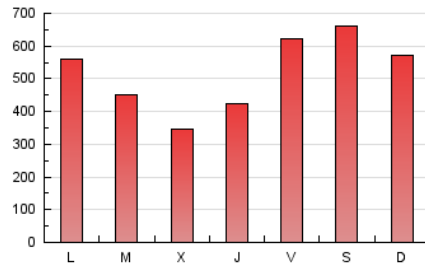
4. Gráficas (Nacional e Internacional)

4.1 Por día de la semana (promedio)

N. únicos / Visitas (x 100)

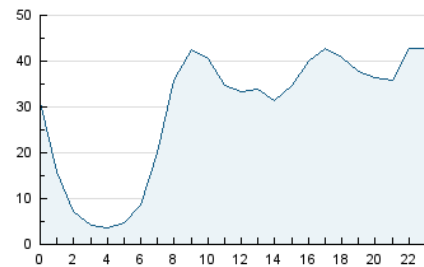


Páginas (x 100)

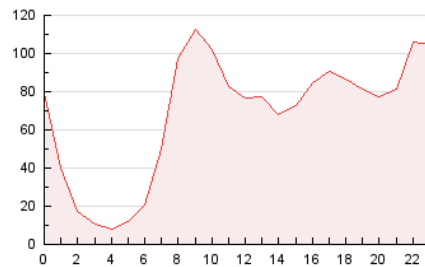


4.2 Por franja horaria (promedio)

Visitas\_ (x 1000)

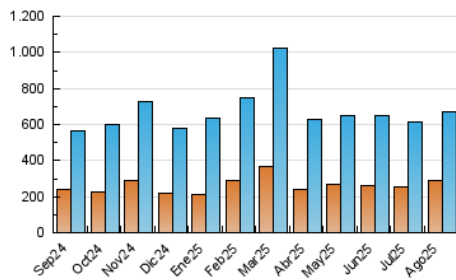


Páginas (x 1000)

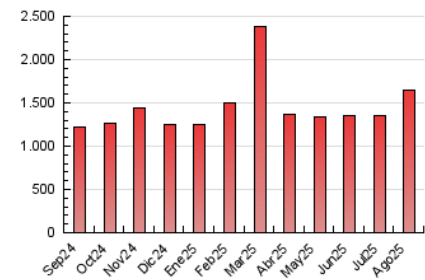


4.3 Por meses

N. únicos / Visitas (x 1000)



Páginas (x 1000)





## INFORMACION Y CONTROL DE PUBLICACIONES, S.A.

Velázquez, 46, 1ª Drcha - Tel. 91 435 00 32 Fax 91 435 96 05 - 28001 - MADRID  
Av. Diagonal 497, 5a planta - Tel 93 439 24 18 Fax 93 419 25 34 - 08029 - BARCELONA

### Anexo - Tráfico Nacional

**Título:** DIARIO DE AVILA  
**URL Primaria:** https://www.diariodeavila.es  
**Editor:** Sumando TV y WEB, S.A.U.  
**Domicilio:** Polígono Industrial Plazaola Aizoain Manz, C 18  
**Ciudad:** 31195 BERRIOPLANO  
**Teléfono:** 947268375  
**Fax:** 94 727 72 19  
**E-mail:** internet@promecal.es  
**Clasificación:** Noticias e Información  
**Sub-Clasificación:** Noticias globales y actualidad

Diario de Ávila.es

#### 1. Cifras totales y promedios (Nacional)

MES - AÑO	NAVEGADORES UNICOS	VISITAS	PAGINAS
Agosto - 2025	268.051	651.609	1.602.380
<b>PROMEDIO DIARIO</b>	<b>16.673</b>	<b>21.291</b>	<b>51.690</b>
<b>PROMEDIO LUNES-VIERNES</b>	16.400	20.871	47.598
<b>PROMEDIO SABADO-DOMINGO</b>	17.245	22.171	60.283
<b>PAGINAS / VISITAS</b>	2,43		
<b>DURACION MEDIA VISITAS</b>	0:02:13		
<b>TIEMPO INTERACCIÓN MEDIO</b>	0:02:10		

#### 2. Secciones (Nacional)

	PAGINAS	%
<b>HOME</b>	343.539	21.44 %
<b>RESTO</b>	1.258.841	78.56 %

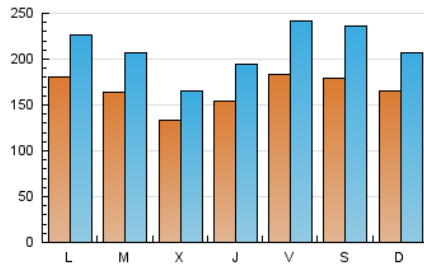
#### 3. Por día del mes (Nacional)

Día	N. únicos	Visitas	Páginas	Día	N. únicos	Visitas	Páginas	Día	N. únicos	Visitas	Páginas
<b>1</b>	13.296	17.328	43.484	<b>11</b>	15.472	19.385	64.158	<b>21</b>	20.732	27.321	60.582
<b>2</b>	11.293	14.130	35.199	<b>12</b>	19.231	22.922	57.231	<b>22</b>	22.261	32.021	70.004
<b>3</b>	12.634	16.179	33.392	<b>13</b>	15.657	18.873	39.069	<b>23</b>	12.248	17.242	38.978
<b>4</b>	13.058	18.169	33.784	<b>14</b>	14.554	18.405	40.090	<b>24</b>	10.491	14.107	41.017
<b>5</b>	14.661	21.384	35.090	<b>15</b>	23.381	30.931	79.471	<b>25</b>	11.842	16.007	46.929
<b>6</b>	13.527	17.466	31.629	<b>16</b>	22.265	29.335	76.934	<b>26</b>	9.263	12.130	31.532
<b>7</b>	11.736	14.282	27.842	<b>17</b>	30.067	35.872	72.390	<b>27</b>	9.509	12.071	28.638
<b>8</b>	22.539	27.614	82.977	<b>18</b>	31.820	36.721	74.204	<b>28</b>	14.627	17.583	37.745
<b>9</b>	36.298	47.542	148.118	<b>19</b>	22.242	26.552	51.644	<b>29</b>	10.391	13.208	27.645
<b>10</b>	22.367	27.783	112.253	<b>20</b>	14.609	17.922	35.805	<b>30</b>	7.484	9.761	21.620
								<b>31</b>	7.304	9.760	22.926

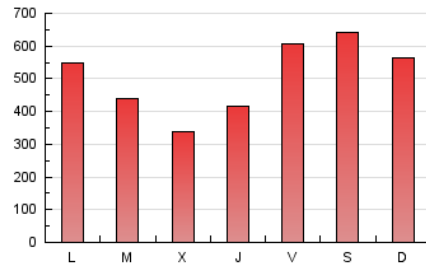
#### 4. Gráficas (Nacional)

##### 4.1 Por día de la semana (promedio)

N. únicos / Visitas (x 100)

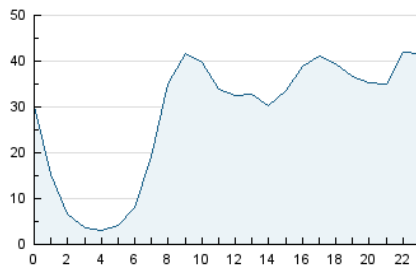


Páginas (x 100)

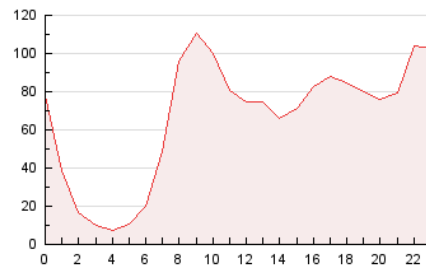


##### 4.2 Por franja horaria (promedio)

Visitas\_ (x 1000)

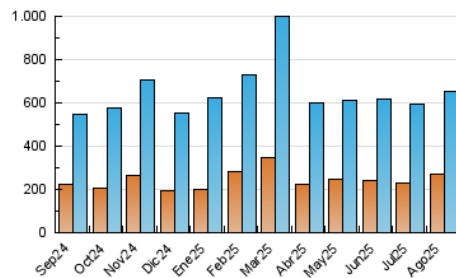


Páginas (x 1000)

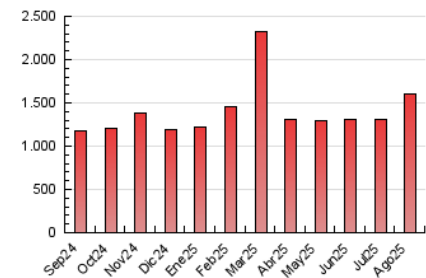


##### 4.3 Por meses

N. únicos / Visitas (x 1000)



Páginas (x 1000)



## 5. Observaciones

Este Medio Electrónico de Comunicación ha sido medido por la herramienta Google Analytics de Google (GA4).

## 6. Definiciones básicas (Para más información ver Normas Técnicas para el Control de los Medios Electrónicos de Comunicación)

### Página Vista:

Conjunto de ficheros enviado a un usuario como resultado de una petición del mismo recibida por el servidor. Cuando la página está formada por varios marcos (frames), el conjunto de los mismos tendrá, a efectos de cómputo, la consideración de una página unitaria.

### Visita:

Una secuencia ininterrumpida de páginas servidas a un usuario válido. Si dicho usuario no realiza peticiones de páginas en un periodo de tiempo (30 min) la siguiente petición constituirá el inicio de una nueva visita.

### Navegador Único:

Total de combinaciones únicas de una dirección IP y un identificador adicional. Los medios pueden utilizar cookies o el Identificador de Alta de registro.

### Duración Página Vista:

Tiempo acumulado en segundos de todas las páginas vistas (en visitas de dos o más páginas vistas), dividido por el número total de páginas vistas.

### Duración Visita:

Tiempo en segundos de todas las visitas de dos o más páginas vistas, dividido por el número total de visitas de dos o más páginas vistas.

### Tráfico nacional:

Audiencia/difusión correspondiente a España medida en base a los datos de las direcciones IP registradas por el sistema de medición.

## 7. Opinión

De OJDinteractiva, la división de INFORMACIÓN Y CONTROL DE PUBLICACIONES S.A.:

Hemos examinado la información facilitada por el editor del medio electrónico para el periodo que comprende la presente certificación.

Nuestro examen se ha realizado de acuerdo con las normas y procedimientos establecidos en las Normas Técnicas para el Control de los Medios Electrónicos de Comunicación.

En nuestra opinión, la presente acta presenta razonablemente la difusión/audiencia registrada por este medio electrónico.

### ADVERTENCIA:

El trabajo de OJDinteractiva, la división de INFORMACIÓN Y CONTROL DE PUBLICACIONES S.A (INTROL) se limita a la realización de pruebas para la revisión de los datos de recuento suministrados por el editor con la finalidad de expresar una opinión sobre la razonabilidad de dichos datos de acuerdo con las Normas Técnicas para el control de los MEC.

Por tanto, INTROL no acepta responsabilidad alguna por las inexactitudes o errores que puedan existir en los datos de recuento. Tampoco acepta ninguna responsabilidad por la falsedad en los datos de recuento recibidos del editor, ni por otros datos de medición que no están incluidos en el análisis.

Septiembre - 2025

OJDinteractiva