



## INFORMACION Y CONTROL DE PUBLICACIONES, S.A.

Velázquez, 46, 1ª Drcha - Tel. 91 435 00 32 Fax 91 435 96 05 - 28001 - MADRID  
Av. Diagonal 497, 5a planta - Tel 93 439 24 18 Fax 93 419 25 34 - 08029 - BARCELONA

**Título:** DIARIO DE AVILA  
**URL Primaria:** https://www.diariodeavila.es  
**Editor:** Ceres Publicidad Digital, S.A.  
**Domicilio:** Avda. Castilla y León, 62  
**Ciudad:** 09006 BURGOS  
**Teléfono:** 94 725 22 56  
**Fax:** 94 727 72 19  
**E-mail:** internet@promecal.es  
**Clasificación:** Noticias e Información  
**Sub-Clasificación:** Noticias globales y actualidad

### Diario de Ávila.es

#### 1. Cifras totales y promedios (Nacional e Internacional)

MES - AÑO	NAVEGADORES UNICOS	VISITAS	PAGINAS
Agosto - 2024	310.624	643.139	1.269.799
<b>PROMEDIO DIARIO</b>	<b>17.499</b>	<b>20.746</b>	<b>40.961</b>
<b>PROMEDIO LUNES-VIERNES</b>	18.572	21.880	43.168
<b>PROMEDIO SABADO-DOMINGO</b>	14.876	17.976	35.566
<b>PAGINAS / VISITAS</b>	1,97		
<b>DURACION MEDIA VISITAS</b>	0:01:54		
<b>TIEMPO INTERACCIÓN MEDIO</b>	0:01:58		

#### 2. Secciones (Nacional e Internacional)

	PAGINAS	%
<b>HOME</b>	239.763	18.88 %
<b>RESTO</b>	1.030.036	81.12 %

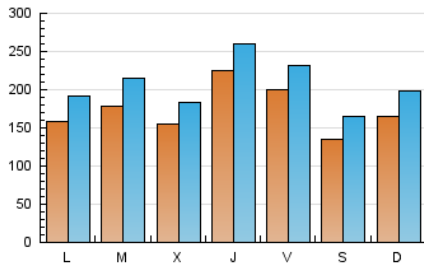
#### 3. Por día del mes (Nacional e Internacional)

Día	N. únicos	Visitas	Páginas	Día	N. únicos	Visitas	Páginas	Día	N. únicos	Visitas	Páginas
1	56.551	63.126	116.198	11	14.549	18.139	34.090	21	19.623	23.078	45.068
2	42.216	46.593	92.292	12	15.470	19.135	36.082	22	17.553	21.420	41.771
3	17.701	20.693	40.040	13	13.514	16.489	33.212	23	16.136	18.913	38.503
4	25.341	29.649	56.764	14	14.769	17.165	35.210	24	10.885	13.046	26.860
5	21.438	25.904	48.258	15	12.086	14.690	31.447	25	13.351	15.771	34.285
6	17.807	20.834	38.062	16	15.587	18.718	35.307	26	14.009	16.573	33.600
7	10.633	12.803	24.835	17	14.151	17.357	33.293	27	19.862	24.018	48.404
8	12.446	14.615	28.904	18	12.731	15.571	32.835	28	16.990	20.035	42.457
9	13.792	16.334	32.498	19	12.594	15.240	34.997	29	13.450	16.347	32.701
10	12.861	15.983	30.135	20	20.167	24.433	48.287	30	11.888	14.890	31.610
								31	12.313	15.577	31.794

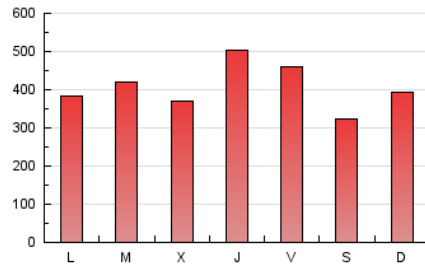
### 4. Gráficas (Nacional e Internacional)

#### 4.1 Por día de la semana (promedio)

N. únicos / Visitas (x 100)

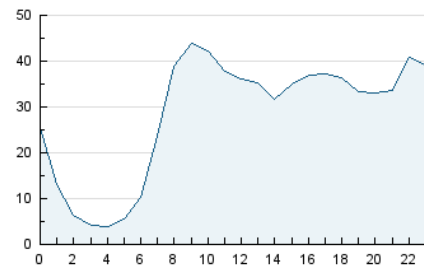


Páginas (x 100)

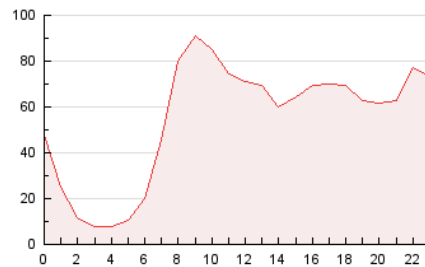


#### 4.2 Por franja horaria (promedio)

Visitas\_ (x 1000)

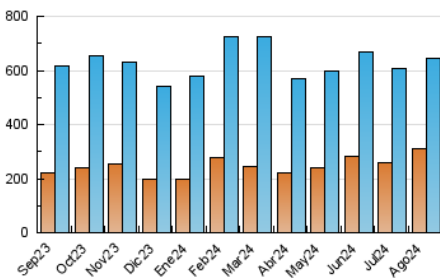


Páginas (x 1000)

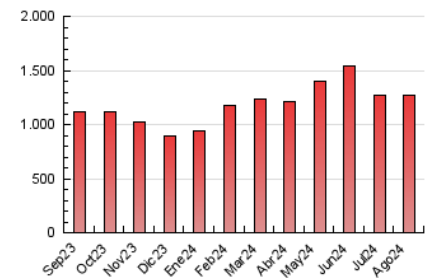


#### 4.3 Por meses

N. únicos / Visitas (x 1000)



Páginas (x 1000)





## INFORMACION Y CONTROL DE PUBLICACIONES, S.A.

Velázquez, 46, 1ª Drcha - Tel. 91 435 00 32 Fax 91 435 96 05 - 28001 - MADRID  
Av. Diagonal 497, 5a planta - Tel 93 439 24 18 Fax 93 419 25 34 - 08029 - BARCELONA

### Anexo - Tráfico Nacional

**Título:** DIARIO DE AVILA  
**URL Primaria:** https://www.diariodeavila.es  
**Editor:** Ceres Publicidad Digital, S.A.  
**Domicilio:** Avda. Castilla y León, 62  
**Ciudad:** 09006 BURGOS  
**Teléfono:** 94 725 22 56  
**Fax:** 94 727 72 19  
**E-mail:** internet@promecal.es  
**Clasificación:** Noticias e Información  
**Sub-Clasificación:** Noticias globales y actualidad

Diario de Ávila.es

#### 1. Cifras totales y promedios (Nacional)

MES - AÑO	NAVEGADORES UNICOS	VISITAS	PAGINAS
Agosto - 2024	292.167	621.538	1.225.543
<b>PROMEDIO DIARIO</b>	<b>16.816</b>	<b>20.050</b>	<b>39.534</b>
<b>PROMEDIO LUNES-VIERNES</b>	<b>17.899</b>	<b>21.194</b>	<b>41.852</b>
<b>PROMEDIO SABADO-DOMINGO</b>	<b>14.171</b>	<b>17.252</b>	<b>33.868</b>
<b>PAGINAS / VISITAS</b>	<b>1,97</b>		
<b>DURACION MEDIA VISITAS</b>	<b>0:01:56</b>		
<b>TIEMPO INTERACCIÓN MEDIO</b>	<b>0:02:02</b>		

#### 2. Secciones (Nacional)

	PAGINAS	%
<b>HOME</b>	232.071	18.94 %
<b>RESTO</b>	993.472	81.06 %

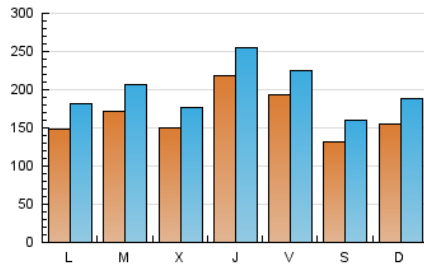
#### 3. Por día del mes (Nacional)

Día	N. únicos	Visitas	Páginas	Día	N. únicos	Visitas	Páginas	Día	N. únicos	Visitas	Páginas
<b>1</b>	56.071	62.577	115.160	<b>11</b>	14.059	17.556	33.102	<b>21</b>	19.070	22.560	44.059
<b>2</b>	41.590	46.138	91.143	<b>12</b>	14.978	18.552	35.208	<b>22</b>	17.025	20.832	40.736
<b>3</b>	16.991	19.938	38.641	<b>13</b>	13.073	16.026	32.337	<b>23</b>	15.576	18.355	37.303
<b>4</b>	23.386	27.842	53.166	<b>14</b>	14.356	16.713	34.334	<b>24</b>	10.450	12.521	25.973
<b>5</b>	19.613	23.932	45.030	<b>15</b>	11.608	14.167	30.496	<b>25</b>	12.311	14.886	29.653
<b>6</b>	16.957	20.023	36.385	<b>16</b>	15.149	18.301	34.413	<b>26</b>	12.685	15.310	30.997
<b>7</b>	10.032	12.127	23.720	<b>17</b>	13.790	16.913	32.541	<b>27</b>	19.025	23.105	46.627
<b>8</b>	11.939	14.040	27.955	<b>18</b>	12.303	15.038	31.825	<b>28</b>	16.220	19.416	40.864
<b>9</b>	13.191	15.790	31.438	<b>19</b>	12.082	14.680	34.019	<b>29</b>	12.681	15.585	31.117
<b>10</b>	12.435	15.555	29.210	<b>20</b>	19.594	23.811	47.050	<b>30</b>	11.259	14.227	30.344
								<b>31</b>	11.810	15.022	30.697

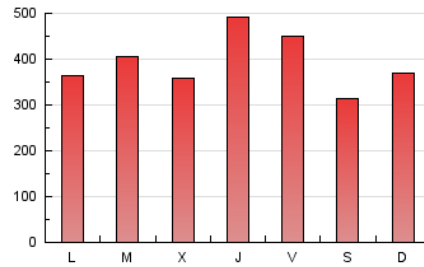
#### 4. Gráficas (Nacional)

##### 4.1 Por día de la semana (promedio)

N. únicos / Visitas (x 100)

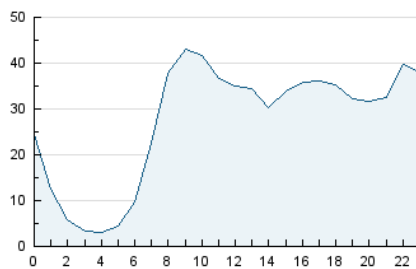


Páginas (x 100)

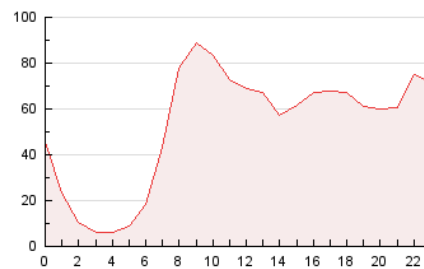


##### 4.2 Por franja horaria (promedio)

Visitas\_ (x 1000)

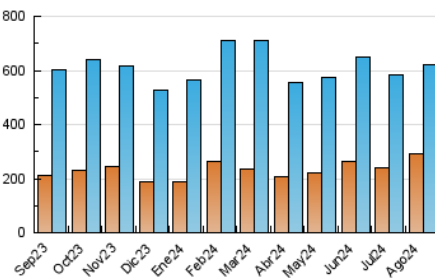


Páginas (x 1000)

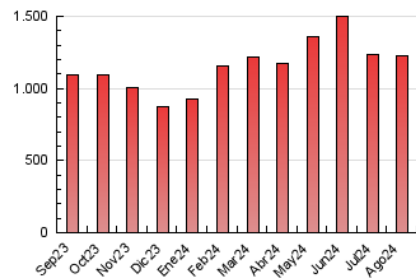


##### 4.3 Por meses

N. únicos / Visitas (x 1000)



Páginas (x 1000)



## 5. Observaciones

Este Medio Electrónico de Comunicación ha sido medido por la herramienta Google Analytics de Google (GA4).

**Nota:** Debido a un fallo técnico en la herramienta de medición, no relacionado con OJD interactiva, los datos del 27/08/2024 pueden estar incompletos.

## 6. Definiciones básicas (Para más información ver Normas Técnicas para el Control de los Medios Electrónicos de Comunicación)

### Página Vista:

Conjunto de ficheros enviado a un usuario como resultado de una petición del mismo recibida por el servidor. Cuando la página está formada por varios marcos (frames), el conjunto de los mismos tendrá, a efectos de cómputo, la consideración de una página unitaria.

### Visita:

Una secuencia ininterrumpida de páginas servidas a un usuario válido. Si dicho usuario no realiza peticiones de páginas en un periodo de tiempo (30 min) la siguiente petición constituirá el inicio de una nueva visita.

### Navegador Único:

Total de combinaciones únicas de una dirección IP y un identificador adicional. Los medios pueden utilizar cookies o el Identificador de Alta de registro.

### Duración Página Vista:

Tiempo acumulado en segundos de todas las páginas vistas (en visitas de dos o más páginas vistas), dividido por el número total de páginas vistas.

### Duración Visita:

Tiempo en segundos de todas las visitas de dos o más páginas vistas, dividido por el número total de visitas de dos o más páginas vistas.

### Tráfico nacional:

Audiencia/difusión correspondiente a España medida en base a los datos de las direcciones IP registradas por el sistema de medición.

## 7. Opinión

De OJDinteractiva, la división de INFORMACIÓN Y CONTROL DE PUBLICACIONES S.A.:

Hemos examinado la información facilitada por el editor del medio electrónico para el periodo que comprende la presente certificación.

Nuestro examen se ha realizado de acuerdo con las normas y procedimientos establecidos en las Normas Técnicas para el Control de los Medios Electrónicos de Comunicación.

En nuestra opinión, la presente acta presenta razonablemente la difusión/audiencia registrada por este medio electrónico.

### ADVERTENCIA:

El trabajo de OJDinteractiva, la división de INFORMACIÓN Y CONTROL DE PUBLICACIONES S.A (INTROL) se limita a la realización de pruebas para la revisión de los datos de recuento suministrados por el editor con la finalidad de expresar una opinión sobre la razonabilidad de dichos datos de acuerdo con las Normas Técnicas para el control de los MEC.

Por tanto, INTROL no acepta responsabilidad alguna por las inexactitudes o errores que puedan existir en los datos de recuento. Tampoco acepta ninguna responsabilidad por la falsedad en los datos de recuento recibidos del editor, ni por otros datos de medición que no están incluidos en el análisis.

Septiembre - 2024

OJDinteractiva