



## INFORMACION Y CONTROL DE PUBLICACIONES, S.A.

Velázquez, 46, 1ª Drcha - Tel. 91 435 00 32 Fax 91 435 96 05 - 28001 - MADRID  
Av. Diagonal 497, 5a planta - Tel 93 439 24 18 Fax 93 419 25 34 - 08029 - BARCELONA

**Título:** DIARIO DE AVILA  
**URL Primaria:** https://www.diariodeavila.es  
**Editor:** Ceres Publicidad Digital, S.A.  
**Domicilio:** Avda. Castilla y León, 62  
**Ciudad:** 09006 BURGOS  
**Teléfono:** 94 725 22 56  
**Fax:** 94 727 72 19  
**E-mail:** internet@promecal.es  
**Clasificación:** Noticias e Información  
**Sub-Clasificación:** Noticias globales y actualidad

### Diario de Ávila.es

#### 1. Cifras totales y promedios (Nacional e Internacional)

MES - AÑO	NAVEGADORES UNICOS	VISITAS	PAGINAS
Junio - 2024	280.530	669.844	1.541.617
<b>PROMEDIO DIARIO</b>	<b>18.293</b>	<b>22.328</b>	<b>51.387</b>
<b>PROMEDIO LUNES-VIERNES</b>	19.309	23.664	54.138
<b>PROMEDIO SABADO-DOMINGO</b>	16.262	19.657	45.885
<b>PAGINAS / VISITAS</b>	2,30		
<b>DURACION MEDIA VISITAS</b>	0:02:21		
<b>TIEMPO INTERACCIÓN MEDIO</b>	0:02:28		

#### 2. Secciones (Nacional e Internacional)

	PAGINAS	%
<b>HOME</b>	280.787	18.21 %
<b>RESTO</b>	1.260.830	81.79 %

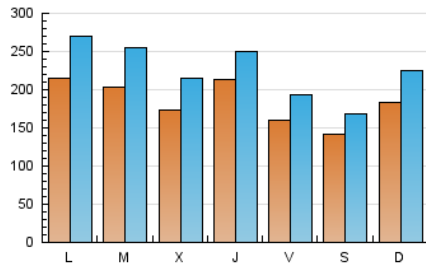
#### 3. Por día del mes (Nacional e Internacional)

Día	N. únicos	Visitas	Páginas	Día	N. únicos	Visitas	Páginas	Día	N. únicos	Visitas	Páginas
<b>1</b>	10.572	12.390	28.824	<b>11</b>	21.051	25.769	54.168	<b>21</b>	12.002	15.065	32.638
<b>2</b>	17.611	20.999	46.686	<b>12</b>	17.964	21.828	45.844	<b>22</b>	11.439	14.596	33.370
<b>3</b>	28.328	36.554	86.858	<b>13</b>	21.804	25.996	57.407	<b>23</b>	15.376	19.751	48.346
<b>4</b>	24.636	31.339	73.824	<b>14</b>	15.571	19.556	40.460	<b>24</b>	16.237	20.303	48.983
<b>5</b>	20.013	24.382	57.936	<b>15</b>	11.455	13.677	30.221	<b>25</b>	18.034	22.597	48.251
<b>6</b>	31.058	34.550	73.080	<b>16</b>	13.527	16.146	36.890	<b>26</b>	17.249	21.857	45.525
<b>7</b>	16.805	18.456	43.538	<b>17</b>	15.468	19.528	46.752	<b>27</b>	19.983	24.159	50.924
<b>8</b>	16.988	20.049	44.502	<b>18</b>	17.922	22.458	48.148	<b>28</b>	19.646	24.270	90.158
<b>9</b>	27.308	32.453	68.171	<b>19</b>	14.362	18.134	39.534	<b>29</b>	20.289	23.138	64.523
<b>10</b>	25.767	31.353	66.007	<b>20</b>	12.277	15.125	32.734	<b>30</b>	18.051	23.366	57.315

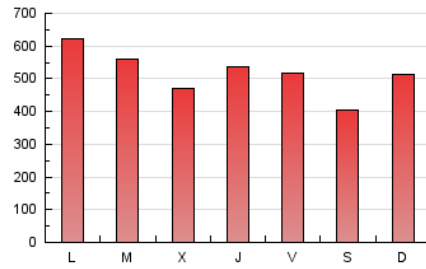
#### 4. Gráficas (Nacional e Internacional)

##### 4.1 Por día de la semana (promedio)

N. únicos / Visitas (x 100)

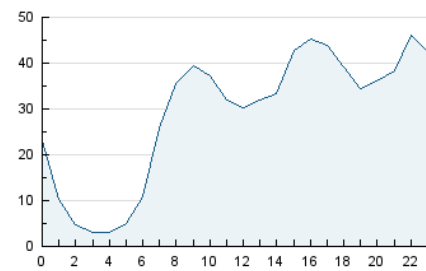


Páginas (x 100)

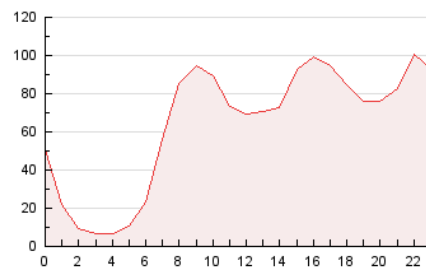


##### 4.2 Por franja horaria (promedio)

Visitas\_ (x 1000)

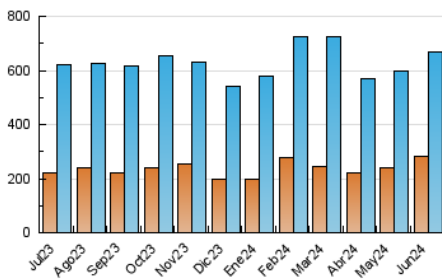


Páginas (x 1000)

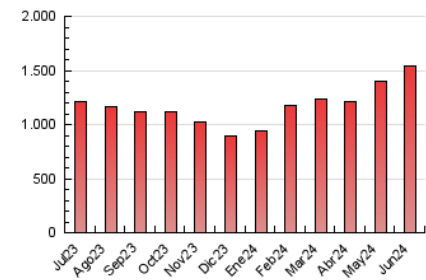


##### 4.3 Por meses

N. únicos / Visitas (x 1000)



Páginas (x 1000)





## INFORMACION Y CONTROL DE PUBLICACIONES, S.A.

Velázquez, 46, 1ª Drcha - Tel. 91 435 00 32 Fax 91 435 96 05 - 28001 - MADRID  
Av. Diagonal 497, 5a planta - Tel 93 439 24 18 Fax 93 419 25 34 - 08029 - BARCELONA

### Anexo - Tráfico Nacional

**Título:** DIARIO DE AVILA  
**URL Primaria:** https://www.diariodeavila.es  
**Editor:** Ceres Publicidad Digital, S.A.  
**Domicilio:** Avda. Castilla y León, 62  
**Ciudad:** 09006 BURGOS  
**Teléfono:** 94 725 22 56  
**Fax:** 94 727 72 19  
**E-mail:** internet@promecal.es  
**Clasificación:** Noticias e Información  
**Sub-Clasificación:** Noticias globales y actualidad

## Diario de Ávila.es

#### 1. Cifras totales y promedios (Nacional)

MES - AÑO	NAVEGADORES UNICOS	VISITAS	PAGINAS
Junio - 2024	261.840	647.524	1.497.056
<b>PROMEDIO DIARIO</b>	<b>17.576</b>	<b>21.584</b>	<b>49.902</b>
<b>PROMEDIO LUNES-VIERNES</b>	18.626	22.954	52.738
<b>PROMEDIO SABADO-DOMINGO</b>	15.476	18.844	44.230
<b>PAGINAS / VISITAS</b>	2,31		
<b>DURACION MEDIA VISITAS</b>	0:02:23		
<b>TIEMPO INTERACCIÓN MEDIO</b>	0:02:36		

#### 2. Secciones (Nacional)

	PAGINAS	%
<b>HOME</b>	274.474	18.33 %
<b>RESTO</b>	1.222.582	81.67 %

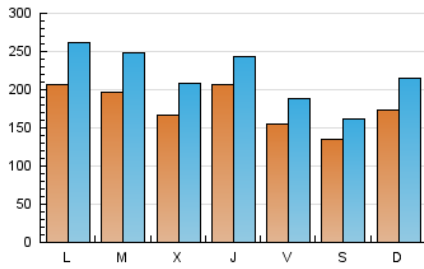
#### 3. Por día del mes (Nacional)

Día	N. únicos	Visitas	Páginas	Día	N. únicos	Visitas	Páginas	Día	N. únicos	Visitas	Páginas
<b>1</b>	9.407	11.189	24.807	<b>11</b>	20.376	24.982	52.780	<b>21</b>	11.521	14.672	31.741
<b>2</b>	16.631	20.026	44.424	<b>12</b>	17.288	21.121	44.716	<b>22</b>	11.065	14.060	32.618
<b>3</b>	27.172	35.466	84.307	<b>13</b>	21.273	25.384	55.927	<b>23</b>	14.849	19.197	47.296
<b>4</b>	23.931	30.573	72.090	<b>14</b>	15.075	18.928	39.328	<b>24</b>	15.695	19.702	47.790
<b>5</b>	19.262	23.462	56.261	<b>15</b>	11.045	13.199	29.406	<b>25</b>	17.410	22.013	47.118
<b>6</b>	30.348	34.007	71.632	<b>16</b>	13.122	15.794	36.003	<b>26</b>	16.525	21.167	44.142
<b>7</b>	16.263	17.948	42.324	<b>17</b>	14.838	18.887	45.436	<b>27</b>	19.218	23.355	49.447
<b>8</b>	16.497	19.566	43.602	<b>18</b>	17.270	21.549	46.774	<b>28</b>	18.966	23.723	89.096
<b>9</b>	24.983	29.869	64.567	<b>19</b>	13.603	17.265	38.136	<b>29</b>	19.743	22.718	63.602
<b>10</b>	24.769	30.290	64.197	<b>20</b>	11.721	14.592	31.519	<b>30</b>	17.415	22.820	55.970

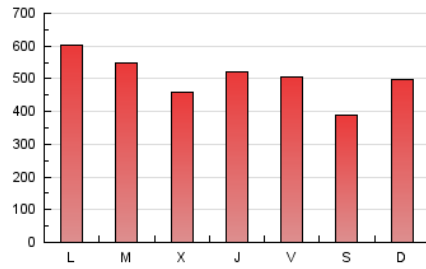
### 4. Gráficas (Nacional)

#### 4.1 Por día de la semana (promedio)

N. únicos / Visitas (x 100)



Páginas (x 100)

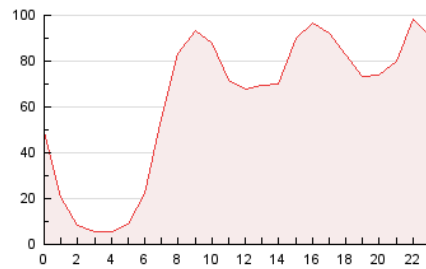


#### 4.2 Por franja horaria (promedio)

Visitas\_ (x 1000)

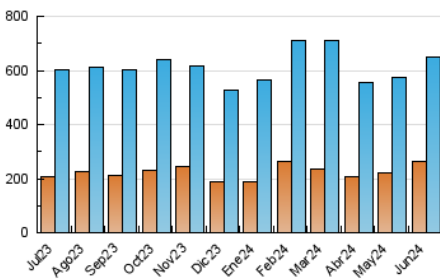


Páginas (x 1000)

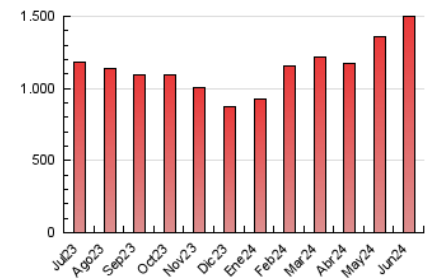


#### 4.3 Por meses

N. únicos / Visitas (x 1000)



Páginas (x 1000)



## 5. Observaciones

Este Medio Electrónico de Comunicación ha sido medido por la herramienta Google Analytics de Google (GA4)

## 6. Definiciones básicas (Para más información ver Normas Técnicas para el Control de los Medios Electrónicos de Comunicación)

### Página Vista:

Conjunto de ficheros enviado a un usuario como resultado de una petición del mismo recibida por el servidor. Cuando la página está formada por varios marcos (frames), el conjunto de los mismos tendrá, a efectos de cómputo, la consideración de una página unitaria.

### Visita:

Una secuencia ininterrumpida de páginas servidas a un usuario válido. Si dicho usuario no realiza peticiones de páginas en un periodo de tiempo (30 min) la siguiente petición constituirá el inicio de una nueva visita.

### Navegador Único:

Total de combinaciones únicas de una dirección IP y un identificador adicional. Los medios pueden utilizar cookies o el Identificador de Alta de registro.

### Duración Página Vista:

Tiempo acumulado en segundos de todas las páginas vistas (en visitas de dos o más páginas vistas), dividido por el número total de páginas vistas.

### Duración Visita:

Tiempo en segundos de todas las visitas de dos o más páginas vistas, dividido por el número total de visitas de dos o más páginas vistas.

### Tráfico nacional:

Audiencia/difusión correspondiente a España medida en base a los datos de las direcciones IP registradas por el sistema de medición.

## 7. Opinión

De OJDinteractiva, la división de INFORMACIÓN Y CONTROL DE PUBLICACIONES S.A.:

Hemos examinado la información facilitada por el editor del medio electrónico para el periodo que comprende la presente certificación.

Nuestro examen se ha realizado de acuerdo con las normas y procedimientos establecidos en las Normas Técnicas para el Control de los Medios Electrónicos de Comunicación.

En nuestra opinión, la presente acta presenta razonablemente la difusión/audiencia registrada por este medio electrónico.

### ADVERTENCIA:

El trabajo de OJDinteractiva, la división de INFORMACIÓN Y CONTROL DE PUBLICACIONES S.A (INTROL) se limita a la realización de pruebas para la revisión de los datos de recuento suministrados por el editor con la finalidad de expresar una opinión sobre la razonabilidad de dichos datos de acuerdo con las Normas Técnicas para el control de los MEC.

Por tanto, INTROL no acepta responsabilidad alguna por las inexactitudes o errores que puedan existir en los datos de recuento. Tampoco acepta ninguna responsabilidad por la falsedad en los datos de recuento recibidos del editor, ni por otros datos de medición que no están incluidos en el análisis.

Julio - 2024

OJDinteractiva