



## INFORMACION Y CONTROL DE PUBLICACIONES, S.A.

Velázquez, 46, 1º Drcha - Tel. 91 435 00 32 Fax 91 435 96 05 - 28001 - MADRID  
 Entença, 218 Entr. 7 - Tel 93 439 24 18 Fax 93 419 25 34 - 08029 - BARCELONA

**Título:** DIARIO DE AVILA  
**URL Primaria:** https://www.diariodeavila.es  
**Editor:** Ceres Publicidad Digital, S.A.  
**Domicilio:** Avda. Castilla y León, 62  
**Ciudad:** 09006 BURGOS  
**Teléfono:** 94 725 22 56  
**Fax:** 94 727 72 19  
**E-mail:** internet@promecal.es  
**Clasificación:** Noticias e Información  
**Sub-Clasificación:** Noticias globales y actualidad

# Diario de Ávila.es

### 1. Cifras totales y promedios (Nacional e Internacional)

MES - AÑO	NAVEGADORES UNICOS	VISITAS	PAGINAS
Abril - 2021	181.271	447.690	891.977
<b>PROMEDIO DIARIO</b>	<b>12.329</b>	<b>14.923</b>	<b>29.733</b>
<b>PROMEDIO LUNES-VIERNES</b>	12.457	15.120	30.362
<b>PROMEDIO SABADO-DOMINGO</b>	11.976	14.380	28.002
<b>PAGINAS / VISITAS</b>	1,99		
<b>DURACION MEDIA VISITAS</b>	0:01:30		
<b>DURACION MEDIA PAGINAS</b>	0:01:31		

### 2. Secciones (Nacional e Internacional)

	PAGINAS	%
<b>HOME</b>	331.822	37.20 %
<b>RESTO</b>	560.155	62.80 %

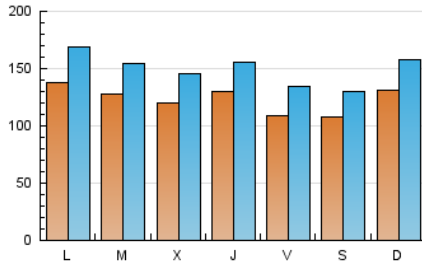
### 3. Por día del mes (Nacional e Internacional)

Día	N. únicos	Visitas	Páginas	Día	N. únicos	Visitas	Páginas	Día	N. únicos	Visitas	Páginas
1	12.733	15.386	30.257	11	11.477	14.225	32.349	21	10.393	12.825	28.232
2	10.889	13.350	27.055	12	13.394	16.459	33.672	22	10.706	13.011	27.475
3	11.181	13.392	23.421	13	13.054	15.688	29.934	23	8.861	10.881	22.665
4	12.833	15.708	31.430	14	12.243	15.079	30.117	24	10.810	12.705	24.333
5	12.652	15.790	32.987	15	10.686	13.080	26.659	25	15.563	18.037	32.694
6	10.320	12.658	25.155	16	10.684	13.110	26.564	26	14.760	17.642	33.974
7	11.012	13.491	27.535	17	9.697	11.775	23.022	27	12.828	15.550	31.244
8	11.693	14.339	28.044	18	12.629	15.056	29.528	28	14.206	17.008	34.956
9	12.594	15.240	29.804	19	14.457	17.609	35.958	29	19.216	22.203	41.539
10	11.617	14.142	27.236	20	15.021	17.873	33.511	30	11.653	14.378	30.627

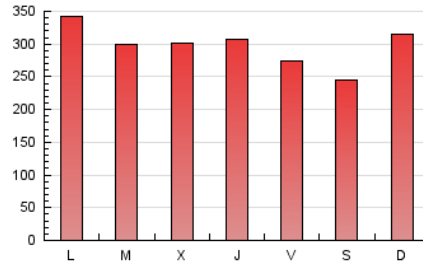
### 4. Gráficas (Nacional e Internacional)

#### 4.1 Por día de la semana (promedio)

N. únicos / Visitas (x 100)



Páginas (x 100)

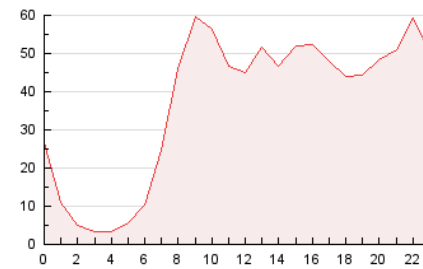


#### 4.2 Por franja horaria (promedio)

Visitas (x 1000)

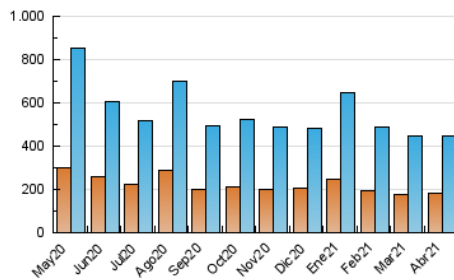


Páginas (x 1000)

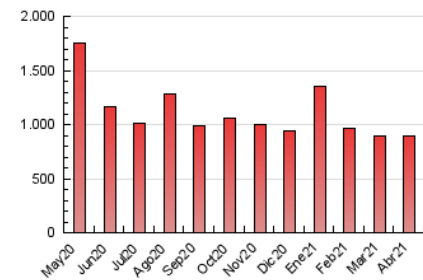


#### 4.3 Por meses

N. únicos / Visitas (x 1000)



Páginas (x 1000)





## INFORMACION Y CONTROL DE PUBLICACIONES, S.A.

Velázquez, 46, 1º Drcha - Tel. 91 435 00 32 Fax 91 435 96 05 - 28001 - MADRID  
 Entença, 218 Entr. 7 - Tel 93 439 24 18 Fax 93 419 25 34 - 08029 - BARCELONA

### Anexo - Tráfico Nacional

**Título:** DIARIO DE AVILA  
**URL Primaria:** https://www.diariodeavila.es  
**Editor:** Ceres Publicidad Digital, S.A.  
**Domicilio:** Avda. Castilla y León, 62  
**Ciudad:** 09006 BURGOS  
**Teléfono:** 94 725 22 56  
**Fax:** 94 727 72 19  
**E-mail:** internet@promecal.es  
**Clasificación:** Noticias e Información  
**Sub-Clasificación:** Noticias globales y actualidad

## Diario de Ávila.es

#### 1. Cifras totales y promedios (Nacional)

MES - AÑO	NAVEGADORES UNICOS	VISITAS	PAGINAS
Abril - 2021	162.822	425.527	863.194
<b>PROMEDIO DIARIO</b>	<b>11.607</b>	<b>14.184</b>	<b>28.773</b>
<b>PROMEDIO LUNES-VIERNES</b>	<b>11.688</b>	<b>14.332</b>	<b>29.352</b>
<b>PROMEDIO SABADO-DOMINGO</b>	<b>11.384</b>	<b>13.778</b>	<b>27.182</b>
<b>PAGINAS / VISITAS</b>	<b>2,03</b>		
<b>DURACION MEDIA VISITAS</b>	<b>0:01:33</b>		
<b>DURACION MEDIA PAGINAS</b>	<b>0:01:30</b>		

#### 2. Secciones (Nacional)

	PAGINAS	%
<b>HOME</b>	324.694	37.62 %
<b>RESTO</b>	538.500	62.38 %

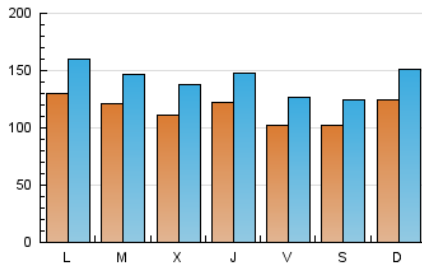
#### 3. Por día del mes (Nacional)

Día	N. únicos	Visitas	Páginas	Día	N. únicos	Visitas	Páginas	Día	N. únicos	Visitas	Páginas
1	12.173	14.774	29.428	11	10.891	13.615	31.467	21	9.618	12.041	27.219
2	10.328	12.761	26.164	12	12.534	15.568	32.561	22	9.971	12.271	26.551
3	10.750	12.943	22.787	13	12.321	14.972	28.956	23	8.217	10.215	21.778
4	12.325	15.188	30.751	14	11.483	14.299	29.184	24	10.225	12.103	23.509
5	11.899	15.035	31.980	15	9.885	12.290	25.681	25	14.858	17.375	31.806
6	9.643	11.922	24.202	16	9.919	12.329	25.553	26	13.902	16.738	32.861
7	10.167	12.673	26.481	17	8.981	11.049	22.128	27	12.006	14.669	30.101
8	10.967	13.586	27.102	18	11.914	14.339	28.528	28	13.344	16.083	33.800
9	11.877	14.535	28.921	19	13.614	16.724	34.854	29	18.247	21.197	40.263
10	11.126	13.613	26.478	20	14.258	17.083	32.507	30	10.754	13.537	29.593

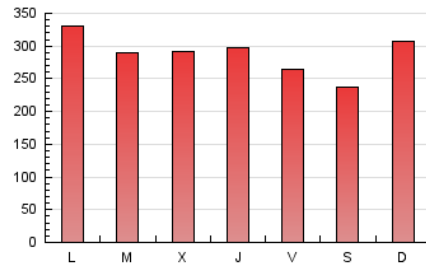
4. Gráficas (Nacional)

4.1 Por día de la semana (promedio)

N. únicos / Visitas (x 100)

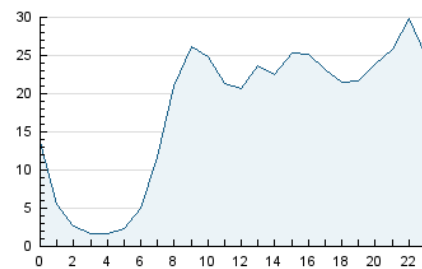


Páginas (x 100)

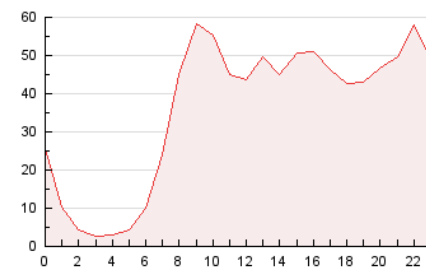


4.2 Por franja horaria (promedio)

Visitas (x 1000)

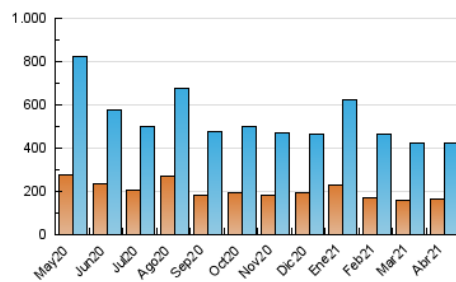


Páginas (x 1000)

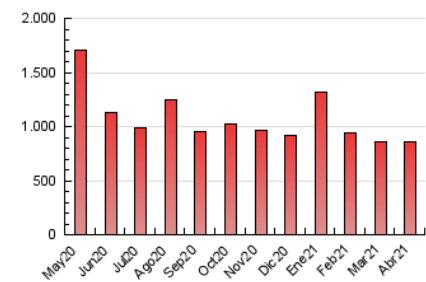


4.3 Por meses

N. únicos / Visitas (x 1000)



Páginas (x 1000)



## 5. Observaciones

Este Medio Electrónico de Comunicación ha sido medido por la herramienta Google Analytics de Google

## 6. Definiciones básicas (Para más información ver Normas Técnicas para el Control de los Medios Electrónicos de Comunicación)

### Página Vista:

Conjunto de ficheros enviado a un usuario como resultado de una petición del mismo recibida por el servidor. Cuando la página está formada por varios marcos (frames), el conjunto de los mismos tendrá, a efectos de cómputo, la consideración de una página unitaria.

### Visita:

Una secuencia ininterrumpida de páginas servidas a un usuario válido. Si dicho usuario no realiza peticiones de páginas en un periodo de tiempo (30 min) la siguiente petición constituirá el inicio de una nueva visita.

### Navegador Único:

Total de combinaciones únicas de una dirección IP y un identificador adicional. Los medios pueden utilizar cookies o el Identificador de Alta de registro.

### Duración Página Vista:

Tiempo acumulado en segundos de todas las páginas vistas (en visitas de dos o más páginas vistas), dividido por el número total de páginas vistas.

### Duración Visita:

Tiempo en segundos de todas las visitas de dos o más páginas vistas, dividido por el número total de visitas de dos o más páginas vistas.

### Tráfico nacional:

Audiencia/difusión correspondiente a España medida en base a los datos de las direcciones IP registradas por el sistema de medición.

## 7. Opinión

De OJDinteractiva, la división de INFORMACIÓN Y CONTROL DE PUBLICACIONES S.A.:

Hemos examinado la información facilitada por el editor del medio electrónico para el periodo que comprende la presente certificación.

Nuestro examen se ha realizado de acuerdo con las normas y procedimientos establecidos en las Normas Técnicas para el Control de los Medios Electrónicos de Comunicación.

En nuestra opinión, la presente acta presenta razonablemente la difusión/audiencia registrada por este medio electrónico.

### ADVERTENCIA:

El trabajo de OJDinteractiva, la división de INFORMACIÓN Y CONTROL DE PUBLICACIONES S.A (INTROL) se limita a la realización de pruebas para la revisión de los datos de recuento suministrados por el editor con la finalidad de expresar una opinión sobre la razonabilidad de dichos datos de acuerdo con las Normas Técnicas para el control de los MEC.

Por tanto, INTROL no acepta responsabilidad alguna por las inexactitudes o errores que puedan existir en los datos de recuento. Tampoco acepta ninguna responsabilidad por la falsedad en los datos de recuento recibidos del editor, ni por otros datos de medición que no están incluidos en el análisis.

Mayo - 2021

OJDinteractiva