



INFORMACION Y CONTROL DE PUBLICACIONES, S.A.

Velázquez, 46, 1º Drcha - Tel. 91 435 00 32 Fax 91 435 96 05 - 28001 - MADRID
 Entença, 218 Entr. 7 - Tel 93 439 24 18 Fax 93 419 25 34 - 08029 - BARCELONA

Título: DIARIO DE AVILA
URL Primaria: http://www.diariodeavila.es
Editor: Ceres Comunicación Gráfica, S.A.U.
Domicilio: Avda. Castilla y León, 62
Ciudad: 09006 BURGOS
Teléfono: 94 725 22 56
Fax: 94 727 72 19
E-mail: internet@promecal.es
Clasificación: Noticias e Información
Sub-Clasificación: Noticias globales y actualidad

Diario de Ávila.es

1. Cifras totales y promedios (Nacional e Internacional)

MES - AÑO	NAVEGADORES UNICOS	VISITAS	PAGINAS
Abril - 2020	403.318	961.657	2.370.208
PROMEDIO DIARIO	26.401	32.055	79.007
PROMEDIO LUNES-VIERNES	25.498	31.083	76.818
PROMEDIO SABADO-DOMINGO	28.883	34.730	85.026
PAGINAS / VISITAS	2,46		
DURACION MEDIA VISITAS	0:01:29		
DURACION MEDIA PAGINAS	0:01:00		

2. Secciones (Nacional e Internacional)

	PAGINAS	%
HOME	453.676	19.14 %
RESTO	1.916.532	80.86 %

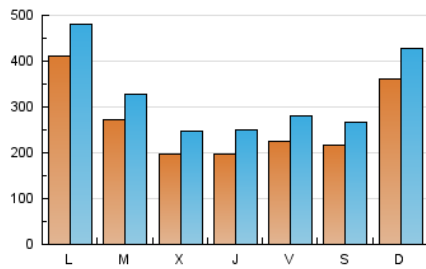
3. Por día del mes (Nacional e Internacional)

Día	N. únicos	Visitas	Páginas	Día	N. únicos	Visitas	Páginas	Día	N. únicos	Visitas	Páginas
1	21.263	27.021	57.658	11	23.155	28.301	76.176	21	20.725	25.754	65.658
2	21.378	27.540	61.103	12	23.385	29.281	103.314	22	19.671	24.856	63.619
3	21.340	27.804	81.161	13	25.444	31.030	91.213	23	21.565	26.507	64.544
4	21.670	26.842	64.051	14	21.960	27.255	70.979	24	21.505	26.510	72.296
5	49.136	56.809	104.633	15	22.837	28.092	79.471	25	18.677	23.368	67.463
6	80.634	90.409	144.844	16	19.661	24.834	84.788	26	18.172	23.208	71.093
7	46.701	54.341	97.284	17	21.553	26.917	82.228	27	29.223	35.452	96.409
8	17.655	22.291	62.654	18	23.294	27.950	70.563	28	19.411	23.754	65.066
9	16.819	21.504	62.599	19	53.571	62.083	122.911	29	17.487	21.670	57.309
10	25.712	30.770	75.690	20	28.747	34.850	78.800	30	19.674	24.654	74.631

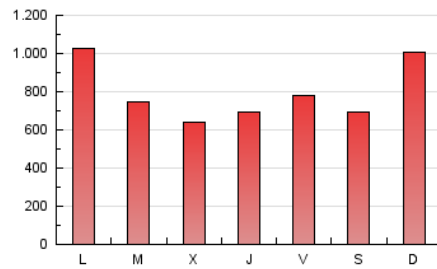
4. Gráficas (Nacional e Internacional)

4.1 Por día de la semana (promedio)

N. únicos / Visitas (x 100)

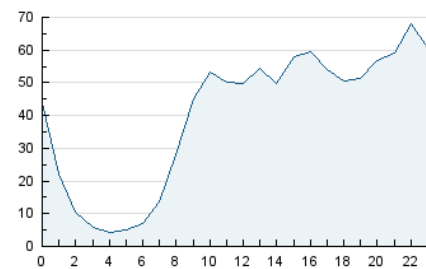


Páginas (x 100)

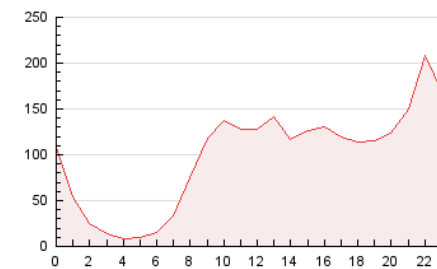


4.2 Por franja horaria (promedio)

Visitas (x 1000)

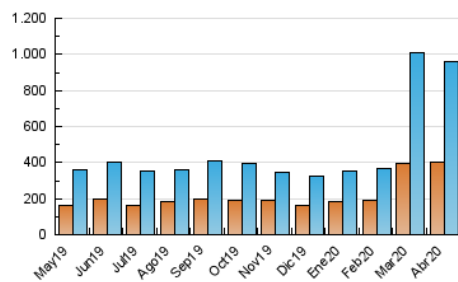


Páginas (x 1000)

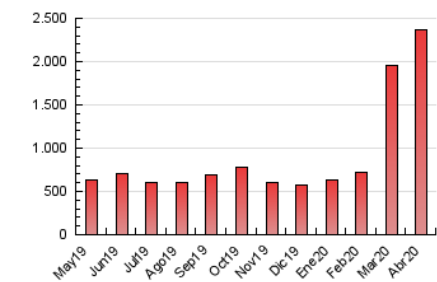


4.3 Por meses

N. únicos / Visitas (x 1000)



Páginas (x 1000)





INFORMACION Y CONTROL DE PUBLICACIONES, S.A.

Velázquez, 46, 1ª Drcha - Tel. 91 435 00 32 Fax 91 435 96 05 - 28001 - MADRID
Entença, 218 Entr. 7 - Tel 93 439 24 18 Fax 93 419 25 34 - 08029 - BARCELONA

Anexo - Tráfico Nacional

Título: DIARIO DE AVILA
URL Primaria: http://www.diariodeavila.es
Editor: Ceres Comunicación Gráfica, S.A.U.
Domicilio: Avda. Castilla y León, 62
Ciudad: 09006 BURGOS
Teléfono: 94 725 22 56
Fax: 94 727 72 19
E-mail: internet@promecal.es
Clasificación: Noticias e Información
Sub-Clasificación: Noticias globales y actualidad

Diario de Ávila.es

1. Cifras totales y promedios (Nacional)

MES - AÑO	NAVEGADORES UNICOS	VISITAS	PAGINAS
Abril - 2020	386.748	937.888	2.329.415
PROMEDIO DIARIO	25.665	31.263	77.647
PROMEDIO LUNES-VIERNES	24.760	30.291	75.454
PROMEDIO SABADO-DOMINGO	28.154	33.935	83.677
PAGINAS / VISITAS	2,48		
DURACION MEDIA VISITAS	0:01:30		
DURACION MEDIA PAGINAS	0:01:00		

2. Secciones (Nacional)

	PAGINAS	%
HOME	447.453	19.21 %
RESTO	1.881.962	80.79 %

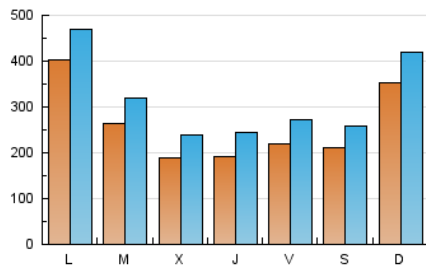
3. Por día del mes (Nacional)

Día	N. únicos	Visitas	Páginas	Día	N. únicos	Visitas	Páginas	Día	N. únicos	Visitas	Páginas
1	20.539	26.211	56.305	11	22.493	27.595	74.916	21	20.049	25.016	64.399
2	20.693	26.740	59.608	12	22.740	28.544	101.986	22	18.848	24.025	62.372
3	20.668	27.057	79.826	13	24.662	30.227	89.506	23	20.921	25.842	63.499
4	21.007	26.153	62.916	14	21.272	26.546	69.786	24	20.839	25.794	70.880
5	48.237	55.827	103.030	15	22.031	27.287	78.198	25	17.931	22.597	65.994
6	79.655	89.252	143.076	16	19.026	24.162	83.515	26	17.616	22.566	69.881
7	45.771	53.360	95.758	17	20.866	26.193	80.765	27	28.433	34.612	94.810
8	16.958	21.525	61.408	18	22.639	27.256	69.489	28	18.601	22.961	63.729
9	16.257	20.867	61.427	19	52.571	60.940	121.206	29	16.685	20.799	55.818
10	24.960	29.966	74.389	20	27.981	34.041	77.506	30	19.006	23.927	73.417

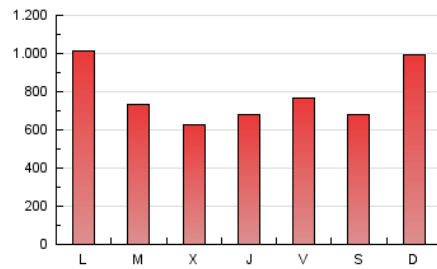
4. Gráficas (Nacional)

4.1 Por día de la semana (promedio)

N. únicos / Visitas (x 100)

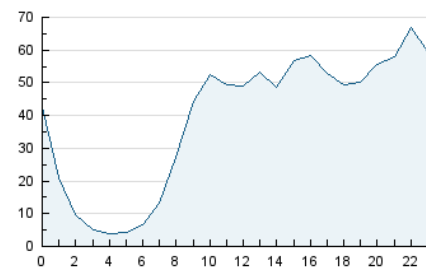


Páginas (x 100)

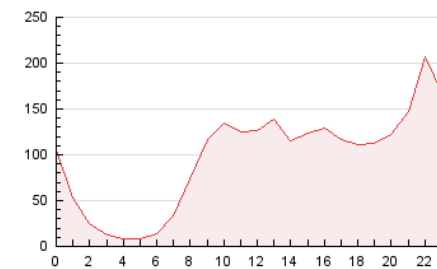


4.2 Por franja horaria (promedio)

Visitas (x 1000)

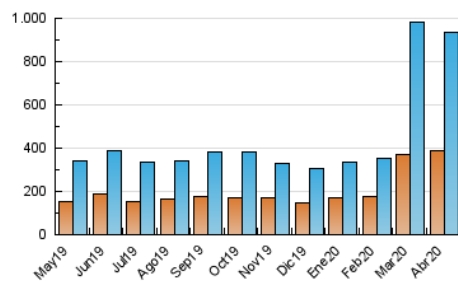


Páginas (x 1000)

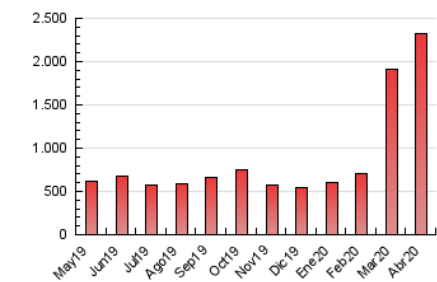


4.3 Por meses

N. únicos / Visitas (x 1000)



Páginas (x 1000)



5. Observaciones

Este Medio Electrónico de Comunicación ha sido medido por la herramienta Google Analytics de Google

6. Definiciones básicas (Para más información ver Normas Técnicas para el Control de los Medios Electrónicos de Comunicación)

Página Vista:

Conjunto de ficheros enviado a un usuario como resultado de una petición del mismo recibida por el servidor. Cuando la página está formada por varios marcos (frames), el conjunto de los mismos tendrá, a efectos de cómputo, la consideración de una página unitaria.

Visita:

Una secuencia ininterrumpida de páginas servidas a un usuario válido. Si dicho usuario no realiza peticiones de páginas en un periodo de tiempo (30 min) la siguiente petición constituirá el inicio de una nueva visita.

Navegador Único:

Total de combinaciones únicas de una dirección IP y un identificador adicional. Los medios pueden utilizar cookies o el Identificador de Alta de registro.

Duración Página Vista:

Tiempo acumulado en segundos de todas las páginas vistas (en visitas de dos o más páginas vistas), dividido por el número total de páginas vistas.

Duración Visita:

Tiempo en segundos de todas las visitas de dos o más páginas vistas, dividido por el número total de visitas de dos o más páginas vistas.

Tráfico nacional:

Audiencia/difusión correspondiente a España medida en base a los datos de las direcciones IP registradas por el sistema de medición.

7. Opinión

De OJDinteractiva, la división de INFORMACIÓN Y CONTROL DE PUBLICACIONES S.A.:

Hemos examinado la información facilitada por el editor del medio electrónico para el periodo que comprende la presente certificación.

Nuestro examen se ha realizado de acuerdo con las normas y procedimientos establecidos en las Normas Técnicas para el Control de los Medios Electrónicos de Comunicación.

En nuestra opinión, la presente acta presenta razonablemente la difusión/audiencia registrada por este medio electrónico.

ADVERTENCIA:

El trabajo de OJDinteractiva, la división de INFORMACIÓN Y CONTROL DE PUBLICACIONES S.A (INTROL) se limita a la realización de pruebas para la revisión de los datos de recuento suministrados por el editor con la finalidad de expresar una opinión sobre la razonabilidad de dichos datos de acuerdo con las Normas Técnicas para el control de los MEC.

Por tanto, INTROL no acepta responsabilidad alguna por las inexactitudes o errores que puedan existir en los datos de recuento. Tampoco acepta ninguna responsabilidad por la falsedad en los datos de recuento recibidos del editor, ni por otros datos de medición que no están incluidos en el análisis.

Mayo - 2020

OJDinteractiva