



## INFORMACION Y CONTROL DE PUBLICACIONES, S.A.

Velázquez, 46, 1ª Drcha - Tel. 91 435 00 32 Fax 91 435 96 05 - 28001 - MADRID  
Av. Diagonal 497, 5a planta - Tel 93 439 24 18 Fax 93 419 25 34 - 08029 - BARCELONA

**Título:** DIARIO DE AVILA  
**URL Primaria:** https://www.diariodeavila.es  
**Editor:** Ceres Publicidad Digital, S.A.  
**Domicilio:** Avda. Castilla y León, 62  
**Ciudad:** 09006 BURGOS  
**Teléfono:** 94 725 22 56  
**Fax:** 94 727 72 19  
**E-mail:** internet@promecal.es  
**Clasificación:** Noticias e Información  
**Sub-Clasificación:** Noticias globales y actualidad

# Diario de Ávila.es

### 1. Cifras totales y promedios (Nacional e Internacional)

MES - AÑO	NAVEGADORES UNICOS	VISITAS	PAGINAS
Marzo - 2023	184.175	447.343	903.397
<b>PROMEDIO DIARIO</b>	<b>12.002</b>	<b>14.430</b>	<b>29.142</b>
<b>PROMEDIO LUNES-VIERNES</b>	12.164	14.648	29.592
<b>PROMEDIO SABADO-DOMINGO</b>	11.536	13.806	27.847
<b>PAGINAS / VISITAS</b>	2,02		
<b>DURACION MEDIA VISITAS</b>	0:01:31		
<b>DURACION MEDIA PAGINAS</b>	0:01:29		

### 2. Secciones (Nacional e Internacional)

	PAGINAS	%
<b>HOME</b>	278.066	30.78 %
<b>RESTO</b>	625.331	69.22 %

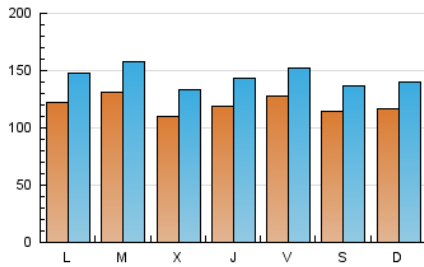
### 3. Por día del mes (Nacional e Internacional)

Día	N. únicos	Visitas	Páginas	Día	N. únicos	Visitas	Páginas	Día	N. únicos	Visitas	Páginas
1	12.820	15.344	40.272	11	13.196	15.630	30.017	21	11.383	13.553	26.089
2	9.699	11.625	26.492	12	11.377	13.436	27.361	22	9.404	11.340	22.588
3	10.448	12.322	27.619	13	11.835	14.513	31.244	23	15.588	18.442	34.315
4	12.333	14.582	29.834	14	11.329	13.795	28.308	24	15.945	18.742	35.180
5	11.933	14.423	32.663	15	9.579	11.655	24.245	25	10.507	12.561	22.734
6	13.171	15.941	33.538	16	12.083	14.636	28.783	26	14.289	16.999	32.508
7	14.032	16.815	32.429	17	13.102	15.723	28.903	27	12.651	15.252	30.202
8	11.616	14.369	29.240	18	9.754	11.825	23.243	28	15.554	19.124	35.381
9	11.421	13.953	27.793	19	8.902	10.992	24.415	29	11.662	13.784	26.643
10	12.882	15.476	30.671	20	11.183	13.507	27.659	30	10.713	12.897	25.803
								31	11.683	14.087	27.225

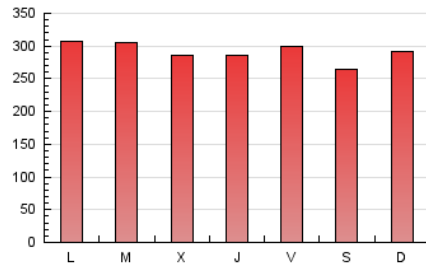
4. Gráficas (Nacional e Internacional)

4.1 Por día de la semana (promedio)

N. únicos / Visitas (x 100)

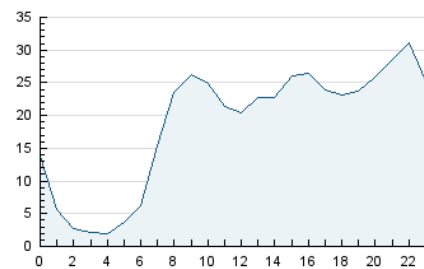


Páginas (x 100)

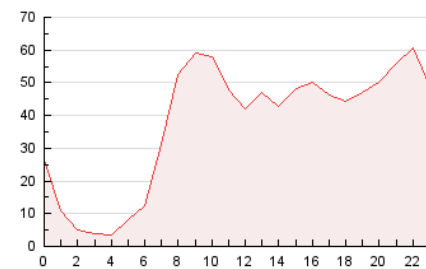


4.2 Por franja horaria (promedio)

Visitas\_ (x 1000)

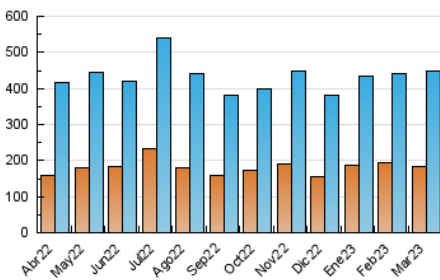


Páginas (x 1000)

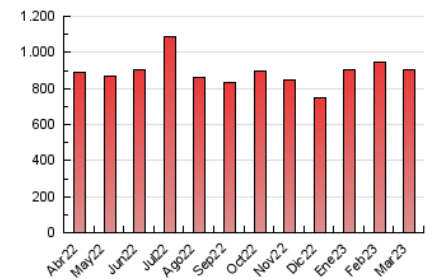


4.3 Por meses

N. únicos / Visitas (x 1000)



Páginas (x 1000)





## INFORMACION Y CONTROL DE PUBLICACIONES, S.A.

Velázquez, 46, 1ª Drcha - Tel. 91 435 00 32 Fax 91 435 96 05 - 28001 - MADRID  
 Av. Diagonal 497, 5a planta - Tel 93 439 24 18 Fax 93 419 25 34 - 08029 - BARCELONA

### Anexo - Tráfico Nacional

**Título:** DIARIO DE AVILA  
**URL Primaria:** https://www.diariodeavila.es  
**Editor:** Ceres Publicidad Digital, S.A.  
**Domicilio:** Avda. Castilla y León, 62  
**Ciudad:** 09006 BURGOS  
**Teléfono:** 94 725 22 56  
**Fax:** 94 727 72 19  
**E-mail:** internet@promecal.es  
**Clasificación:** Noticias e Información  
**Sub-Clasificación:** Noticias globales y actualidad

Diario de Ávila.es

#### 1. Cifras totales y promedios (Nacional)

MES - AÑO	NAVEGADORES UNICOS	VISITAS	PAGINAS
Marzo - 2023	167.221	426.804	873.394
<b>PROMEDIO DIARIO</b>	<b>11.399</b>	<b>13.768</b>	<b>28.174</b>
<b>PROMEDIO LUNES-VIERNES</b>	<b>11.529</b>	<b>13.952</b>	<b>28.578</b>
<b>PROMEDIO SABADO-DOMINGO</b>	<b>11.027</b>	<b>13.237</b>	<b>27.013</b>
<b>PAGINAS / VISITAS</b>	<b>2,05</b>		
<b>DURACION MEDIA VISITAS</b>	<b>0:01:32</b>		
<b>DURACION MEDIA PAGINAS</b>	<b>0:01:28</b>		

#### 2. Secciones (Nacional)

	PAGINAS	%
<b>HOME</b>	273.475	31.31 %
<b>RESTO</b>	599.919	68.69 %

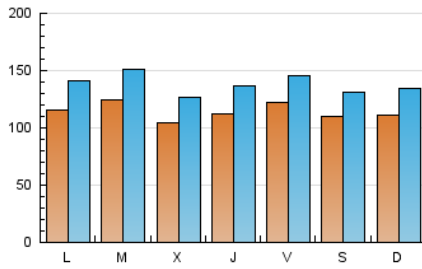
#### 3. Por día del mes (Nacional)

Día	N. únicos	Visitas	Páginas	Día	N. únicos	Visitas	Páginas	Día	N. únicos	Visitas	Páginas
1	12.295	14.762	39.365	11	12.681	14.999	29.134	21	10.769	12.884	25.066
2	9.148	11.009	25.526	12	10.802	12.819	26.413	22	8.715	10.618	21.543
3	9.903	11.754	26.767	13	11.193	13.817	30.295	23	14.867	17.693	33.295
4	11.880	14.030	29.028	14	10.631	13.022	27.122	24	15.259	18.000	34.134
5	11.506	13.935	31.777	15	8.936	10.958	23.253	25	9.998	11.990	21.999
6	12.551	15.281	32.490	16	11.471	13.895	27.711	26	13.654	16.365	31.624
7	13.389	16.081	31.433	17	12.472	14.994	27.889	27	11.852	14.444	28.969
8	11.047	13.714	28.379	18	9.239	11.281	22.461	28	14.806	18.345	34.296
9	10.850	13.312	26.928	19	8.459	10.480	23.669	29	11.032	13.074	25.585
10	12.284	14.824	29.708	20	10.593	12.856	26.637	30	9.998	12.162	24.658
								31	11.103	13.406	26.240

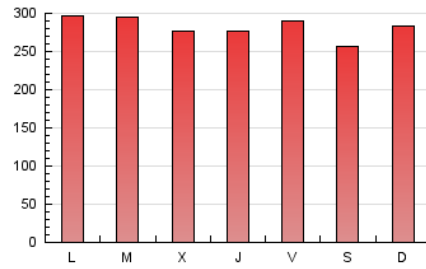
#### 4. Gráficas (Nacional)

##### 4.1 Por día de la semana (promedio)

N. únicos / Visitas (x 100)

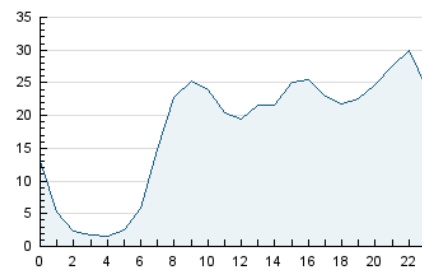


Páginas (x 100)

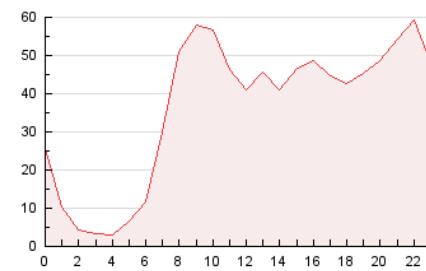


##### 4.2 Por franja horaria (promedio)

Visitas\_ (x 1000)

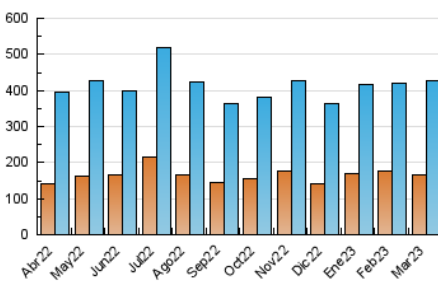


Páginas (x 1000)

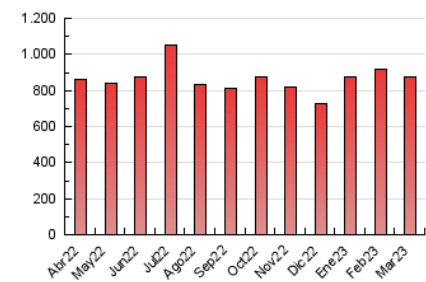


##### 4.3 Por meses

N. únicos / Visitas (x 1000)



Páginas (x 1000)



## 5. Observaciones

Este Medio Electrónico de Comunicación ha sido medido por la herramienta Google Analytics de Google (Universal Analytics)

## 6. Definiciones básicas (Para más información ver Normas Técnicas para el Control de los Medios Electrónicos de Comunicación)

### Página Vista:

Conjunto de ficheros enviado a un usuario como resultado de una petición del mismo recibida por el servidor. Cuando la página está formada por varios marcos (frames), el conjunto de los mismos tendrá, a efectos de cómputo, la consideración de una página unitaria.

### Visita:

Una secuencia ininterrumpida de páginas servidas a un usuario válido. Si dicho usuario no realiza peticiones de páginas en un periodo de tiempo (30 min) la siguiente petición constituirá el inicio de una nueva visita.

### Navegador Único:

Total de combinaciones únicas de una dirección IP y un identificador adicional. Los medios pueden utilizar cookies o el Identificador de Alta de registro.

### Duración Página Vista:

Tiempo acumulado en segundos de todas las páginas vistas (en visitas de dos o más páginas vistas), dividido por el número total de páginas vistas.

### Duración Visita:

Tiempo en segundos de todas las visitas de dos o más páginas vistas, dividido por el número total de visitas de dos o más páginas vistas.

### Tráfico nacional:

Audiencia/difusión correspondiente a España medida en base a los datos de las direcciones IP registradas por el sistema de medición.

## 7. Opinión

De OJDinteractiva, la división de INFORMACIÓN Y CONTROL DE PUBLICACIONES S.A.:

Hemos examinado la información facilitada por el editor del medio electrónico para el periodo que comprende la presente certificación.

Nuestro examen se ha realizado de acuerdo con las normas y procedimientos establecidos en las Normas Técnicas para el Control de los Medios Electrónicos de Comunicación.

En nuestra opinión, la presente acta presenta razonablemente la difusión/audiencia registrada por este medio electrónico.

### ADVERTENCIA:

El trabajo de OJDinteractiva, la división de INFORMACIÓN Y CONTROL DE PUBLICACIONES S.A (INTROL) se limita a la realización de pruebas para la revisión de los datos de recuento suministrados por el editor con la finalidad de expresar una opinión sobre la razonabilidad de dichos datos de acuerdo con las Normas Técnicas para el control de los MEC.

Por tanto, INTROL no acepta responsabilidad alguna por las inexactitudes o errores que puedan existir en los datos de recuento. Tampoco acepta ninguna responsabilidad por la falsedad en los datos de recuento recibidos del editor, ni por otros datos de medición que no están incluidos en el análisis.

Abril - 2023

OJDinteractiva