



## INFORMACION Y CONTROL DE PUBLICACIONES, S.A.

Velázquez, 46, 1º Drcha - Tel. 91 435 00 32 Fax 91 435 96 05 - 28001 - MADRID  
 Entença, 218 Entr. 7 - Tel 93 439 24 18 Fax 93 419 25 34 - 08029 - BARCELONA

**Título:** DIARIO DE AVILA  
**URL Primaria:** http://www.diariodeavila.es  
**Editor:** Ceres Comunicación Gráfica, S.A.U.  
**Domicilio:** Avda. Castilla y León, 62  
**Ciudad:** 09006 BURGOS  
**Teléfono:** 94 725 22 56  
**Fax:** 94 727 72 19  
**E-mail:** internet@promecal.es  
**Clasificación:** Noticias e Información  
**Sub-Clasificación:** Noticias globales y actualidad

# Diario de Ávila.es

### 1. Cifras totales y promedios (Nacional e Internacional)

MES - AÑO	NAVEGADORES UNICOS	VISITAS	PAGINAS
Febrero - 2020	192.054	368.740	725.640
<b>PROMEDIO DIARIO</b>	<b>11.159</b>	<b>12.715</b>	<b>25.022</b>
<b>PROMEDIO LUNES-VIERNES</b>	11.258	12.843	24.903
<b>PROMEDIO SABADO-DOMINGO</b>	10.941	12.431	25.286
<b>PAGINAS / VISITAS</b>	1,97		
<b>DURACION MEDIA VISITAS</b>	0:01:10		
<b>DURACION MEDIA PAGINAS</b>	0:01:13		

### 2. Secciones (Nacional e Internacional)

	PAGINAS	%
<b>HOME</b>	181.567	25.02 %
<b>RESTO</b>	544.073	74.98 %

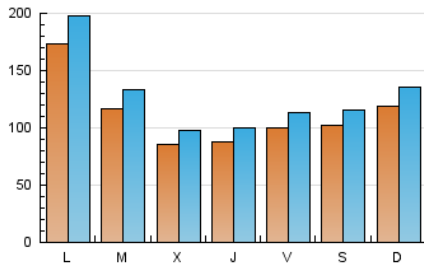
### 3. Por día del mes (Nacional e Internacional)

Día	N. únicos	Visitas	Páginas	Día	N. únicos	Visitas	Páginas	Día	N. únicos	Visitas	Páginas
1	6.458	7.390	15.202	11	15.160	16.629	29.508	21	9.345	10.700	26.506
2	11.118	12.504	26.511	12	8.878	10.067	19.373	22	9.108	10.436	23.425
3	9.669	11.001	22.557	13	7.895	9.083	18.010	23	10.465	12.093	30.726
4	8.437	9.746	19.802	14	8.173	9.354	17.160	24	31.388	35.830	64.108
5	6.944	7.998	16.649	15	11.443	13.028	23.585	25	15.261	17.792	32.928
6	9.312	10.538	24.387	16	11.480	13.289	30.336	26	9.032	10.383	18.873
7	9.411	10.664	22.378	17	8.433	9.724	20.403	27	9.916	11.352	23.277
8	13.099	14.734	24.167	18	7.848	9.049	16.658	28	13.167	14.784	24.065
9	14.515	16.164	33.496	19	9.210	10.613	19.632	29	10.779	12.244	20.128
10	19.881	22.645	44.720	20	7.790	8.906	17.070				

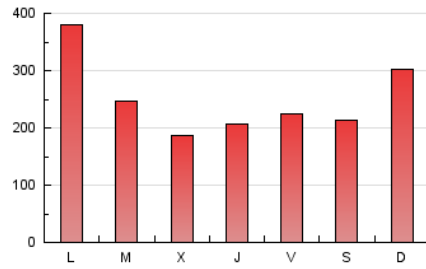
4. Gráficas (Nacional e Internacional)

4.1 Por día de la semana (promedio)

N. únicos / Visitas (x 100)



Páginas (x 100)

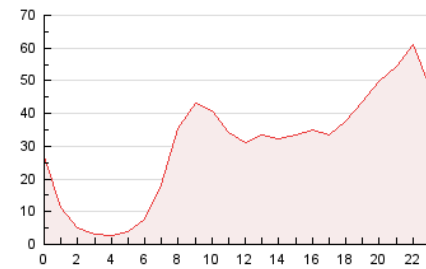


4.2 Por franja horaria (promedio)

Visitas (x 1000)

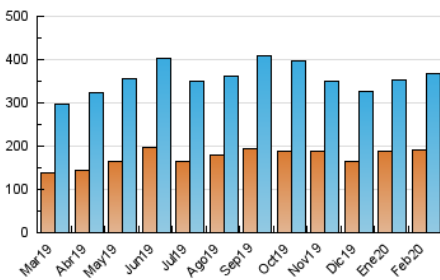


Páginas (x 1000)

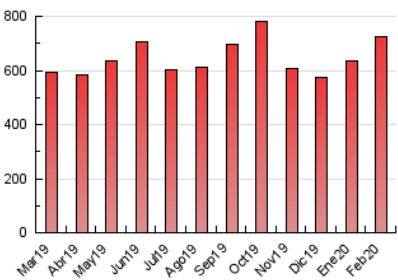


4.3 Por meses

N. únicos / Visitas (x 1000)



Páginas (x 1000)





## INFORMACION Y CONTROL DE PUBLICACIONES, S.A.

Velázquez, 46, 1º Drcha - Tel. 91 435 00 32 Fax 91 435 96 05 - 28001 - MADRID  
 Entença, 218 Entr. 7 - Tel 93 439 24 18 Fax 93 419 25 34 - 08029 - BARCELONA

### Anexo - Tráfico Nacional

**Título:** DIARIO DE AVILA  
**URL Primaria:** http://www.diariodeavila.es  
**Editor:** Ceres Comunicación Gráfica, S.A.U.  
**Domicilio:** Avda. Castilla y León, 62  
**Ciudad:** 09006 BURGOS  
**Teléfono:** 94 725 22 56  
**Fax:** 94 727 72 19  
**E-mail:** internet@promecal.es  
**Clasificación:** Noticias e Información  
**Sub-Clasificación:** Noticias globales y actualidad

## Diario de Ávila.es

#### 1. Cifras totales y promedios (Nacional)

MES - AÑO	NAVEGADORES UNICOS	VISITAS	PAGINAS
Febrero - 2020	177.234	351.696	701.553
<b>PROMEDIO DIARIO</b>	<b>10.598</b>	<b>12.127</b>	<b>24.191</b>
<b>PROMEDIO LUNES-VIERNES</b>	<b>10.683</b>	<b>12.239</b>	<b>24.044</b>
<b>PROMEDIO SABADO-DOMINGO</b>	<b>10.408</b>	<b>11.880</b>	<b>24.520</b>
<b>PAGINAS / VISITAS</b>	<b>1,99</b>		
<b>DURACION MEDIA VISITAS</b>	<b>0:01:12</b>		
<b>DURACION MEDIA PAGINAS</b>	<b>0:01:13</b>		

#### 2. Secciones (Nacional)

	PAGINAS	%
<b>HOME</b>	178.164	25.40 %
<b>RESTO</b>	523.389	74.60 %

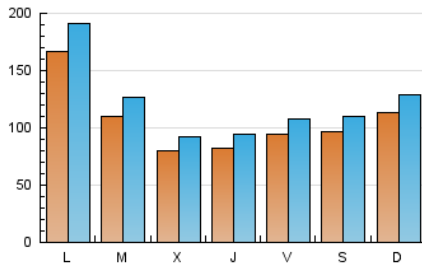
#### 3. Por día del mes (Nacional)

Día	N. únicos	Visitas	Páginas	Día	N. únicos	Visitas	Páginas	Día	N. únicos	Visitas	Páginas
1	6.048	7.009	14.735	11	14.462	15.927	28.490	21	8.804	10.166	25.615
2	10.496	11.871	25.430	12	8.299	9.480	18.579	22	8.644	9.968	22.803
3	9.136	10.418	21.787	13	7.424	8.603	17.353	23	9.974	11.580	29.939
4	7.848	9.115	18.974	14	7.749	8.857	16.462	24	30.466	34.859	62.558
5	6.341	7.366	15.821	15	10.812	12.338	22.691	25	14.420	16.887	31.566
6	8.825	10.035	23.696	16	10.961	12.713	29.531	26	8.482	9.806	18.045
7	8.864	10.081	21.629	17	7.946	9.197	19.660	27	9.349	10.771	22.456
8	12.634	14.255	23.521	18	7.423	8.588	16.028	28	12.491	14.059	23.136
9	13.939	15.579	32.719	19	8.787	10.160	18.993	29	10.165	11.603	19.308
10	19.239	21.971	43.614	20	7.313	8.434	16.414				

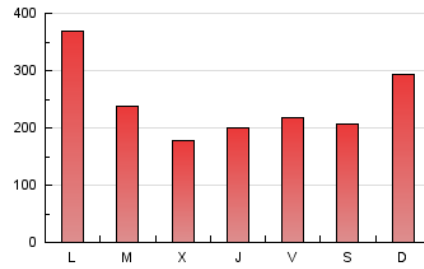
4. Gráficas (Nacional)

4.1 Por día de la semana (promedio)

N. únicos / Visitas (x 100)

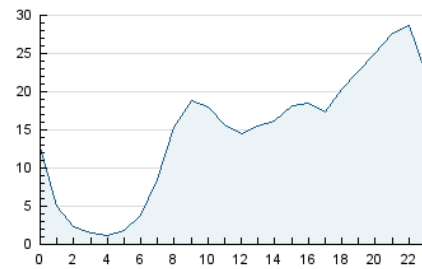


Páginas (x 100)

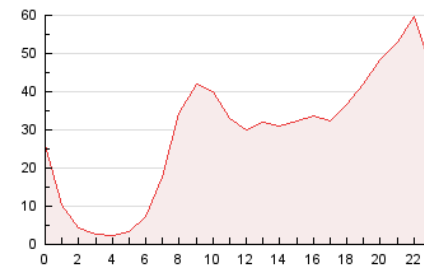


4.2 Por franja horaria (promedio)

Visitas (x 1000)

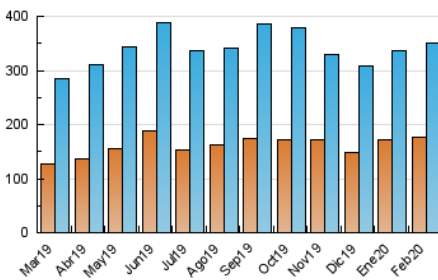


Páginas (x 1000)

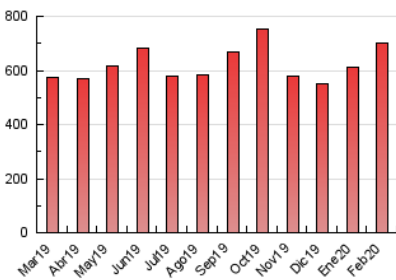


4.3 Por meses

N. únicos / Visitas (x 1000)



Páginas (x 1000)



## 5. Observaciones

Este Medio Electrónico de Comunicación ha sido medido por la herramienta Google Analytics de Google

## 6. Definiciones básicas (Para más información ver Normas Técnicas para el Control de los Medios Electrónicos de Comunicación)

### Página Vista:

Conjunto de ficheros enviado a un usuario como resultado de una petición del mismo recibida por el servidor. Cuando la página está formada por varios marcos (frames), el conjunto de los mismos tendrá, a efectos de cómputo, la consideración de una página unitaria.

### Visita:

Una secuencia ininterrumpida de páginas servidas a un usuario válido. Si dicho usuario no realiza peticiones de páginas en un periodo de tiempo (30 min) la siguiente petición constituirá el inicio de una nueva visita.

### Navegador Único:

Total de combinaciones únicas de una dirección IP y un identificador adicional. Los medios pueden utilizar cookies o el Identificador de Alta de registro.

### Duración Página Vista:

Tiempo acumulado en segundos de todas las páginas vistas (en visitas de dos o más páginas vistas), dividido por el número total de páginas vistas.

### Duración Visita:

Tiempo en segundos de todas las visitas de dos o más páginas vistas, dividido por el número total de visitas de dos o más páginas vistas.

### Tráfico nacional:

Audiencia/difusión correspondiente a España medida en base a los datos de las direcciones IP registradas por el sistema de medición.

## 7. Opinión

De OJDinteractiva, la división de INFORMACIÓN Y CONTROL DE PUBLICACIONES S.A.:

Hemos examinado la información facilitada por el editor del medio electrónico para el periodo que comprende la presente certificación.

Nuestro examen se ha realizado de acuerdo con las normas y procedimientos establecidos en las Normas Técnicas para el Control de los Medios Electrónicos de Comunicación.

En nuestra opinión, la presente acta presenta razonablemente la difusión/audiencia registrada por este medio electrónico.

### ADVERTENCIA:

El trabajo de OJDinteractiva, la división de INFORMACIÓN Y CONTROL DE PUBLICACIONES S.A (INTROL) se limita a la realización de pruebas para la revisión de los datos de recuento suministrados por el editor con la finalidad de expresar una opinión sobre la razonabilidad de dichos datos de acuerdo con las Normas Técnicas para el control de los MEC.

Por tanto, INTROL no acepta responsabilidad alguna por las inexactitudes o errores que puedan existir en los datos de recuento. Tampoco acepta ninguna responsabilidad por la falsedad en los datos de recuento recibidos del editor, ni por otros datos de medición que no están incluidos en el análisis.

Marzo - 2020

OJDinteractiva