



INFORMACION Y CONTROL DE PUBLICACIONES, S.A.

Velázquez, 46, 1ª Drcha - Tel. 91 435 00 32 Fax 91 435 96 05 - 28001 - MADRID
Av. Diagonal 497, 5a planta - Tel 93 439 24 18 Fax 93 419 25 34 - 08029 - BARCELONA

Título: DIARIO DE AVILA
URL Primaria: https://www.diariodeavila.es
Editor: Sumando TV y WEB, S.A.U.
Domicilio: Polígono Industrial Plazaola Aizoain Manz, C 18
Ciudad: 31195 BERRIOPLANO
Teléfono: 947268375
Fax: 94 727 72 19
E-mail: internet@promecal.es
Clasificación: Noticias e Información
Sub-Clasificación: Noticias globales y actualidad

Diario de Ávila.es

1. Cifras totales y promedios (Nacional e Internacional)

MES - AÑO	NAVEGADORES UNICOS	VISITAS	PAGINAS
Enero - 2026	229.026	543.171	1.183.301
PROMEDIO DIARIO	14.756	17.779	38.171
PROMEDIO LUNES-VIERNES	13.666	16.518	35.580
PROMEDIO SABADO-DOMINGO	17.419	20.863	44.505
PAGINAS / VISITAS	2,15		
DURACION MEDIA VISITAS	0:01:57		
TIEMPO INTERACCIÓN MEDIO	0:01:58		

2. Secciones (Nacional e Internacional)

	PAGINAS	%
HOME	270.121	22.83 %
RESTO	913.180	77.17 %

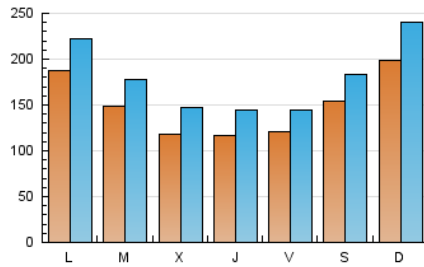
3. Por día del mes (Nacional e Internacional)

Día	N. únicos	Visitas	Páginas	Día	N. únicos	Visitas	Páginas	Día	N. únicos	Visitas	Páginas
1	9.226	11.596	22.757	11	19.189	23.095	42.114	21	11.758	14.083	31.694
2	13.565	15.947	30.092	12	16.744	19.754	39.023	22	14.624	17.691	34.470
3	22.158	24.414	41.567	13	14.453	17.445	36.469	23	13.251	16.352	32.946
4	22.377	26.450	50.361	14	11.691	14.149	30.690	24	12.898	15.254	34.571
5	17.422	19.920	40.480	15	12.715	15.307	32.174	25	15.691	19.851	42.522
6	12.915	15.858	35.186	16	11.703	13.739	28.155	26	21.541	25.180	49.439
7	9.323	11.785	25.593	17	19.254	24.606	59.670	27	15.641	18.468	37.151
8	10.465	12.877	27.792	18	22.245	26.880	72.880	28	14.595	19.076	56.147
9	9.680	11.585	27.020	19	19.242	23.800	58.474	29	11.521	14.429	34.145
10	13.827	16.413	30.948	20	16.508	19.549	39.406	30	12.065	14.804	33.455
								31	9.134	10.806	25.910

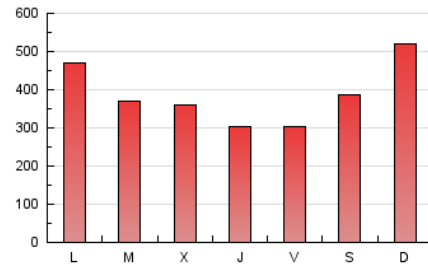
4. Gráficas (Nacional e Internacional)

4.1 Por día de la semana (promedio)

N. únicos / Visitas (x 100)

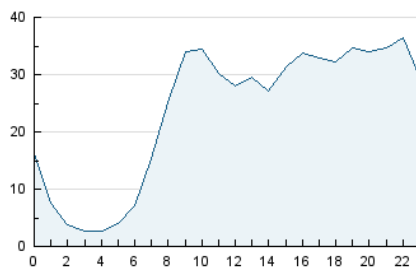


Páginas (x 100)

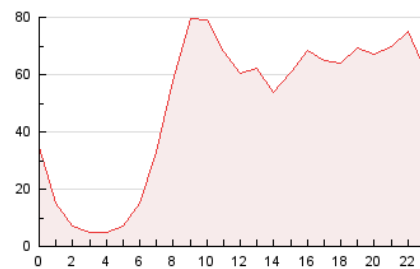


4.2 Por franja horaria (promedio)

Visitas_ (x 1000)

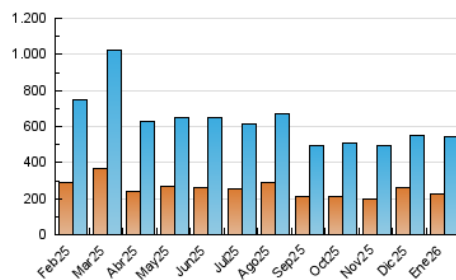


Páginas (x 1000)

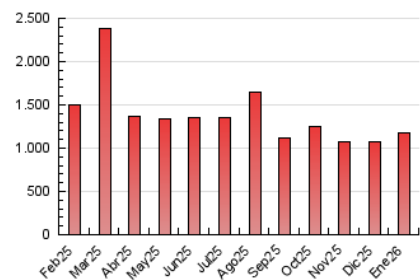


4.3 Por meses

N. únicos / Visitas (x 1000)



Páginas (x 1000)





INFORMACION Y CONTROL DE PUBLICACIONES, S.A.

Velázquez, 46, 1ª Drcha - Tel. 91 435 00 32 Fax 91 435 96 05 - 28001 - MADRID
Av. Diagonal 497, 5a planta - Tel 93 439 24 18 Fax 93 419 25 34 - 08029 - BARCELONA

Anexo - Tráfico Nacional

Título: DIARIO DE AVILA
URL Primaria: https://www.diariodeavila.es
Editor: Sumando TV y WEB, S.A.U.
Domicilio: Polígono Industrial Plazaola Aizoain Manz, C 18
Ciudad: 31195 BERRIOPLANO
Teléfono: 947268375
Fax: 94 727 72 19
E-mail: internet@promecal.es
Clasificación: Noticias e Información
Sub-Clasificación: Noticias globales y actualidad

Diario de Ávila.es

1. Cifras totales y promedios (Nacional)

MES - AÑO	NAVEGADORES UNICOS	VISITAS	PAGINAS
Enero - 2026	209.954	520.637	1.147.224
PROMEDIO DIARIO	14.083	17.054	37.007
PROMEDIO LUNES-VIERNES	12.974	15.781	34.397
PROMEDIO SABADO-DOMINGO	16.795	20.168	43.387
PAGINAS / VISITAS	2,17		
DURACION MEDIA VISITAS	0:02:01		
TIEMPO INTERACCIÓN MEDIO	0:02:07		

2. Secciones (Nacional)

	PAGINAS	%
HOME	266.156	23.20 %
RESTO	881.068	76.80 %

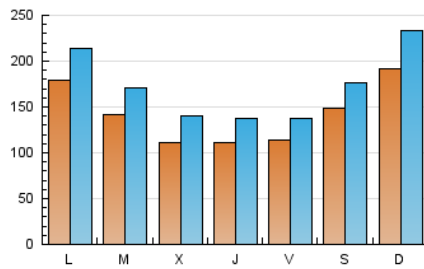
3. Por día del mes (Nacional)

Día	N. únicos	Visitas	Páginas	Día	N. únicos	Visitas	Páginas	Día	N. únicos	Visitas	Páginas
1	8.815	11.175	22.096	11	18.479	22.231	40.821	21	11.069	13.443	30.537
2	12.987	15.307	29.181	12	15.890	18.847	37.691	22	13.909	16.878	33.262
3	21.737	23.869	40.868	13	13.684	16.473	35.274	23	12.429	15.491	31.646
4	21.746	25.850	49.384	14	10.949	13.463	29.462	24	12.220	14.578	33.467
5	16.802	19.389	39.471	15	11.912	14.481	30.961	25	14.973	19.166	41.299
6	12.442	15.452	34.272	16	11.022	12.906	27.083	26	20.662	24.374	47.887
7	8.765	11.192	24.622	17	18.545	23.773	58.194	27	14.782	17.623	35.771
8	9.837	12.182	26.766	18	21.629	26.022	71.409	28	13.743	18.203	54.424
9	9.066	10.914	26.024	19	18.511	22.911	57.058	29	10.882	13.771	32.788
10	13.218	15.771	29.976	20	15.710	18.644	37.968	30	11.562	14.057	32.498
								31	8.609	10.252	25.064

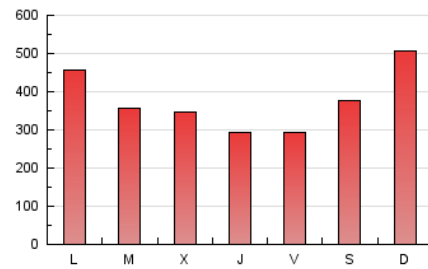
4. Gráficas (Nacional)

4.1 Por día de la semana (promedio)

N. únicos / Visitas (x 100)

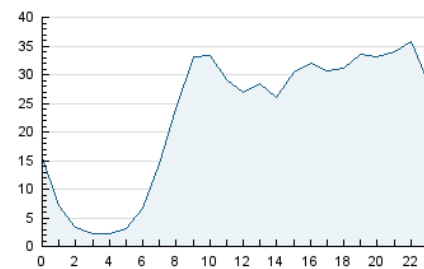


Páginas (x 100)

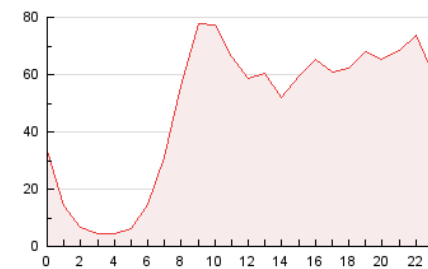


4.2 Por franja horaria (promedio)

Visitas_ (x 1000)

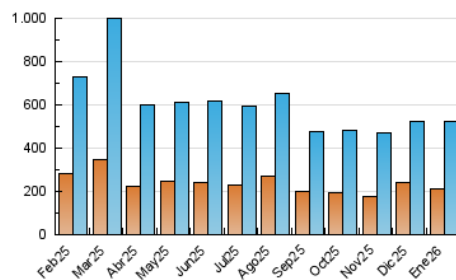


Páginas (x 1000)

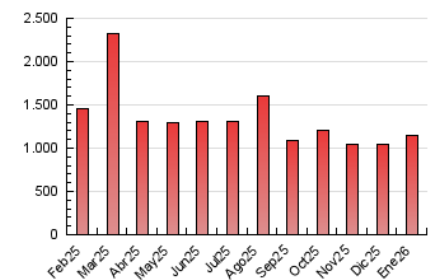


4.3 Por meses

N. únicos / Visitas (x 1000)



Páginas (x 1000)



5. Observaciones

Este Medio Electrónico de Comunicación ha sido medido por la herramienta Google Analytics de Google (GA4).

6. Definiciones básicas (Para más información ver Normas Técnicas para el Control de los Medios Electrónicos de Comunicación)

Página Vista:

Conjunto de ficheros enviado a un usuario como resultado de una petición del mismo recibida por el servidor. Cuando la página está formada por varios marcos (frames), el conjunto de los mismos tendrá, a efectos de cómputo, la consideración de una página unitaria.

Visita:

Una secuencia ininterrumpida de páginas servidas a un usuario válido. Si dicho usuario no realiza peticiones de páginas en un periodo de tiempo (30 min) la siguiente petición constituirá el inicio de una nueva visita.

Navegador Único:

Total de combinaciones únicas de una dirección IP y un identificador adicional. Los medios pueden utilizar cookies o el Identificador de Alta de registro.

Duración Página Vista:

Tiempo acumulado en segundos de todas las páginas vistas (en visitas de dos o más páginas vistas), dividido por el número total de páginas vistas.

Duración Visita:

Tiempo en segundos de todas las visitas de dos o más páginas vistas, dividido por el número total de visitas de dos o más páginas vistas.

Tráfico nacional:

Audiencia/difusión correspondiente a España medida en base a los datos de las direcciones IP registradas por el sistema de medición.

7. Opinión

De OJDinteractiva, la división de INFORMACIÓN Y CONTROL DE PUBLICACIONES S.A.:

Hemos examinado la información facilitada por el editor del medio electrónico para el periodo que comprende la presente certificación.

Nuestro examen se ha realizado de acuerdo con las normas y procedimientos establecidos en las Normas Técnicas para el Control de los Medios Electrónicos de Comunicación.

En nuestra opinión, la presente acta presenta razonablemente la difusión/audiencia registrada por este medio electrónico.

ADVERTENCIA:

El trabajo de OJDinteractiva, la división de INFORMACIÓN Y CONTROL DE PUBLICACIONES S.A (INTROL) se limita a la realización de pruebas para la revisión de los datos de recuento suministrados por el editor con la finalidad de expresar una opinión sobre la razonabilidad de dichos datos de acuerdo con las Normas Técnicas para el control de los MEC.

Por tanto, INTROL no acepta responsabilidad alguna por las inexactitudes o errores que puedan existir en los datos de recuento. Tampoco acepta ninguna responsabilidad por la falsedad en los datos de recuento recibidos del editor, ni por otros datos de medición que no están incluidos en el análisis.

Febrero - 2026

OJDinteractiva