



## INFORMACION Y CONTROL DE PUBLICACIONES, S.A.

Velázquez, 46, 1º Drcha - Tel. 91 435 00 32 Fax 91 435 96 05 - 28001 - MADRID  
 Entença, 218 Entr. 7 - Tel 93 439 24 18 Fax 93 419 25 34 - 08029 - BARCELONA

**Título:** DIARIO DE AVILA  
**URL Primaria:** https://www.diariodeavila.es  
**Editor:** Ceres Publicidad Digital, S.A.  
**Domicilio:** Avda. Castilla y León, 62  
**Ciudad:** 09006 BURGOS  
**Teléfono:** 94 725 22 56  
**Fax:** 94 727 72 19  
**E-mail:** internet@promecal.es  
**Clasificación:** Noticias e Información  
**Sub-Clasificación:** Noticias globales y actualidad

# Diario de Ávila.es

### 1. Cifras totales y promedios (Nacional e Internacional)

MES - AÑO	NAVEGADORES UNICOS	VISITAS	PAGINAS
Enero - 2021	248.923	647.789	1.354.535
<b>PROMEDIO DIARIO</b>	<b>17.013</b>	<b>20.896</b>	<b>43.695</b>
<b>PROMEDIO LUNES-VIERNES</b>	16.824	20.657	42.775
<b>PROMEDIO SABADO-DOMINGO</b>	17.410	21.399	45.626
<b>PAGINAS / VISITAS</b>	2,09		
<b>DURACION MEDIA VISITAS</b>	0:01:30		
<b>DURACION MEDIA PAGINAS</b>	0:01:22		

### 2. Secciones (Nacional e Internacional)

	PAGINAS	%
<b>HOME</b>	417.642	30.83 %
<b>RESTO</b>	936.893	69.17 %

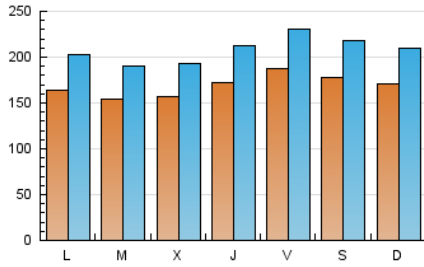
### 3. Por día del mes (Nacional e Internacional)

Día	N. únicos	Visitas	Páginas	Día	N. únicos	Visitas	Páginas	Día	N. únicos	Visitas	Páginas
1	16.954	21.124	47.418	11	14.200	17.895	44.046	21	17.635	21.254	48.330
2	16.878	20.339	41.078	12	15.241	18.396	42.327	22	16.779	20.793	43.401
3	14.671	17.802	36.588	13	13.381	16.509	34.939	23	17.609	20.847	41.649
4	14.092	17.194	34.156	14	18.087	22.180	43.738	24	19.529	23.823	46.640
5	13.821	16.897	33.769	15	27.857	32.659	56.535	25	19.489	23.428	47.031
6	11.425	14.466	34.495	16	22.979	27.195	50.379	26	14.665	18.139	34.634
7	16.163	20.526	44.830	17	18.869	22.721	43.123	27	16.357	19.783	36.937
8	15.161	19.087	42.419	18	17.824	22.339	45.103	28	17.148	20.947	38.577
9	16.887	22.362	63.562	19	18.139	22.438	49.444	29	17.328	21.400	40.428
10	17.703	22.870	59.542	20	21.568	26.349	55.723	30	14.656	18.498	38.732
								31	14.321	17.529	34.962

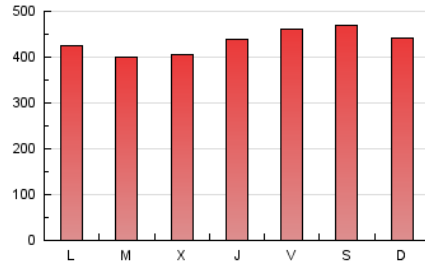
#### 4. Gráficas (Nacional e Internacional)

##### 4.1 Por día de la semana (promedio)

N. únicos / Visitas (x 100)

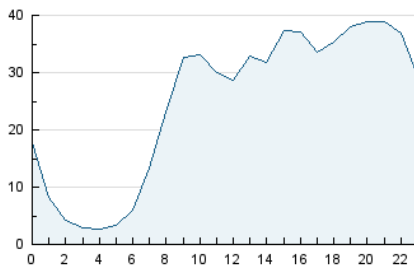


Páginas (x 100)

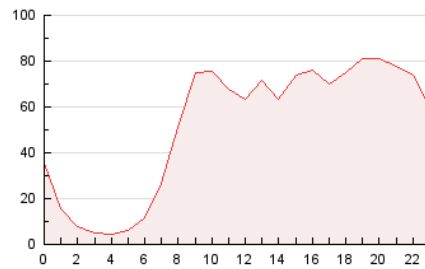


##### 4.2 Por franja horaria (promedio)

Visitas (x 1000)

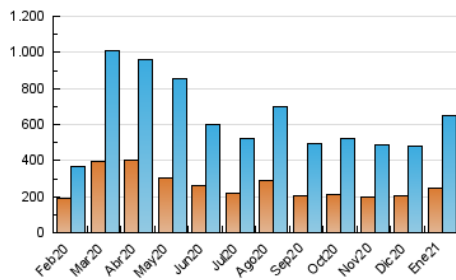


Páginas (x 1000)

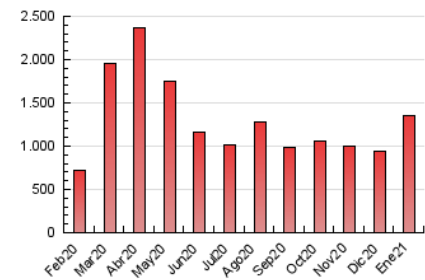


##### 4.3 Por meses

N. únicos / Visitas (x 1000)



Páginas (x 1000)





## INFORMACION Y CONTROL DE PUBLICACIONES, S.A.

Velázquez, 46, 1º Drcha - Tel. 91 435 00 32 Fax 91 435 96 05 - 28001 - MADRID  
 Entença, 218 Entr. 7 - Tel 93 439 24 18 Fax 93 419 25 34 - 08029 - BARCELONA

### Anexo - Tráfico Nacional

**Título:** DIARIO DE AVILA  
**URL Primaria:** https://www.diariodeavila.es  
**Editor:** Ceres Publicidad Digital, S.A.  
**Domicilio:** Avda. Castilla y León, 62  
**Ciudad:** 09006 BURGOS  
**Teléfono:** 94 725 22 56  
**Fax:** 94 727 72 19  
**E-mail:** internet@promecal.es  
**Clasificación:** Noticias e Información  
**Sub-Clasificación:** Noticias globales y actualidad

## Diario de Ávila.es

#### 1. Cifras totales y promedios (Nacional)

MES - AÑO	NAVEGADORES UNICOS	VISITAS	PAGINAS
Enero - 2021	227.096	622.721	1.315.377
<b>PROMEDIO DIARIO</b>	<b>16.222</b>	<b>20.088</b>	<b>42.432</b>
<b>PROMEDIO LUNES-VIERNES</b>	<b>15.979</b>	<b>19.794</b>	<b>41.499</b>
<b>PROMEDIO SABADO-DOMINGO</b>	<b>16.732</b>	<b>20.705</b>	<b>44.389</b>
<b>PAGINAS / VISITAS</b>	<b>2,11</b>		
<b>DURACION MEDIA VISITAS</b>	<b>0:01:32</b>		
<b>DURACION MEDIA PAGINAS</b>	<b>0:01:23</b>		

#### 2. Secciones (Nacional)

	PAGINAS	%
<b>HOME</b>	409.271	31.11 %
<b>RESTO</b>	906.106	68.89 %

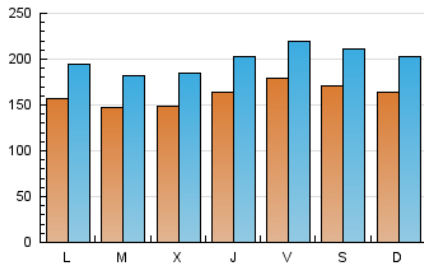
#### 3. Por día del mes (Nacional)

Día	N. únicos	Visitas	Páginas	Día	N. únicos	Visitas	Páginas	Día	N. únicos	Visitas	Páginas
1	16.462	20.640	46.584	11	13.524	17.176	42.659	21	16.757	20.374	47.039
2	16.283	19.746	40.079	12	14.086	17.238	40.484	22	16.125	20.081	42.284
3	14.055	17.225	35.634	13	12.325	15.498	33.407	23	16.991	20.168	40.490
4	13.490	16.560	33.242	14	16.585	20.649	41.794	24	18.893	23.141	45.632
5	13.129	16.222	32.835	15	25.541	30.198	53.745	25	18.649	22.605	45.725
6	10.850	13.899	33.496	16	22.152	26.361	49.114	26	13.936	17.424	33.673
7	15.567	19.910	43.762	17	18.209	22.019	42.202	27	15.633	19.031	35.926
8	14.498	18.364	41.144	18	17.144	21.646	44.107	28	16.399	20.241	37.633
9	16.046	21.538	61.044	19	17.471	21.702	48.214	29	16.612	20.678	39.352
10	16.973	22.066	57.898	20	20.780	25.531	54.381	30	13.983	17.857	37.729
								31	13.738	16.933	34.069

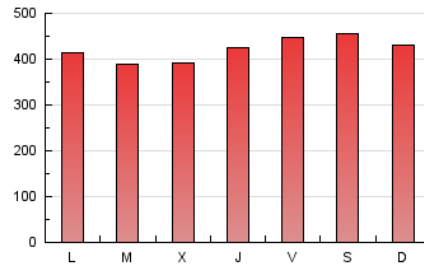
4. Gráficas (Nacional)

4.1 Por día de la semana (promedio)

N. únicos / Visitas (x 100)

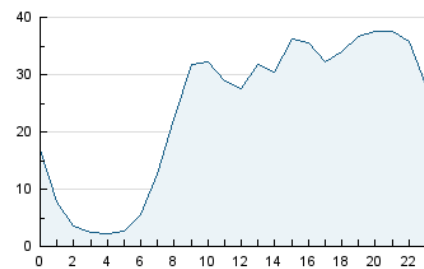


Páginas (x 100)

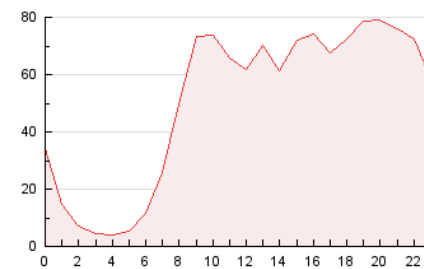


4.2 Por franja horaria (promedio)

Visitas (x 1000)

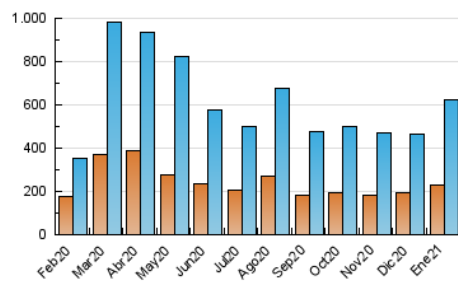


Páginas (x 1000)

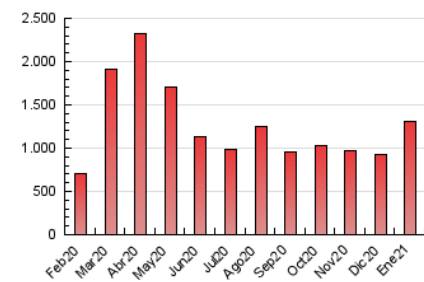


4.3 Por meses

N. únicos / Visitas (x 1000)



Páginas (x 1000)



## 5. Observaciones

Este Medio Electrónico de Comunicación ha sido medido por la herramienta Google Analytics de Google

## 6. Definiciones básicas (Para más información ver Normas Técnicas para el Control de los Medios Electrónicos de Comunicación)

### Página Vista:

Conjunto de ficheros enviado a un usuario como resultado de una petición del mismo recibida por el servidor. Cuando la página está formada por varios marcos (frames), el conjunto de los mismos tendrá, a efectos de cómputo, la consideración de una página unitaria.

### Visita:

Una secuencia ininterrumpida de páginas servidas a un usuario válido. Si dicho usuario no realiza peticiones de páginas en un periodo de tiempo (30 min) la siguiente petición constituirá el inicio de una nueva visita.

### Navegador Único:

Total de combinaciones únicas de una dirección IP y un identificador adicional. Los medios pueden utilizar cookies o el Identificador de Alta de registro.

### Duración Página Vista:

Tiempo acumulado en segundos de todas las páginas vistas (en visitas de dos o más páginas vistas), dividido por el número total de páginas vistas.

### Duración Visita:

Tiempo en segundos de todas las visitas de dos o más páginas vistas, dividido por el número total de visitas de dos o más páginas vistas.

### Tráfico nacional:

Audiencia/difusión correspondiente a España medida en base a los datos de las direcciones IP registradas por el sistema de medición.

## 7. Opinión

De OJDinteractiva, la división de INFORMACIÓN Y CONTROL DE PUBLICACIONES S.A.:

Hemos examinado la información facilitada por el editor del medio electrónico para el periodo que comprende la presente certificación.

Nuestro examen se ha realizado de acuerdo con las normas y procedimientos establecidos en las Normas Técnicas para el Control de los Medios Electrónicos de Comunicación.

En nuestra opinión, la presente acta presenta razonablemente la difusión/audiencia registrada por este medio electrónico.

### ADVERTENCIA:

El trabajo de OJDinteractiva, la división de INFORMACIÓN Y CONTROL DE PUBLICACIONES S.A (INTROL) se limita a la realización de pruebas para la revisión de los datos de recuento suministrados por el editor con la finalidad de expresar una opinión sobre la razonabilidad de dichos datos de acuerdo con las Normas Técnicas para el control de los MEC.

Por tanto, INTROL no acepta responsabilidad alguna por las inexactitudes o errores que puedan existir en los datos de recuento. Tampoco acepta ninguna responsabilidad por la falsedad en los datos de recuento recibidos del editor, ni por otros datos de medición que no están incluidos en el análisis.

Febrero - 2021

OJDinteractiva