



## INFORMACION Y CONTROL DE PUBLICACIONES, S.A.

Velázquez, 46, 1º Drcha - Tel. 91 435 00 32 Fax 91 435 96 05 - 28001 - MADRID  
Entença, 218 Entr. 7 - Tel 93 439 24 18 Fax 93 419 25 34 - 08029 - BARCELONA

**Título:** DIARIODEPONTEVEDRA.ES  
**URL Primaria:** https://www.diariodepontevedra.es  
**Editor:** Sar Comunicacions XXI, S.L.  
**Domicilio:** Rúa Ribadeo, 5  
**Ciudad:** 27002 GALICIA  
**Teléfono:** 98 229 81 00  
**Fax:** 98 229 81 09  
**E-mail:**  
**Clasificación:** Noticias e Información  
**Sub-Clasificación:** Noticias globales y actualidad

# DiariodePontevedra

### 1. Cifras totales y promedios (Nacional e Internacional)

MES - AÑO	NAVEGADORES UNICOS	VISITAS	PAGINAS
Noviembre - 2018	355.437	718.499	1.257.226
<b>PROMEDIO DIARIO</b>	<b>20.319</b>	<b>23.950</b>	<b>41.908</b>
<b>PROMEDIO LUNES-VIERNES</b>	20.321	23.996	42.302
<b>PROMEDIO SABADO-DOMINGO</b>	20.314	23.823	40.822
<b>PAGINAS / VISITAS</b>	1,75		
<b>DURACION MEDIA VISITAS</b>	0:02:50		
<b>DURACION MEDIA PAGINAS</b>	0:03:47		

### 2. Secciones (Nacional e Internacional)

	PAGINAS	%
<b>HOME</b>	262.135	20.85 %
<b>RESTO</b>	995.091	79.15 %

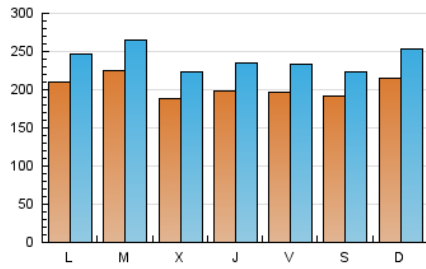
### 3. Por día del mes (Nacional e Internacional)

Día	N. únicos	Visitas	Páginas	Día	N. únicos	Visitas	Páginas	Día	N. únicos	Visitas	Páginas
1	24.960	28.886	47.740	11	26.158	30.286	49.514	21	22.771	27.394	47.503
2	25.962	30.267	51.904	12	27.520	32.313	54.603	22	18.958	22.078	40.617
3	19.078	22.364	39.832	13	25.722	29.739	49.567	23	16.125	18.592	33.481
4	19.923	23.294	41.187	14	17.135	19.896	35.576	24	15.210	17.808	32.457
5	20.180	23.787	41.615	15	20.411	24.503	44.087	25	20.722	25.141	42.571
6	28.377	33.307	54.509	16	20.695	25.071	45.479	26	18.082	21.250	37.584
7	16.307	19.323	35.714	17	19.866	23.432	39.447	27	18.409	22.091	38.248
8	17.898	21.429	39.424	18	19.291	22.404	39.678	28	18.942	22.520	39.799
9	20.331	24.795	43.836	19	18.453	21.639	38.868	29	17.310	20.534	38.894
10	22.260	25.853	41.893	20	17.708	20.972	37.545	30	14.806	17.531	34.054

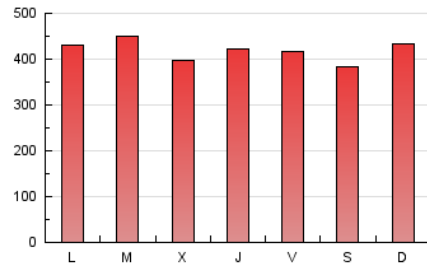
4. Gráficas (Nacional e Internacional)

4.1 Por día de la semana (promedio)

N. únicos / Visitas (x 100)



Páginas (x 100)

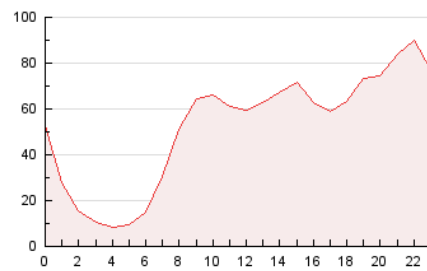


4.2 Por franja horaria (promedio)

Visitas (x 1000)

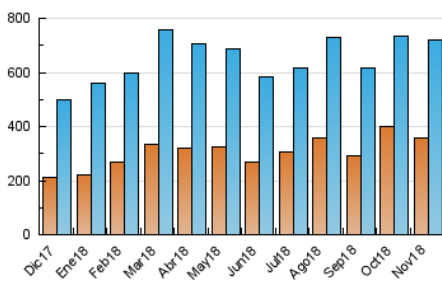


Páginas (x 1000)

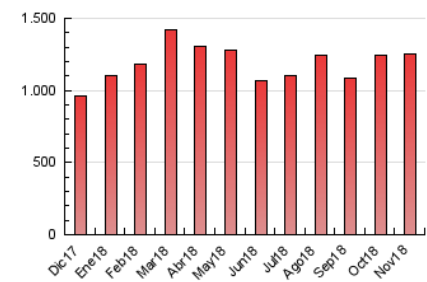


4.3 Por meses

N. únicos / Visitas (x 1000)



Páginas (x 1000)





## INFORMACION Y CONTROL DE PUBLICACIONES, S.A.

Velázquez, 46, 1º Drcha - Tel. 91 435 00 32 Fax 91 435 96 05 - 28001 - MADRID  
 Entença, 218 Entr. 7 - Tel 93 439 24 18 Fax 93 419 25 34 - 08029 - BARCELONA

### Anexo - Tráfico Nacional

**Título:** DIARIODPONTEVEDRA.ES  
**URL Primaria:** https://www.diariodepontevedra.es  
**Editor:** Sar Comunicacions XXI, S.L.  
**Domicilio:** Rúa Ribadeo, 5  
**Ciudad:** 27002 GALICIA  
**Teléfono:** 98 229 81 00  
**Fax:** 98 229 81 09  
**E-mail:**  
**Clasificación:** Noticias e Información  
**Sub-Clasificación:** Noticias globales y actualidad

DiariodePontevedra

#### 1. Cifras totales y promedios (Nacional)

MES - AÑO	NAVEGADORES UNICOS	VISITAS	PAGINAS
Noviembre - 2018	307.998	655.844	1.158.873
<b>PROMEDIO DIARIO</b>	<b>18.385</b>	<b>21.861</b>	<b>38.629</b>
<b>PROMEDIO LUNES-VIERNES</b>	<b>18.339</b>	<b>21.851</b>	<b>38.935</b>
<b>PROMEDIO SABADO-DOMINGO</b>	<b>18.511</b>	<b>21.890</b>	<b>37.788</b>
<b>PAGINAS / VISITAS</b>	<b>1,77</b>		
<b>DURACION MEDIA VISITAS</b>	<b>0:02:48</b>		
<b>DURACION MEDIA PAGINAS</b>	<b>0:03:39</b>		

#### 2. Secciones (Nacional)

	PAGINAS	%
<b>HOME</b>	249.422	21.52 %
<b>RESTO</b>	909.451	78.48 %

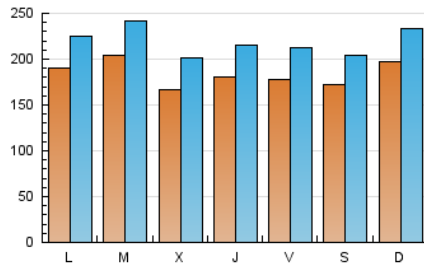
#### 3. Por día del mes (Nacional)

Día	N. únicos	Visitas	Páginas	Día	N. únicos	Visitas	Páginas	Día	N. únicos	Visitas	Páginas
1	23.088	26.871	44.513	11	24.191	28.032	45.946	21	19.898	24.365	42.875
2	23.771	27.895	48.202	12	25.214	29.753	50.713	22	16.736	19.686	36.955
3	17.160	20.281	36.631	13	23.625	27.420	45.728	23	14.326	16.728	30.592
4	18.408	21.623	38.471	14	15.330	18.019	32.597	24	13.587	16.077	29.607
5	18.420	21.914	38.614	15	18.819	22.736	41.401	25	18.929	23.281	39.609
6	26.447	31.121	51.324	16	18.837	23.066	42.414	26	16.321	19.250	34.309
7	14.449	17.403	32.731	17	18.134	21.657	36.784	27	16.635	20.170	35.049
8	15.957	19.422	36.298	18	17.469	20.450	36.559	28	17.176	20.580	36.583
9	18.603	22.780	40.776	19	15.908	18.925	34.492	29	15.514	18.621	35.851
10	20.213	23.719	38.697	20	15.156	18.197	33.231	30	13.228	15.802	31.321

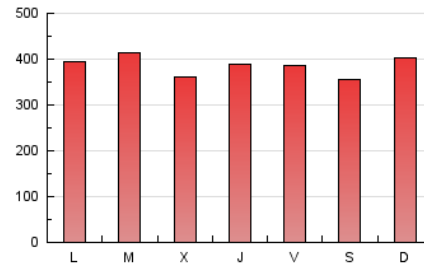
4. Gráficas (Nacional)

4.1 Por día de la semana (promedio)

N. únicos / Visitas (x 100)



Páginas (x 100)

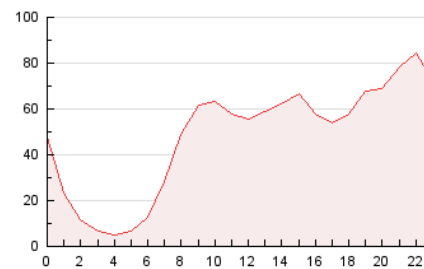


4.2 Por franja horaria (promedio)

Visitas (x 1000)

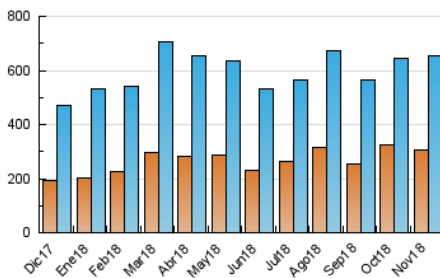


Páginas (x 1000)

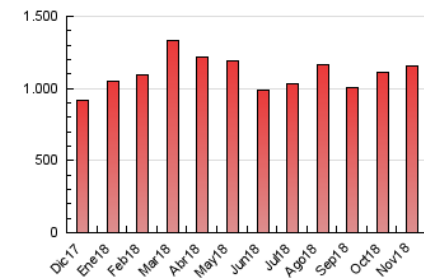


4.3 Por meses

N. únicos / Visitas (x 1000)



Páginas (x 1000)



## 5. Observaciones

Este Medio Electrónico de Comunicación ha sido medido por la herramienta Google Analytics de Google

## 6. Definiciones básicas (Para más información ver Normas Técnicas para el Control de los Medios Electrónicos de Comunicación)

### Página Vista:

Conjunto de ficheros enviado a un usuario como resultado de una petición del mismo recibida por el servidor. Cuando la página está formada por varios marcos (frames), el conjunto de los mismos tendrá, a efectos de cómputo, la consideración de una página unitaria.

### Visita:

Una secuencia ininterrumpida de páginas servidas a un usuario válido. Si dicho usuario no realiza peticiones de páginas en un periodo de tiempo (30 min) la siguiente petición constituirá el inicio de una nueva visita.

### Navegador Único:

Total de combinaciones únicas de una dirección IP y un identificador adicional. Los medios pueden utilizar cookies o el Identificador de Alta de registro.

### Duración Página Vista:

Tiempo acumulado en segundos de todas las páginas vistas (en visitas de dos o más páginas vistas), dividido por el número total de páginas vistas.

### Duración Visita:

Tiempo en segundos de todas las visitas de dos o más páginas vistas, dividido por el número total de visitas de dos o más páginas vistas.

### Tráfico nacional:

Audiencia/difusión correspondiente a España medida en base a los datos de las direcciones IP registradas por el sistema de medición.

## 7. Opinión

De OJDinteractiva, la división de INFORMACIÓN Y CONTROL DE PUBLICACIONES S.A.:

Hemos examinado la información facilitada por el editor del medio electrónico para el periodo que comprende la presente certificación.

Nuestro examen se ha realizado de acuerdo con las normas y procedimientos establecidos en las Normas Técnicas para el Control de los Medios Electrónicos de Comunicación.

En nuestra opinión, la presente acta presenta razonablemente la difusión/audiencia registrada por este medio electrónico.

### ADVERTENCIA:

El trabajo de OJDinteractiva, la división de INFORMACIÓN Y CONTROL DE PUBLICACIONES S.A (INTROL) se limita a la realización de pruebas para la revisión de los datos de recuento suministrados por el editor con la finalidad de expresar una opinión sobre la razonabilidad de dichos datos de acuerdo con las Normas Técnicas para el control de los MEC.

Por tanto, INTROL no acepta responsabilidad alguna por las inexactitudes o errores que puedan existir en los datos de recuento. Tampoco acepta ninguna responsabilidad por la falsedad en los datos de recuento recibidos del editor, ni por otros datos de medición que no están incluidos en el análisis.

Diciembre - 2018

OJDinteractiva