



## INFORMACION Y CONTROL DE PUBLICACIONES, S.A.

Velázquez, 46, 1ª Drcha - Tel. 91 435 00 32 Fax 91 435 96 05 - 28001 - MADRID  
Av. Diagonal 497, 5a planta - Tel 93 439 24 18 Fax 93 419 25 34 - 08029 - BARCELONA

**Título:** DIARIODEPONTEVEDRA.ES  
**URL Primaria:** https://www.diariodepontevedra.es  
**Editor:** Sar Comunicacóns XXI, S.L.  
**Domicilio:** Rúa Ribadeo, 5  
**Ciudad:** 27002 GALICIA  
**Teléfono:** 98 229 81 00  
**Fax:** 98 229 81 09  
**E-mail:**  
**Clasificación:** Noticias e Información  
**Sub-Clasificación:** Noticias globales y actualidad

DiariodePontevedra

### 1. Cifras totales y promedios (Nacional e Internacional)

MES - AÑO	NAVEGADORES UNICOS	VISITAS	PAGINAS
Enero - 2026	822.763	1.878.190	6.188.742
<b>PROMEDIO DIARIO</b>	<b>50.851</b>	<b>60.112</b>	<b>199.637</b>
<b>PROMEDIO LUNES-VIERNES</b>	48.928	58.151	198.198
<b>PROMEDIO SABADO-DOMINGO</b>	55.552	64.907	203.154
<b>PAGINAS / VISITAS</b>	3,32		
<b>DURACION MEDIA VISITAS</b>	0:01:43		
<b>TIEMPO INTERACCIÓN MEDIO</b>	0:01:23		

### 2. Secciones (Nacional e Internacional)

	PAGINAS	%
<b>HOME</b>	674.625	10.90 %
<b>RESTO</b>	5.514.117	89.10 %

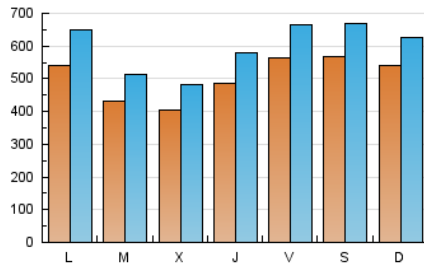
### 3. Por día del mes (Nacional e Internacional)

Día	N. únicos	Visitas	Páginas	Día	N. únicos	Visitas	Páginas	Día	N. únicos	Visitas	Páginas
<b>1</b>	41.959	49.293	151.714	<b>11</b>	60.824	69.547	153.761	<b>21</b>	45.599	54.629	172.072
<b>2</b>	40.142	47.312	138.724	<b>12</b>	50.603	59.875	157.551	<b>22</b>	42.119	53.985	200.486
<b>3</b>	38.645	45.740	132.937	<b>13</b>	42.245	48.703	164.473	<b>23</b>	65.814	83.144	400.531
<b>4</b>	28.686	33.723	108.587	<b>14</b>	56.706	66.826	218.879	<b>24</b>	72.806	89.374	396.127
<b>5</b>	36.262	42.667	128.256	<b>15</b>	50.004	57.002	153.175	<b>25</b>	53.100	64.141	303.462
<b>6</b>	29.883	35.435	124.329	<b>16</b>	98.877	108.341	250.603	<b>26</b>	60.142	77.624	437.057
<b>7</b>	27.984	34.234	116.029	<b>17</b>	85.620	94.913	192.001	<b>27</b>	39.268	50.228	250.524
<b>8</b>	77.797	88.805	230.546	<b>18</b>	73.296	83.263	180.835	<b>28</b>	31.280	37.692	148.477
<b>9</b>	42.948	50.009	145.219	<b>19</b>	69.985	79.395	201.540	<b>29</b>	31.444	39.731	140.018
<b>10</b>	52.559	60.893	157.284	<b>20</b>	60.612	70.992	242.975	<b>30</b>	34.752	43.389	187.175
								<b>31</b>	34.428	42.567	203.395

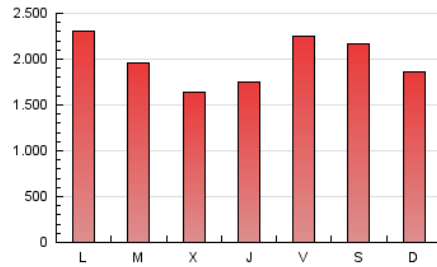
#### 4. Gráficas (Nacional e Internacional)

##### 4.1 Por día de la semana (promedio)

N. únicos / Visitas (x 100)

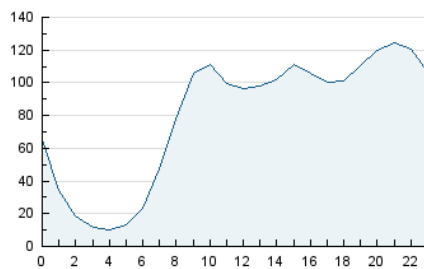


Páginas (x 100)

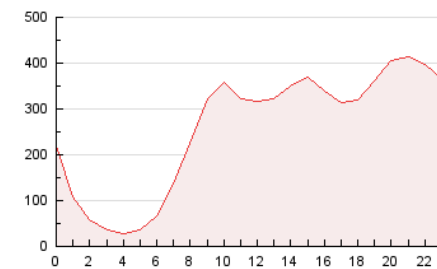


##### 4.2 Por franja horaria (promedio)

Visitas\_ (x 1000)

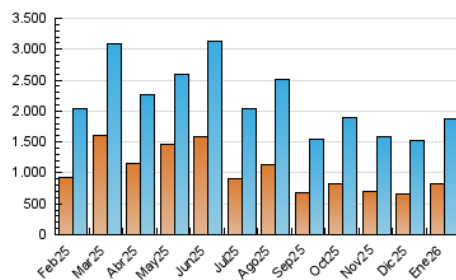


Páginas (x 1000)

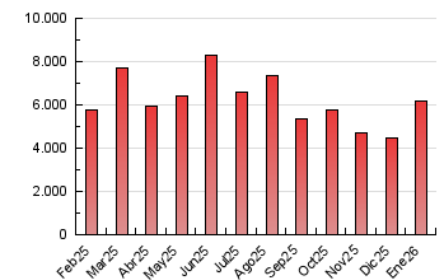


##### 4.3 Por meses

N. únicos / Visitas (x 1000)



Páginas (x 1000)





## INFORMACION Y CONTROL DE PUBLICACIONES, S.A.

Velázquez, 46, 1ª Drcha - Tel. 91 435 00 32 Fax 91 435 96 05 - 28001 - MADRID  
Av. Diagonal 497, 5a planta - Tel 93 439 24 18 Fax 93 419 25 34 - 08029 - BARCELONA

### Anexo - Tráfico Nacional

**Título:** DIARIODEPONTEVEDRA.ES  
**URL Primaria:** https://www.diariodepontevedra.es  
**Editor:** Sar Comunicaciones XXI, S.L.  
**Domicilio:** Rúa Ribadeo, 5  
**Ciudad:** 27002 GALICIA  
**Teléfono:** 98 229 81 00  
**Fax:** 98 229 81 09  
**E-mail:**  
**Clasificación:** Noticias e Información  
**Sub-Clasificación:** Noticias globales y actualidad

Diario de Pontevedra

#### 1. Cifras totales y promedios (Nacional)

MES - AÑO	NAVEGADORES UNICOS	VISITAS	PAGINAS
Enero - 2026	801.670	1.844.594	6.056.509
<b>PROMEDIO DIARIO</b>	<b>49.938</b>	<b>59.070</b>	<b>195.371</b>
<b>PROMEDIO LUNES-VIERNES</b>	48.028	57.110	193.912
<b>PROMEDIO SABADO-DOMINGO</b>	54.608	63.861	198.938
<b>PAGINAS / VISITAS</b>	3,31		
<b>DURACION MEDIA VISITAS</b>	0:01:43		
<b>TIEMPO INTERACCIÓN MEDIO</b>	0:01:22		

#### 2. Secciones (Nacional)

	PAGINAS	%
<b>HOME</b>	657.500	10.86 %
<b>RESTO</b>	5.399.009	89.14 %

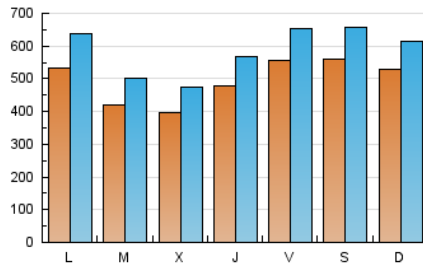
#### 3. Por día del mes (Nacional)

Día	N. únicos	Visitas	Páginas	Día	N. únicos	Visitas	Páginas	Día	N. únicos	Visitas	Páginas
1	41.175	48.177	148.710	11	60.042	68.611	150.672	21	44.629	53.503	167.307
2	39.287	46.577	135.517	12	49.677	59.087	154.639	22	41.006	52.483	195.714
3	37.829	45.052	129.389	13	41.524	47.690	161.068	23	64.562	82.200	392.967
4	27.880	32.613	105.755	14	55.825	66.248	215.637	24	71.651	87.859	388.844
5	35.365	41.269	124.823	15	49.131	56.174	149.851	25	51.983	62.806	297.216
6	29.054	34.262	121.110	16	97.993	106.827	246.071	26	59.109	76.183	427.936
7	27.259	33.628	113.213	17	84.653	94.005	188.563	27	38.365	48.845	243.134
8	76.839	87.800	227.025	18	72.259	82.321	177.519	28	30.424	36.544	144.461
9	42.058	49.007	142.114	19	69.011	78.878	197.405	29	30.716	38.630	136.573
10	51.692	59.984	154.010	20	59.581	70.014	237.412	30	34.017	42.385	183.384
								31	33.487	41.496	198.470

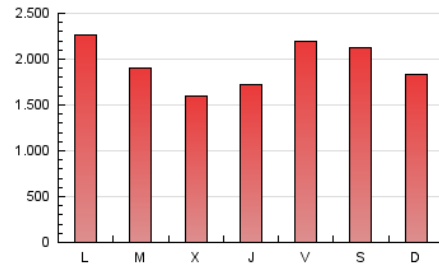
#### 4. Gráficas (Nacional)

##### 4.1 Por día de la semana (promedio)

N. únicos / Visitas (x 100)

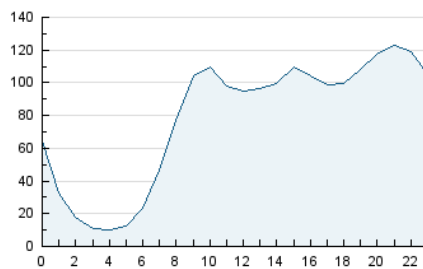


Páginas (x 100)

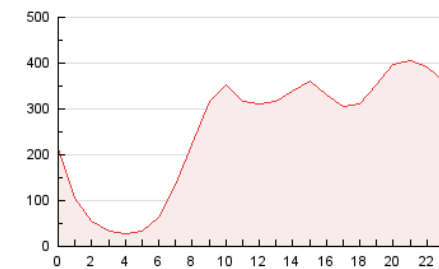


##### 4.2 Por franja horaria (promedio)

Visitas\_ (x 1000)

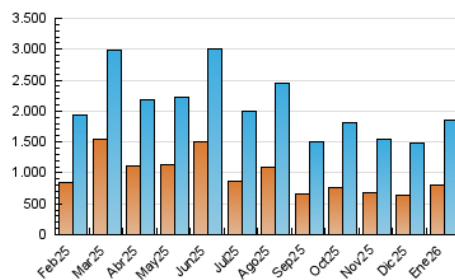


Páginas (x 1000)

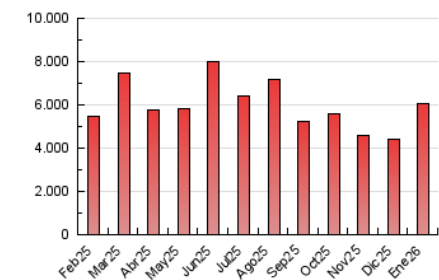


##### 4.3 Por meses

N. únicos / Visitas (x 1000)



Páginas (x 1000)



## 5. Observaciones

Este Medio Electrónico de Comunicación ha sido medido por la herramienta Google Analytics de Google (GA4).

## 6. Definiciones básicas (Para más información ver Normas Técnicas para el Control de los Medios Electrónicos de Comunicación)

### Página Vista:

Conjunto de ficheros enviado a un usuario como resultado de una petición del mismo recibida por el servidor. Cuando la página está formada por varios marcos (frames), el conjunto de los mismos tendrá, a efectos de cómputo, la consideración de una página unitaria.

### Visita:

Una secuencia ininterrumpida de páginas servidas a un usuario válido. Si dicho usuario no realiza peticiones de páginas en un periodo de tiempo (30 min) la siguiente petición constituirá el inicio de una nueva visita.

### Navegador Único:

Total de combinaciones únicas de una dirección IP y un identificador adicional. Los medios pueden utilizar cookies o el Identificador de Alta de registro.

### Duración Página Vista:

Tiempo acumulado en segundos de todas las páginas vistas (en visitas de dos o más páginas vistas), dividido por el número total de páginas vistas.

### Duración Visita:

Tiempo en segundos de todas las visitas de dos o más páginas vistas, dividido por el número total de visitas de dos o más páginas vistas.

### Tráfico nacional:

Audiencia/difusión correspondiente a España medida en base a los datos de las direcciones IP registradas por el sistema de medición.

## 7. Opinión

De OJDinteractiva, la división de INFORMACIÓN Y CONTROL DE PUBLICACIONES S.A.:

Hemos examinado la información facilitada por el editor del medio electrónico para el periodo que comprende la presente certificación.

Nuestro examen se ha realizado de acuerdo con las normas y procedimientos establecidos en las Normas Técnicas para el Control de los Medios Electrónicos de Comunicación.

En nuestra opinión, la presente acta presenta razonablemente la difusión/audiencia registrada por este medio electrónico.

### ADVERTENCIA:

El trabajo de OJDinteractiva, la división de INFORMACIÓN Y CONTROL DE PUBLICACIONES S.A (INTROL) se limita a la realización de pruebas para la revisión de los datos de recuento suministrados por el editor con la finalidad de expresar una opinión sobre la razonabilidad de dichos datos de acuerdo con las Normas Técnicas para el control de los MEC.

Por tanto, INTROL no acepta responsabilidad alguna por las inexactitudes o errores que puedan existir en los datos de recuento. Tampoco acepta ninguna responsabilidad por la falsedad en los datos de recuento recibidos del editor, ni por otros datos de medición que no están incluidos en el análisis.

Febrero - 2026

OJDinteractiva