



INFORMACION Y CONTROL DE PUBLICACIONES, S.A.

Velázquez, 46, 1ª Drcha - Tel. 91 435 00 32 Fax 91 435 96 05 - 28001 - MADRID
Av. Diagonal 497, 5a planta - Tel 93 439 24 18 Fax 93 419 25 34 - 08029 - BARCELONA

Título: DIARIO DE SEVILLA
URL Primaria: http://www.diariodesevilla.es
Editor: Editorial Andaluza de Periódicos Independientes, S.A.
Domicilio: Rioja, 13, 1º
Ciudad: 41001 SEVILLA
Teléfono: 954 50 62 00
Fax: 954 50 62 22
E-mail: Diariodesevilla@diariodesevilla.es
Clasificación: Noticias e Información
Sub-Clasificación: Noticias globales y actualidad

Diario de Sevilla

1. Cifras totales y promedios (Nacional e Internacional)

MES - AÑO	NAVEGADORES UNICOS	VISITAS	PAGINAS
Diciembre - 2025	4.141.808	9.830.213	18.816.556
PROMEDIO DIARIO	250.217	324.159	607.029
PROMEDIO LUNES-VIERNES	250.562	324.586	626.824
PROMEDIO SABADO-DOMINGO	249.225	322.929	550.120
PAGINAS / VISITAS	1,87		
DURACION MEDIA VISITAS	0:03:14		
TIEMPO INTERACCIÓN MEDIO	0:01:43		

2. Secciones (Nacional e Internacional)

	PAGINAS	%
HOME	3.473.416	18.46 %
RESTO	15.344.487	81.54 %

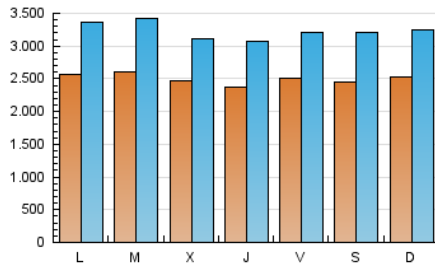
3. Por día del mes (Nacional e Internacional)

Día	N. únicos	Visitas	Páginas	Día	N. únicos	Visitas	Páginas	Día	N. únicos	Visitas	Páginas
1	212.905	289.305	615.459	11	209.213	274.354	531.137	21	331.710	417.640	708.433
2	211.753	286.029	523.893	12	291.586	381.131	639.245	22	379.496	479.885	898.908
3	232.358	305.129	527.968	13	214.763	280.629	467.698	23	250.247	337.203	929.343
4	252.552	324.461	589.479	14	271.097	338.067	624.241	24	201.003	248.162	526.634
5	229.614	299.708	540.221	15	264.801	358.713	689.779	25	165.611	221.660	382.790
6	310.780	392.222	599.479	16	428.484	548.108	905.986	26	181.823	224.408	413.911
7	235.182	306.967	538.429	17	306.191	397.235	674.398	27	201.682	270.427	459.745
8	218.430	293.702	656.159	18	319.631	407.720	706.837	28	173.541	237.478	441.202
9	194.159	271.257	522.794	19	301.140	380.269	690.425	29	203.931	259.214	781.404
10	193.416	261.165	527.301	20	255.041	340.003	561.729	30	216.140	270.006	570.528
								31	298.446	346.657	572.348

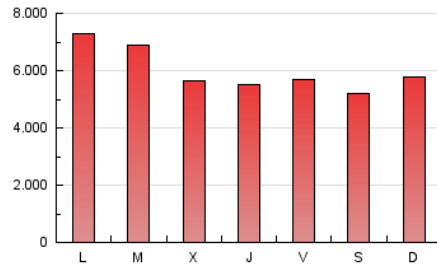
4. Gráficas (Nacional e Internacional)

4.1 Por día de la semana (promedio)

N. únicos / Visitas (x 100)

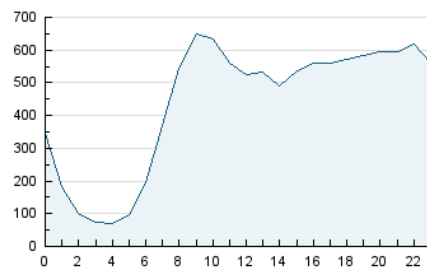


Páginas (x 100)

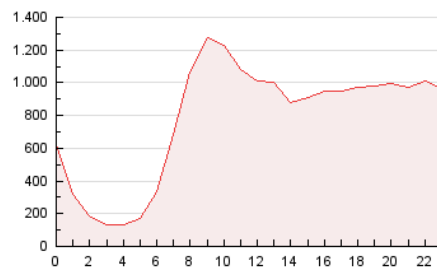


4.2 Por franja horaria (promedio)

Visitas_ (x 1000)

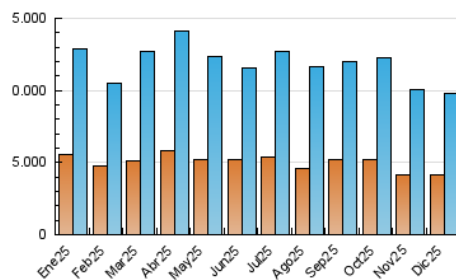


Páginas (x 1000)

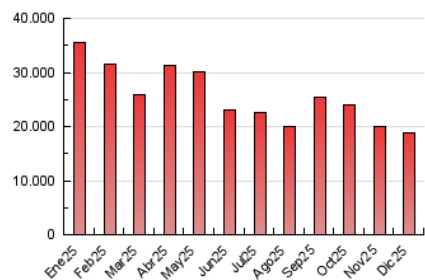


4.3 Por meses

N. únicos / Visitas (x 1000)



Páginas (x 1000)





INFORMACION Y CONTROL DE PUBLICACIONES, S.A.

Velázquez, 46, 1ª Drcha - Tel. 91 435 00 32 Fax 91 435 96 05 - 28001 - MADRID
Av. Diagonal 497, 5a planta - Tel 93 439 24 18 Fax 93 419 25 34 - 08029 - BARCELONA

Anexo - Tráfico Nacional

Título: DIARIO DE SEVILLA
URL Primaria: http://www.diariodesevilla.es
Editor: Editorial Andaluza de Periódicos Independientes, S.A.
Domicilio: Rioja, 13, 1º
Ciudad: 41001 SEVILLA
Teléfono: 954 50 62 00
Fax: 954 50 62 22
E-mail: Diariodesevilla@diariodesevilla.es
Clasificación: Noticias e Información
Sub-Clasificación: Noticias globales y actualidad

Diario de Sevilla

1. Cifras totales y promedios (Nacional)

MES - AÑO	NAVEGADORES UNICOS	VISITAS	PAGINAS
Diciembre - 2025	3.767.002	9.407.953	18.048.040
PROMEDIO DIARIO	236.570	308.633	582.199
PROMEDIO LUNES-VIERNES	236.674	308.880	601.285
PROMEDIO SABADO-DOMINGO	236.273	307.923	527.325
PAGINAS / VISITAS	1,89		
DURACION MEDIA VISITAS	0:03:15		
TIEMPO INTERACCIÓN MEDIO	0:01:50		

2. Secciones (Nacional)

	PAGINAS	%
HOME	3.386.343	18.76 %
RESTO	14.661.816	81.24 %

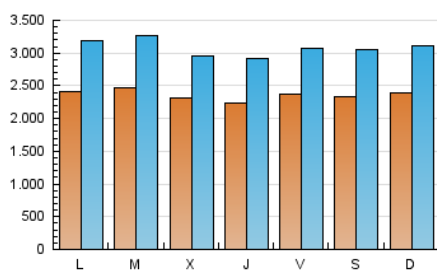
3. Por día del mes (Nacional)

Día	N. únicos	Visitas	Páginas	Día	N. únicos	Visitas	Páginas	Día	N. únicos	Visitas	Páginas
1	200.822	275.508	588.415	11	197.347	261.835	504.912	21	318.024	402.985	684.276
2	199.268	272.721	500.519	12	277.210	364.590	615.026	22	362.910	458.607	865.914
3	217.508	286.939	505.003	13	201.535	264.152	443.766	23	236.418	324.256	901.801
4	239.422	306.898	563.210	14	258.781	325.778	603.900	24	189.129	236.500	505.088
5	215.893	285.396	516.486	15	249.666	341.994	662.932	25	156.252	210.567	364.251
6	297.865	376.844	576.709	16	412.603	531.086	877.995	26	168.477	210.989	394.266
7	221.082	292.899	512.252	17	287.573	374.132	644.301	27	188.553	255.254	438.946
8	206.198	276.189	628.655	18	303.237	389.256	679.820	28	160.633	221.267	418.577
9	181.543	254.979	498.799	19	287.768	364.523	663.812	29	186.810	241.562	749.334
10	181.445	249.351	505.541	20	243.714	324.205	540.173	30	201.890	254.402	544.083
								31	284.107	331.959	549.397

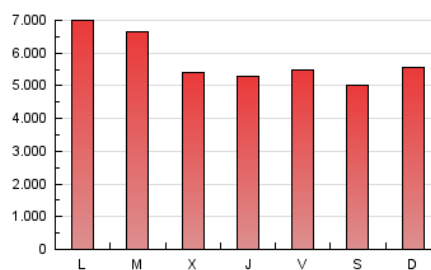
4. Gráficas (Nacional)

4.1 Por día de la semana (promedio)

N. únicos / Visitas (x 100)

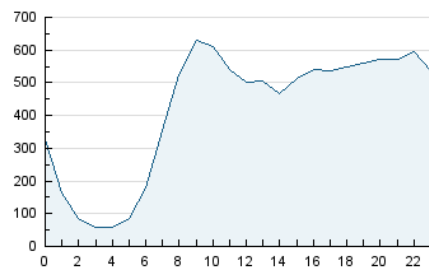


Páginas (x 100)

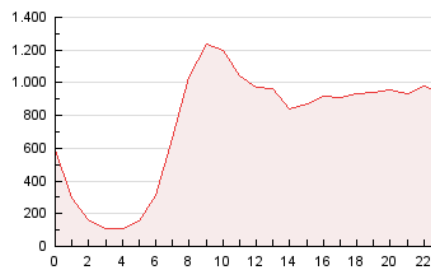


4.2 Por franja horaria (promedio)

Visitas_ (x 1000)

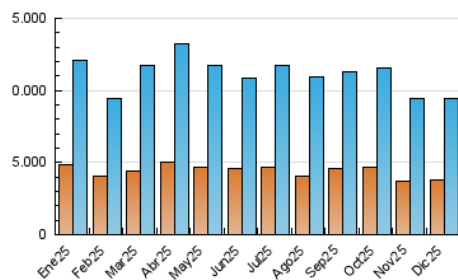


Páginas (x 1000)

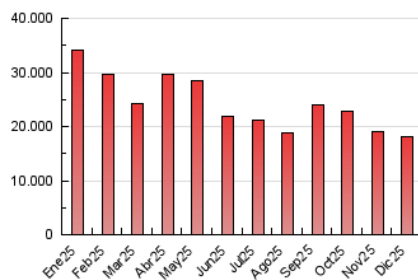


4.3 Por meses

N. únicos / Visitas (x 1000)



Páginas (x 1000)



5. Observaciones

Este Medio Electrónico de Comunicación ha sido medido por la herramienta Google Analytics de Google (GA4).

6. Definiciones básicas (Para más información ver Normas Técnicas para el Control de los Medios Electrónicos de Comunicación)

Página Vista:

Conjunto de ficheros enviado a un usuario como resultado de una petición del mismo recibida por el servidor. Cuando la página está formada por varios marcos (frames), el conjunto de los mismos tendrá, a efectos de cómputo, la consideración de una página unitaria.

Visita:

Una secuencia ininterrumpida de páginas servidas a un usuario válido. Si dicho usuario no realiza peticiones de páginas en un periodo de tiempo (30 min) la siguiente petición constituirá el inicio de una nueva visita.

Navegador Único:

Total de combinaciones únicas de una dirección IP y un identificador adicional. Los medios pueden utilizar cookies o el Identificador de Alta de registro.

Duración Página Vista:

Tiempo acumulado en segundos de todas las páginas vistas (en visitas de dos o más páginas vistas), dividido por el número total de páginas vistas.

Duración Visita:

Tiempo en segundos de todas las visitas de dos o más páginas vistas, dividido por el número total de visitas de dos o más páginas vistas.

Tráfico nacional:

Audiencia/difusión correspondiente a España medida en base a los datos de las direcciones IP registradas por el sistema de medición.

7. Opinión

De OJDinteractiva, la división de INFORMACIÓN Y CONTROL DE PUBLICACIONES S.A.:

Hemos examinado la información facilitada por el editor del medio electrónico para el periodo que comprende la presente certificación.

Nuestro examen se ha realizado de acuerdo con las normas y procedimientos establecidos en las Normas Técnicas para el Control de los Medios Electrónicos de Comunicación.

En nuestra opinión, la presente acta presenta razonablemente la difusión/audiencia registrada por este medio electrónico.

ADVERTENCIA:

El trabajo de OJDinteractiva, la división de INFORMACIÓN Y CONTROL DE PUBLICACIONES S.A (INTROL) se limita a la realización de pruebas para la revisión de los datos de recuento suministrados por el editor con la finalidad de expresar una opinión sobre la razonabilidad de dichos datos de acuerdo con las Normas Técnicas para el control de los MEC.

Por tanto, INTROL no acepta responsabilidad alguna por las inexactitudes o errores que puedan existir en los datos de recuento. Tampoco acepta ninguna responsabilidad por la falsedad en los datos de recuento recibidos del editor, ni por otros datos de medición que no están incluidos en el análisis.

- 2025

OJDinteractiva