



INFORMACION Y CONTROL DE PUBLICACIONES, S.A.

Velázquez, 46, 1º Drcha - Tel. 91 435 00 32 Fax 91 435 96 05 - 28001 - MADRID
 Entença, 218 Entr. 7 - Tel 93 439 24 18 Fax 93 419 25 34 - 08029 - BARCELONA

Título: DIARIO DE SEVILLA
URL Primaria: http://www.diariodesevilla.es
Editor: Editorial Andaluza de Periódicos Independientes, S.A.
Domicilio: Rioja, 13, 1º
Ciudad: 41001 SEVILLA
Teléfono: 954 50 62 00
Fax: 954 50 62 22
E-mail: Diariodesevilla@diariodesevilla.es
Clasificación: Noticias e Información
Sub-Clasificación: Noticias globales y actualidad

Joly digital
diariodesevilla.es

1. Cifras totales y promedios (Nacional e Internacional)

MES - AÑO	NAVEGADORES UNICOS	VISITAS	PAGINAS
Diciembre - 2018	1.776.361	4.133.180	9.441.110
PROMEDIO DIARIO	105.787	133.328	304.552
PROMEDIO LUNES-VIERNES	108.690	136.781	313.471
PROMEDIO SABADO-DOMINGO	99.690	126.078	285.822
PAGINAS / VISITAS	2,28		
DURACION MEDIA VISITAS	0:02:00		
DURACION MEDIA PAGINAS	0:01:33		

2. Secciones (Nacional e Internacional)

	PAGINAS	%
HOME	1.477.753	15.65 %
RESTO	7.963.357	84.35 %

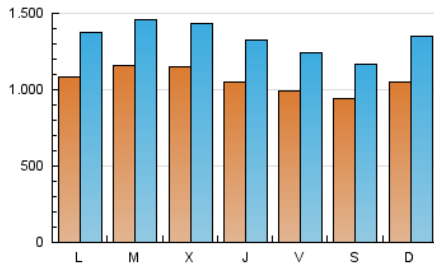
3. Por día del mes (Nacional e Internacional)

Día	N. únicos	Visitas	Páginas	Día	N. únicos	Visitas	Páginas	Día	N. únicos	Visitas	Páginas
1	83.269	102.556	263.291	11	101.812	129.361	277.377	21	95.921	121.799	271.251
2	131.452	184.236	406.658	12	98.118	123.869	278.056	22	95.417	124.968	291.799
3	158.112	200.208	457.089	13	103.272	128.582	287.753	23	99.299	125.076	291.539
4	127.709	158.822	339.201	14	88.802	111.547	249.205	24	74.442	91.926	190.957
5	129.995	160.638	460.774	15	70.393	88.415	200.495	25	91.716	116.366	222.402
6	108.728	133.357	388.531	16	98.010	124.468	314.268	26	125.812	154.932	315.672
7	108.644	131.503	308.665	17	115.885	151.907	399.694	27	108.802	139.423	342.187
8	125.468	148.116	315.182	18	140.853	180.358	410.505	28	104.270	133.095	296.415
9	93.156	116.360	242.036	19	106.059	134.905	307.125	29	97.350	119.970	260.914
10	107.997	136.161	293.731	20	100.261	127.806	279.641	30	103.085	126.614	272.042
								31	85.280	105.836	206.655

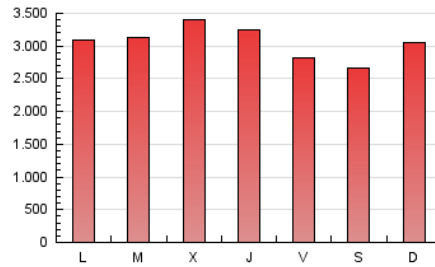
4. Gráficas (Nacional e Internacional)

4.1 Por día de la semana (promedio)

N. únicos / Visitas (x 100)

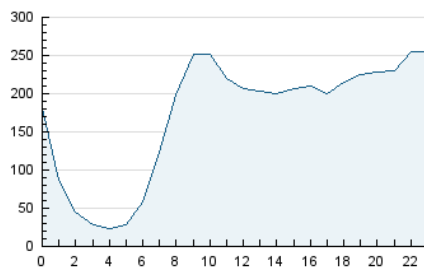


Páginas (x 100)

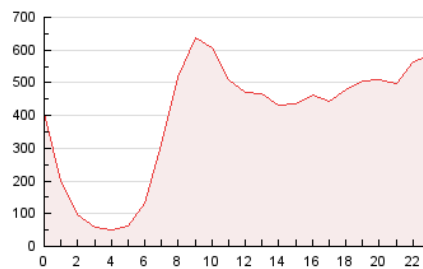


4.2 Por franja horaria (promedio)

Visitas (x 1000)

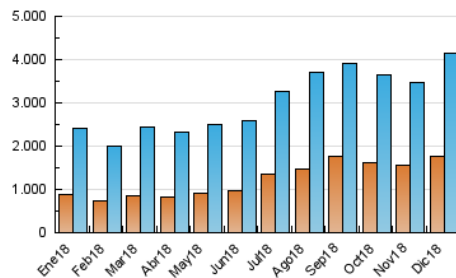


Páginas (x 1000)

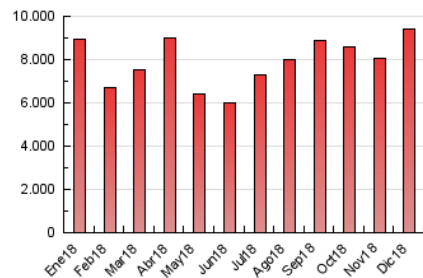


4.3 Por meses

N. únicos / Visitas (x 1000)



Páginas (x 1000)





INFORMACION Y CONTROL DE PUBLICACIONES, S.A.

Velázquez, 46, 1º Drcha - Tel. 91 435 00 32 Fax 91 435 96 05 - 28001 - MADRID
 Entença, 218 Entr. 7 - Tel 93 439 24 18 Fax 93 419 25 34 - 08029 - BARCELONA

Anexo - Tráfico Nacional

Título: DIARIO DE SEVILLA
URL Primaria: http://www.diariodesevilla.es
Editor: Editorial Andaluza de Periódicos Independientes, S.A.
Domicilio: Rioja, 13, 1º
Ciudad: 41001 SEVILLA
Teléfono: 954 50 62 00
Fax: 954 50 62 22
E-mail: Diariodesevilla@diariodesevilla.es
Clasificación: Noticias e Información
Sub-Clasificación: Noticias globales y actualidad

Joly digital
diariodesevilla.es

1. Cifras totales y promedios (Nacional)

MES - AÑO	NAVEGADORES UNICOS	VISITAS	PAGINAS
Diciembre - 2018	1.633.293	3.920.653	9.015.288
PROMEDIO DIARIO	99.811	126.473	290.816
PROMEDIO LUNES-VIERNES	102.220	129.429	298.940
PROMEDIO SABADO-DOMINGO	94.751	120.264	273.755
PAGINAS / VISITAS	2,30		
DURACION MEDIA VISITAS	0:02:02		
DURACION MEDIA PAGINAS	0:01:34		

2. Secciones (Nacional)

	PAGINAS	%
HOME	1.421.687	15.77 %
RESTO	7.593.601	84.23 %

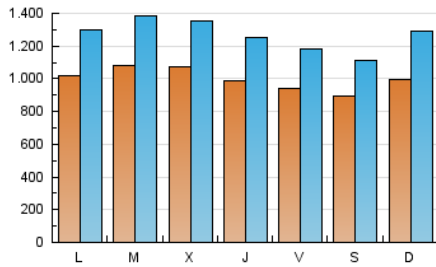
3. Por día del mes (Nacional)

Día	N. únicos	Visitas	Páginas	Día	N. únicos	Visitas	Páginas	Día	N. únicos	Visitas	Páginas
1	78.986	97.181	251.404	11	94.691	121.601	264.041	21	91.232	116.427	261.371
2	124.905	175.729	388.158	12	91.963	117.012	265.283	22	91.582	120.289	282.583
3	149.444	189.074	432.298	13	96.905	121.737	274.978	23	94.471	119.630	281.455
4	118.102	148.819	320.686	14	83.099	105.390	235.912	24	70.092	86.777	181.600
5	119.864	149.796	438.194	15	66.278	83.544	189.766	25	87.010	110.780	213.851
6	100.744	124.638	369.801	16	92.898	118.912	301.305	26	118.746	147.043	302.565
7	102.809	124.387	293.020	17	108.719	143.430	379.551	27	103.276	133.269	329.408
8	119.818	141.400	300.493	18	133.457	172.044	393.626	28	99.191	127.301	283.293
9	88.114	110.455	230.946	19	100.195	127.978	294.075	29	92.395	114.297	250.284
10	101.771	128.601	279.115	20	94.794	121.893	268.280	30	98.066	121.206	261.160
								31	80.526	100.013	196.786

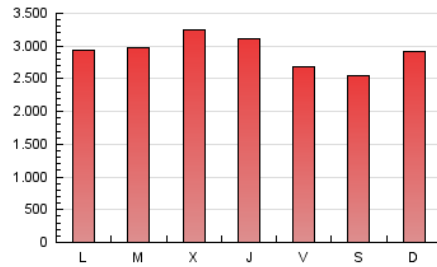
4. Gráficas (Nacional)

4.1 Por día de la semana (promedio)

N. únicos / Visitas (x 100)

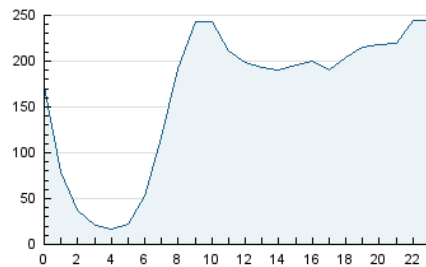


Páginas (x 100)

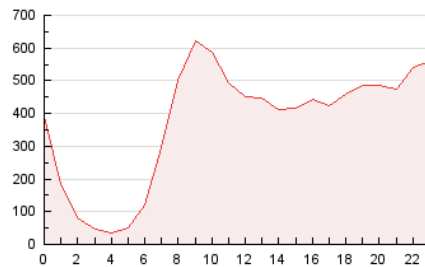


4.2 Por franja horaria (promedio)

Visitas (x 1000)

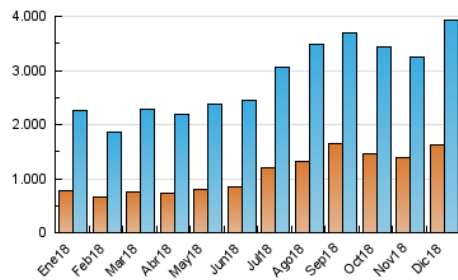


Páginas (x 1000)

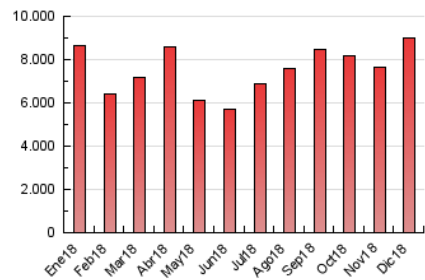


4.3 Por meses

N. únicos / Visitas (x 1000)



Páginas (x 1000)



5. Observaciones

Este Medio Electrónico de Comunicación ha sido medido por la herramienta Google Analytics de Google

6. Definiciones básicas (Para más información ver Normas Técnicas para el Control de los Medios Electrónicos de Comunicación)

Página Vista:

Conjunto de ficheros enviado a un usuario como resultado de una petición del mismo recibida por el servidor. Cuando la página está formada por varios marcos (frames), el conjunto de los mismos tendrá, a efectos de cómputo, la consideración de una página unitaria.

Visita:

Una secuencia ininterrumpida de páginas servidas a un usuario válido. Si dicho usuario no realiza peticiones de páginas en un periodo de tiempo (30 min) la siguiente petición constituirá el inicio de una nueva visita.

Navegador Único:

Total de combinaciones únicas de una dirección IP y un identificador adicional. Los medios pueden utilizar cookies o el Identificador de Alta de registro.

Duración Página Vista:

Tiempo acumulado en segundos de todas las páginas vistas (en visitas de dos o más páginas vistas), dividido por el número total de páginas vistas.

Duración Visita:

Tiempo en segundos de todas las visitas de dos o más páginas vistas, dividido por el número total de visitas de dos o más páginas vistas.

Tráfico nacional:

Audiencia/difusión correspondiente a España medida en base a los datos de las direcciones IP registradas por el sistema de medición.

7. Opinión

De OJDinteractiva, la división de INFORMACIÓN Y CONTROL DE PUBLICACIONES S.A.:

Hemos examinado la información facilitada por el editor del medio electrónico para el periodo que comprende la presente certificación. Nuestro examen se ha realizado de acuerdo con las normas y procedimientos establecidos en las Normas Técnicas para el Control de los Medios Electrónicos de Comunicación.

En nuestra opinión, la presente acta presenta razonablemente la difusión/audiencia registrada por este medio electrónico.

ADVERTENCIA:

El trabajo de OJDinteractiva, la división de INFORMACIÓN Y CONTROL DE PUBLICACIONES S.A (INTROL) se limita a la realización de pruebas para la revisión de los datos de recuento suministrados por el editor con la finalidad de expresar una opinión sobre la razonabilidad de dichos datos de acuerdo con las Normas Técnicas para el control de los MEC.

Por tanto, INTROL no acepta responsabilidad alguna por las inexactitudes o errores que puedan existir en los datos de recuento. Tampoco acepta ninguna responsabilidad por la falsedad en los datos de recuento recibidos del editor, ni por otros datos de medición que no están incluidos en el análisis.

- 2018

OJDinteractiva