



## INFORMACION Y CONTROL DE PUBLICACIONES, S.A.

Velázquez, 46, 1º Drcha - Tel. 91 435 00 32 Fax 91 435 96 05 - 28001 - MADRID  
Av. Diagonal 497, 5a planta - Tel 93 439 24 18 Fax 93 419 25 34 - 08029 - BARCELONA

**Título:** DIARIO DE SEVILLA  
**URL Primaria:** http://www.diariodesevilla.es  
**Editor:** Editorial Andaluza de Periódicos Independientes, S.A.  
**Domicilio:** Rioja, 13, 1º  
**Ciudad:** 41001 SEVILLA  
**Teléfono:** 954 50 62 00  
**Fax:** 954 50 62 22  
**E-mail:** Diariodesevilla@diariodesevilla.es  
**Clasificación:** Noticias e Información  
**Sub-Clasificación:** Noticias globales y actualidad

# Diario de Sevilla

### 1. Cifras totales y promedios (Nacional e Internacional)

MES - AÑO	NAVEGADORES UNICOS	VISITAS	PAGINAS
Octubre - 2023	9.184.028	18.533.604	33.316.987
<b>PROMEDIO DIARIO</b>	<b>498.289</b>	<b>597.858</b>	<b>1.074.742</b>
<b>PROMEDIO LUNES-VIERNES</b>	533.049	637.320	1.133.490
<b>PROMEDIO SABADO-DOMINGO</b>	413.320	501.396	931.134
<b>PAGINAS / VISITAS</b>	1,80		
<b>DURACION MEDIA VISITAS</b>	0:03:37		
<b>TIEMPO INTERACCIÓN MEDIO</b>	0:01:52		

### 2. Secciones (Nacional e Internacional)

	PAGINAS	%
<b>HOME</b>	4.583.042	13.76 %
<b>RESTO</b>	28.733.945	86.24 %

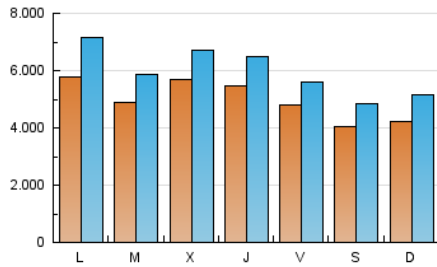
### 3. Por día del mes (Nacional e Internacional)

Día	N. únicos	Visitas	Páginas	Día	N. únicos	Visitas	Páginas	Día	N. únicos	Visitas	Páginas
1	366.502	455.095	1.010.911	11	476.717	579.466	1.059.291	21	369.460	448.467	715.489
2	399.224	481.390	1.073.922	12	447.594	519.241	977.856	22	446.547	555.605	1.056.699
3	395.724	472.651	867.611	13	508.607	583.088	1.159.328	23	493.405	597.612	1.211.756
4	406.369	489.896	890.994	14	502.963	593.955	1.066.459	24	389.539	471.724	841.375
5	509.673	595.194	1.068.214	15	564.221	691.433	1.228.459	25	423.012	507.471	940.177
6	470.916	558.147	970.272	16	1.228.886	1.540.840	2.698.603	26	433.528	532.405	882.669
7	389.921	477.581	798.294	17	848.478	1.041.356	1.744.660	27	400.780	469.291	824.782
8	366.592	444.052	800.728	18	972.161	1.101.378	1.589.274	28	353.970	410.721	733.976
9	419.897	525.152	921.403	19	801.208	945.993	1.612.487	29	359.706	435.658	969.193
10	454.827	547.181	960.343	20	530.835	622.235	1.054.815	30	356.092	430.267	802.250
								31	359.598	409.059	784.697

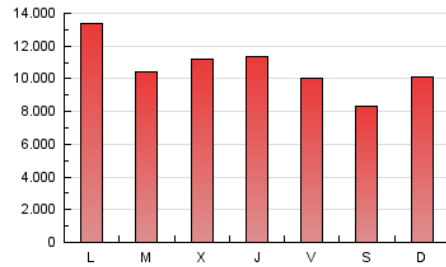
4. Gráficas (Nacional e Internacional)

4.1 Por día de la semana (promedio)

N. únicos / Visitas (x 100)



Páginas (x 100)



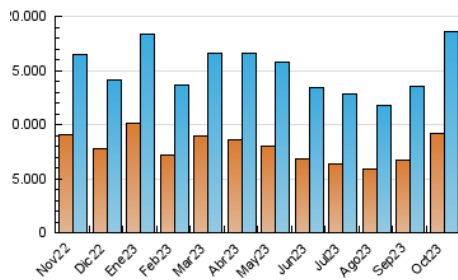
4.2 Por franja horaria (promedio)

Visitas\_ (x 1000)

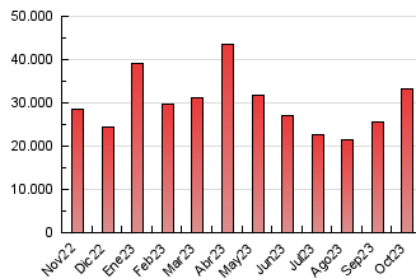
Páginas (x 1000)

4.3 Por meses

N. únicos / Visitas (x 1000)



Páginas (x 1000)





## INFORMACION Y CONTROL DE PUBLICACIONES, S.A.

Velázquez, 46, 1ª Drcha - Tel. 91 435 00 32 Fax 91 435 96 05 - 28001 - MADRID  
 Av. Diagonal 497, 5a planta - Tel 93 439 24 18 Fax 93 419 25 34 - 08029 - BARCELONA

### Anexo - Tráfico Nacional

**Título:** DIARIO DE SEVILLA  
**URL Primaria:** http://www.diariodesevilla.es  
**Editor:** Editorial Andaluza de Periódicos Independientes, S.A.  
**Domicilio:** Rioja, 13, 1º  
**Ciudad:** 41001 SEVILLA  
**Teléfono:** 954 50 62 00  
**Fax:** 954 50 62 22  
**E-mail:** Diariodesevilla@diariodesevilla.es  
**Clasificación:** Noticias e Información  
**Sub-Clasificación:** Noticias globales y actualidad

# Diario de Sevilla

#### 1. Cifras totales y promedios (Nacional)

MES - AÑO	NAVEGADORES UNICOS	VISITAS	PAGINAS
Octubre - 2023	7.748.761	16.600.459	30.252.515
<b>PROMEDIO DIARIO</b>	<b>441.351</b>	<b>535.499</b>	<b>975.888</b>
<b>PROMEDIO LUNES-VIERNES</b>	475.433	573.904	1.031.984
<b>PROMEDIO SABADO-DOMINGO</b>	358.039	441.619	838.763
<b>PAGINAS / VISITAS</b>	1,82		
<b>DURACION MEDIA VISITAS</b>	0:03:37		
<b>TIEMPO INTERACCIÓN MEDIO</b>	0:02:05		

#### 2. Secciones (Nacional)

	PAGINAS	%
<b>HOME</b>	3.531.033	11.67 %
<b>RESTO</b>	26.721.482	88.33 %

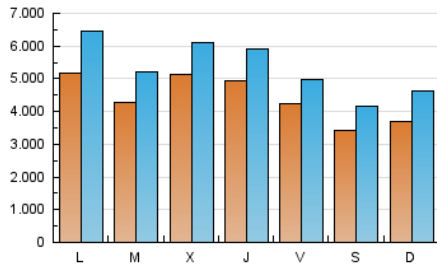
#### 3. Por día del mes (Nacional)

Día	N. únicos	Visitas	Páginas	Día	N. únicos	Visitas	Páginas	Día	N. únicos	Visitas	Páginas
<b>1</b>	323.886	402.902	920.179	<b>11</b>	421.649	518.710	966.125	<b>21</b>	318.572	386.825	633.458
<b>2</b>	348.640	423.699	959.558	<b>12</b>	396.348	460.910	888.309	<b>22</b>	395.379	501.245	972.085
<b>3</b>	340.785	415.237	757.872	<b>13</b>	452.517	517.790	1.054.146	<b>23</b>	435.204	534.667	1.113.004
<b>4</b>	358.338	429.783	785.911	<b>14</b>	411.181	506.587	920.164	<b>24</b>	333.131	409.328	750.601
<b>5</b>	457.092	534.464	977.181	<b>15</b>	509.718	632.793	1.134.594	<b>25</b>	369.496	449.548	848.149
<b>6</b>	413.979	499.378	875.377	<b>16</b>	1.148.048	1.457.408	2.550.015	<b>26</b>	378.960	468.808	792.421
<b>7</b>	340.031	421.539	713.337	<b>17</b>	776.148	958.251	1.621.096	<b>27</b>	343.253	412.044	731.423
<b>8</b>	311.999	383.491	716.290	<b>18</b>	908.000	1.039.378	1.484.068	<b>28</b>	299.723	355.135	650.495
<b>9</b>	361.141	453.542	820.717	<b>19</b>	747.654	893.635	1.513.827	<b>29</b>	311.865	384.051	888.265
<b>10</b>	389.803	475.614	854.851	<b>20</b>	478.351	558.452	964.477	<b>30</b>	299.033	367.643	707.835
								<b>31</b>	301.946	347.602	686.685

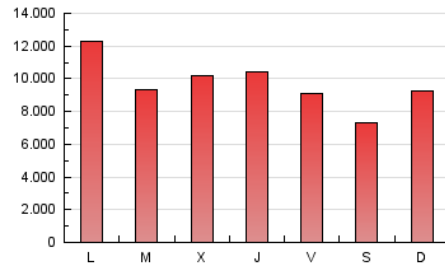
#### 4. Gráficas (Nacional)

##### 4.1 Por día de la semana (promedio)

N. únicos / Visitas (x 100)



Páginas (x 100)



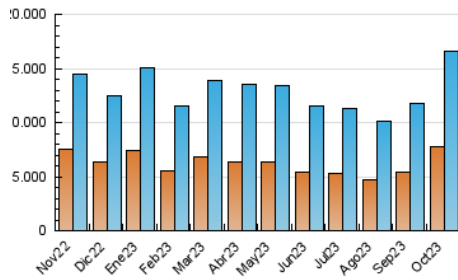
##### 4.2 Por franja horaria (promedio)

Visitas\_ (x 1000)

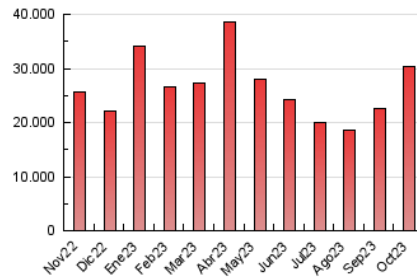
Páginas (x 1000)

##### 4.3 Por meses

N. únicos / Visitas (x 1000)



Páginas (x 1000)



## 5. Observaciones

Este Medio Electrónico de Comunicación ha sido medido por la herramienta Google Analytics de Google (GA4)

## 6. Definiciones básicas (Para más información ver Normas Técnicas para el Control de los Medios Electrónicos de Comunicación)

### Página Vista:

Conjunto de ficheros enviado a un usuario como resultado de una petición del mismo recibida por el servidor. Cuando la página está formada por varios marcos (frames), el conjunto de los mismos tendrá, a efectos de cómputo, la consideración de una página unitaria.

### Visita:

Una secuencia ininterrumpida de páginas servidas a un usuario válido. Si dicho usuario no realiza peticiones de páginas en un periodo de tiempo (30 min) la siguiente petición constituirá el inicio de una nueva visita.

### Navegador Único:

Total de combinaciones únicas de una dirección IP y un identificador adicional. Los medios pueden utilizar cookies o el Identificador de Alta de registro.

### Duración Página Vista:

Tiempo acumulado en segundos de todas las páginas vistas (en visitas de dos o más páginas vistas), dividido por el número total de páginas vistas.

### Duración Visita:

Tiempo en segundos de todas las visitas de dos o más páginas vistas, dividido por el número total de visitas de dos o más páginas vistas.

### Tráfico nacional:

Audiencia/difusión correspondiente a España medida en base a los datos de las direcciones IP registradas por el sistema de medición.

## 7. Opinión

De OJDinteractiva, la división de INFORMACIÓN Y CONTROL DE PUBLICACIONES S.A.:

Hemos examinado la información facilitada por el editor del medio electrónico para el periodo que comprende la presente certificación.

Nuestro examen se ha realizado de acuerdo con las normas y procedimientos establecidos en las Normas Técnicas para el Control de los Medios Electrónicos de Comunicación.

En nuestra opinión, la presente acta presenta razonablemente la difusión/audiencia registrada por este medio electrónico.

### ADVERTENCIA:

El trabajo de OJDinteractiva, la división de INFORMACIÓN Y CONTROL DE PUBLICACIONES S.A (INTROL) se limita a la realización de pruebas para la revisión de los datos de recuento suministrados por el editor con la finalidad de expresar una opinión sobre la razonabilidad de dichos datos de acuerdo con las Normas Técnicas para el control de los MEC.

Por tanto, INTROL no acepta responsabilidad alguna por las inexactitudes o errores que puedan existir en los datos de recuento. Tampoco acepta ninguna responsabilidad por la falsedad en los datos de recuento recibidos del editor, ni por otros datos de medición que no están incluidos en el análisis.

Noviembre - 2023

OJDinteractiva