



INFORMACION Y CONTROL DE PUBLICACIONES, S.A.

Velázquez, 46, 1º Drcha - Tel. 91 435 00 32 Fax 91 435 96 05 - 28001 - MADRID
Av. Diagonal 497, 5a planta - Tel 93 439 24 18 Fax 93 419 25 34 - 08029 - BARCELONA

Título: DIARIO DE SEVILLA
URL Primaria: http://www.diariodesevilla.es
Editor: Editorial Andaluza de Periódicos Independientes, S.A.
Domicilio: Rioja, 13, 1º
Ciudad: 41001 SEVILLA
Teléfono: 954 50 62 00
Fax: 954 50 62 22
E-mail: Diariodesevilla@diariodesevilla.es
Clasificación: Noticias e Información
Sub-Clasificación: Noticias globales y actualidad

Diario de Sevilla

1. Cifras totales y promedios (Nacional e Internacional)

MES - AÑO	NAVEGADORES UNICOS	VISITAS	PAGINAS
Octubre - 2022	7.469.775	14.985.683	31.741.520
PROMEDIO DIARIO	404.612	483.409	1.023.920
PROMEDIO LUNES-VIERNES	419.253	500.195	1.009.229
PROMEDIO SABADO-DOMINGO	373.867	448.160	1.054.771
PAGINAS / VISITAS	2,12		
DURACION MEDIA VISITAS	0:02:47		
DURACION MEDIA PAGINAS	0:02:29		

2. Secciones (Nacional e Internacional)

	PAGINAS	%
HOME	4.082.482	12.86 %
RESTO	27.659.038	87.14 %

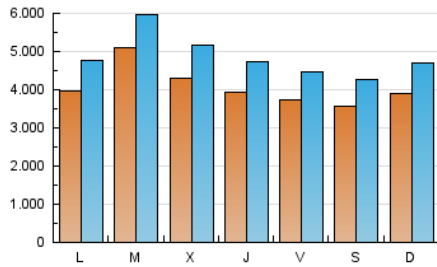
3. Por día del mes (Nacional e Internacional)

Día	N. únicos	Visitas	Páginas	Día	N. únicos	Visitas	Páginas	Día	N. únicos	Visitas	Páginas
1	329.982	404.740	1.531.565	11	827.168	934.231	1.486.480	21	361.687	442.180	826.451
2	389.293	471.093	1.280.172	12	447.319	532.960	986.449	22	351.680	426.228	733.002
3	384.956	471.157	1.119.164	13	368.083	446.301	1.174.563	23	433.608	516.621	961.482
4	381.241	460.452	956.895	14	359.069	425.600	1.130.239	24	390.580	464.391	892.896
5	387.630	473.613	1.102.643	15	356.431	428.605	987.133	25	413.043	498.512	936.017
6	416.686	511.271	1.135.296	16	358.368	436.434	1.038.642	26	461.341	545.264	966.930
7	337.326	419.486	859.231	17	365.209	436.887	1.106.947	27	404.040	478.745	863.559
8	332.260	398.042	937.329	18	416.369	488.289	1.027.153	28	431.251	497.608	847.664
9	322.938	400.687	1.264.643	19	423.999	513.186	967.463	29	419.927	481.071	870.062
10	467.538	558.683	1.143.914	20	379.326	455.454	877.587	30	444.180	518.077	943.677
								31	380.459	449.815	786.272

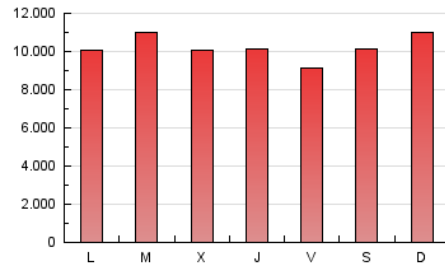
4. Gráficas (Nacional e Internacional)

4.1 Por día de la semana (promedio)

N. únicos / Visitas (x 100)

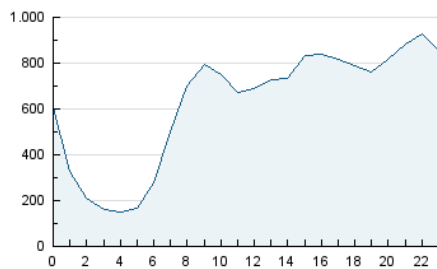


Páginas (x 100)

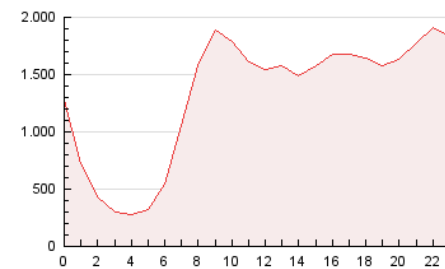


4.2 Por franja horaria (promedio)

Visitas_ (x 1000)

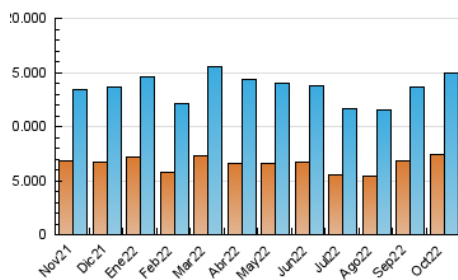


Páginas (x 1000)

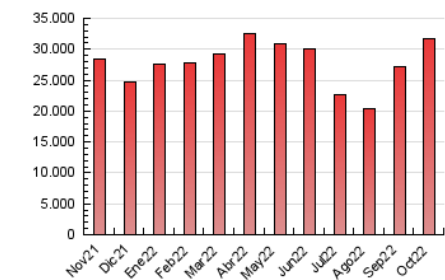


4.3 Por meses

N. únicos / Visitas (x 1000)



Páginas (x 1000)





INFORMACION Y CONTROL DE PUBLICACIONES, S.A.

Velázquez, 46, 1º Drcha - Tel. 91 435 00 32 Fax 91 435 96 05 - 28001 - MADRID
Av. Diagonal 497, 5a planta - Tel 93 439 24 18 Fax 93 419 25 34 - 08029 - BARCELONA

Anexo - Tráfico Nacional

Título: DIARIO DE SEVILLA
URL Primaria: http://www.diariodesevilla.es
Editor: Editorial Andaluza de Periódicos Independientes, S.A.
Domicilio: Rioja, 13, 1º
Ciudad: 41001 SEVILLA
Teléfono: 954 50 62 00
Fax: 954 50 62 22
E-mail: Diariodesevilla@diariodesevilla.es
Clasificación: Noticias e Información
Sub-Clasificación: Noticias globales y actualidad

Diario de Sevilla

1. Cifras totales y promedios (Nacional)

MES - AÑO	NAVEGADORES UNICOS	VISITAS	PAGINAS
Octubre - 2022	6.078.721	13.093.152	28.870.299
PROMEDIO DIARIO	348.469	422.360	931.300
PROMEDIO LUNES-VIERNES	363.250	439.039	915.297
PROMEDIO SABADO-DOMINGO	317.429	387.334	964.907
PAGINAS / VISITAS	2,20		
DURACION MEDIA VISITAS	0:02:51		
DURACION MEDIA PAGINAS	0:02:22		

2. Secciones (Nacional)

	PAGINAS	%
HOME	3.952.294	13.69 %
RESTO	24.918.005	86.31 %

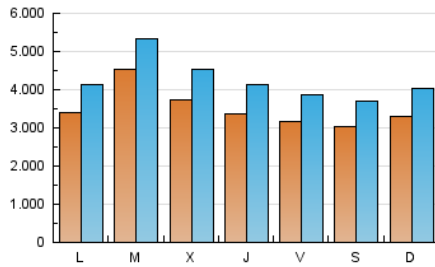
3. Por día del mes (Nacional)

Día	N. únicos	Visitas	Páginas	Día	N. únicos	Visitas	Páginas	Día	N. únicos	Visitas	Páginas
1	293.279	366.168	1.465.765	11	771.712	873.564	1.393.570	21	299.811	378.007	731.960
2	334.342	412.622	1.192.453	12	380.245	461.449	880.318	22	293.263	364.495	647.095
3	343.794	424.191	1.041.914	13	302.638	374.072	1.062.963	23	370.109	446.524	862.523
4	345.960	421.015	888.536	14	295.558	359.161	1.025.511	24	328.890	395.658	791.588
5	356.553	438.102	1.035.030	15	290.882	357.423	881.347	25	349.332	426.928	831.010
6	377.656	467.304	1.055.648	16	295.050	366.574	937.487	26	401.998	477.919	868.423
7	296.158	373.555	783.322	17	295.795	362.027	995.819	27	355.539	423.605	781.553
8	279.941	342.750	851.843	18	349.329	417.234	922.059	28	373.505	435.942	756.469
9	273.861	345.874	1.178.970	19	358.029	441.178	859.537	29	365.495	422.934	788.382
10	410.178	496.340	1.048.312	20	314.566	386.375	775.289	30	378.065	447.971	843.203
								31	320.996	386.191	692.400

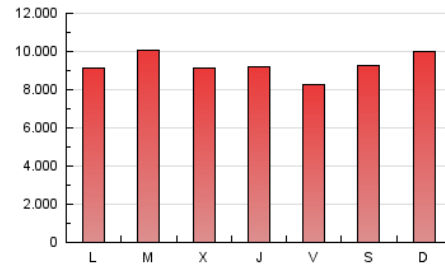
4. Gráficas (Nacional)

4.1 Por día de la semana (promedio)

N. únicos / Visitas (x 100)

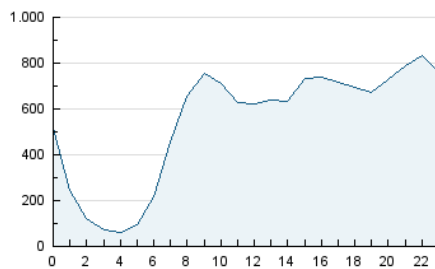


Páginas (x 100)

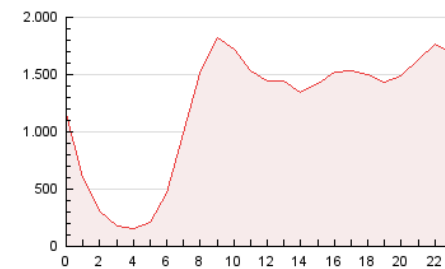


4.2 Por franja horaria (promedio)

Visitas_ (x 1000)

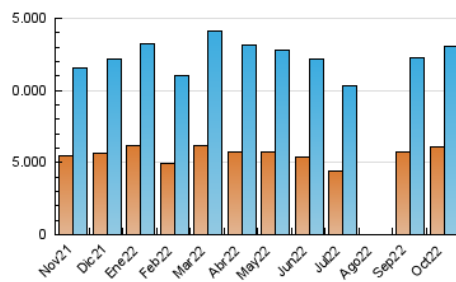


Páginas (x 1000)

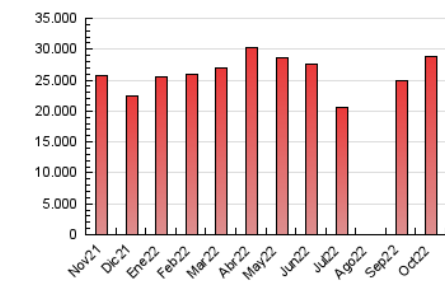


4.3 Por meses

N. únicos / Visitas (x 1000)



Páginas (x 1000)



5. Observaciones

Este Medio Electrónico de Comunicación ha sido medido por la herramienta Google Analytics de Google (Universal Analytics)

6. Definiciones básicas (Para más información ver Normas Técnicas para el Control de los Medios Electrónicos de Comunicación)

Página Vista:

Conjunto de ficheros enviado a un usuario como resultado de una petición del mismo recibida por el servidor. Cuando la página está formada por varios marcos (frames), el conjunto de los mismos tendrá, a efectos de cómputo, la consideración de una página unitaria.

Visita:

Una secuencia ininterrumpida de páginas servidas a un usuario válido. Si dicho usuario no realiza peticiones de páginas en un periodo de tiempo (30 min) la siguiente petición constituirá el inicio de una nueva visita.

Navegador Único:

Total de combinaciones únicas de una dirección IP y un identificador adicional. Los medios pueden utilizar cookies o el Identificador de Alta de registro.

Duración Página Vista:

Tiempo acumulado en segundos de todas las páginas vistas (en visitas de dos o más páginas vistas), dividido por el número total de páginas vistas.

Duración Visita:

Tiempo en segundos de todas las visitas de dos o más páginas vistas, dividido por el número total de visitas de dos o más páginas vistas.

Tráfico nacional:

Audiencia/difusión correspondiente a España medida en base a los datos de las direcciones IP registradas por el sistema de medición.

7. Opinión

De OJDinteractiva, la división de INFORMACIÓN Y CONTROL DE PUBLICACIONES S.A.:

Hemos examinado la información facilitada por el editor del medio electrónico para el periodo que comprende la presente certificación.

Nuestro examen se ha realizado de acuerdo con las normas y procedimientos establecidos en las Normas Técnicas para el Control de los Medios Electrónicos de Comunicación.

En nuestra opinión, la presente acta presenta razonablemente la difusión/audiencia registrada por este medio electrónico.

ADVERTENCIA:

El trabajo de OJDinteractiva, la división de INFORMACIÓN Y CONTROL DE PUBLICACIONES S.A (INTROL) se limita a la realización de pruebas para la revisión de los datos de recuento suministrados por el editor con la finalidad de expresar una opinión sobre la razonabilidad de dichos datos de acuerdo con las Normas Técnicas para el control de los MEC. Por tanto, INTROL no acepta responsabilidad alguna por las inexactitudes o errores que puedan existir en los datos de recuento. Tampoco acepta ninguna responsabilidad por la falsedad en los datos de recuento recibidos del editor, ni por otros datos de medición que no están incluidos en el análisis.

Noviembre - 2022

OJDinteractiva