



## INFORMACION Y CONTROL DE PUBLICACIONES, S.A.

Velázquez, 46, 1º Drcha - Tel. 91 435 00 32 Fax 91 435 96 05 - 28001 - MADRID  
Av. Diagonal 497, 5a planta - Tel 93 439 24 18 Fax 93 419 25 34 - 08029 - BARCELONA

**Título:** DIARIO DE SEVILLA  
**URL Primaria:** http://www.diariodesevilla.es  
**Editor:** Editorial Andaluza de Periódicos Independientes, S.A.  
**Domicilio:** Rioja, 13, 1º  
**Ciudad:** 41001 SEVILLA  
**Teléfono:** 954 50 62 00  
**Fax:** 954 50 62 22  
**E-mail:** Diariodesevilla@diariodesevilla.es  
**Clasificación:** Noticias e Información  
**Sub-Clasificación:** Noticias globales y actualidad

# Diario de Sevilla

### 1. Cifras totales y promedios (Nacional e Internacional)

MES - AÑO	NAVEGADORES UNICOS	VISITAS	PAGINAS
Junio - 2026	2.955.792	6.979.994	14.060.103
<b>PROMEDIO DIARIO</b>	<b>171.992</b>	<b>227.108</b>	<b>468.670</b>
<b>PROMEDIO LUNES-VIERNES</b>	179.506	236.773	488.084
<b>PROMEDIO SABADO-DOMINGO</b>	151.329	200.527	415.281
<b>PAGINAS / VISITAS</b>	2,06		
<b>DURACION MEDIA VISITAS</b>	0:03:46		
<b>TIEMPO INTERACCIÓN MEDIO</b>	0:01:51		

### 2. Secciones (Nacional e Internacional)

	PAGINAS	%
<b>HOME</b>	3.178.750	22.61 %
<b>RESTO</b>	10.881.353	77.39 %

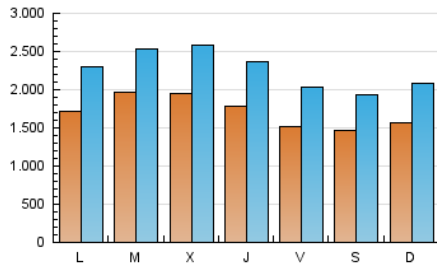
### 3. Por día del mes (Nacional e Internacional)

Día	N. únicos	Visitas	Páginas	Día	N. únicos	Visitas	Páginas	Día	N. únicos	Visitas	Páginas
<b>1</b>	212.925	286.233	589.260	<b>11</b>	198.109	263.877	508.308	<b>21</b>	150.844	199.564	393.003
<b>2</b>	271.292	342.335	609.518	<b>12</b>	158.079	213.810	420.261	<b>22</b>	147.103	202.444	545.548
<b>3</b>	253.322	345.252	578.163	<b>13</b>	164.255	211.418	363.502	<b>23</b>	167.936	217.286	573.708
<b>4</b>	196.221	256.808	581.355	<b>14</b>	149.955	201.192	444.131	<b>24</b>	166.236	218.305	437.334
<b>5</b>	144.658	187.708	549.474	<b>15</b>	175.158	230.899	465.418	<b>25</b>	149.053	202.947	465.249
<b>6</b>	130.192	172.610	424.645	<b>16</b>	184.520	237.570	448.587	<b>26</b>	140.296	194.959	369.930
<b>7</b>	134.534	180.747	494.179	<b>17</b>	182.068	237.553	436.563	<b>27</b>	129.118	173.215	310.884
<b>8</b>	154.540	207.254	429.889	<b>18</b>	170.774	224.435	472.888	<b>28</b>	189.437	250.738	473.353
<b>9</b>	202.425	250.445	461.630	<b>19</b>	165.388	218.257	471.739	<b>29</b>	169.181	221.573	427.803
<b>10</b>	178.827	231.124	462.254	<b>20</b>	162.299	214.733	418.554	<b>30</b>	161.027	217.940	432.973

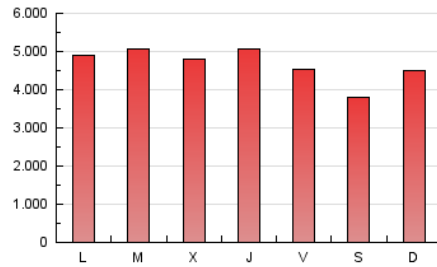
#### 4. Gráficas (Nacional e Internacional)

##### 4.1 Por día de la semana (promedio)

N. únicos / Visitas (x 100)

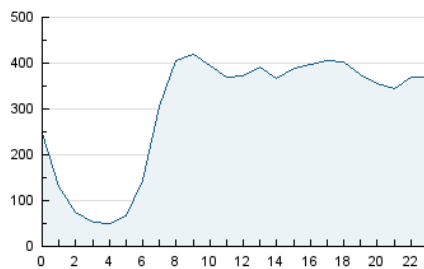


Páginas (x 100)

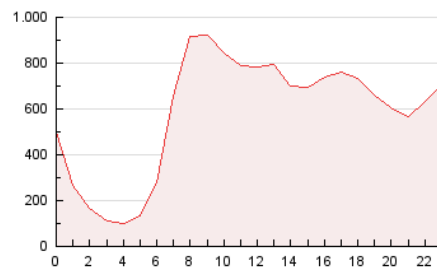


##### 4.2 Por franja horaria (promedio)

Visitas\_ (x 1000)

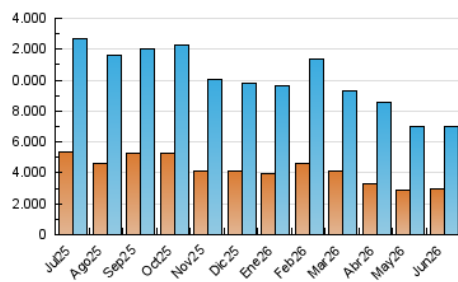


Páginas (x 1000)

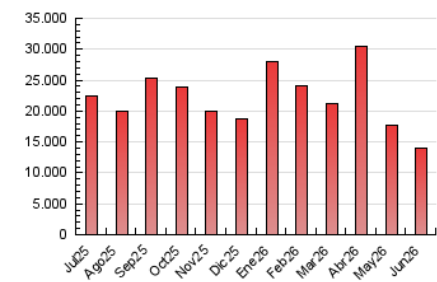


##### 4.3 Por meses

N. únicos / Visitas (x 1000)



Páginas (x 1000)





## INFORMACION Y CONTROL DE PUBLICACIONES, S.A.

Velázquez, 46, 1ª Drcha - Tel. 91 435 00 32 Fax 91 435 96 05 - 28001 - MADRID  
Av. Diagonal 497, 5a planta - Tel 93 439 24 18 Fax 93 419 25 34 - 08029 - BARCELONA

### Anexo - Tráfico Nacional

**Título:** DIARIO DE SEVILLA  
**URL Primaria:** http://www.diariodesevilla.es  
**Editor:** Editorial Andaluza de Periódicos Independientes, S.A.  
**Domicilio:** Rioja, 13, 1º  
**Ciudad:** 41001 SEVILLA  
**Teléfono:** 954 50 62 00  
**Fax:** 954 50 62 22  
**E-mail:** Diariodesevilla@diariodesevilla.es  
**Clasificación:** Noticias e Información  
**Sub-Clasificación:** Noticias globales y actualidad

# Diario de Sevilla

#### 1. Cifras totales y promedios (Nacional)

MES - AÑO	NAVEGADORES UNICOS	VISITAS	PAGINAS
Junio - 2026	2.540.775	6.409.158	13.164.721
<b>PROMEDIO DIARIO</b>	<b>156.963</b>	<b>210.541</b>	<b>438.824</b>
<b>PROMEDIO LUNES-VIERNES</b>	163.831	219.480	457.489
<b>PROMEDIO SABADO-DOMINGO</b>	138.077	185.961	387.495
<b>PAGINAS / VISITAS</b>	2,08		
<b>DURACION MEDIA VISITAS</b>	0:03:55		
<b>TIEMPO INTERACCIÓN MEDIO</b>	0:02:05		

#### 2. Secciones (Nacional)

	PAGINAS	%
<b>HOME</b>	3.094.805	23.51 %
<b>RESTO</b>	10.069.916	76.49 %

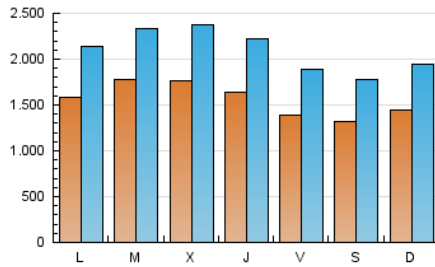
#### 3. Por día del mes (Nacional)

Día	N. únicos	Visitas	Páginas	Día	N. únicos	Visitas	Páginas	Día	N. únicos	Visitas	Páginas
<b>1</b>	199.481	269.342	562.256	<b>11</b>	185.935	250.789	483.238	<b>21</b>	136.334	184.659	363.618
<b>2</b>	253.691	324.817	580.910	<b>12</b>	147.930	199.904	397.223	<b>22</b>	134.198	187.294	516.501
<b>3</b>	240.177	329.079	553.560	<b>13</b>	145.269	191.212	329.618	<b>23</b>	156.758	206.156	541.614
<b>4</b>	183.553	244.127	557.101	<b>14</b>	135.144	184.855	417.351	<b>24</b>	154.994	205.918	414.343
<b>5</b>	132.140	174.672	522.313	<b>15</b>	160.544	214.169	440.445	<b>25</b>	138.391	190.187	430.040
<b>6</b>	119.850	161.120	397.698	<b>16</b>	160.363	212.533	406.808	<b>26</b>	130.514	184.256	346.910
<b>7</b>	125.110	170.476	471.164	<b>17</b>	154.133	207.215	388.343	<b>27</b>	119.676	162.791	286.988
<b>8</b>	142.372	192.073	407.717	<b>18</b>	150.383	201.769	431.482	<b>28</b>	179.377	238.111	450.115
<b>9</b>	172.783	219.836	418.584	<b>19</b>	145.754	196.857	437.539	<b>29</b>	157.070	207.433	401.210
<b>10</b>	155.569	205.760	423.660	<b>20</b>	143.854	194.467	383.408	<b>30</b>	147.541	204.364	402.964

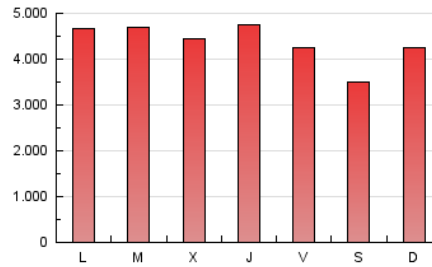
#### 4. Gráficas (Nacional)

##### 4.1 Por día de la semana (promedio)

N. únicos / Visitas (x 100)

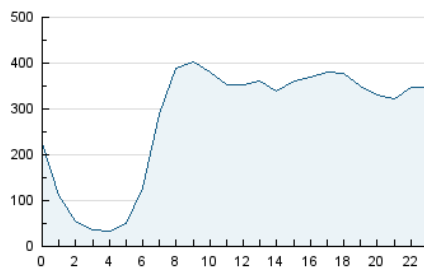


Páginas (x 100)

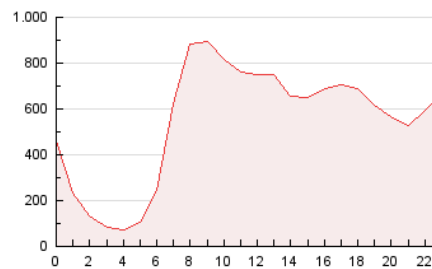


##### 4.2 Por franja horaria (promedio)

Visitas\_ (x 1000)

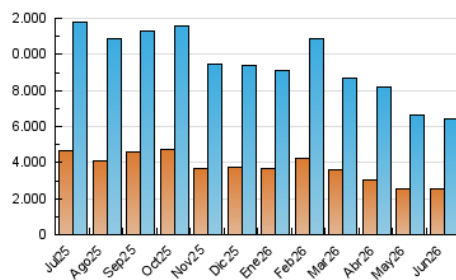


Páginas (x 1000)

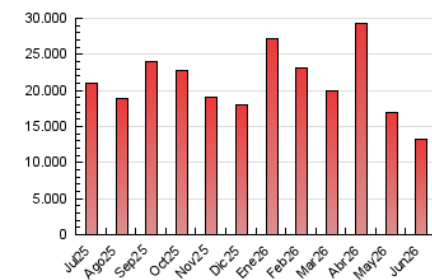


##### 4.3 Por meses

N. únicos / Visitas (x 1000)



Páginas (x 1000)



## 5. Observaciones

Este Medio Electrónico de Comunicación ha sido medido por la herramienta Google Analytics de Google (GA4).

## 6. Definiciones básicas (Para más información ver Normas Técnicas para el Control de los Medios Electrónicos de Comunicación)

### Página Vista:

Conjunto de ficheros enviado a un usuario como resultado de una petición del mismo recibida por el servidor. Cuando la página está formada por varios marcos (frames), el conjunto de los mismos tendrá, a efectos de cómputo, la consideración de una página unitaria.

### Visita:

Una secuencia ininterrumpida de páginas servidas a un usuario válido. Si dicho usuario no realiza peticiones de páginas en un periodo de tiempo (30 min) la siguiente petición constituirá el inicio de una nueva visita.

### Navegador Único:

Total de combinaciones únicas de una dirección IP y un identificador adicional. Los medios pueden utilizar cookies o el Identificador de Alta de registro.

### Duración Página Vista:

Tiempo acumulado en segundos de todas las páginas vistas (en visitas de dos o más páginas vistas), dividido por el número total de páginas vistas.

### Duración Visita:

Tiempo en segundos de todas las visitas de dos o más páginas vistas, dividido por el número total de visitas de dos o más páginas vistas.

### Tráfico nacional:

Audiencia/difusión correspondiente a España medida en base a los datos de las direcciones IP registradas por el sistema de medición.

## 7. Opinión

De OJDinteractiva, la división de INFORMACIÓN Y CONTROL DE PUBLICACIONES S.A.:

Hemos examinado la información facilitada por el editor del medio electrónico para el periodo que comprende la presente certificación.

Nuestro examen se ha realizado de acuerdo con las normas y procedimientos establecidos en las Normas Técnicas para el Control de los Medios Electrónicos de Comunicación.

En nuestra opinión, la presente acta presenta razonablemente la difusión/audiencia registrada por este medio electrónico.

### ADVERTENCIA:

El trabajo de OJDinteractiva, la división de INFORMACIÓN Y CONTROL DE PUBLICACIONES S.A (INTROL) se limita a la realización de pruebas para la revisión de los datos de recuento suministrados por el editor con la finalidad de expresar una opinión sobre la razonabilidad de dichos datos de acuerdo con las Normas Técnicas para el control de los MEC.

Por tanto, INTROL no acepta responsabilidad alguna por las inexactitudes o errores que puedan existir en los datos de recuento. Tampoco acepta ninguna responsabilidad por la falsedad en los datos de recuento recibidos del editor, ni por otros datos de medición que no están incluidos en el análisis.

Julio - 2026

OJDinteractiva