



INFORMACION Y CONTROL DE PUBLICACIONES, S.A.

Velázquez, 46, 1º Drcha - Tel. 91 435 00 32 Fax 91 435 96 05 - 28001 - MADRID
Av. Diagonal 497, 5a planta - Tel 93 439 24 18 Fax 93 419 25 34 - 08029 - BARCELONA

Título: DIARIO DE SEVILLA
URL Primaria: http://www.diariodesevilla.es
Editor: Editorial Andaluza de Periódicos Independientes, S.A.
Domicilio: Rioja, 13, 1º
Ciudad: 41001 SEVILLA
Teléfono: 954 50 62 00
Fax: 954 50 62 22
E-mail: Diariodesevilla@diariodesevilla.es
Clasificación: Noticias e Información
Sub-Clasificación: Noticias globales y actualidad

Diario de Sevilla

1. Cifras totales y promedios (Nacional e Internacional)

MES - AÑO	NAVEGADORES UNICOS	VISITAS	PAGINAS
Junio - 2022	6.705.055	13.762.337	30.114.147
PROMEDIO DIARIO	367.400	458.745	1.003.805
PROMEDIO LUNES-VIERNES	382.815	476.195	1.002.067
PROMEDIO SABADO-DOMINGO	325.006	410.756	1.008.585
PAGINAS / VISITAS	2,19		
DURACION MEDIA VISITAS	0:03:07		
DURACION MEDIA PAGINAS	0:02:38		

2. Secciones (Nacional e Internacional)

	PAGINAS	%
HOME	4.253.126	14.12 %
RESTO	25.861.021	85.88 %

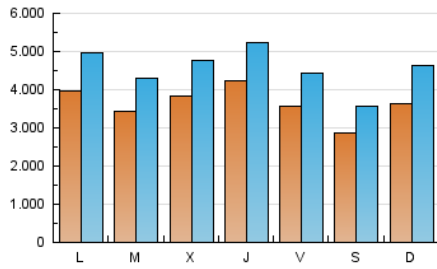
3. Por día del mes (Nacional e Internacional)

Día	N. únicos	Visitas	Páginas	Día	N. únicos	Visitas	Páginas	Día	N. únicos	Visitas	Páginas
1	360.432	446.104	1.027.591	11	337.103	412.796	902.549	21	304.920	390.931	757.087
2	395.572	490.306	1.020.567	12	395.706	503.984	2.340.964	22	423.827	512.160	1.031.250
3	319.402	388.278	741.943	13	452.168	553.884	1.178.160	23	524.373	636.000	1.124.967
4	248.206	306.515	556.145	14	404.601	506.551	1.045.309	24	376.953	461.046	1.465.991
5	315.518	390.732	705.196	15	360.593	455.750	944.342	25	299.494	365.909	807.968
6	469.182	586.311	1.123.809	16	331.222	421.651	1.073.882	26	297.621	368.292	781.585
7	371.977	463.399	882.837	17	323.257	421.940	1.722.371	27	337.110	426.908	827.318
8	472.982	585.998	1.017.910	18	268.307	344.537	684.422	28	288.632	362.998	711.452
9	609.897	734.287	1.167.659	19	438.094	593.285	1.289.853	29	299.371	378.291	740.684
10	408.327	497.337	859.719	20	323.768	424.757	871.545	30	263.373	331.400	709.072

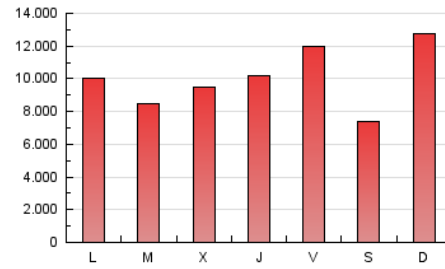
4. Gráficas (Nacional e Internacional)

4.1 Por día de la semana (promedio)

N. únicos / Visitas (x 100)

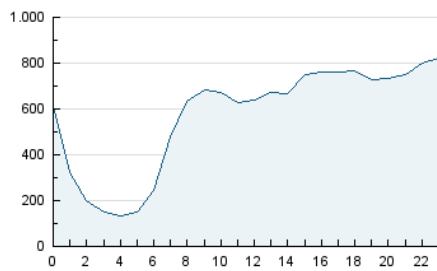


Páginas (x 100)

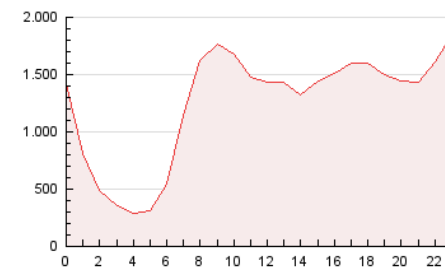


4.2 Por franja horaria (promedio)

Visitas_ (x 1000)

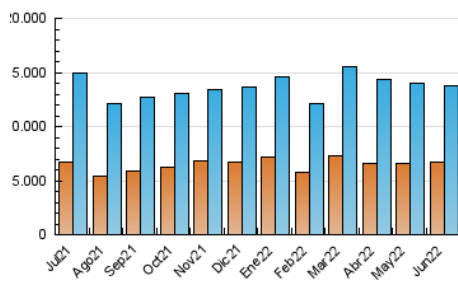


Páginas (x 1000)

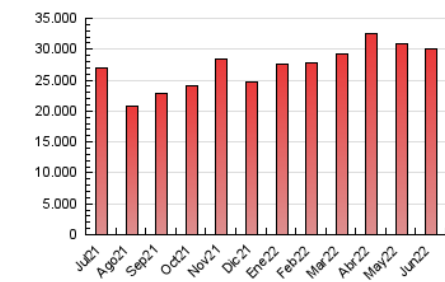


4.3 Por meses

N. únicos / Visitas (x 1000)



Páginas (x 1000)





INFORMACION Y CONTROL DE PUBLICACIONES, S.A.

Velázquez, 46, 1º Drcha - Tel. 91 435 00 32 Fax 91 435 96 05 - 28001 - MADRID
 Av. Diagonal 497, 5a planta - Tel 93 439 24 18 Fax 93 419 25 34 - 08029 - BARCELONA

Anexo - Tráfico Nacional

Título: DIARIO DE SEVILLA
URL Primaria: http://www.diariodesevilla.es
Editor: Editorial Andaluza de Periódicos Independientes, S.A.
Domicilio: Rioja, 13, 1º
Ciudad: 41001 SEVILLA
Teléfono: 954 50 62 00
Fax: 954 50 62 22
E-mail: Diariodesevilla@diariodesevilla.es
Clasificación: Noticias e Información
Sub-Clasificación: Noticias globales y actualidad

Diario de Sevilla

1. Cifras totales y promedios (Nacional)

MES - AÑO	NAVEGADORES UNICOS	VISITAS	PAGINAS
Junio - 2022	5.357.756	12.167.405	27.516.886
PROMEDIO DIARIO	319.706	405.580	917.230
PROMEDIO LUNES-VIERNES	332.293	419.964	911.090
PROMEDIO SABADO-DOMINGO	285.091	366.026	934.113
PAGINAS / VISITAS	2,26		
DURACION MEDIA VISITAS	0:03:11		
DURACION MEDIA PAGINAS	0:02:31		

2. Secciones (Nacional)

	PAGINAS	%
HOME	4.126.113	14.99 %
RESTO	23.390.773	85.01 %

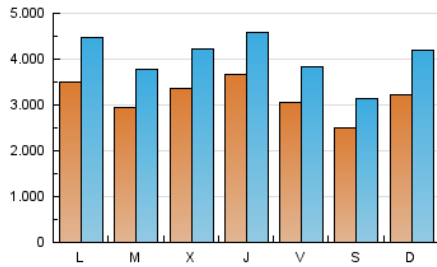
3. Por día del mes (Nacional)

Día	N. únicos	Visitas	Páginas	Día	N. únicos	Visitas	Páginas	Día	N. únicos	Visitas	Páginas
1	327.606	407.435	957.590	11	288.056	358.720	822.270	21	268.940	349.866	690.018
2	350.736	441.427	939.791	12	348.692	450.715	2.247.524	22	366.020	450.085	935.588
3	279.481	345.106	672.275	13	399.284	498.991	1.089.414	23	437.004	537.326	977.270
4	209.425	263.780	492.647	14	359.497	454.427	961.813	24	304.352	380.783	1.324.145
5	266.169	335.214	622.421	15	312.201	402.791	858.809	25	257.923	319.828	717.475
6	401.733	511.602	1.007.634	16	295.113	381.806	1.003.952	26	268.582	334.996	720.856
7	292.785	374.744	749.269	17	293.346	385.862	1.643.124	27	308.548	393.393	768.113
8	402.768	507.417	899.874	18	240.854	312.818	632.277	28	260.323	330.778	656.065
9	510.337	627.507	1.014.022	19	401.027	552.136	1.217.437	29	273.645	348.130	689.487
10	340.411	422.968	748.060	20	287.425	384.306	799.316	30	238.894	302.448	658.350

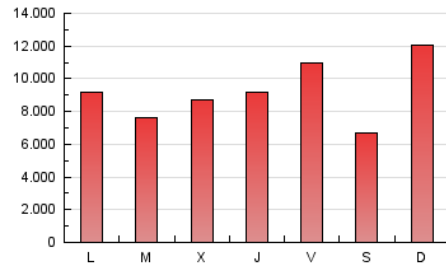
4. Gráficas (Nacional)

4.1 Por día de la semana (promedio)

N. únicos / Visitas (x 100)

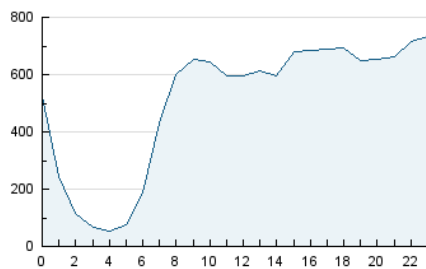


Páginas (x 100)

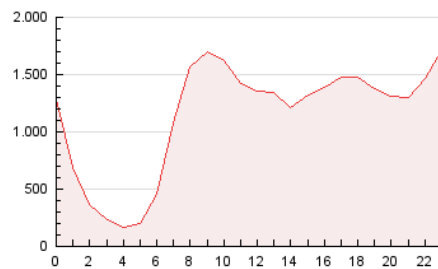


4.2 Por franja horaria (promedio)

Visitas_ (x 1000)

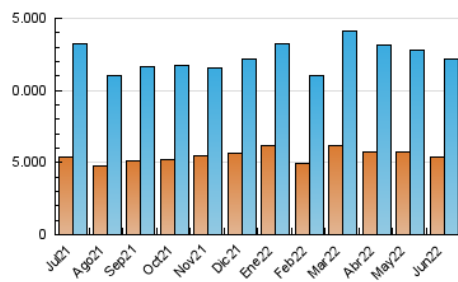


Páginas (x 1000)

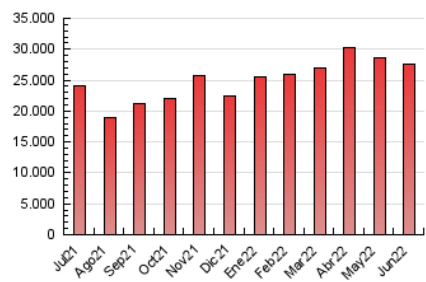


4.3 Por meses

N. únicos / Visitas (x 1000)



Páginas (x 1000)



5. Observaciones

Este Medio Electrónico de Comunicación ha sido medido por la herramienta Google Analytics de Google

6. Definiciones básicas (Para más información ver Normas Técnicas para el Control de los Medios Electrónicos de Comunicación)

Página Vista:

Conjunto de ficheros enviado a un usuario como resultado de una petición del mismo recibida por el servidor. Cuando la página está formada por varios marcos (frames), el conjunto de los mismos tendrá, a efectos de cómputo, la consideración de una página unitaria.

Visita:

Una secuencia ininterrumpida de páginas servidas a un usuario válido. Si dicho usuario no realiza peticiones de páginas en un periodo de tiempo (30 min) la siguiente petición constituirá el inicio de una nueva visita.

Navegador Único:

Total de combinaciones únicas de una dirección IP y un identificador adicional. Los medios pueden utilizar cookies o el Identificador de Alta de registro.

Duración Página Vista:

Tiempo acumulado en segundos de todas las páginas vistas (en visitas de dos o más páginas vistas), dividido por el número total de páginas vistas.

Duración Visita:

Tiempo en segundos de todas las visitas de dos o más páginas vistas, dividido por el número total de visitas de dos o más páginas vistas.

Tráfico nacional:

Audiencia/difusión correspondiente a España medida en base a los datos de las direcciones IP registradas por el sistema de medición.

7. Opinión

De OJDinteractiva, la división de INFORMACIÓN Y CONTROL DE PUBLICACIONES S.A.:

Hemos examinado la información facilitada por el editor del medio electrónico para el periodo que comprende la presente certificación.

Nuestro examen se ha realizado de acuerdo con las normas y procedimientos establecidos en las Normas Técnicas para el Control de los Medios Electrónicos de Comunicación.

En nuestra opinión, la presente acta presenta razonablemente la difusión/audiencia registrada por este medio electrónico.

ADVERTENCIA:

El trabajo de OJDinteractiva, la división de INFORMACIÓN Y CONTROL DE PUBLICACIONES S.A (INTROL) se limita a la realización de pruebas para la revisión de los datos de recuento suministrados por el editor con la finalidad de expresar una opinión sobre la razonabilidad de dichos datos de acuerdo con las Normas Técnicas para el control de los MEC. Por tanto, INTROL no acepta responsabilidad alguna por las inexactitudes o errores que puedan existir en los datos de recuento. Tampoco acepta ninguna responsabilidad por la falsedad en los datos de recuento recibidos del editor, ni por otros datos de medición que no están incluidos en el análisis.

Julio - 2022

OJDinteractiva