



INFORMACION Y CONTROL DE PUBLICACIONES, S.A.

Velázquez, 46, 1º Drcha - Tel. 91 435 00 32 Fax 91 435 96 05 - 28001 - MADRID
Av. Diagonal 497, 5a planta - Tel 93 439 24 18 Fax 93 419 25 34 - 08029 - BARCELONA

Título: DIARIO DE SEVILLA
URL Primaria: http://www.diariodesevilla.es
Editor: Editorial Andaluza de Periódicos Independientes, S.A.
Domicilio: Rioja, 13, 1º
Ciudad: 41001 SEVILLA
Teléfono: 954 50 62 00
Fax: 954 50 62 22
E-mail: Diariodesevilla@diariodesevilla.es
Clasificación: Noticias e Información
Sub-Clasificación: Noticias globales y actualidad

Diario de Sevilla

1. Cifras totales y promedios (Nacional e Internacional)

MES - AÑO	NAVEGADORES UNICOS	VISITAS	PAGINAS
Abril - 2026	3.314.459	8.605.608	30.436.315
PROMEDIO DIARIO	206.392	282.972	1.014.544
PROMEDIO LUNES-VIERNES	209.898	286.952	997.572
PROMEDIO SABADO-DOMINGO	196.752	272.026	1.061.218
PAGINAS / VISITAS	3,59		
DURACION MEDIA VISITAS	0:03:58		
TIEMPO INTERACCIÓN MEDIO	0:02:10		

2. Secciones (Nacional e Internacional)

	PAGINAS	%
HOME	3.602.448	11.84 %
RESTO	26.833.867	88.16 %

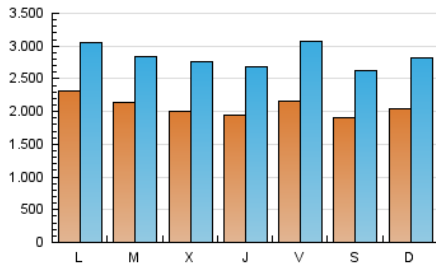
3. Por día del mes (Nacional e Internacional)

Día	N. únicos	Visitas	Páginas	Día	N. únicos	Visitas	Páginas	Día	N. únicos	Visitas	Páginas
1	257.195	379.432	1.112.859	11	189.606	253.434	560.361	21	284.638	372.337	1.368.501
2	207.954	316.831	958.482	12	206.856	275.988	775.036	22	216.707	289.985	2.007.232
3	219.275	352.633	1.078.126	13	223.910	296.266	703.611	23	246.470	329.509	1.876.821
4	160.060	228.197	761.195	14	212.280	285.451	572.413	24	259.405	355.801	2.324.365
5	196.995	279.058	1.050.111	15	176.924	240.448	585.811	25	212.214	288.988	1.897.290
6	204.839	271.584	1.057.478	16	199.185	271.589	814.429	26	189.142	266.323	1.451.459
7	184.119	244.710	655.681	17	208.151	279.062	1.002.274	27	202.807	264.975	1.396.245
8	182.390	239.817	584.663	18	197.701	277.772	903.888	28	173.342	232.679	710.582
9	161.529	219.116	477.716	19	221.441	306.449	1.090.400	29	172.432	232.602	544.971
10	175.101	241.569	475.949	20	296.061	389.899	1.152.779	30	153.040	206.652	485.587

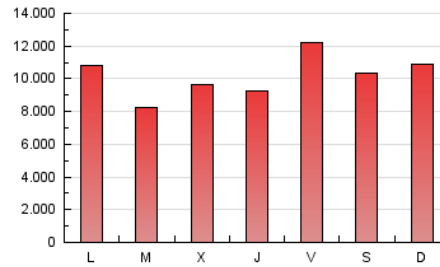
4. Gráficas (Nacional e Internacional)

4.1 Por día de la semana (promedio)

N. únicos / Visitas (x 100)

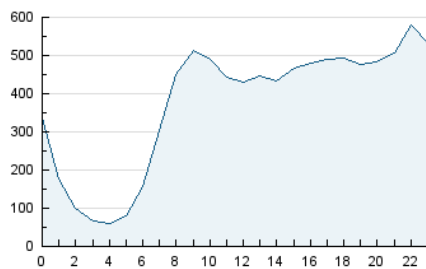


Páginas (x 100)

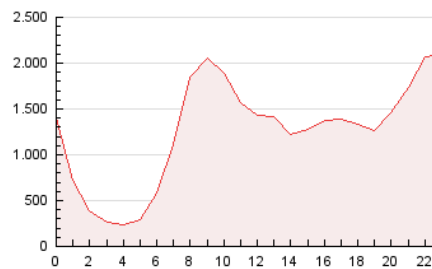


4.2 Por franja horaria (promedio)

Visitas_ (x 1000)

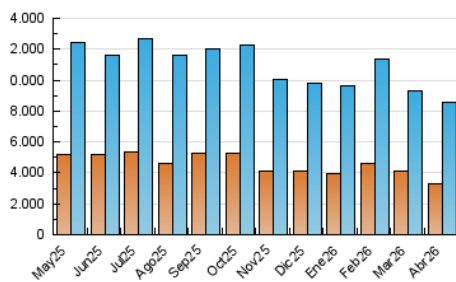


Páginas (x 1000)

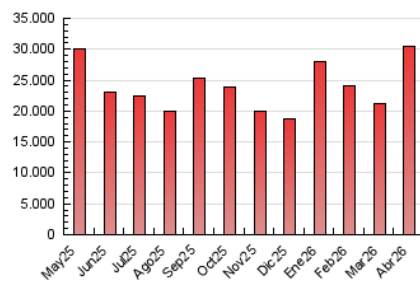


4.3 Por meses

N. únicos / Visitas (x 1000)



Páginas (x 1000)





INFORMACION Y CONTROL DE PUBLICACIONES, S.A.

Velázquez, 46, 1ª Drcha - Tel. 91 435 00 32 Fax 91 435 96 05 - 28001 - MADRID
 Av. Diagonal 497, 5a planta - Tel 93 439 24 18 Fax 93 419 25 34 - 08029 - BARCELONA

Anexo - Tráfico Nacional

Título: DIARIO DE SEVILLA
URL Primaria: http://www.diariodesevilla.es
Editor: Editorial Andaluza de Periódicos Independientes, S.A.
Domicilio: Rioja, 13, 1º
Ciudad: 41001 SEVILLA
Teléfono: 954 50 62 00
Fax: 954 50 62 22
E-mail: Diariodesevilla@diariodesevilla.es
Clasificación: Noticias e Información
Sub-Clasificación: Noticias globales y actualidad

Diario de Sevilla

1. Cifras totales y promedios (Nacional)

MES - AÑO	NAVEGADORES UNICOS	VISITAS	PAGINAS
Abril - 2026	3.002.972	8.188.259	29.312.198
PROMEDIO DIARIO	194.840	268.774	977.073
PROMEDIO LUNES-VIERNES	198.271	272.710	960.357
PROMEDIO SABADO-DOMINGO	185.405	257.949	1.023.042
PAGINAS / VISITAS	3,64		
DURACION MEDIA VISITAS	0:04:00		
TIEMPO INTERACCIÓN MEDIO	0:02:19		

2. Secciones (Nacional)

	PAGINAS	%
HOME	3.508.933	11.97 %
RESTO	25.803.265	88.03 %

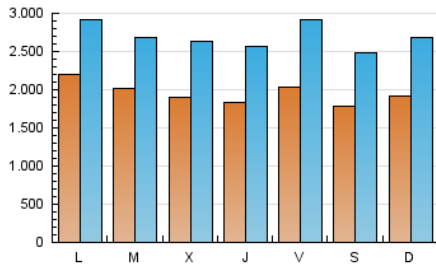
3. Por día del mes (Nacional)

Día	N. únicos	Visitas	Páginas	Día	N. únicos	Visitas	Páginas	Día	N. únicos	Visitas	Páginas
1	242.751	359.800	1.066.871	11	174.514	235.858	531.052	21	268.224	352.471	1.318.333
2	195.403	299.773	915.002	12	191.603	261.065	745.836	22	205.121	276.041	1.941.850
3	207.636	333.580	1.028.694	13	212.225	284.041	678.837	23	235.112	314.127	1.817.853
4	150.862	214.353	729.282	14	202.486	271.280	548.109	24	245.328	337.672	2.242.622
5	185.897	264.467	1.014.506	15	166.629	230.223	562.121	25	201.510	276.683	1.827.794
6	194.089	256.610	1.019.616	16	187.661	259.417	784.109	26	178.994	253.475	1.402.398
7	174.176	232.006	630.841	17	198.475	265.819	971.043	27	190.470	251.675	1.354.383
8	173.110	229.483	558.651	18	188.223	265.071	873.996	28	160.849	216.915	683.031
9	152.411	209.054	457.176	19	211.637	292.622	1.059.474	29	160.341	218.435	518.577
10	164.887	228.864	455.005	20	281.814	374.870	1.116.902	30	142.769	197.474	458.234

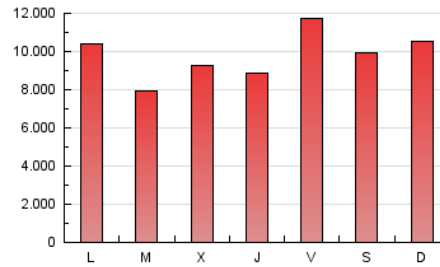
4. Gráficas (Nacional)

4.1 Por día de la semana (promedio)

N. únicos / Visitas (x 100)

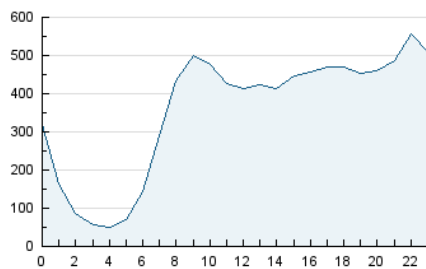


Páginas (x 100)

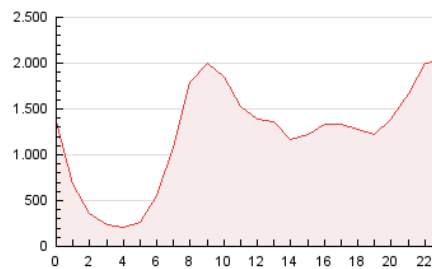


4.2 Por franja horaria (promedio)

Visitas_ (x 1000)

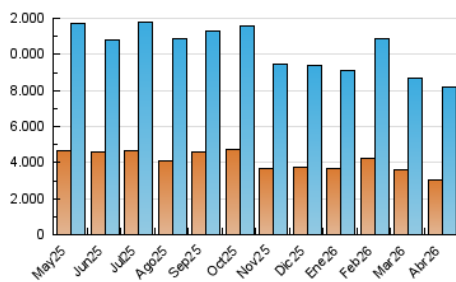


Páginas (x 1000)

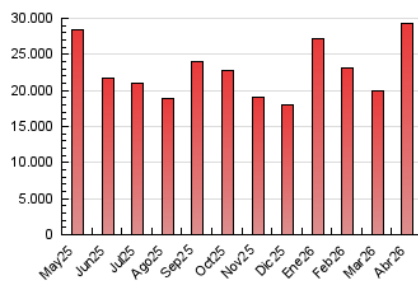


4.3 Por meses

N. únicos / Visitas (x 1000)



Páginas (x 1000)



5. Observaciones

Este Medio Electrónico de Comunicación ha sido medido por la herramienta Google Analytics de Google (GA4).

6. Definiciones básicas (Para más información ver Normas Técnicas para el Control de los Medios Electrónicos de Comunicación)

Página Vista:

Conjunto de ficheros enviado a un usuario como resultado de una petición del mismo recibida por el servidor. Cuando la página está formada por varios marcos (frames), el conjunto de los mismos tendrá, a efectos de cómputo, la consideración de una página unitaria.

Visita:

Una secuencia ininterrumpida de páginas servidas a un usuario válido. Si dicho usuario no realiza peticiones de páginas en un periodo de tiempo (30 min) la siguiente petición constituirá el inicio de una nueva visita.

Navegador Único:

Total de combinaciones únicas de una dirección IP y un identificador adicional. Los medios pueden utilizar cookies o el Identificador de Alta de registro.

Duración Página Vista:

Tiempo acumulado en segundos de todas las páginas vistas (en visitas de dos o más páginas vistas), dividido por el número total de páginas vistas.

Duración Visita:

Tiempo en segundos de todas las visitas de dos o más páginas vistas, dividido por el número total de visitas de dos o más páginas vistas.

Tráfico nacional:

Audiencia/difusión correspondiente a España medida en base a los datos de las direcciones IP registradas por el sistema de medición.

7. Opinión

De OJDinteractiva, la división de INFORMACIÓN Y CONTROL DE PUBLICACIONES S.A.:

Hemos examinado la información facilitada por el editor del medio electrónico para el periodo que comprende la presente certificación.

Nuestro examen se ha realizado de acuerdo con las normas y procedimientos establecidos en las Normas Técnicas para el Control de los Medios Electrónicos de Comunicación.

En nuestra opinión, la presente acta presenta razonablemente la difusión/audiencia registrada por este medio electrónico.

ADVERTENCIA:

El trabajo de OJDinteractiva, la división de INFORMACIÓN Y CONTROL DE PUBLICACIONES S.A (INTROL) se limita a la realización de pruebas para la revisión de los datos de recuento suministrados por el editor con la finalidad de expresar una opinión sobre la razonabilidad de dichos datos de acuerdo con las Normas Técnicas para el control de los MEC.

Por tanto, INTROL no acepta responsabilidad alguna por las inexactitudes o errores que puedan existir en los datos de recuento. Tampoco acepta ninguna responsabilidad por la falsedad en los datos de recuento recibidos del editor, ni por otros datos de medición que no están incluidos en el análisis.

Mayo - 2026

OJDinteractiva