



INFORMACION Y CONTROL DE PUBLICACIONES, S.A.

Velázquez, 46, 1º Drcha - Tel. 91 435 00 32 Fax 91 435 96 05 - 28001 - MADRID
 Entença, 218 Entr. 7 - Tel 93 439 24 18 Fax 93 419 25 34 - 08029 - BARCELONA

Título: DIARIO DE SEVILLA
URL Primaria: http://www.diariodesevilla.es
Editor: Editorial Andaluza de Periódicos Independientes, S.A.
Domicilio: Rioja, 13, 1º
Ciudad: 41001 SEVILLA
Teléfono: 954 50 62 00
Fax: 954 50 62 22
E-mail: Diariodesevilla@diariodesevilla.es
Clasificación: Noticias e Información
Sub-Clasificación: Noticias globales y actualidad

Diario de Sevilla

1. Cifras totales y promedios (Nacional e Internacional)

MES - AÑO	NAVEGADORES UNICOS	VISITAS	PAGINAS
Abril - 2021	6.192.513	16.317.924	32.964.179
PROMEDIO DIARIO	380.039	543.931	1.098.806
PROMEDIO LUNES-VIERNES	389.155	565.638	1.141.613
PROMEDIO SABADO-DOMINGO	354.970	484.236	981.088
PAGINAS / VISITAS	2,02		
DURACION MEDIA VISITAS	0:03:43		
DURACION MEDIA PAGINAS	0:03:38		

2. Secciones (Nacional e Internacional)

	PAGINAS	%
HOME	6.873.318	20.85 %
RESTO	26.090.861	79.15 %

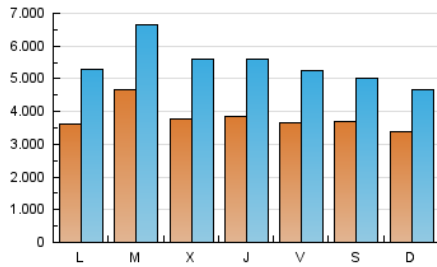
3. Por día del mes (Nacional e Internacional)

Día	N. únicos	Visitas	Páginas	Día	N. únicos	Visitas	Páginas	Día	N. únicos	Visitas	Páginas
1	335.225	489.866	1.055.254	11	393.181	530.862	1.031.201	21	337.908	502.633	1.060.761
2	299.319	436.993	964.397	12	396.658	571.446	1.142.753	22	334.326	498.856	1.052.850
3	262.584	381.810	811.709	13	447.464	636.878	1.248.189	23	356.801	512.740	1.037.484
4	279.177	396.838	833.366	14	385.286	560.217	1.081.678	24	303.533	420.080	857.985
5	330.571	495.299	1.035.264	15	464.388	674.647	1.318.452	25	349.130	461.033	940.687
6	520.768	721.617	1.319.741	16	408.021	577.145	1.179.570	26	363.651	532.932	1.053.417
7	378.222	560.722	1.122.960	17	368.580	522.026	1.129.237	27	402.985	623.113	1.280.558
8	387.752	578.710	1.145.381	18	338.064	478.782	1.125.112	28	404.909	614.287	1.255.404
9	396.154	566.979	1.115.968	19	356.291	517.065	1.163.950	29	394.056	565.938	1.169.776
10	545.513	682.455	1.119.405	20	488.151	683.928	1.306.991	30	372.494	522.027	1.004.679

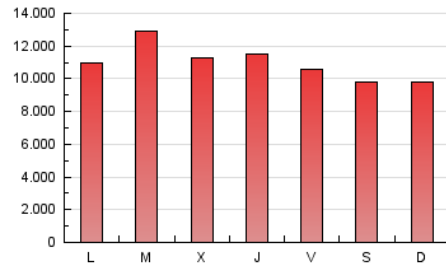
4. Gráficas (Nacional e Internacional)

4.1 Por día de la semana (promedio)

N. únicos / Visitas (x 100)



Páginas (x 100)

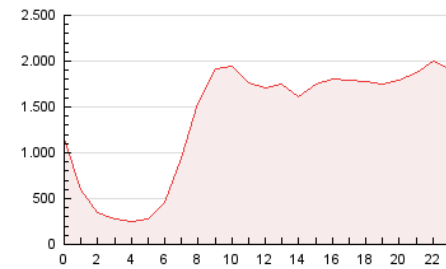


4.2 Por franja horaria (promedio)

Visitas (x 1000)

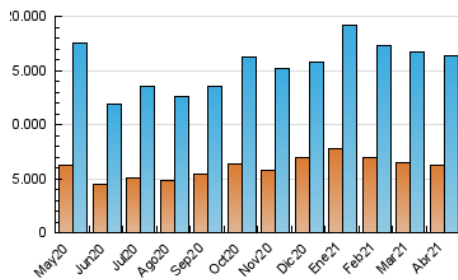


Páginas (x 1000)

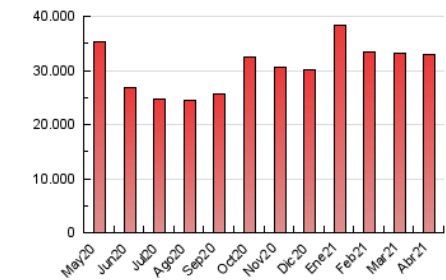


4.3 Por meses

N. únicos / Visitas (x 1000)



Páginas (x 1000)





INFORMACION Y CONTROL DE PUBLICACIONES, S.A.

Velázquez, 46, 1º Drcha - Tel. 91 435 00 32 Fax 91 435 96 05 - 28001 - MADRID
 Entença, 218 Entr. 7 - Tel 93 439 24 18 Fax 93 419 25 34 - 08029 - BARCELONA

Anexo - Tráfico Nacional

Título: DIARIO DE SEVILLA
URL Primaria: http://www.diariodesevilla.es
Editor: Editorial Andaluza de Periódicos Independientes, S.A.
Domicilio: Rioja, 13, 1º
Ciudad: 41001 SEVILLA
Teléfono: 954 50 62 00
Fax: 954 50 62 22
E-mail: Diariodesevilla@diariodesevilla.es
Clasificación: Noticias e Información
Sub-Clasificación: Noticias globales y actualidad

Diario de Sevilla

1. Cifras totales y promedios (Nacional)

MES - AÑO	NAVEGADORES UNICOS	VISITAS	PAGINAS
Abril - 2021	5.264.999	14.913.220	30.499.813
PROMEDIO DIARIO	341.291	497.107	1.016.660
PROMEDIO LUNES-VIERNES	348.815	516.654	1.055.223
PROMEDIO SABADO-DOMINGO	320.599	443.354	910.613
PAGINAS / VISITAS	2,05		
DURACION MEDIA VISITAS	0:03:43		
DURACION MEDIA PAGINAS	0:03:33		

2. Secciones (Nacional)

	PAGINAS	%
HOME	6.700.888	21.97 %
RESTO	23.798.925	78.03 %

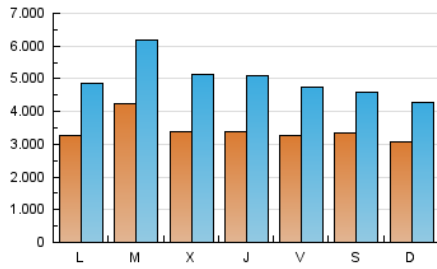
3. Por día del mes (Nacional)

Día	N. únicos	Visitas	Páginas	Día	N. únicos	Visitas	Páginas	Día	N. únicos	Visitas	Páginas
1	297.829	444.385	975.231	11	347.492	477.932	943.847	21	298.589	455.186	973.821
2	265.068	394.228	889.547	12	346.550	513.541	1.043.687	22	294.395	448.984	961.779
3	235.551	347.658	753.518	13	397.564	576.865	1.144.688	23	317.791	463.415	948.949
4	256.202	368.409	782.920	14	338.119	501.681	981.161	24	272.845	383.081	793.538
5	306.328	463.681	975.180	15	416.447	615.748	1.217.405	25	317.704	424.699	876.670
6	493.919	685.995	1.253.477	16	364.695	525.180	1.087.840	26	327.644	487.604	973.176
7	345.257	523.383	1.055.776	17	332.127	477.517	1.050.225	27	353.454	568.645	1.186.974
8	324.206	503.042	1.024.620	18	305.100	438.932	1.051.468	28	365.339	565.364	1.167.803
9	334.705	496.899	1.001.643	19	324.203	476.904	1.087.743	29	363.482	527.590	1.097.508
10	497.770	628.607	1.032.715	20	453.985	640.937	1.226.107	30	344.359	487.128	940.797

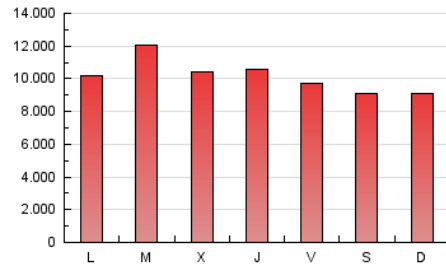
4. Gráficas (Nacional)

4.1 Por día de la semana (promedio)

N. únicos / Visitas (x 100)

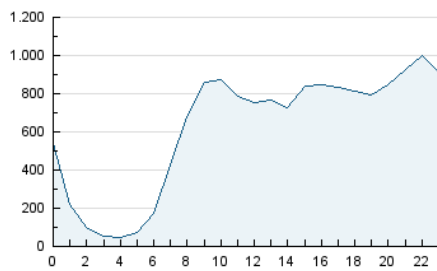


Páginas (x 100)

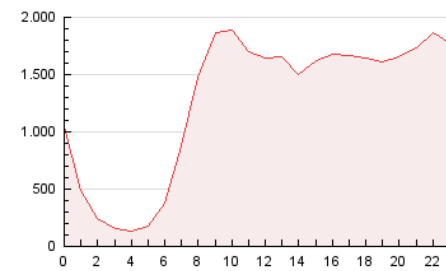


4.2 Por franja horaria (promedio)

Visitas (x 1000)

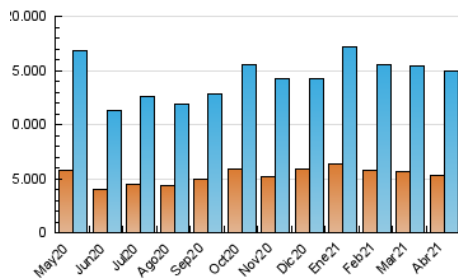


Páginas (x 1000)

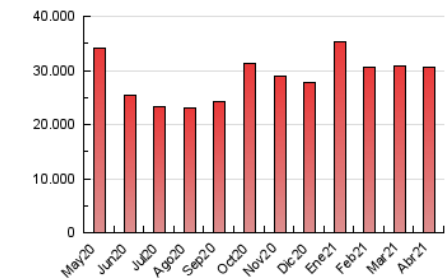


4.3 Por meses

N. únicos / Visitas (x 1000)



Páginas (x 1000)



5. Observaciones

Este Medio Electrónico de Comunicación ha sido medido por la herramienta Google Analytics de Google

6. Definiciones básicas (Para más información ver Normas Técnicas para el Control de los Medios Electrónicos de Comunicación)

Página Vista:

Conjunto de ficheros enviado a un usuario como resultado de una petición del mismo recibida por el servidor. Cuando la página está formada por varios marcos (frames), el conjunto de los mismos tendrá, a efectos de cómputo, la consideración de una página unitaria.

Visita:

Una secuencia ininterrumpida de páginas servidas a un usuario válido. Si dicho usuario no realiza peticiones de páginas en un periodo de tiempo (30 min) la siguiente petición constituirá el inicio de una nueva visita.

Navegador Único:

Total de combinaciones únicas de una dirección IP y un identificador adicional. Los medios pueden utilizar cookies o el Identificador de Alta de registro.

Duración Página Vista:

Tiempo acumulado en segundos de todas las páginas vistas (en visitas de dos o más páginas vistas), dividido por el número total de páginas vistas.

Duración Visita:

Tiempo en segundos de todas las visitas de dos o más páginas vistas, dividido por el número total de visitas de dos o más páginas vistas.

Tráfico nacional:

Audiencia/difusión correspondiente a España medida en base a los datos de las direcciones IP registradas por el sistema de medición.

7. Opinión

De OJDinteractiva, la división de INFORMACIÓN Y CONTROL DE PUBLICACIONES S.A.:

Hemos examinado la información facilitada por el editor del medio electrónico para el periodo que comprende la presente certificación.

Nuestro examen se ha realizado de acuerdo con las normas y procedimientos establecidos en las Normas Técnicas para el Control de los Medios Electrónicos de Comunicación.

En nuestra opinión, la presente acta presenta razonablemente la difusión/audiencia registrada por este medio electrónico.

ADVERTENCIA:

El trabajo de OJDinteractiva, la división de INFORMACIÓN Y CONTROL DE PUBLICACIONES S.A (INTROL) se limita a la realización de pruebas para la revisión de los datos de recuento suministrados por el editor con la finalidad de expresar una opinión sobre la razonabilidad de dichos datos de acuerdo con las Normas Técnicas para el control de los MEC.

Por tanto, INTROL no acepta responsabilidad alguna por las inexactitudes o errores que puedan existir en los datos de recuento. Tampoco acepta ninguna responsabilidad por la falsedad en los datos de recuento recibidos del editor, ni por otros datos de medición que no están incluidos en el análisis.

Mayo - 2021

OJDinteractiva