

INFORMACION Y CONTROL DE PUBLICACIONES, S.A.



Albasanz, 16 - 3 planta - Tel. 91 435 00 32 Fax 91 435 96 05 - 28037 MADRID
Entença, 218 Entr. 7 - Tel 93 439 24 18 Fax 93 419 25 34 - 08029 BARCELONA



Título: DIARIO DE SEVILLA
URL Primaria: http://www.diariodesevilla.es
Editor: Editorial Andaluza de Periódicos Independientes, S.A.
Domicilio: Rioja, 13, 1º
Ciudad: 41001 SEVILLA
Teléfono: 954 50 62 00
Fax: 954 50 62 22
E-mail: Diariodesevilla@diariodesevilla.es
Clasificación: Noticias e Información
Sub-Clasificación: Noticias globales y actualidad

Joly digital
diariodesevilla.es

1. Cifras totales y promedios (Nacional e Internacional)

MES - AÑO	NAVEGADORES UNICOS	VISITAS	PAGINAS
Marzo - 2014	2.341.563	3.496.244	6.727.781
PROMEDIO DIARIO	100.620	112.782	217.025
PROMEDIO LUNES-VIERNES	106.829	119.669	232.546
PROMEDIO SABADO-DOMINGO	87.579	98.320	184.432
PAGINAS / VISITAS	1,92		
DURACION MEDIA VISITAS	0:04:03		
DURACION MEDIA PAGINAS	0:04:22		

2. Secciones (Nacional e Internacional)

	PAGINAS	%
HOME	2.169.399	32.25 %
RESTO	4.558.382	67.75 %

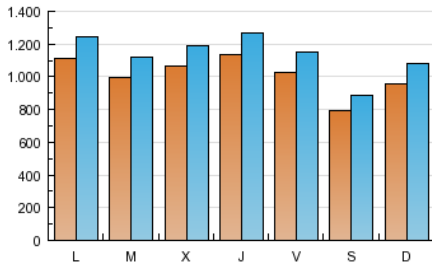
3. Por día del mes (Nacional e Internacional)

Día	N. únicos	Visitas	Páginas	Día	N. únicos	Visitas	Páginas	Día	N. únicos	Visitas	Páginas
1	48.494	58.721	134.898	11	125.050	138.105	262.517	21	109.977	126.242	296.757
2	51.152	63.015	150.723	12	119.158	132.446	251.873	22	99.593	110.653	202.821
3	62.930	75.374	176.366	13	117.420	130.953	239.101	23	101.063	114.743	217.045
4	66.000	79.568	191.336	14	101.492	113.688	225.289	24	110.149	123.332	242.762
5	99.029	111.873	228.680	15	80.228	88.745	168.937	25	95.455	107.400	223.158
6	122.236	135.225	237.576	16	100.762	112.325	226.577	26	102.291	113.976	211.607
7	99.294	109.397	199.856	17	113.678	127.267	242.332	27	97.714	110.459	231.857
8	83.837	91.937	149.851	18	110.834	123.692	230.941	28	98.593	110.996	229.746
9	128.523	140.904	243.465	19	105.617	116.852	211.904	29	84.130	93.731	169.573
10	128.619	141.722	253.128	20	116.727	130.368	241.833	30	98.009	108.429	180.426
								31	141.151	154.106	254.846

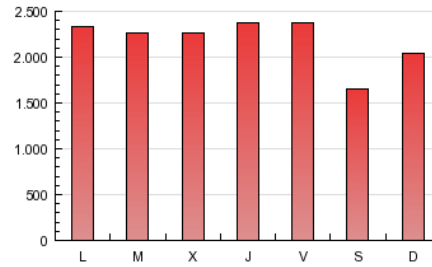
4. Gráficas (Nacional e Internacional)

4.1 Por día de la semana (promedio)

N. únicos / Visitas (x 100)

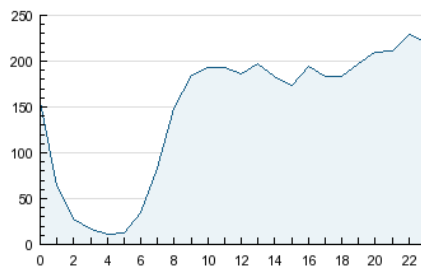


Páginas (x 100)

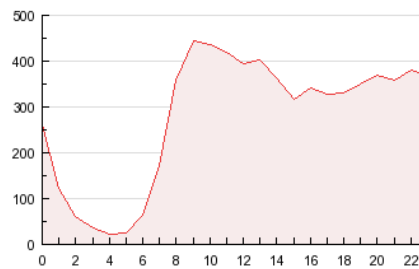


4.2 Por franja horaria (promedio)

Visitas (x 1000)

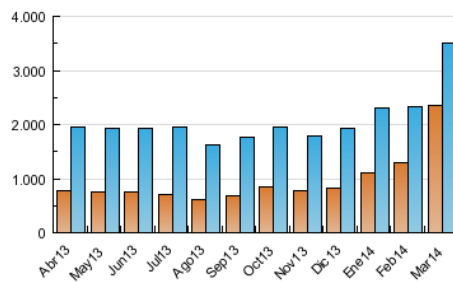


Páginas (x 1000)

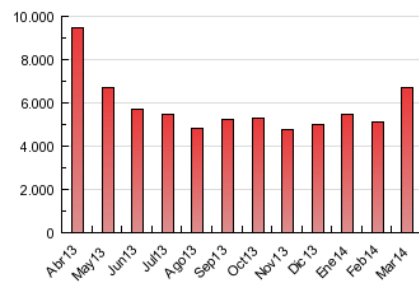


4.3 Por meses

N. únicos / Visitas (x 1000)



Páginas (x 1000)



INFORMACION Y CONTROL DE PUBLICACIONES, S.A.



Albasanz, 16 - 3 planta - Tel. 91 435 00 32 Fax 91 435 96 05 - 28037 MADRID
Entença, 218 Entr. 7 - Tel 93 439 24 18 Fax 93 419 25 34 - 08029 BARCELONA



Anexo - Tráfico Nacional

Título: DIARIO DE SEVILLA
URL Primaria: http://www.diariodesevilla.es
Editor: Editorial Andaluza de Periódicos Independientes, S.A.
Domicilio: Rioja, 13, 1º
Ciudad: 41001 SEVILLA
Teléfono: 954 50 62 00
Fax: 954 50 62 22
E-mail: Diariodesevilla@diariodesevilla.es
Clasificación: Noticias e Información
Sub-Clasificación: Noticias globales y actualidad

Joly digital
diariodesevilla.es

1. Cifras totales y promedios (Nacional)

MES - AÑO	NAVEGADORES UNICOS	VISITAS	PAGINAS
Marzo - 2014	2.222.596	3.323.205	6.381.751
PROMEDIO DIARIO	95.646	107.200	205.863
PROMEDIO LUNES-VIERNES	101.477	113.671	220.338
PROMEDIO SABADO-DOMINGO	83.402	93.611	175.466
PAGINAS / VISITAS	1,92		
DURACION MEDIA VISITAS	0:03:58		
DURACION MEDIA PAGINAS	0:04:18		

2. Secciones (Nacional)

	PAGINAS	%
HOME	2.069.363	32.43 %
RESTO	4.312.388	67.57 %

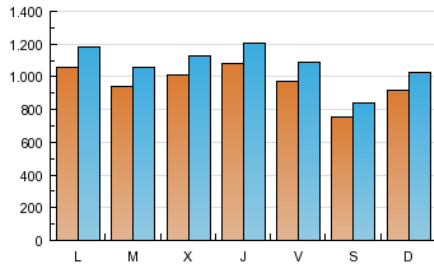
3. Por día del mes (Nacional)

Día	N. únicos	Visitas	Páginas	Día	N. únicos	Visitas	Páginas	Día	N. únicos	Visitas	Páginas
1	45.188	54.858	126.318	11	119.690	132.167	250.721	21	103.796	119.220	279.275
2	47.597	58.876	141.470	12	114.313	126.949	240.076	22	94.764	105.299	193.084
3	58.758	70.626	166.501	13	111.614	124.459	226.779	23	96.869	109.885	207.367
4	61.832	74.824	181.342	14	96.573	108.091	213.734	24	105.124	117.601	229.894
5	94.491	106.779	218.087	15	76.147	84.235	160.586	25	89.777	101.103	210.606
6	117.313	129.718	226.689	16	96.422	107.443	216.866	26	96.797	107.866	199.996
7	94.860	104.444	190.360	17	107.983	120.922	230.029	27	91.273	103.167	214.190
8	79.905	87.657	142.767	18	104.290	116.477	218.184	28	92.974	104.747	216.593
9	122.904	134.698	232.932	19	100.346	111.034	201.104	29	80.271	89.335	161.540
10	122.803	135.310	241.459	20	111.487	124.415	229.779	30	93.948	103.819	171.727
								31	134.929	147.181	241.696

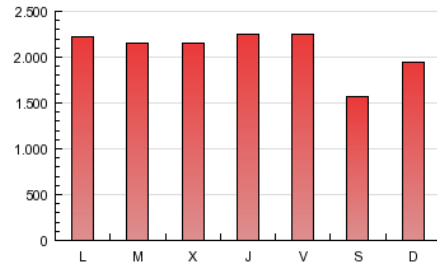
4. Gráficas (Nacional)

4.1 Por día de la semana (promedio)

N. únicos / Visitas (x 100)

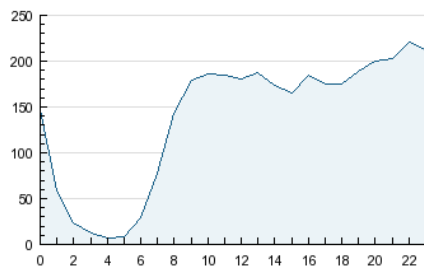


Páginas (x 100)

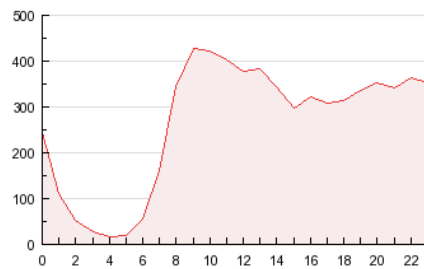


4.2 Por franja horaria (promedio)

Visitas (x 1000)

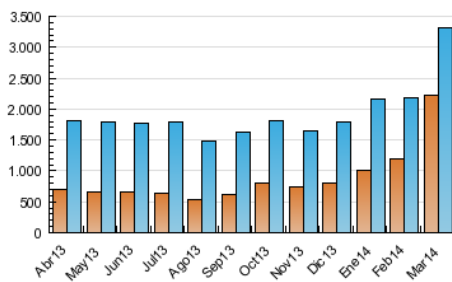


Páginas (x 1000)

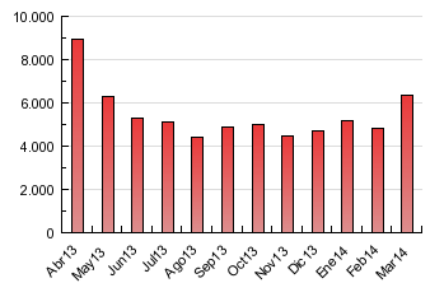


4.3 Por meses

N. únicos / Visitas (x 1000)



Páginas (x 1000)



5. Observaciones

Este Medio Electrónico de Comunicación ha sido medido por la herramienta Google Analytics de Google

6. Definiciones básicas (Para más información ver Normas Técnicas para el Control de los Medios Electrónicos de Comunicación)

Página Vista:

Conjunto de ficheros enviado a un usuario como resultado de una petición del mismo recibida por el servidor. Cuando la página está formada por varios marcos (frames), el conjunto de los mismos tendrá, a efectos de cómputo, la consideración de una página unitaria.

Visita:

Una secuencia ininterrumpida de páginas servidas a un usuario válido. Si dicho usuario no realiza peticiones de páginas en un periodo de tiempo (30 min) la siguiente petición constituirá el inicio de una nueva visita.

Navegador Único:

Total de combinaciones únicas de una dirección IP y un identificador adicional. Los medios pueden utilizar cookies o el Identificador de Alta de registro.

Duración Página Vista:

Tiempo acumulado en segundos de todas las páginas vistas (en visitas de dos o más páginas vistas), dividido por el número total de páginas vistas.

Duración Visita:

Tiempo en segundos de todas las visitas de dos o más páginas vistas, dividido por el número total de visitas de dos o más páginas vistas.

Tráfico nacional:

Audiencia/difusión correspondiente a España medida en base a los datos de las direcciones IP registradas por el sistema de medición.

7. Opinión

De OJDinteractiva, la división de INFORMACIÓN Y CONTROL DE PUBLICACIONES S.A.:

Hemos examinado la información facilitada por el editor del medio electrónico para el periodo que comprende la presente certificación.

Nuestro examen se ha realizado de acuerdo con las normas y procedimientos establecidos en las Normas Técnicas para el Control de los Medios Electrónicos de Comunicación.

En nuestra opinión, la presente acta presenta razonablemente la difusión/audiencia registrada por este medio electrónico.

ADVERTENCIA:

El trabajo de OJDinteractiva, la división de INFORMACIÓN Y CONTROL DE PUBLICACIONES S.A (INTROL) se limita a la realización de pruebas para la revisión de los datos de recuento suministrados por el editor con la finalidad de expresar una opinión sobre la razonabilidad de dichos datos de acuerdo con las Normas Técnicas para el control de los MEC.

Por tanto, INTROL no acepta responsabilidad alguna por las inexactitudes o errores que puedan existir en los datos de recuento. Tampoco acepta ninguna responsabilidad por la falsedad en los datos de recuento recibidos del editor, ni por otros datos de medición que no están incluidos en el análisis.

Abril - 2014

OJDinteractiva