



INFORMACION Y CONTROL DE PUBLICACIONES, S.A.

Velázquez, 46, 1ª Drcha - Tel. 91 435 00 32 Fax 91 435 96 05 - 28001 - MADRID
Av. Diagonal 497, 5a planta - Tel 93 439 24 18 Fax 93 419 25 34 - 08029 - BARCELONA

Título: EL DIA DE VALLADOLID DIGITAL
URL Primaria: https://www.eldiadevalladolid.com
Editor: Ceres Publicidad Digital, S.A.
Domicilio: Avda. Castilla y León, 62
Ciudad: 09006 BURGOS
Teléfono: 94 725 22 56
Fax: 94 727 72 19
E-mail: internet@promecal.es
Clasificación: Noticias e Información
Sub-Clasificación: Noticias globales y actualidad

El Día de Valladolid.com

1. Cifras totales y promedios (Nacional e Internacional)

MES - AÑO	NAVEGADORES UNICOS	VISITAS	PAGINAS
Diciembre - 2024	281.714	785.278	1.755.070
PROMEDIO DIARIO	20.801	25.301	56.615
PROMEDIO LUNES-VIERNES	20.319	24.721	55.076
PROMEDIO SABADO-DOMINGO	21.977	26.721	60.378
PAGINAS / VISITAS	2,24		
DURACION MEDIA VISITAS	0:02:10		
TIEMPO INTERACCIÓN MEDIO	0:02:35		

2. Secciones (Nacional e Internacional)

	PAGINAS	%
HOME	378.676	21.58 %
RESTO	1.376.394	78.42 %

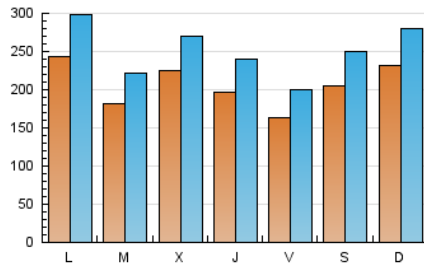
3. Por día del mes (Nacional e Internacional)

Día	N. únicos	Visitas	Páginas	Día	N. únicos	Visitas	Páginas	Día	N. únicos	Visitas	Páginas
1	19.875	23.864	55.573	11	36.345	43.499	91.293	21	19.387	23.282	51.712
2	19.950	24.863	56.144	12	29.137	34.728	85.916	22	41.249	49.444	107.752
3	16.391	20.836	44.967	13	22.546	27.188	65.723	23	20.972	24.729	51.326
4	17.007	20.955	47.725	14	24.989	31.169	70.775	24	9.636	12.070	25.483
5	16.665	20.226	45.059	15	25.675	31.488	75.146	25	11.788	14.581	30.853
6	13.217	15.831	35.068	16	27.002	33.837	74.042	26	15.950	19.672	41.516
7	19.534	23.614	50.423	17	21.716	26.398	59.627	27	14.249	17.780	38.109
8	14.770	18.203	41.497	18	24.781	28.762	65.440	28	18.061	22.142	46.572
9	24.804	30.840	68.618	19	16.783	21.140	46.413	29	14.254	17.280	43.948
10	27.912	33.403	76.404	20	15.499	19.500	43.277	30	29.112	34.696	76.238
								31	15.564	18.326	42.431

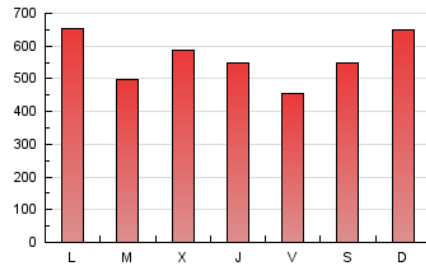
4. Gráficas (Nacional e Internacional)

4.1 Por día de la semana (promedio)

N. únicos / Visitas (x 100)

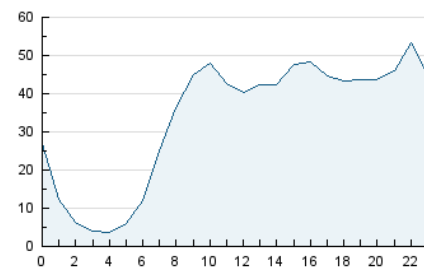


Páginas (x 100)

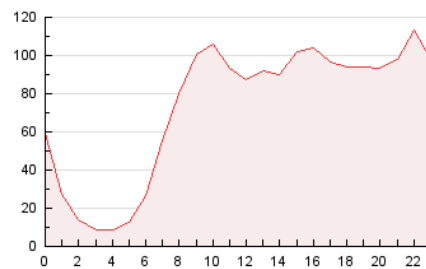


4.2 Por franja horaria (promedio)

Visitas_ (x 1000)

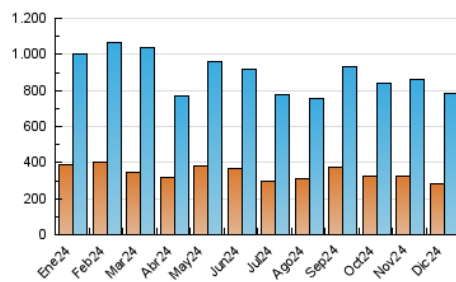


Páginas (x 1000)

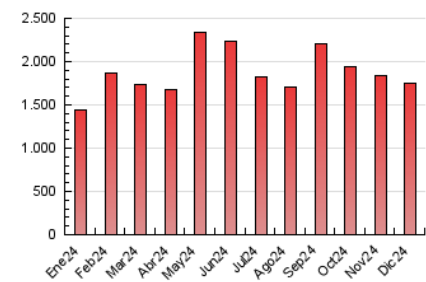


4.3 Por meses

N. únicos / Visitas (x 1000)



Páginas (x 1000)





INFORMACION Y CONTROL DE PUBLICACIONES, S.A.

Velázquez, 46, 1ª Drcha - Tel. 91 435 00 32 Fax 91 435 96 05 - 28001 - MADRID
Av. Diagonal 497, 5a planta - Tel 93 439 24 18 Fax 93 419 25 34 - 08029 - BARCELONA

Anexo - Tráfico Nacional

Título: EL DÍA DE VALLADOLID DIGITAL
URL Primaria: https://www.eldiadevalladolid.com
Editor: Ceres Publicidad Digital, S.A.
Domicilio: Avda. Castilla y León, 62
Ciudad: 09006 BURGOS
Teléfono: 94 725 22 56
Fax: 94 727 72 19
E-mail: internet@promecal.es
Clasificación: Noticias e Información
Sub-Clasificación: Noticias globales y actualidad

El Día de Valladolid.com

1. Cifras totales y promedios (Nacional)

MES - AÑO	NAVEGADORES UNICOS	VISITAS	PAGINAS
Diciembre - 2024	275.443	774.891	1.733.448
PROMEDIO DIARIO	20.521	24.947	55.918
PROMEDIO LUNES-VIERNES	20.031	24.360	54.370
PROMEDIO SABADO-DOMINGO	21.719	26.382	59.702
PAGINAS / VISITAS	2,24		
DURACION MEDIA VISITAS	0:02:10		
TIEMPO INTERACCIÓN MEDIO	0:02:37		

2. Secciones (Nacional)

	PAGINAS	%
HOME	374.534	21.61 %
RESTO	1.358.914	78.39 %

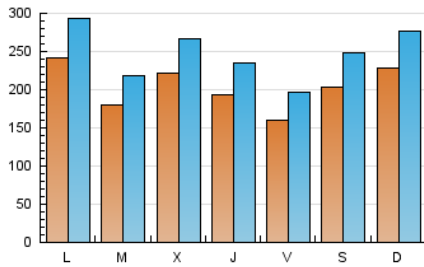
3. Por día del mes (Nacional)

Día	N. únicos	Visitas	Páginas	Día	N. únicos	Visitas	Páginas	Día	N. únicos	Visitas	Páginas
1	19.621	23.581	54.857	11	35.928	43.130	90.217	21	19.216	23.049	51.262
2	19.632	24.340	55.421	12	28.635	34.279	84.836	22	40.653	48.648	106.342
3	16.090	20.493	44.260	13	22.014	26.653	64.480	23	20.722	24.417	50.564
4	16.759	20.578	47.045	14	24.788	30.969	70.099	24	9.511	11.904	25.144
5	16.375	19.905	44.359	15	25.446	31.138	74.584	25	11.619	14.389	30.518
6	12.987	15.577	34.388	16	26.691	33.340	73.301	26	15.702	19.411	40.955
7	19.241	23.249	49.719	17	21.398	25.963	58.931	27	13.989	17.399	37.553
8	14.556	17.903	40.853	18	24.522	28.351	64.731	28	17.912	21.902	46.086
9	24.539	30.440	67.784	19	16.395	20.613	45.587	29	14.037	17.003	43.513
10	27.647	33.028	75.756	20	15.204	19.202	42.759	30	28.958	34.403	75.688
								31	15.359	18.105	41.856

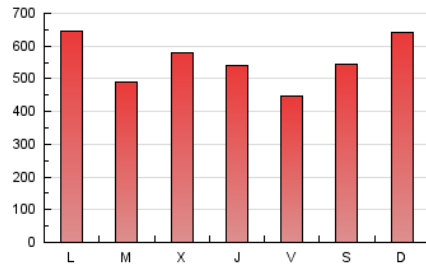
4. Gráficas (Nacional)

4.1 Por día de la semana (promedio)

N. únicos / Visitas (x 100)

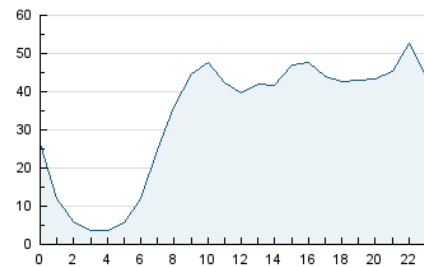


Páginas (x 100)

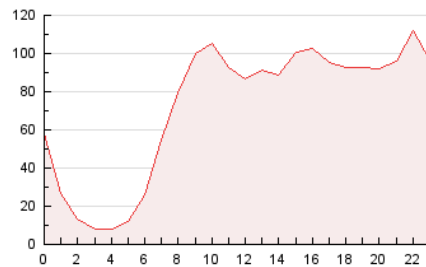


4.2 Por franja horaria (promedio)

Visitas_ (x 1000)

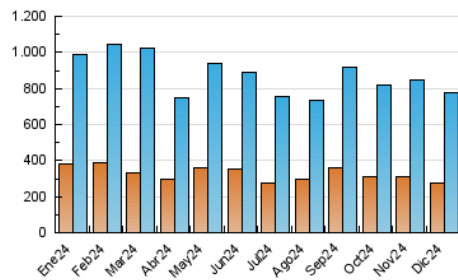


Páginas (x 1000)

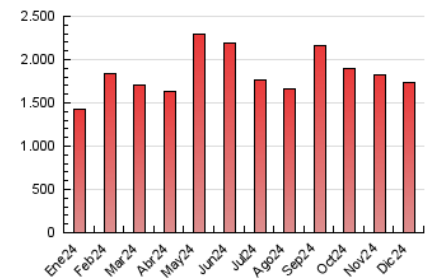


4.3 Por meses

N. únicos / Visitas (x 1000)



Páginas (x 1000)



5. Observaciones

Este Medio Electrónico de Comunicación ha sido medido por la herramienta Google Analytics de Google (GA4).

6. Definiciones básicas (Para más información ver Normas Técnicas para el Control de los Medios Electrónicos de Comunicación)

Página Vista:

Conjunto de ficheros enviado a un usuario como resultado de una petición del mismo recibida por el servidor. Cuando la página está formada por varios marcos (frames), el conjunto de los mismos tendrá, a efectos de cómputo, la consideración de una página unitaria.

Visita:

Una secuencia ininterrumpida de páginas servidas a un usuario válido. Si dicho usuario no realiza peticiones de páginas en un periodo de tiempo (30 min) la siguiente petición constituirá el inicio de una nueva visita.

Navegador Único:

Total de combinaciones únicas de una dirección IP y un identificador adicional. Los medios pueden utilizar cookies o el Identificador de Alta de registro.

Duración Página Vista:

Tiempo acumulado en segundos de todas las páginas vistas (en visitas de dos o más páginas vistas), dividido por el número total de páginas vistas.

Duración Visita:

Tiempo en segundos de todas las visitas de dos o más páginas vistas, dividido por el número total de visitas de dos o más páginas vistas.

Tráfico nacional:

Audiencia/difusión correspondiente a España medida en base a los datos de las direcciones IP registradas por el sistema de medición.

7. Opinión

De OJDinteractiva, la división de INFORMACIÓN Y CONTROL DE PUBLICACIONES S.A.:

Hemos examinado la información facilitada por el editor del medio electrónico para el periodo que comprende la presente certificación.

Nuestro examen se ha realizado de acuerdo con las normas y procedimientos establecidos en las Normas Técnicas para el Control de los Medios Electrónicos de Comunicación.

En nuestra opinión, la presente acta presenta razonablemente la difusión/audiencia registrada por este medio electrónico.

ADVERTENCIA:

El trabajo de OJDinteractiva, la división de INFORMACIÓN Y CONTROL DE PUBLICACIONES S.A (INTROL) se limita a la realización de pruebas para la revisión de los datos de recuento suministrados por el editor con la finalidad de expresar una opinión sobre la razonabilidad de dichos datos de acuerdo con las Normas Técnicas para el control de los MEC.

Por tanto, INTROL no acepta responsabilidad alguna por las inexactitudes o errores que puedan existir en los datos de recuento. Tampoco acepta ninguna responsabilidad por la falsedad en los datos de recuento recibidos del editor, ni por otros datos de medición que no están incluidos en el análisis.

- 2024

OJDinteractiva