



INFORMACION Y CONTROL DE PUBLICACIONES, S.A.

Velázquez, 46, 1º Drcha - Tel. 91 435 00 32 Fax 91 435 96 05 - 28001 - MADRID
 Entença, 218 Entr. 7 - Tel 93 439 24 18 Fax 93 419 25 34 - 08029 - BARCELONA

Título: EL DIA DE VALLADOLID DIGITAL
URL Primaria: http://www.eldiadevalladolid.com
Editor: Ceres Comunicación Gráfica, S.A.U.
Domicilio: Avda. Castilla y León, 62
Ciudad: 09006 BURGOS
Teléfono: 94 725 22 56
Fax: 94 727 72 19
E-mail: internet@promecal.es
Clasificación: Noticias e Información
Sub-Clasificación: Noticias globales y actualidad

El Día de Valladolid.com

1. Cifras totales y promedios (Nacional e Internacional)

MES - AÑO	NAVEGADORES UNICOS	VISITAS	PAGINAS
Marzo - 2020	610.316	1.536.659	3.252.042
PROMEDIO DIARIO	39.130	49.570	104.905
PROMEDIO LUNES-VIERNES	37.234	47.290	101.788
PROMEDIO SABADO-DOMINGO	43.765	55.141	112.523
PAGINAS / VISITAS	2,12		
DURACION MEDIA VISITAS	0:01:28		
DURACION MEDIA PAGINAS	0:01:19		

2. Secciones (Nacional e Internacional)

	PAGINAS	%
HOME	779.498	23.97 %
RESTO	2.472.544	76.03 %

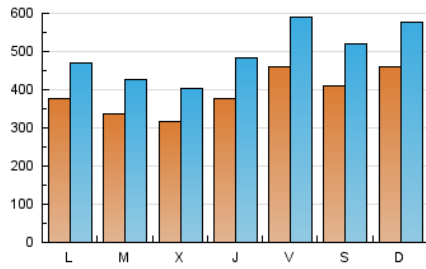
3. Por día del mes (Nacional e Internacional)

Día	N. únicos	Visitas	Páginas	Día	N. únicos	Visitas	Páginas	Día	N. únicos	Visitas	Páginas
1	60.190	66.583	104.249	11	31.903	40.835	120.446	21	49.522	62.836	131.316
2	28.173	32.817	69.893	12	53.645	70.050	146.816	22	36.077	47.266	99.991
3	23.271	27.390	56.615	13	87.875	112.612	197.370	23	34.404	45.023	94.630
4	24.332	29.534	61.320	14	64.529	82.216	165.712	24	40.936	53.685	107.640
5	31.883	38.363	69.655	15	84.438	113.469	222.957	25	36.228	46.887	97.131
6	27.905	33.167	65.607	16	66.868	84.937	170.753	26	34.795	44.615	92.974
7	23.577	27.402	53.052	17	49.763	63.189	126.657	27	30.785	40.381	90.154
8	17.431	21.182	66.769	18	34.442	44.596	104.640	28	26.697	35.043	78.358
9	29.854	35.486	89.931	19	30.324	40.192	103.419	29	31.421	40.274	90.303
10	26.753	32.603	81.491	20	37.890	50.327	123.155	30	29.123	37.202	82.790
								31	28.000	36.497	86.248

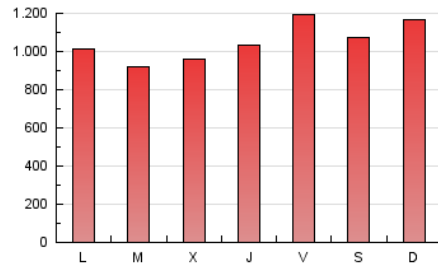
4. Gráficas (Nacional e Internacional)

4.1 Por día de la semana (promedio)

N. únicos / Visitas (x 100)



Páginas (x 100)

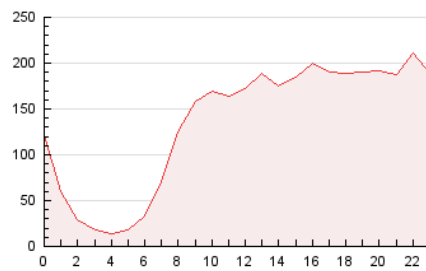


4.2 Por franja horaria (promedio)

Visitas (x 1000)

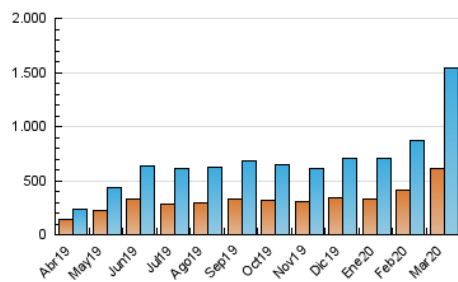


Páginas (x 1000)

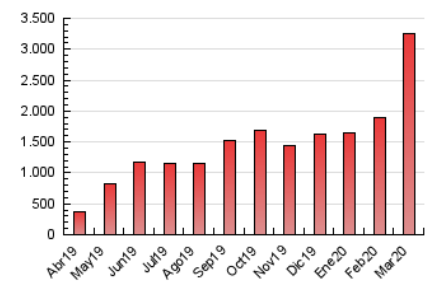


4.3 Por meses

N. únicos / Visitas (x 1000)



Páginas (x 1000)





INFORMACION Y CONTROL DE PUBLICACIONES, S.A.

Velázquez, 46, 1º Drcha - Tel. 91 435 00 32 Fax 91 435 96 05 - 28001 - MADRID
 Entença, 218 Entr. 7 - Tel 93 439 24 18 Fax 93 419 25 34 - 08029 - BARCELONA

Anexo - Tráfico Nacional

Título: EL DIA DE VALLADOLID DIGITAL
URL Primaria: http://www.eldiadevalladolid.com
Editor: Ceres Comunicación Gráfica, S.A.U.
Domicilio: Avda. Castilla y León, 62
Ciudad: 09006 BURGOS
Teléfono: 94 725 22 56
Fax: 94 727 72 19
E-mail: internet@promecal.es
Clasificación: Noticias e Información
Sub-Clasificación: Noticias globales y actualidad

El Día de Valladolid.com

1. Cifras totales y promedios (Nacional)

MES - AÑO	NAVEGADORES UNICOS	VISITAS	PAGINAS
Marzo - 2020	562.483	1.480.766	3.167.926
PROMEDIO DIARIO	37.471	47.767	102.191
PROMEDIO LUNES-VIERNES	35.556	45.457	99.014
PROMEDIO SABADO-DOMINGO	42.154	53.412	109.957
PAGINAS / VISITAS	2,14		
DURACION MEDIA VISITAS	0:01:30		
DURACION MEDIA PAGINAS	0:01:19		

2. Secciones (Nacional)

	PAGINAS	%
HOME	769.043	24.28 %
RESTO	2.398.883	75.72 %

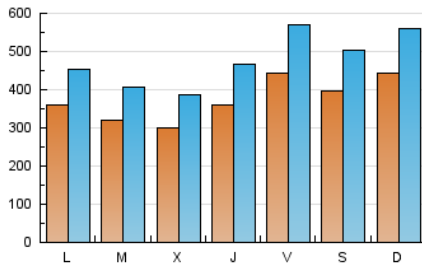
3. Por día del mes (Nacional)

Día	N. únicos	Visitas	Páginas	Día	N. únicos	Visitas	Páginas	Día	N. únicos	Visitas	Páginas
1	58.257	64.595	101.674	11	30.618	39.311	117.732	21	47.477	60.669	128.097
2	26.546	31.098	67.433	12	51.930	68.178	143.642	22	33.579	44.712	96.547
3	21.767	25.856	54.209	13	85.376	109.563	192.721	23	32.301	42.702	91.478
4	22.945	28.101	59.138	14	62.699	80.164	162.504	24	38.465	51.141	104.281
5	30.624	37.015	67.751	15	82.661	111.432	219.750	25	34.094	44.555	93.973
6	26.603	31.810	63.674	16	64.817	82.703	167.082	26	33.198	42.712	90.338
7	22.577	26.340	51.546	17	47.316	60.722	123.275	27	29.391	38.708	87.683
8	16.653	20.332	65.369	18	32.710	42.798	101.921	28	25.288	33.501	75.922
9	28.511	34.115	87.357	19	28.775	38.460	100.627	29	30.194	38.962	88.200
10	25.339	31.068	78.896	20	36.311	48.566	120.351	30	27.848	35.811	80.608
								31	26.739	35.066	84.147

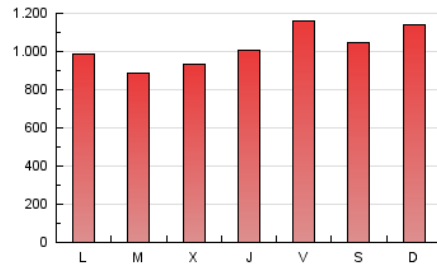
4. Gráficas (Nacional)

4.1 Por día de la semana (promedio)

N. únicos / Visitas (x 100)

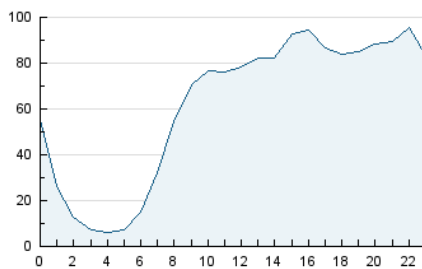


Páginas (x 100)

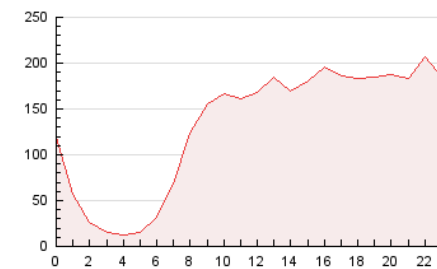


4.2 Por franja horaria (promedio)

Visitas (x 1000)

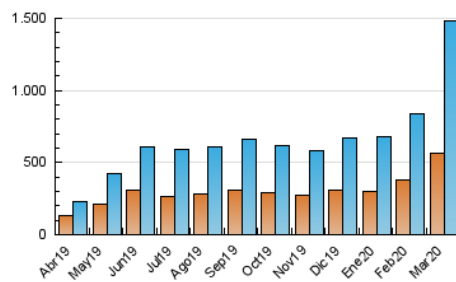


Páginas (x 1000)

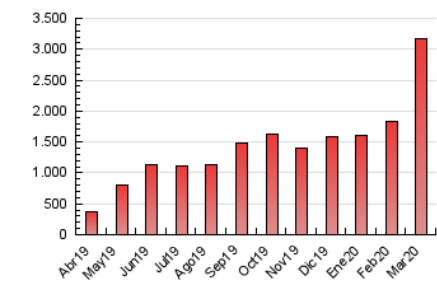


4.3 Por meses

N. únicos / Visitas (x 1000)



Páginas (x 1000)



5. Observaciones

Este Medio Electrónico de Comunicación ha sido medido por la herramienta Google Analytics de Google

6. Definiciones básicas (Para más información ver Normas Técnicas para el Control de los Medios Electrónicos de Comunicación)

Página Vista:

Conjunto de ficheros enviado a un usuario como resultado de una petición del mismo recibida por el servidor. Cuando la página está formada por varios marcos (frames), el conjunto de los mismos tendrá, a efectos de cómputo, la consideración de una página unitaria.

Visita:

Una secuencia ininterrumpida de páginas servidas a un usuario válido. Si dicho usuario no realiza peticiones de páginas en un periodo de tiempo (30 min) la siguiente petición constituirá el inicio de una nueva visita.

Navegador Único:

Total de combinaciones únicas de una dirección IP y un identificador adicional. Los medios pueden utilizar cookies o el Identificador de Alta de registro.

Duración Página Vista:

Tiempo acumulado en segundos de todas las páginas vistas (en visitas de dos o más páginas vistas), dividido por el número total de páginas vistas.

Duración Visita:

Tiempo en segundos de todas las visitas de dos o más páginas vistas, dividido por el número total de visitas de dos o más páginas vistas.

Tráfico nacional:

Audiencia/difusión correspondiente a España medida en base a los datos de las direcciones IP registradas por el sistema de medición.

7. Opinión

De OJDinteractiva, la división de INFORMACIÓN Y CONTROL DE PUBLICACIONES S.A.:

Hemos examinado la información facilitada por el editor del medio electrónico para el periodo que comprende la presente certificación.

Nuestro examen se ha realizado de acuerdo con las normas y procedimientos establecidos en las Normas Técnicas para el Control de los Medios Electrónicos de Comunicación.

En nuestra opinión, la presente acta presenta razonablemente la difusión/audiencia registrada por este medio electrónico.

ADVERTENCIA:

El trabajo de OJDinteractiva, la división de INFORMACIÓN Y CONTROL DE PUBLICACIONES S.A (INTROL) se limita a la realización de pruebas para la revisión de los datos de recuento suministrados por el editor con la finalidad de expresar una opinión sobre la razonabilidad de dichos datos de acuerdo con las Normas Técnicas para el control de los MEC.

Por tanto, INTROL no acepta responsabilidad alguna por las inexactitudes o errores que puedan existir en los datos de recuento. Tampoco acepta ninguna responsabilidad por la falsedad en los datos de recuento recibidos del editor, ni por otros datos de medición que no están incluidos en el análisis.

Abril - 2020

OJDinteractiva