



## INFORMACION Y CONTROL DE PUBLICACIONES, S.A.

Velázquez, 46, 1º Drcha - Tel. 91 435 00 32 Fax 91 435 96 05 - 28001 - MADRID  
Av. Diagonal 497, 5a planta - Tel 93 439 24 18 Fax 93 419 25 34 - 08029 - BARCELONA

**Título:** EL DIA DE VALLADOLID DIGITAL  
**URL Primaria:** https://www.eldiadevalladolid.com  
**Editor:** Ceres Publicidad Digital, S.A.  
**Domicilio:** Avda. Castilla y León, 62  
**Ciudad:** 09006 BURGOS  
**Teléfono:** 94 725 22 56  
**Fax:** 94 727 72 19  
**E-mail:** internet@promecal.es  
**Clasificación:** Noticias e Información  
**Sub-Clasificación:** Noticias globales y actualidad

El Día de Valladolid.com

### 1. Cifras totales y promedios (Nacional e Internacional)

MES - AÑO	NAVEGADORES UNICOS	VISITAS	PAGINAS
Febrero - 2024	404.458	1.064.675	1.868.762
<b>PROMEDIO DIARIO</b>	<b>29.999</b>	<b>36.713</b>	<b>64.440</b>
<b>PROMEDIO LUNES-VIERNES</b>	29.083	35.900	60.449
<b>PROMEDIO SABADO-DOMINGO</b>	32.404	38.848	74.917
<b>PAGINAS / VISITAS</b>	1,76		
<b>DURACION MEDIA VISITAS</b>	0:02:18		
<b>TIEMPO INTERACCIÓN MEDIO</b>	0:02:23		

### 2. Secciones (Nacional e Internacional)

	PAGINAS	%
<b>HOME</b>	455.527	24.38 %
<b>RESTO</b>	1.413.235	75.62 %

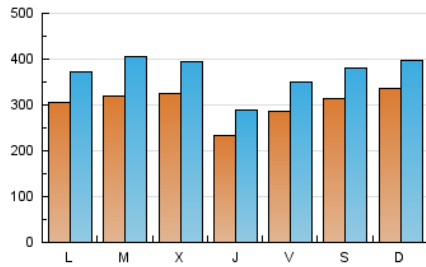
### 3. Por día del mes (Nacional e Internacional)

Día	N. únicos	Visitas	Páginas	Día	N. únicos	Visitas	Páginas	Día	N. únicos	Visitas	Páginas
1	20.198	24.174	33.953	11	50.762	60.299	177.226	21	27.642	33.632	55.761
2	25.448	31.391	53.001	12	35.942	43.902	96.717	22	25.134	30.914	52.932
3	23.788	28.600	39.722	13	30.831	37.368	69.945	23	29.074	36.492	64.927
4	26.811	31.537	39.137	14	33.185	41.369	88.425	24	27.471	32.401	58.326
5	36.352	44.858	57.276	15	22.634	27.896	56.076	25	24.731	30.017	55.768
6	44.856	60.563	96.159	16	22.381	27.314	53.747	26	25.950	31.772	63.372
7	41.298	51.161	65.920	17	27.400	31.704	54.145	27	32.634	39.536	64.432
8	28.838	36.047	47.856	18	31.607	36.760	58.472	28	27.349	32.073	51.159
9	37.676	44.933	59.947	19	23.456	27.993	50.556	29	20.439	25.465	40.712
10	46.661	59.463	116.542	20	19.435	25.041	46.551				

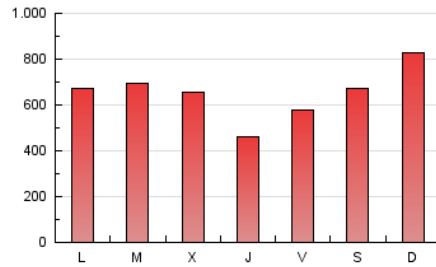
#### 4. Gráficas (Nacional e Internacional)

##### 4.1 Por día de la semana (promedio)

N. únicos / Visitas (x 100)

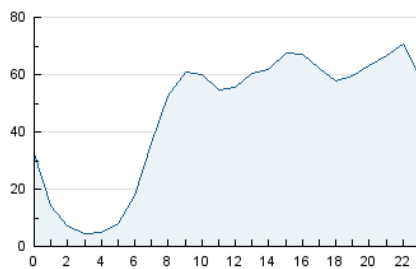


Páginas (x 100)

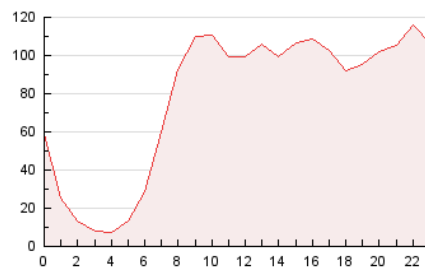


##### 4.2 Por franja horaria (promedio)

Visitas\_ (x 1000)

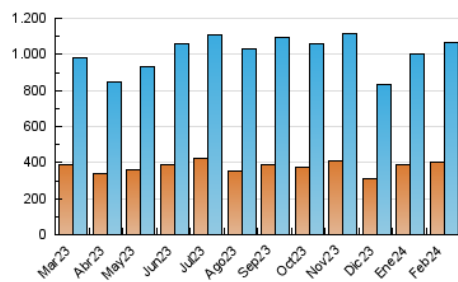


Páginas (x 1000)

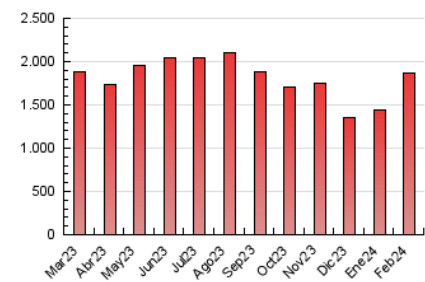


##### 4.3 Por meses

N. únicos / Visitas (x 1000)



Páginas (x 1000)





## INFORMACION Y CONTROL DE PUBLICACIONES, S.A.

Velázquez, 46, 1ª Drcha - Tel. 91 435 00 32 Fax 91 435 96 05 - 28001 - MADRID  
Av. Diagonal 497, 5a planta - Tel 93 439 24 18 Fax 93 419 25 34 - 08029 - BARCELONA

### Anexo - Tráfico Nacional

**Título:** EL DIA DE VALLADOLID DIGITAL  
**URL Primaria:** https://www.eldiadevalladolid.com  
**Editor:** Ceres Publicidad Digital, S.A.  
**Domicilio:** Avda. Castilla y León, 62  
**Ciudad:** 09006 BURGOS  
**Teléfono:** 94 725 22 56  
**Fax:** 94 727 72 19  
**E-mail:** internet@promecal.es  
**Clasificación:** Noticias e Información  
**Sub-Clasificación:** Noticias globales y actualidad

El Día de Valladolid.com

#### 1. Cifras totales y promedios (Nacional)

MES - AÑO	NAVEGADORES UNICOS	VISITAS	PAGINAS
Febrero - 2024	389.623	1.045.572	1.839.607
<b>PROMEDIO DIARIO</b>	<b>29.400</b>	<b>36.054</b>	<b>63.435</b>
<b>PROMEDIO LUNES-VIERNES</b>	<b>28.468</b>	<b>35.241</b>	<b>59.446</b>
<b>PROMEDIO SABADO-DOMINGO</b>	<b>31.845</b>	<b>38.189</b>	<b>73.906</b>
<b>PAGINAS / VISITAS</b>	<b>1,76</b>		
<b>DURACION MEDIA VISITAS</b>	<b>0:02:19</b>		
<b>TIEMPO INTERACCIÓN MEDIO</b>	<b>0:02:27</b>		

#### 2. Secciones (Nacional)

	PAGINAS	%
<b>HOME</b>	449.507	24.43 %
<b>RESTO</b>	1.390.100	75.57 %

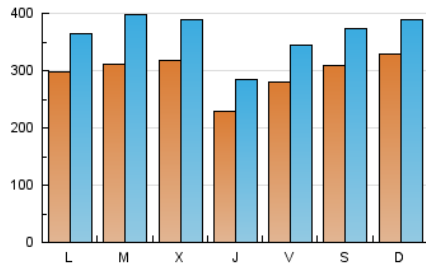
#### 3. Por día del mes (Nacional)

Día	N. únicos	Visitas	Páginas	Día	N. únicos	Visitas	Páginas	Día	N. únicos	Visitas	Páginas
<b>1</b>	19.784	23.889	33.474	<b>11</b>	50.081	59.318	175.119	<b>21</b>	26.935	32.931	54.514
<b>2</b>	25.079	30.893	52.466	<b>12</b>	35.095	43.134	95.187	<b>22</b>	24.411	30.343	51.652
<b>3</b>	23.428	28.172	39.379	<b>13</b>	29.909	36.142	68.391	<b>23</b>	28.406	35.686	63.673
<b>4</b>	26.388	31.158	38.669	<b>14</b>	32.422	40.625	87.165	<b>24</b>	26.836	31.511	57.225
<b>5</b>	35.898	44.509	56.631	<b>15</b>	22.110	27.267	54.940	<b>25</b>	23.956	29.209	54.485
<b>6</b>	44.190	59.935	95.382	<b>16</b>	21.739	26.695	52.583	<b>26</b>	25.158	30.873	61.964
<b>7</b>	40.733	50.667	65.294	<b>17</b>	26.874	31.118	53.227	<b>27</b>	31.876	38.694	63.104
<b>8</b>	28.341	35.444	47.371	<b>18</b>	31.105	36.179	57.629	<b>28</b>	26.890	31.440	50.379
<b>9</b>	37.167	44.309	59.327	<b>19</b>	22.829	27.407	49.298	<b>29</b>	20.039	25.030	40.151
<b>10</b>	46.090	58.849	115.512	<b>20</b>	18.818	24.145	45.416				

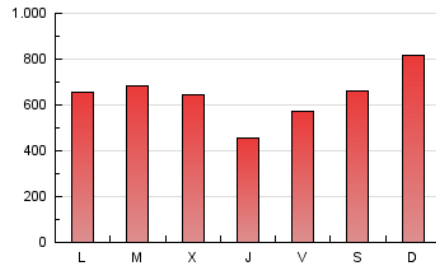
## 4. Gráficas (Nacional)

### 4.1 Por día de la semana (promedio)

N. únicos / Visitas (x 100)

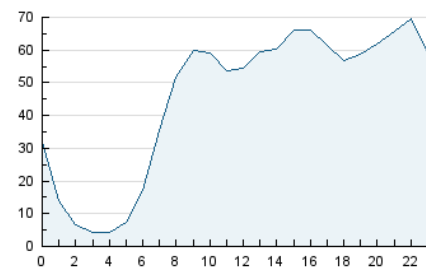


Páginas (x 100)

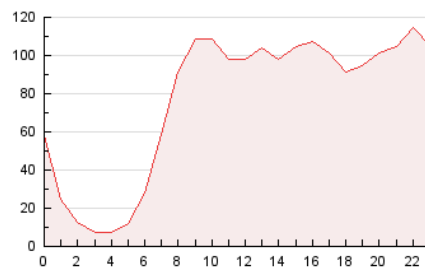


### 4.2 Por franja horaria (promedio)

Visitas\_ (x 1000)

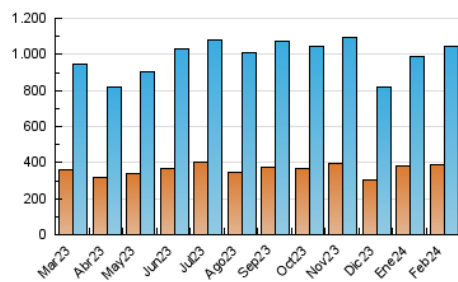


Páginas (x 1000)

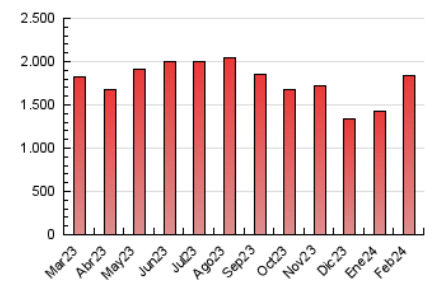


### 4.3 Por meses

N. únicos / Visitas (x 1000)



Páginas (x 1000)



## 5. Observaciones

Este Medio Electrónico de Comunicación ha sido medido por la herramienta Google Analytics de Google (GA4)

## 6. Definiciones básicas (Para más información ver Normas Técnicas para el Control de los Medios Electrónicos de Comunicación)

### Página Vista:

Conjunto de ficheros enviado a un usuario como resultado de una petición del mismo recibida por el servidor. Cuando la página está formada por varios marcos (frames), el conjunto de los mismos tendrá, a efectos de cómputo, la consideración de una página unitaria.

### Visita:

Una secuencia ininterrumpida de páginas servidas a un usuario válido. Si dicho usuario no realiza peticiones de páginas en un periodo de tiempo (30 min) la siguiente petición constituirá el inicio de una nueva visita.

### Navegador Único:

Total de combinaciones únicas de una dirección IP y un identificador adicional. Los medios pueden utilizar cookies o el Identificador de Alta de registro.

### Duración Página Vista:

Tiempo acumulado en segundos de todas las páginas vistas (en visitas de dos o más páginas vistas), dividido por el número total de páginas vistas.

### Duración Visita:

Tiempo en segundos de todas las visitas de dos o más páginas vistas, dividido por el número total de visitas de dos o más páginas vistas.

### Tráfico nacional:

Audiencia/difusión correspondiente a España medida en base a los datos de las direcciones IP registradas por el sistema de medición.

## 7. Opinión

De OJDinteractiva, la división de INFORMACIÓN Y CONTROL DE PUBLICACIONES S.A.:

Hemos examinado la información facilitada por el editor del medio electrónico para el periodo que comprende la presente certificación.

Nuestro examen se ha realizado de acuerdo con las normas y procedimientos establecidos en las Normas Técnicas para el Control de los Medios Electrónicos de Comunicación.

En nuestra opinión, la presente acta presenta razonablemente la difusión/audiencia registrada por este medio electrónico.

### ADVERTENCIA:

El trabajo de OJDinteractiva, la división de INFORMACIÓN Y CONTROL DE PUBLICACIONES S.A (INTROL) se limita a la realización de pruebas para la revisión de los datos de recuento suministrados por el editor con la finalidad de expresar una opinión sobre la razonabilidad de dichos datos de acuerdo con las Normas Técnicas para el control de los MEC.

Por tanto, INTROL no acepta responsabilidad alguna por las inexactitudes o errores que puedan existir en los datos de recuento. Tampoco acepta ninguna responsabilidad por la falsedad en los datos de recuento recibidos del editor, ni por otros datos de medición que no están incluidos en el análisis.

Marzo - 2024

OJDinteractiva