



INFORMACION Y CONTROL DE PUBLICACIONES, S.A.

Velázquez, 46, 1º Drcha - Tel. 91 435 00 32 Fax 91 435 96 05 - 28001 - MADRID
 Entença, 218 Entr. 7 - Tel 93 439 24 18 Fax 93 419 25 34 - 08029 - BARCELONA

Título: EL DIA DE VALLADOLID DIGITAL
URL Primaria: http://www.eldiadevalladolid.com
Editor: Ceres Comunicación Gráfica, S.A.U.
Domicilio: Avda. Castilla y León, 62
Ciudad: 09006 BURGOS
Teléfono: 94 725 22 56
Fax: 94 727 72 19
E-mail: internet@promecal.es
Clasificación: Noticias e Información
Sub-Clasificación: Noticias globales y actualidad

El Día de Valladolid.com

1. Cifras totales y promedios (Nacional e Internacional)

MES - AÑO	NAVEGADORES UNICOS	VISITAS	PAGINAS
Febrero - 2019	72.565	132.790	237.457
PROMEDIO DIARIO	4.171	4.743	8.481
PROMEDIO LUNES-VIERNES	4.356	4.957	8.891
PROMEDIO SABADO-DOMINGO	3.709	4.207	7.455
PAGINAS / VISITAS	1,79		
DURACION MEDIA VISITAS	0:01:21		
DURACION MEDIA PAGINAS	0:01:42		

2. Secciones (Nacional e Internacional)

	PAGINAS	%
HOME	80.494	33.90 %
RESTO	156.963	66.10 %

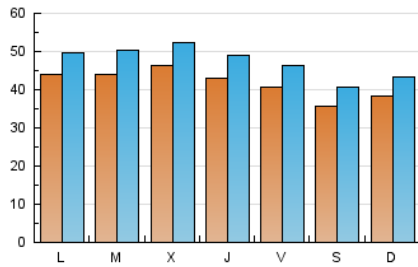
3. Por día del mes (Nacional e Internacional)

Día	N. únicos	Visitas	Páginas	Día	N. únicos	Visitas	Páginas	Día	N. únicos	Visitas	Páginas
1	4.752	5.492	10.180	11	4.219	4.772	8.736	21	4.885	5.642	11.172
2	4.694	5.454	9.471	12	3.731	4.278	7.295	22	3.837	4.343	9.535
3	4.799	5.400	9.674	13	3.476	3.995	7.158	23	3.491	3.931	7.316
4	4.862	5.518	10.475	14	3.594	4.093	7.203	24	3.776	4.260	7.322
5	5.097	5.806	9.899	15	3.490	3.980	7.117	25	4.834	5.465	9.797
6	5.137	5.811	9.777	16	2.884	3.263	5.766	26	4.791	5.426	9.437
7	4.635	5.282	9.111	17	3.366	3.760	6.354	27	4.860	5.463	9.190
8	4.125	4.741	8.411	18	3.671	4.150	7.976	28	4.070	4.622	8.268
9	3.247	3.683	6.686	19	4.002	4.570	7.788				
10	3.415	3.905	7.048	20	5.044	5.685	9.295				

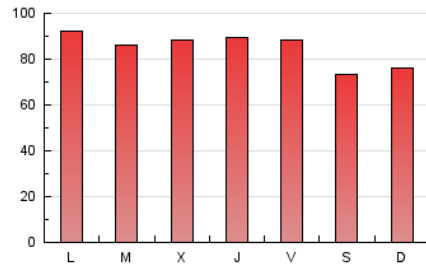
4. Gráficas (Nacional e Internacional)

4.1 Por día de la semana (promedio)

N. únicos / Visitas (x 100)

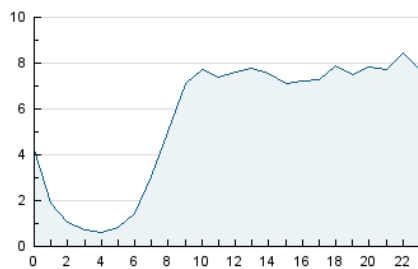


Páginas (x 100)

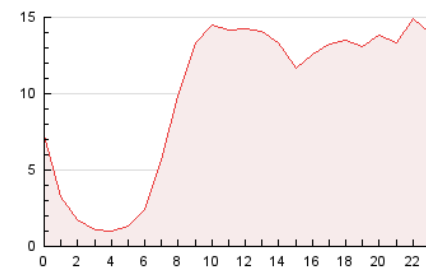


4.2 Por franja horaria (promedio)

Visitas (x 1000)

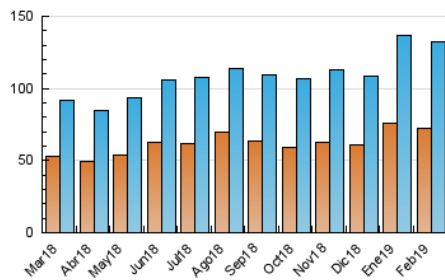


Páginas (x 1000)

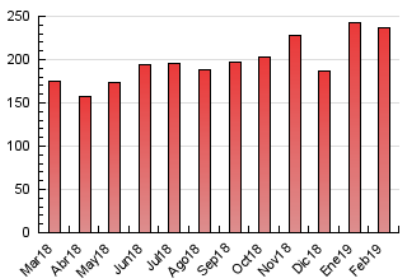


4.3 Por meses

N. únicos / Visitas (x 1000)



Páginas (x 1000)





INFORMACION Y CONTROL DE PUBLICACIONES, S.A.

Velázquez, 46, 1º Drcha - Tel. 91 435 00 32 Fax 91 435 96 05 - 28001 - MADRID
 Entença, 218 Entr. 7 - Tel 93 439 24 18 Fax 93 419 25 34 - 08029 - BARCELONA

Anexo - Tráfico Nacional

Título: EL DIA DE VALLADOLID DIGITAL
URL Primaria: http://www.eldiadevalladolid.com
Editor: Ceres Comunicación Gráfica, S.A.U.
Domicilio: Avda. Castilla y León, 62
Ciudad: 09006 BURGOS
Teléfono: 94 725 22 56
Fax: 94 727 72 19
E-mail: internet@promecal.es
Clasificación: Noticias e Información
Sub-Clasificación: Noticias globales y actualidad

El Día de Valladolid.com

1. Cifras totales y promedios (Nacional)

MES - AÑO	NAVEGADORES UNICOS	VISITAS	PAGINAS
Febrero - 2019	67.835	126.702	229.374
PROMEDIO DIARIO	3.975	4.525	8.192
PROMEDIO LUNES-VIERNES	4.148	4.726	8.582
PROMEDIO SABADO-DOMINGO	3.543	4.024	7.217
PAGINAS / VISITAS	1,81		
DURACION MEDIA VISITAS	0:01:23		
DURACION MEDIA PAGINAS	0:01:42		

2. Secciones (Nacional)

	PAGINAS	%
HOME	78.152	34.07 %
RESTO	151.222	65.93 %

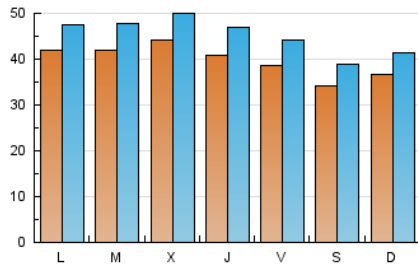
3. Por día del mes (Nacional)

Día	N. únicos	Visitas	Páginas	Día	N. únicos	Visitas	Páginas	Día	N. únicos	Visitas	Páginas
1	4.587	5.299	9.914	11	4.005	4.531	8.436	21	4.663	5.392	10.815
2	4.528	5.268	9.226	12	3.563	4.096	7.053	22	3.596	4.077	9.149
3	4.658	5.252	9.481	13	3.271	3.762	6.875	23	3.329	3.748	7.062
4	4.691	5.325	10.178	14	3.397	3.865	6.907	24	3.554	4.023	7.032
5	4.846	5.530	9.489	15	3.311	3.782	6.845	25	4.559	5.172	9.412
6	4.938	5.590	9.474	16	2.723	3.086	5.540	26	4.528	5.139	9.091
7	4.444	5.078	8.826	17	3.204	3.584	6.123	27	4.623	5.196	8.842
8	3.954	4.550	8.142	18	3.477	3.936	7.700	28	3.881	4.414	8.001
9	3.085	3.501	6.439	19	3.808	4.357	7.516				
10	3.259	3.727	6.834	20	4.810	5.422	8.972				

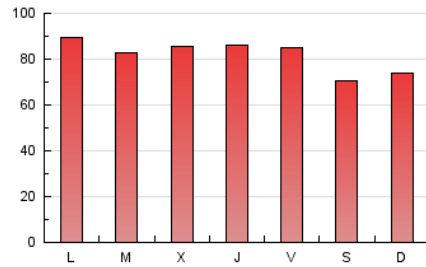
4. Gráficas (Nacional)

4.1 Por día de la semana (promedio)

N. únicos / Visitas (x 100)

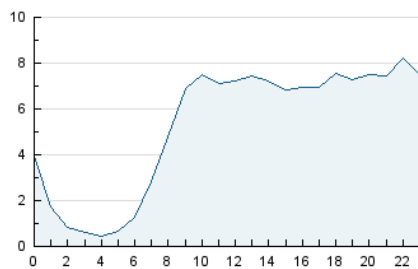


Páginas (x 100)

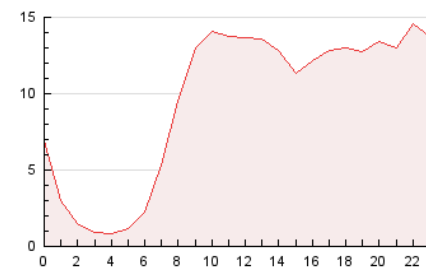


4.2 Por franja horaria (promedio)

Visitas (x 1000)

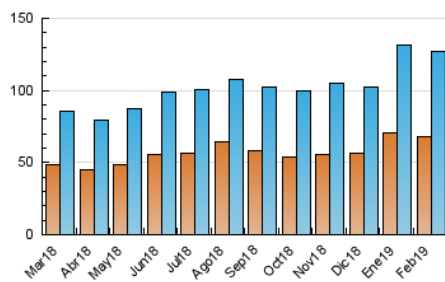


Páginas (x 1000)

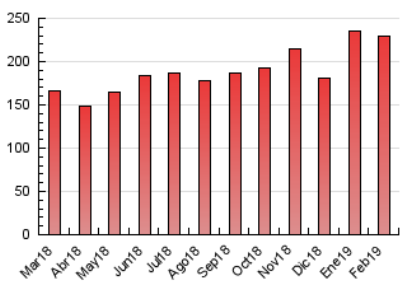


4.3 Por meses

N. únicos / Visitas (x 1000)



Páginas (x 1000)



5. Observaciones

Este Medio Electrónico de Comunicación ha sido medido por la herramienta Google Analytics de Google

6. Definiciones básicas (Para más información ver Normas Técnicas para el Control de los Medios Electrónicos de Comunicación)

Página Vista:

Conjunto de ficheros enviado a un usuario como resultado de una petición del mismo recibida por el servidor. Cuando la página está formada por varios marcos (frames), el conjunto de los mismos tendrá, a efectos de cómputo, la consideración de una página unitaria.

Visita:

Una secuencia ininterrumpida de páginas servidas a un usuario válido. Si dicho usuario no realiza peticiones de páginas en un periodo de tiempo (30 min) la siguiente petición constituirá el inicio de una nueva visita.

Navegador Único:

Total de combinaciones únicas de una dirección IP y un identificador adicional. Los medios pueden utilizar cookies o el Identificador de Alta de registro.

Duración Página Vista:

Tiempo acumulado en segundos de todas las páginas vistas (en visitas de dos o más páginas vistas), dividido por el número total de páginas vistas.

Duración Visita:

Tiempo en segundos de todas las visitas de dos o más páginas vistas, dividido por el número total de visitas de dos o más páginas vistas.

Tráfico nacional:

Audiencia/difusión correspondiente a España medida en base a los datos de las direcciones IP registradas por el sistema de medición.

7. Opinión

De OJDinteractiva, la división de INFORMACIÓN Y CONTROL DE PUBLICACIONES S.A.:

Hemos examinado la información facilitada por el editor del medio electrónico para el periodo que comprende la presente certificación.

Nuestro examen se ha realizado de acuerdo con las normas y procedimientos establecidos en las Normas Técnicas para el Control de los Medios Electrónicos de Comunicación.

En nuestra opinión, la presente acta presenta razonablemente la difusión/audiencia registrada por este medio electrónico.

ADVERTENCIA:

El trabajo de OJDinteractiva, la división de INFORMACIÓN Y CONTROL DE PUBLICACIONES S.A (INTROL) se limita a la realización de pruebas para la revisión de los datos de recuento suministrados por el editor con la finalidad de expresar una opinión sobre la razonabilidad de dichos datos de acuerdo con las Normas Técnicas para el control de los MEC.

Por tanto, INTROL no acepta responsabilidad alguna por las inexactitudes o errores que puedan existir en los datos de recuento. Tampoco acepta ninguna responsabilidad por la falsedad en los datos de recuento recibidos del editor, ni por otros datos de medición que no están incluidos en el análisis.

Marzo - 2019

OJDinteractiva