



## INFORMACION Y CONTROL DE PUBLICACIONES, S.A.

Velázquez, 46, 1º Drcha - Tel. 91 435 00 32 Fax 91 435 96 05 - 28001 - MADRID  
 Entença, 218 Entr. 7 - Tel 93 439 24 18 Fax 93 419 25 34 - 08029 - BARCELONA

**Título:** LAVOZDETLAVERA.COM  
**URL Primaria:** http://www.lavozdetalavera.com  
**Editor:** Pedro Ángel Rosado Sánchez  
**Domicilio:** Ronda del Cañillo, 25. 4º  
**Ciudad:** 45600 TALAVERA DE LA REINA  
**Teléfono:**  
**Fax:**  
**E-mail:**  
**Clasificación:** Noticias e Información  
**Sub-Clasificación:** Noticias globales y actualidad

**LA VOZ**  
 de Talavera.com

### 1. Cifras totales y promedios (Nacional e Internacional)

MES - AÑO	NAVEGADORES UNICOS	VISITAS	PAGINAS
Abril - 2019	134.411	269.268	471.307
<b>PROMEDIO DIARIO</b>	<b>7.791</b>	<b>8.976</b>	<b>15.710</b>
<b>PROMEDIO LUNES-VIERNES</b>	8.365	9.611	16.586
<b>PROMEDIO SABADO-DOMINGO</b>	6.213	7.228	13.303
<b>PAGINAS / VISITAS</b>	1,75		
<b>DURACION MEDIA VISITAS</b>	0:00:38		
<b>DURACION MEDIA PAGINAS</b>	0:00:51		

### 2. Secciones (Nacional e Internacional)

	PAGINAS	%
<b>HOME</b>	35.392	7.51 %
<b>RESTO</b>	435.915	92.49 %

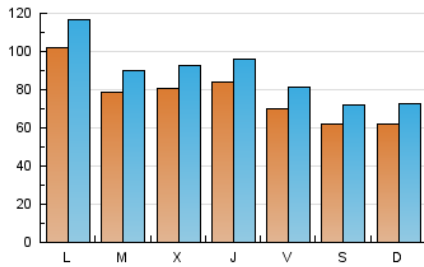
### 3. Por día del mes (Nacional e Internacional)

Día	N. únicos	Visitas	Páginas	Día	N. únicos	Visitas	Páginas	Día	N. únicos	Visitas	Páginas
1	24.951	28.034	40.383	11	6.048	7.061	11.516	21	5.281	6.142	12.426
2	12.654	14.015	20.927	12	5.584	6.523	10.455	22	4.989	5.798	10.966
3	9.453	10.810	16.164	13	4.128	4.768	7.581	23	7.215	8.496	14.789
4	7.234	8.214	13.276	14	6.544	7.657	18.095	24	7.121	8.415	13.595
5	5.106	5.899	9.612	15	5.927	7.139	22.745	25	6.480	7.584	13.010
6	5.396	6.209	9.686	16	5.455	6.437	13.108	26	9.336	11.004	19.051
7	6.496	7.484	14.237	17	7.518	8.434	12.495	27	9.817	11.300	18.460
8	7.887	8.880	16.311	18	13.856	15.505	28.797	28	6.498	7.811	13.369
9	8.194	9.445	13.978	19	8.014	9.166	23.604	29	7.218	8.628	14.502
10	8.091	9.369	14.972	20	5.545	6.451	12.569	30	5.695	6.590	10.628

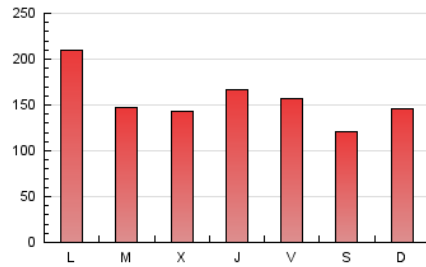
4. Gráficas (Nacional e Internacional)

4.1 Por día de la semana (promedio)

N. únicos / Visitas (x 100)

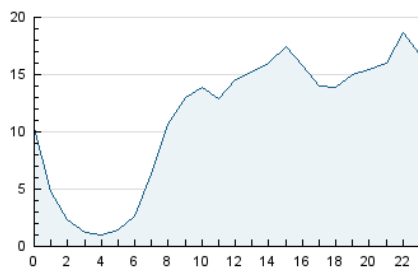


Páginas (x 100)

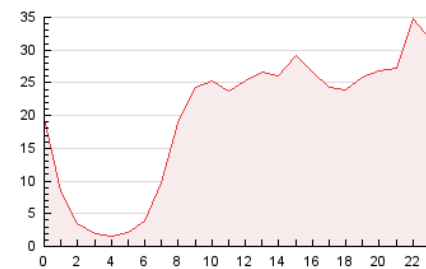


4.2 Por franja horaria (promedio)

Visitas (x 1000)

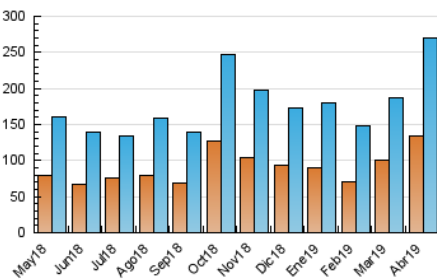


Páginas (x 1000)

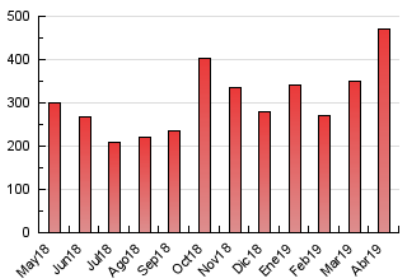


4.3 Por meses

N. únicos / Visitas (x 1000)



Páginas (x 1000)





## INFORMACION Y CONTROL DE PUBLICACIONES, S.A.

Velázquez, 46, 1º Drcha - Tel. 91 435 00 32 Fax 91 435 96 05 - 28001 - MADRID  
Entença, 218 Entr. 7 - Tel 93 439 24 18 Fax 93 419 25 34 - 08029 - BARCELONA

### Anexo - Tráfico Nacional

**Título:** LAVOZDETALAVERA.COM  
**URL Primaria:** http://www.lavozdetalavera.com  
**Editor:** Pedro Ángel Rosado Sánchez  
**Domicilio:** Ronda del Cañillo, 25. 4º  
**Ciudad:** 45600 TALAVERA DE LA REINA  
**Teléfono:**  
**Fax:**  
**E-mail:**  
**Clasificación:** Noticias e Información  
**Sub-Clasificación:** Noticias globales y actualidad

**LA VOZ**  
de Talavera.com

#### 1. Cifras totales y promedios (Nacional)

MES - AÑO	NAVEGADORES UNICOS	VISITAS	PAGINAS
Abril - 2019	128.809	261.872	461.272
<b>PROMEDIO DIARIO</b>	<b>7.560</b>	<b>8.729</b>	<b>15.376</b>
<b>PROMEDIO LUNES-VIERNES</b>	<b>8.122</b>	<b>9.351</b>	<b>16.233</b>
<b>PROMEDIO SABADO-DOMINGO</b>	<b>6.015</b>	<b>7.018</b>	<b>13.018</b>
<b>PAGINAS / VISITAS</b>	<b>1,76</b>		
<b>DURACION MEDIA VISITAS</b>	<b>0:00:39</b>		
<b>DURACION MEDIA PAGINAS</b>	<b>0:00:51</b>		

#### 2. Secciones (Nacional)

	PAGINAS	%
<b>HOME</b>	34.809	7.55 %
<b>RESTO</b>	426.463	92.45 %

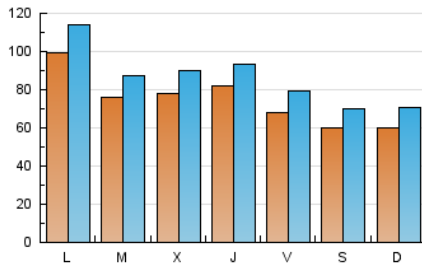
#### 3. Por día del mes (Nacional)

Día	N. únicos	Visitas	Páginas	Día	N. únicos	Visitas	Páginas	Día	N. únicos	Visitas	Páginas
1	24.499	27.532	39.737	11	5.795	6.796	11.194	21	5.053	5.894	12.049
2	12.296	13.674	20.471	12	5.357	6.284	10.143	22	4.782	5.581	10.670
3	9.220	10.536	15.783	13	3.954	4.583	7.345	23	6.962	8.241	14.412
4	6.993	7.948	12.890	14	6.348	7.456	17.816	24	6.913	8.198	13.328
5	4.932	5.700	9.333	15	5.718	6.915	22.327	25	6.292	7.380	12.756
6	5.203	5.999	9.412	16	5.241	6.201	12.794	26	9.119	10.767	18.735
7	6.298	7.275	13.972	17	7.315	8.207	12.207	27	9.631	11.107	18.197
8	7.665	8.646	16.000	18	13.602	15.252	28.406	28	6.313	7.616	13.109
9	7.952	9.186	13.641	19	7.789	8.917	23.283	29	6.993	8.383	14.177
10	7.761	9.028	14.523	20	5.321	6.210	12.247	30	5.481	6.360	10.315

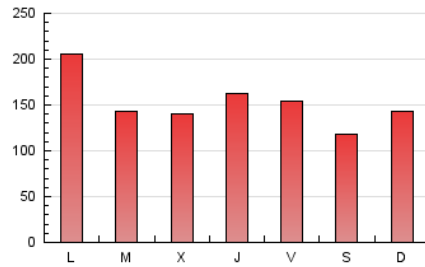
#### 4. Gráficas (Nacional)

##### 4.1 Por día de la semana (promedio)

N. únicos / Visitas (x 100)

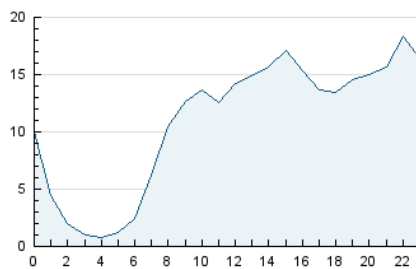


Páginas (x 100)

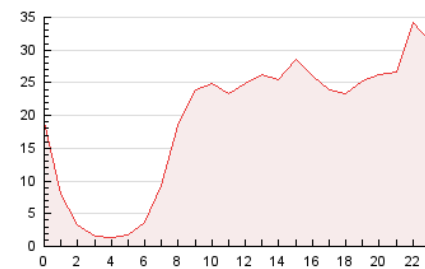


##### 4.2 Por franja horaria (promedio)

Visitas (x 1000)

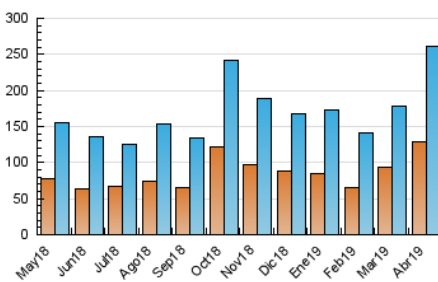


Páginas (x 1000)

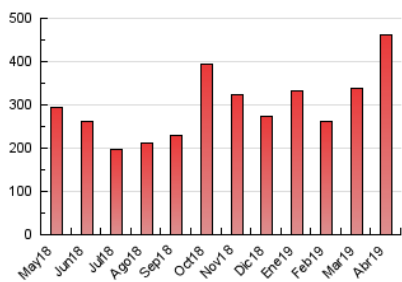


##### 4.3 Por meses

N. únicos / Visitas (x 1000)



Páginas (x 1000)



## 5. Observaciones

Este Medio Electrónico de Comunicación ha sido medido por la herramienta Google Analytics de Google

## 6. Definiciones básicas (Para más información ver Normas Técnicas para el Control de los Medios Electrónicos de Comunicación)

### Página Vista:

Conjunto de ficheros enviado a un usuario como resultado de una petición del mismo recibida por el servidor. Cuando la página está formada por varios marcos (frames), el conjunto de los mismos tendrá, a efectos de cómputo, la consideración de una página unitaria.

### Visita:

Una secuencia ininterrumpida de páginas servidas a un usuario válido. Si dicho usuario no realiza peticiones de páginas en un periodo de tiempo (30 min) la siguiente petición constituirá el inicio de una nueva visita.

### Navegador Único:

Total de combinaciones únicas de una dirección IP y un identificador adicional. Los medios pueden utilizar cookies o el Identificador de Alta de registro.

### Duración Página Vista:

Tiempo acumulado en segundos de todas las páginas vistas (en visitas de dos o más páginas vistas), dividido por el número total de páginas vistas.

### Duración Visita:

Tiempo en segundos de todas las visitas de dos o más páginas vistas, dividido por el número total de visitas de dos o más páginas vistas.

### Tráfico nacional:

Audiencia/difusión correspondiente a España medida en base a los datos de las direcciones IP registradas por el sistema de medición.

## 7. Opinión

De OJDinteractiva, la división de INFORMACIÓN Y CONTROL DE PUBLICACIONES S.A.:

Hemos examinado la información facilitada por el editor del medio electrónico para el periodo que comprende la presente certificación.

Nuestro examen se ha realizado de acuerdo con las normas y procedimientos establecidos en las Normas Técnicas para el Control de los Medios Electrónicos de Comunicación.

En nuestra opinión, la presente acta presenta razonablemente la difusión/audiencia registrada por este medio electrónico.

### ADVERTENCIA:

El trabajo de OJDinteractiva, la división de INFORMACIÓN Y CONTROL DE PUBLICACIONES S.A (INTROL) se limita a la realización de pruebas para la revisión de los datos de recuento suministrados por el editor con la finalidad de expresar una opinión sobre la razonabilidad de dichos datos de acuerdo con las Normas Técnicas para el control de los MEC.

Por tanto, INTROL no acepta responsabilidad alguna por las inexactitudes o errores que puedan existir en los datos de recuento. Tampoco acepta ninguna responsabilidad por la falsedad en los datos de recuento recibidos del editor, ni por otros datos de medición que no están incluidos en el análisis.

Mayo - 2019

OJDinteractiva