



## INFORMACION Y CONTROL DE PUBLICACIONES, S.A.

Velázquez, 46, 1º Drcha - Tel. 91 435 00 32 Fax 91 435 96 05 - 28001 - MADRID  
 Entença, 218 Entr. 7 - Tel 93 439 24 18 Fax 93 419 25 34 - 08029 - BARCELONA

**Título:** LAVOZDETLAVERA.COM  
**URL Primaria:** http://www.lavozdetalavera.com  
**Editor:** Pedro Ángel Rosado Sánchez  
**Domicilio:** Ronda del Cañillo, 25. 4º  
**Ciudad:** 45600 TALAVERA DE LA REINA  
**Teléfono:**  
**Fax:**  
**E-mail:**  
**Clasificación:** Noticias e Información  
**Sub-Clasificación:** Noticias globales y actualidad

**LA VOZ**  
 de Talavera.com

### 1. Cifras totales y promedios (Nacional e Internacional)

MES - AÑO	NAVEGADORES UNICOS	VISITAS	PAGINAS
Marzo - 2018	87.868	169.859	304.348
<b>PROMEDIO DIARIO</b>	<b>4.734</b>	<b>5.479</b>	<b>9.818</b>
<b>PROMEDIO LUNES-VIERNES</b>	4.410	5.154	9.774
<b>PROMEDIO SABADO-DOMINGO</b>	5.525	6.274	9.926
<b>PAGINAS / VISITAS</b>	1,79		
<b>DURACION MEDIA VISITAS</b>	0:00:42		
<b>DURACION MEDIA PAGINAS</b>	0:00:53		

### 2. Secciones (Nacional e Internacional)

	PAGINAS	%
<b>HOME</b>	37.023	12.16 %
<b>RESTO</b>	267.325	87.84 %

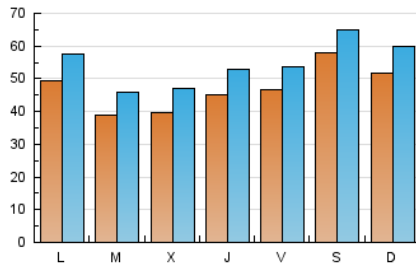
### 3. Por día del mes (Nacional e Internacional)

Día	N. únicos	Visitas	Páginas	Día	N. únicos	Visitas	Páginas	Día	N. únicos	Visitas	Páginas
1	6.251	7.377	11.807	11	4.392	5.229	9.502	21	3.650	4.310	7.566
2	8.561	9.671	14.158	12	4.152	4.844	7.391	22	4.511	5.190	8.065
3	13.484	14.691	18.464	13	3.292	3.957	6.708	23	4.423	4.944	7.165
4	7.897	8.962	13.139	14	3.668	4.347	7.080	24	3.908	4.486	6.295
5	8.837	10.243	16.543	15	3.695	4.381	6.978	25	5.261	6.009	9.352
6	4.331	5.171	8.792	16	3.661	4.263	6.975	26	3.720	4.395	23.506
7	5.543	6.632	10.819	17	3.700	4.270	6.597	27	4.341	5.032	11.384
8	5.803	6.664	10.340	18	3.155	3.727	8.545	28	3.023	3.536	13.467
9	3.980	4.622	7.289	19	2.988	3.554	7.506	29	2.306	2.739	6.995
10	3.262	3.907	6.943	20	3.600	4.263	7.662	30	2.692	3.262	6.822
								31	4.666	5.181	10.493

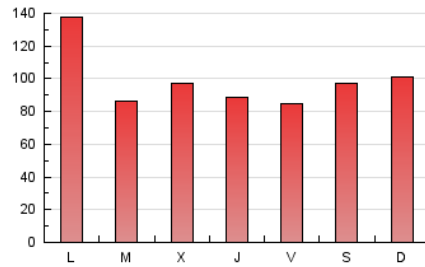
4. Gráficas (Nacional e Internacional)

4.1 Por día de la semana (promedio)

N. únicos / Visitas (x 100)

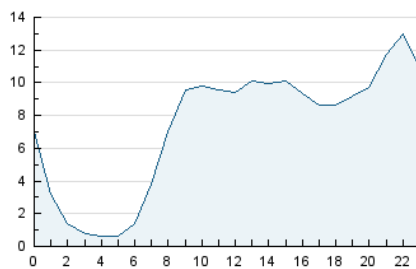


Páginas (x 100)

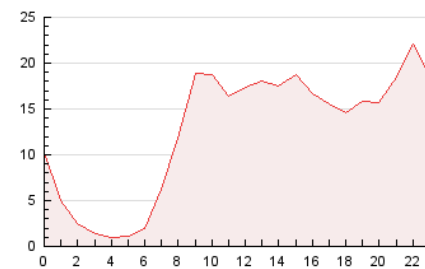


4.2 Por franja horaria (promedio)

Visitas (x 1000)

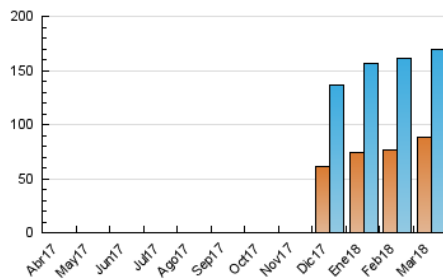


Páginas (x 1000)

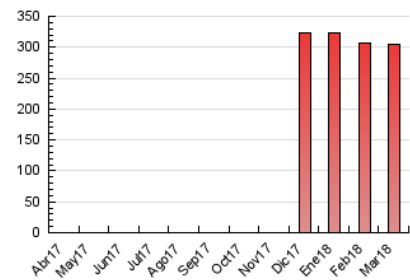


4.3 Por meses

N. únicos / Visitas (x 1000)



Páginas (x 1000)





## INFORMACION Y CONTROL DE PUBLICACIONES, S.A.

Velázquez, 46, 1º Drcha - Tel. 91 435 00 32 Fax 91 435 96 05 - 28001 - MADRID  
 Entença, 218 Entr. 7 - Tel 93 439 24 18 Fax 93 419 25 34 - 08029 - BARCELONA

### Anexo - Tráfico Nacional

**Título:** LAVOZDETALAVERA.COM  
**URL Primaria:** http://www.lavozdetalavera.com  
**Editor:** Pedro Ángel Rosado Sánchez  
**Domicilio:** Ronda del Cañillo, 25. 4º  
**Ciudad:** 45600 TALAVERA DE LA REINA  
**Teléfono:**  
**Fax:**  
**E-mail:**  
**Clasificación:** Noticias e Información  
**Sub-Clasificación:** Noticias globales y actualidad

**LA VOZ**  
de Talavera.com

#### 1. Cifras totales y promedios (Nacional)

MES - AÑO	NAVEGADORES UNICOS	VISITAS	PAGINAS
Marzo - 2018	84.604	165.497	298.180
<b>PROMEDIO DIARIO</b>	<b>4.603</b>	<b>5.339</b>	<b>9.619</b>
<b>PROMEDIO LUNES-VIERNES</b>	<b>4.282</b>	<b>5.014</b>	<b>9.573</b>
<b>PROMEDIO SABADO-DOMINGO</b>	<b>5.390</b>	<b>6.132</b>	<b>9.730</b>
<b>PAGINAS / VISITAS</b>	<b>1,80</b>		
<b>DURACION MEDIA VISITAS</b>	<b>0:00:42</b>		
<b>DURACION MEDIA PAGINAS</b>	<b>0:00:53</b>		

#### 2. Secciones (Nacional)

	PAGINAS	%
<b>HOME</b>	36.308	12.18 %
<b>RESTO</b>	261.872	87.82 %

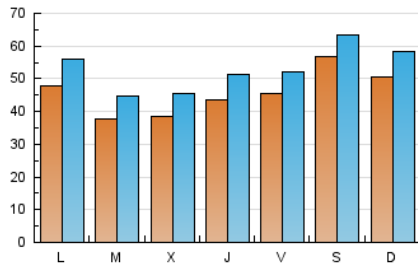
#### 3. Por día del mes (Nacional)

Día	N. únicos	Visitas	Páginas	Día	N. únicos	Visitas	Páginas	Día	N. únicos	Visitas	Páginas
1	6.078	7.208	11.608	11	4.254	5.079	9.292	21	3.521	4.168	7.390
2	8.395	9.515	13.948	12	4.026	4.710	7.226	22	4.387	5.059	7.881
3	13.230	14.466	18.159	13	3.177	3.834	6.537	23	4.313	4.827	7.022
4	7.761	8.811	12.949	14	3.573	4.235	6.919	24	3.802	4.368	6.128
5	8.702	10.071	16.310	15	3.570	4.245	6.811	25	5.148	5.890	9.209
6	4.197	5.026	8.572	16	3.544	4.136	6.801	26	3.573	4.231	23.278
7	5.388	6.453	10.585	17	3.539	4.096	6.375	27	4.170	4.853	11.117
8	5.640	6.485	10.109	18	3.051	3.614	8.363	28	2.900	3.403	13.254
9	3.882	4.511	7.141	19	2.877	3.431	7.304	29	2.202	2.620	6.801
10	3.171	3.802	6.816	20	3.480	4.134	7.416	30	2.599	3.158	6.582
								31	4.553	5.058	10.277

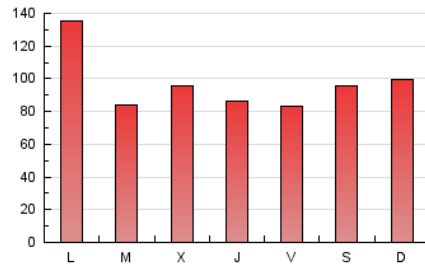
4. Gráficas (Nacional)

4.1 Por día de la semana (promedio)

N. únicos / Visitas (x 100)

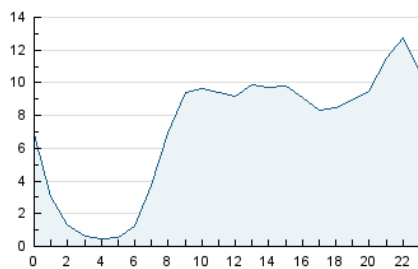


Páginas (x 100)

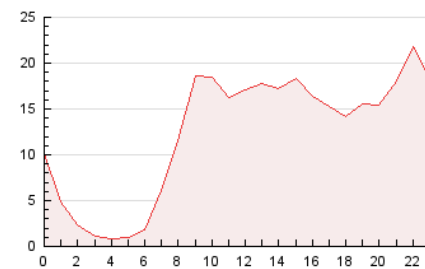


4.2 Por franja horaria (promedio)

Visitas (x 1000)

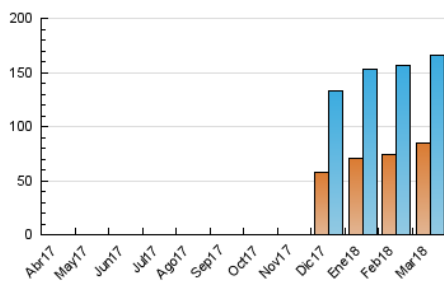


Páginas (x 1000)

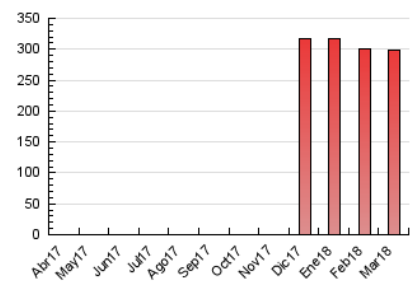


4.3 Por meses

N. únicos / Visitas (x 1000)



Páginas (x 1000)



## 5. Observaciones

Este Medio Electrónico de Comunicación ha sido medido por la herramienta Google Analytics de Google

## 6. Definiciones básicas (Para más información ver Normas Técnicas para el Control de los Medios Electrónicos de Comunicación)

### Página Vista:

Conjunto de ficheros enviado a un usuario como resultado de una petición del mismo recibida por el servidor. Cuando la página está formada por varios marcos (frames), el conjunto de los mismos tendrá, a efectos de cómputo, la consideración de una página unitaria.

### Visita:

Una secuencia ininterrumpida de páginas servidas a un usuario válido. Si dicho usuario no realiza peticiones de páginas en un periodo de tiempo (30 min) la siguiente petición constituirá el inicio de una nueva visita.

### Navegador Único:

Total de combinaciones únicas de una dirección IP y un identificador adicional. Los medios pueden utilizar cookies o el Identificador de Alta de registro.

### Duración Página Vista:

Tiempo acumulado en segundos de todas las páginas vistas (en visitas de dos o más páginas vistas), dividido por el número total de páginas vistas.

### Duración Visita:

Tiempo en segundos de todas las visitas de dos o más páginas vistas, dividido por el número total de visitas de dos o más páginas vistas.

### Tráfico nacional:

Audiencia/difusión correspondiente a España medida en base a los datos de las direcciones IP registradas por el sistema de medición.

## 7. Opinión

De OJDinteractiva, la división de INFORMACIÓN Y CONTROL DE PUBLICACIONES S.A.:

Hemos examinado la información facilitada por el editor del medio electrónico para el periodo que comprende la presente certificación.

Nuestro examen se ha realizado de acuerdo con las normas y procedimientos establecidos en las Normas Técnicas para el Control de los Medios Electrónicos de Comunicación.

En nuestra opinión, la presente acta presenta razonablemente la difusión/audiencia registrada por este medio electrónico.

### ADVERTENCIA:

El trabajo de OJDinteractiva, la división de INFORMACIÓN Y CONTROL DE PUBLICACIONES S.A (INTROL) se limita a la realización de pruebas para la revisión de los datos de recuento suministrados por el editor con la finalidad de expresar una opinión sobre la razonabilidad de dichos datos de acuerdo con las Normas Técnicas para el control de los MEC.

Por tanto, INTROL no acepta responsabilidad alguna por las inexactitudes o errores que puedan existir en los datos de recuento. Tampoco acepta ninguna responsabilidad por la falsedad en los datos de recuento recibidos del editor, ni por otros datos de medición que no están incluidos en el análisis.

Abril - 2018

OJDinteractiva