



INFORMACION Y CONTROL DE PUBLICACIONES, S.A.

Velázquez, 46, 1º Drcha - Tel. 91 435 00 32 Fax 91 435 96 05 - 28001 - MADRID
Av. Diagonal 497, 5a planta - Tel 93 439 24 18 Fax 93 419 25 34 - 08029 - BARCELONA

Título: LAVOZDETLAVERA.COM
URL Primaria: https://www.lavozdetalavera.com
Editor: Pedro Ángel Rosado Sánchez
Domicilio: Ronda del Cañillo, 25. 4º
Ciudad: 45600 TALAVERA DE LA REINA
Teléfono:
Fax:
E-mail:
Clasificación: Noticias e Información
Sub-Clasificación: Noticias globales y actualidad

LA VOZ
de Talavera.com

1. Cifras totales y promedios (Nacional e Internacional)

MES - AÑO	NAVEGADORES UNICOS	VISITAS	PAGINAS
Febrero - 2023	73.567	149.669	281.105
PROMEDIO DIARIO	4.603	5.345	10.039
PROMEDIO LUNES-VIERNES	4.653	5.346	10.328
PROMEDIO SABADO-DOMINGO	4.475	5.344	9.319
PAGINAS / VISITAS	1,88		
DURACION MEDIA VISITAS	0:00:39		
DURACION MEDIA PAGINAS	0:00:45		

2. Secciones (Nacional e Internacional)

	PAGINAS	%
HOME	20.483	7.29 %
RESTO	260.622	92.71 %

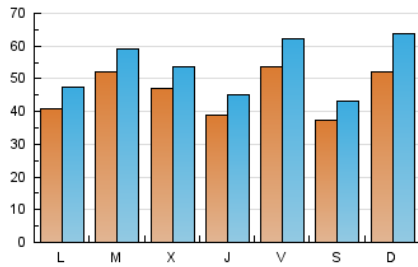
3. Por día del mes (Nacional e Internacional)

Día	N. únicos	Visitas	Páginas	Día	N. únicos	Visitas	Páginas	Día	N. únicos	Visitas	Páginas
1	4.778	5.528	9.296	11	4.268	4.952	7.409	21	4.409	5.137	20.367
2	2.900	3.458	5.887	12	10.305	13.155	18.207	22	4.764	5.441	16.319
3	2.241	2.651	4.010	13	7.575	8.566	19.601	23	4.409	5.109	9.304
4	2.666	3.167	5.345	14	9.361	10.271	24.624	24	7.073	8.014	11.390
5	3.436	4.046	6.313	15	6.193	6.913	11.542	25	3.707	4.234	6.492
6	2.984	3.498	5.957	16	5.235	5.961	9.147	26	2.579	3.092	4.934
7	4.121	4.620	6.482	17	4.850	5.544	8.563	27	2.741	3.262	5.328
8	3.044	3.563	5.476	18	4.291	4.881	14.348	28	2.999	3.553	5.441
9	2.989	3.449	5.338	19	4.549	5.221	11.502				
10	7.315	8.735	14.222	20	3.088	3.648	8.261				

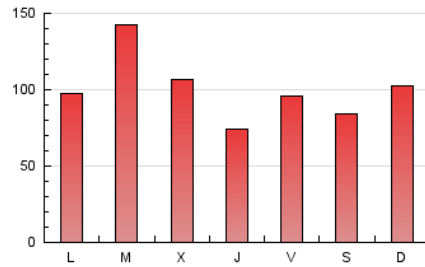
4. Gráficas (Nacional e Internacional)

4.1 Por día de la semana (promedio)

N. únicos / Visitas (x 100)

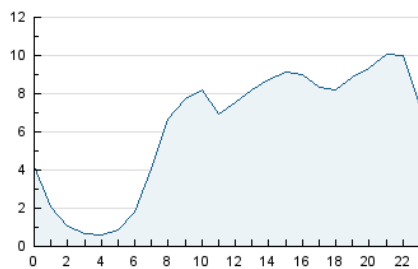


Páginas (x 100)

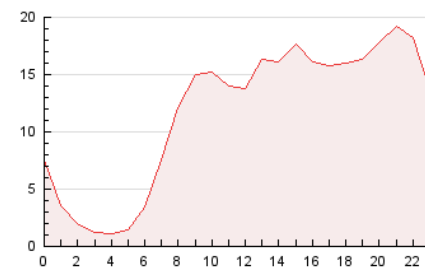


4.2 Por franja horaria (promedio)

Visitas_ (x 1000)

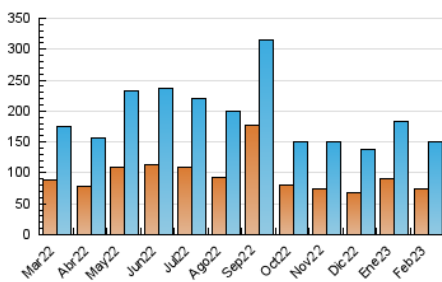


Páginas (x 1000)

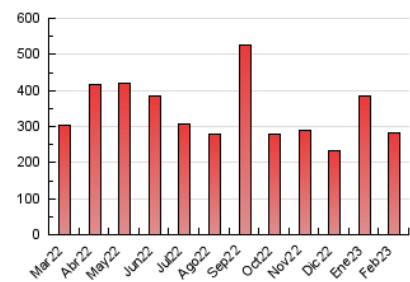


4.3 Por meses

N. únicos / Visitas (x 1000)



Páginas (x 1000)





INFORMACION Y CONTROL DE PUBLICACIONES, S.A.

Velázquez, 46, 1ª Drcha - Tel. 91 435 00 32 Fax 91 435 96 05 - 28001 - MADRID
Av. Diagonal 497, 5a planta - Tel 93 439 24 18 Fax 93 419 25 34 - 08029 - BARCELONA

Anexo - Tráfico Nacional

Título: LAVOZDETALAVERA.COM
URL Primaria: https://www.lavozdetalavera.com
Editor: Pedro Ángel Rosado Sánchez
Domicilio: Ronda del Cañillo, 25. 4º
Ciudad: 45600 TALAVERA DE LA REINA
Teléfono:
Fax:
E-mail:
Clasificación: Noticias e Información
Sub-Clasificación: Noticias globales y actualidad

LA VOZ
de Talavera.com

1. Cifras totales y promedios (Nacional)

MES - AÑO	NAVEGADORES UNICOS	VISITAS	PAGINAS
Febrero - 2023	71.698	147.427	279.189
PROMEDIO DIARIO	4.531	5.265	9.971
PROMEDIO LUNES-VIERNES	4.579	5.263	10.263
PROMEDIO SABADO-DOMINGO	4.412	5.270	9.241
PAGINAS / VISITAS	1,89		
DURACION MEDIA VISITAS	0:00:41		
DURACION MEDIA PAGINAS	0:00:45		

2. Secciones (Nacional)

	PAGINAS	%
HOME	20.527	7.35 %
RESTO	258.662	92.65 %

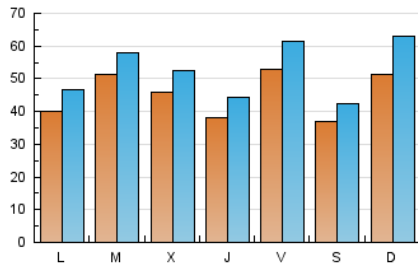
3. Por día del mes (Nacional)

Día	N. únicos	Visitas	Páginas	Día	N. únicos	Visitas	Páginas	Día	N. únicos	Visitas	Páginas
1	4.693	5.436	9.250	11	4.219	4.900	7.388	21	4.336	5.060	20.280
2	2.842	3.393	5.846	12	10.238	13.082	18.147	22	4.681	5.352	16.251
3	2.177	2.578	3.969	13	7.462	8.463	19.576	23	4.336	5.030	9.200
4	2.605	3.096	5.285	14	9.262	10.156	24.611	24	7.022	7.947	11.320
5	3.364	3.959	6.252	15	6.088	6.805	11.459	25	3.643	4.162	6.414
6	2.907	3.411	5.876	16	5.148	5.862	8.918	26	2.533	3.040	4.853
7	4.066	4.559	6.446	17	4.782	5.470	8.527	27	2.713	3.226	5.336
8	2.971	3.482	5.409	18	4.235	4.816	14.292	28	2.921	3.468	5.388
9	2.922	3.374	5.245	19	4.455	5.107	11.298				
10	7.243	8.641	14.150	20	3.005	3.552	8.203				

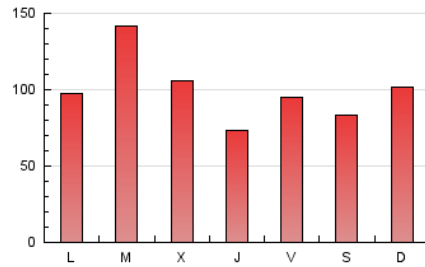
4. Gráficas (Nacional)

4.1 Por día de la semana (promedio)

N. únicos / Visitas (x 100)



Páginas (x 100)

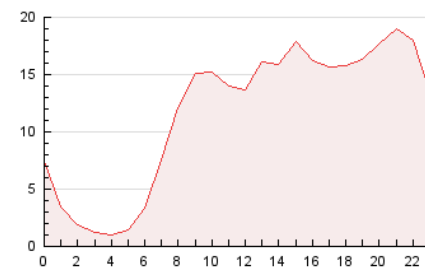


4.2 Por franja horaria (promedio)

Visitas_ (x 1000)

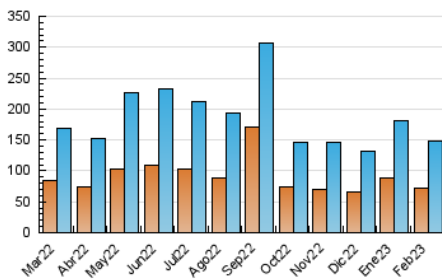


Páginas (x 1000)

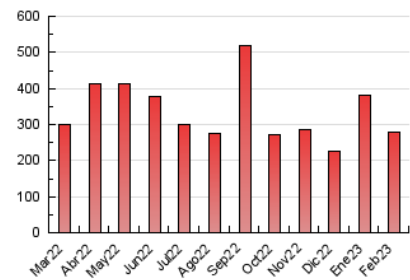


4.3 Por meses

N. únicos / Visitas (x 1000)



Páginas (x 1000)



5. Observaciones

Este Medio Electrónico de Comunicación ha sido medido por la herramienta Google Analytics de Google (Universal Analytics)

6. Definiciones básicas (Para más información ver Normas Técnicas para el Control de los Medios Electrónicos de Comunicación)

Página Vista:

Conjunto de ficheros enviado a un usuario como resultado de una petición del mismo recibida por el servidor. Cuando la página está formada por varios marcos (frames), el conjunto de los mismos tendrá, a efectos de cómputo, la consideración de una página unitaria.

Visita:

Una secuencia ininterrumpida de páginas servidas a un usuario válido. Si dicho usuario no realiza peticiones de páginas en un periodo de tiempo (30 min) la siguiente petición constituirá el inicio de una nueva visita.

Navegador Único:

Total de combinaciones únicas de una dirección IP y un identificador adicional. Los medios pueden utilizar cookies o el Identificador de Alta de registro.

Duración Página Vista:

Tiempo acumulado en segundos de todas las páginas vistas (en visitas de dos o más páginas vistas), dividido por el número total de páginas vistas.

Duración Visita:

Tiempo en segundos de todas las visitas de dos o más páginas vistas, dividido por el número total de visitas de dos o más páginas vistas.

Tráfico nacional:

Audiencia/difusión correspondiente a España medida en base a los datos de las direcciones IP registradas por el sistema de medición.

7. Opinión

De OJDinteractiva, la división de INFORMACIÓN Y CONTROL DE PUBLICACIONES S.A.:

Hemos examinado la información facilitada por el editor del medio electrónico para el periodo que comprende la presente certificación.

Nuestro examen se ha realizado de acuerdo con las normas y procedimientos establecidos en las Normas Técnicas para el Control de los Medios Electrónicos de Comunicación.

En nuestra opinión, la presente acta presenta razonablemente la difusión/audiencia registrada por este medio electrónico.

ADVERTENCIA:

El trabajo de OJDinteractiva, la división de INFORMACIÓN Y CONTROL DE PUBLICACIONES S.A (INTROL) se limita a la realización de pruebas para la revisión de los datos de recuento suministrados por el editor con la finalidad de expresar una opinión sobre la razonabilidad de dichos datos de acuerdo con las Normas Técnicas para el control de los MEC.

Por tanto, INTROL no acepta responsabilidad alguna por las inexactitudes o errores que puedan existir en los datos de recuento. Tampoco acepta ninguna responsabilidad por la falsedad en los datos de recuento recibidos del editor, ni por otros datos de medición que no están incluidos en el análisis.

Marzo - 2023

OJDinteractiva