



INFORMACION Y CONTROL DE PUBLICACIONES, S.A.

Velázquez, 46, 1ª Drcha - Tel. 91 435 00 32 Fax 91 435 96 05 - 28001 - MADRID
Av. Diagonal 497, 5a planta - Tel 93 439 24 18 Fax 93 419 25 34 - 08029 - BARCELONA

Título: DIARIO PALENTINO DIGITAL
URL Primaria: https://www.diariopalentino.es
Editor: Sumando TV y WEB, S.A.U.
Domicilio: Polígono Industrial Plazaola Aizoain Manz, C 18
Ciudad: 31195 BERRIOPLANO
Teléfono: 947268375
Fax: 94 727 72 19
E-mail: internet@promecal.es
Clasificación: Noticias e Información
Sub-Clasificación: Noticias globales y actualidad

Diario Palentino

1. Cifras totales y promedios (Nacional e Internacional)

MES - AÑO	NAVEGADORES UNICOS	VISITAS	PAGINAS
Noviembre - 2025	211.481	633.051	1.318.885
PROMEDIO DIARIO	17.071	20.943	43.963
PROMEDIO LUNES-VIERNES	16.767	20.507	43.727
PROMEDIO SABADO-DOMINGO	17.680	21.814	44.435
PAGINAS / VISITAS	2,10		
DURACION MEDIA VISITAS	0:02:20		
TIEMPO INTERACCIÓN MEDIO	0:03:12		

2. Secciones (Nacional e Internacional)

	PAGINAS	%
HOME	361.733	27.43 %
RESTO	957.152	72.57 %

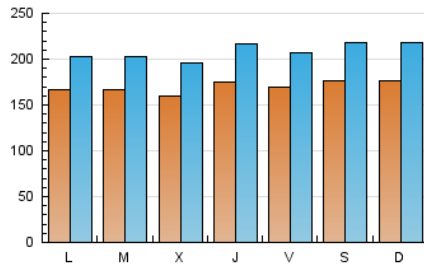
3. Por día del mes (Nacional e Internacional)

Día	N. únicos	Visitas	Páginas	Día	N. únicos	Visitas	Páginas	Día	N. únicos	Visitas	Páginas
1	21.081	26.187	51.435	11	14.485	18.038	41.894	21	16.522	19.952	41.978
2	20.987	25.500	48.931	12	16.678	20.965	42.495	22	16.617	20.027	36.941
3	16.721	19.755	41.403	13	21.737	27.013	52.611	23	15.935	19.047	39.214
4	22.922	26.359	51.492	14	19.040	22.828	46.796	24	16.754	20.229	43.480
5	18.093	21.651	46.735	15	16.390	20.316	47.343	25	13.694	17.001	35.443
6	16.056	19.868	41.664	16	17.268	22.417	48.719	26	10.742	13.161	29.507
7	16.765	20.771	44.639	17	16.530	20.603	51.593	27	13.993	17.513	37.135
8	15.795	19.094	40.094	18	15.764	19.706	48.976	28	15.531	19.064	36.328
9	17.840	22.090	42.435	19	18.649	22.816	49.546	29	18.627	23.214	48.102
10	16.573	20.327	43.048	20	18.083	22.515	47.774	30	16.260	20.248	41.134

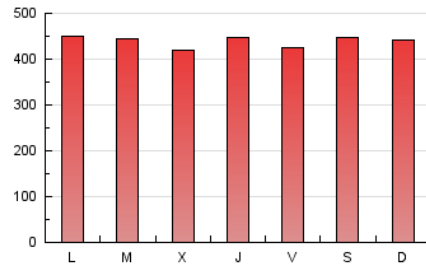
4. Gráficas (Nacional e Internacional)

4.1 Por día de la semana (promedio)

N. únicos / Visitas (x 100)

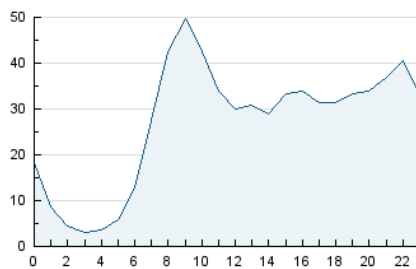


Páginas (x 100)

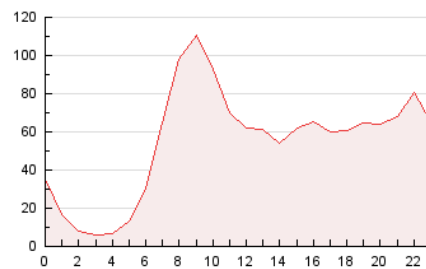


4.2 Por franja horaria (promedio)

Visitas_ (x 1000)

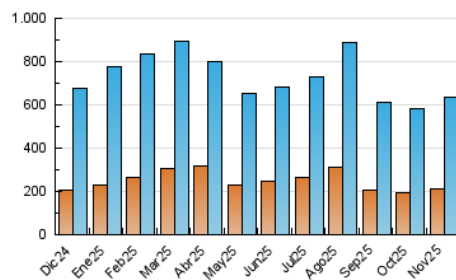


Páginas (x 1000)

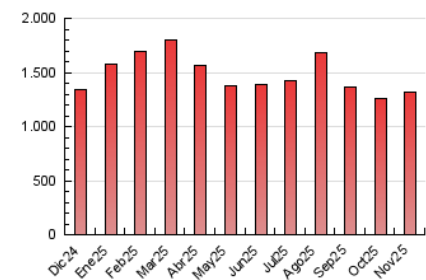


4.3 Por meses

N. únicos / Visitas (x 1000)



Páginas (x 1000)





INFORMACION Y CONTROL DE PUBLICACIONES, S.A.

Velázquez, 46, 1ª Drcha - Tel. 91 435 00 32 Fax 91 435 96 05 - 28001 - MADRID
Av. Diagonal 497, 5a planta - Tel 93 439 24 18 Fax 93 419 25 34 - 08029 - BARCELONA

Anexo - Tráfico Nacional

Título: DIARIO PALENTINO DIGITAL
URL Primaria: https://www.diariopalentino.es
Editor: Sumando TV y WEB, S.A.U.
Domicilio: Polígono Industrial Plazaola Aizoain Manz, C 18
Ciudad: 31195 BERRIOPLANO
Teléfono: 947268375
Fax: 94 727 72 19
E-mail: internet@promecal.es
Clasificación: Noticias e Información
Sub-Clasificación: Noticias globales y actualidad

Diario Palentino

1. Cifras totales y promedios (Nacional)

MES - AÑO	NAVEGADORES UNICOS	VISITAS	PAGINAS
Noviembre - 2025	199.796	617.535	1.294.317
PROMEDIO DIARIO	16.585	20.427	43.144
PROMEDIO LUNES-VIERNES	16.242	19.971	42.855
PROMEDIO SABADO-DOMINGO	17.270	21.337	43.721
PAGINAS / VISITAS	2,11		
DURACION MEDIA VISITAS	0:02:22		
TIEMPO INTERACCIÓN MEDIO	0:03:21		

2. Secciones (Nacional)

	PAGINAS	%
HOME	357.210	27.60 %
RESTO	937.107	72.40 %

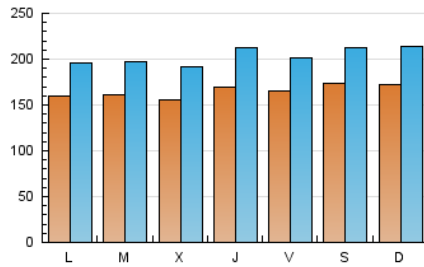
3. Por día del mes (Nacional)

Día	N. únicos	Visitas	Páginas	Día	N. únicos	Visitas	Páginas	Día	N. únicos	Visitas	Páginas
1	20.683	25.694	50.742	11	14.134	17.679	41.141	21	16.220	19.579	40.917
2	20.595	25.080	48.340	12	16.241	20.523	41.754	22	16.305	19.586	36.383
3	15.959	19.125	40.301	13	21.231	26.561	51.829	23	15.448	18.393	38.455
4	21.961	25.422	50.276	14	18.466	22.390	46.019	24	16.194	19.614	42.493
5	17.544	21.115	45.845	15	16.112	19.918	46.682	25	13.331	16.577	34.790
6	15.590	19.466	40.958	16	16.826	22.080	47.969	26	10.208	12.601	28.666
7	16.349	20.390	43.883	17	16.036	20.039	50.725	27	13.462	17.004	36.344
8	15.362	18.636	39.362	18	15.278	19.094	48.143	28	14.815	18.231	35.322
9	17.405	21.619	41.663	19	18.243	22.347	48.757	29	18.098	22.619	47.249
10	15.952	19.672	42.154	20	17.625	22.000	46.790	30	15.870	19.749	40.365

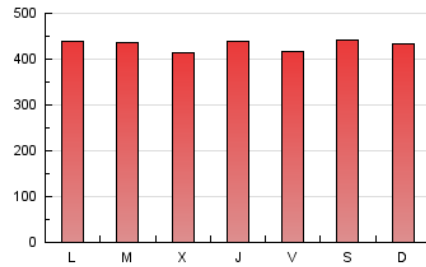
4. Gráficas (Nacional)

4.1 Por día de la semana (promedio)

N. únicos / Visitas (x 100)

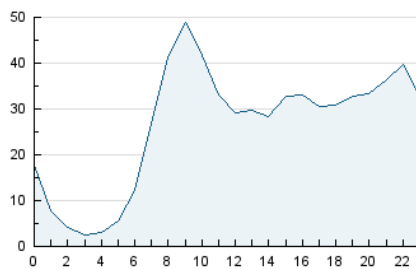


Páginas (x 100)

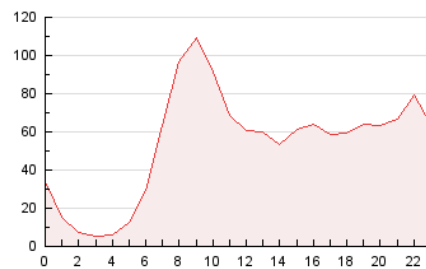


4.2 Por franja horaria (promedio)

Visitas_ (x 1000)

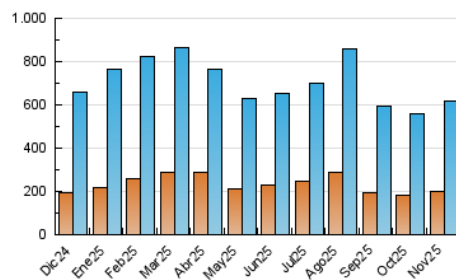


Páginas (x 1000)

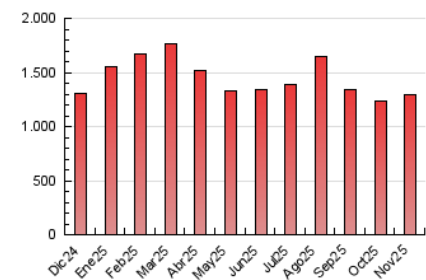


4.3 Por meses

N. únicos / Visitas (x 1000)



Páginas (x 1000)



5. Observaciones

Este Medio Electrónico de Comunicación ha sido medido por la herramienta Google Analytics de Google (GA4).

6. Definiciones básicas (Para más información ver Normas Técnicas para el Control de los Medios Electrónicos de Comunicación)

Página Vista:

Conjunto de ficheros enviado a un usuario como resultado de una petición del mismo recibida por el servidor. Cuando la página está formada por varios marcos (frames), el conjunto de los mismos tendrá, a efectos de cómputo, la consideración de una página unitaria.

Visita:

Una secuencia ininterrumpida de páginas servidas a un usuario válido. Si dicho usuario no realiza peticiones de páginas en un periodo de tiempo (30 min) la siguiente petición constituirá el inicio de una nueva visita.

Navegador Único:

Total de combinaciones únicas de una dirección IP y un identificador adicional. Los medios pueden utilizar cookies o el Identificador de Alta de registro.

Duración Página Vista:

Tiempo acumulado en segundos de todas las páginas vistas (en visitas de dos o más páginas vistas), dividido por el número total de páginas vistas.

Duración Visita:

Tiempo en segundos de todas las visitas de dos o más páginas vistas, dividido por el número total de visitas de dos o más páginas vistas.

Tráfico nacional:

Audiencia/difusión correspondiente a España medida en base a los datos de las direcciones IP registradas por el sistema de medición.

7. Opinión

De OJDinteractiva, la división de INFORMACIÓN Y CONTROL DE PUBLICACIONES S.A.:

Hemos examinado la información facilitada por el editor del medio electrónico para el periodo que comprende la presente certificación.

Nuestro examen se ha realizado de acuerdo con las normas y procedimientos establecidos en las Normas Técnicas para el Control de los Medios Electrónicos de Comunicación.

En nuestra opinión, la presente acta presenta razonablemente la difusión/audiencia registrada por este medio electrónico.

ADVERTENCIA:

El trabajo de OJDinteractiva, la división de INFORMACIÓN Y CONTROL DE PUBLICACIONES S.A (INTROL) se limita a la realización de pruebas para la revisión de los datos de recuento suministrados por el editor con la finalidad de expresar una opinión sobre la razonabilidad de dichos datos de acuerdo con las Normas Técnicas para el control de los MEC.

Por tanto, INTROL no acepta responsabilidad alguna por las inexactitudes o errores que puedan existir en los datos de recuento. Tampoco acepta ninguna responsabilidad por la falsedad en los datos de recuento recibidos del editor, ni por otros datos de medición que no están incluidos en el análisis.

Diciembre - 2025

OJDinteractiva