



## INFORMACION Y CONTROL DE PUBLICACIONES, S.A.

Velázquez, 46, 1ª Drcha - Tel. 91 435 00 32 Fax 91 435 96 05 - 28001 - MADRID  
Av. Diagonal 497, 5a planta - Tel 93 439 24 18 Fax 93 419 25 34 - 08029 - BARCELONA

**Título:** DIARIO PALENTINO DIGITAL  
**URL Primaria:** https://www.diariopalentino.es  
**Editor:** Ceres Publicidad Digital, S.A.  
**Domicilio:** Avda. Castilla y León, 62  
**Ciudad:** 09006 BURGOS  
**Teléfono:** 94 725 22 56  
**Fax:** 94 727 72 19  
**E-mail:** internet@promecal.es  
**Clasificación:** Noticias e Información  
**Sub-Clasificación:** Noticias globales y actualidad

## Diario Palentino

### 1. Cifras totales y promedios (Nacional e Internacional)

MES - AÑO	NAVEGADORES UNICOS	VISITAS	PAGINAS
Octubre - 2023	309.565	920.573	1.524.671
<b>PROMEDIO DIARIO</b>	<b>23.972</b>	<b>29.696</b>	<b>49.183</b>
<b>PROMEDIO LUNES-VIERNES</b>	22.518	27.699	46.849
<b>PROMEDIO SABADO-DOMINGO</b>	27.526	34.577	54.889
<b>PAGINAS / VISITAS</b>	1,66		
<b>DURACION MEDIA VISITAS</b>	0:02:39		
<b>TIEMPO INTERACCIÓN MEDIO</b>	0:02:59		

### 2. Secciones (Nacional e Internacional)

	PAGINAS	%
<b>HOME</b>	396.601	26.01 %
<b>RESTO</b>	1.128.070	73.99 %

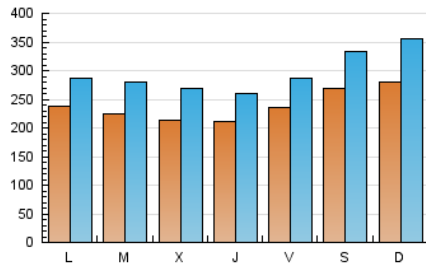
### 3. Por día del mes (Nacional e Internacional)

Día	N. únicos	Visitas	Páginas	Día	N. únicos	Visitas	Páginas	Día	N. únicos	Visitas	Páginas
<b>1</b>	19.849	25.073	48.045	<b>11</b>	20.321	25.831	44.216	<b>21</b>	27.027	34.083	54.482
<b>2</b>	22.052	27.118	48.065	<b>12</b>	18.875	23.763	42.709	<b>22</b>	30.272	38.008	57.601
<b>3</b>	22.510	27.513	48.063	<b>13</b>	17.041	22.010	35.619	<b>23</b>	26.296	32.348	51.395
<b>4</b>	24.244	29.111	50.247	<b>14</b>	20.643	26.176	41.998	<b>24</b>	22.750	28.046	47.361
<b>5</b>	21.006	25.702	43.716	<b>15</b>	29.135	37.194	59.519	<b>25</b>	26.876	35.121	58.465
<b>6</b>	18.845	23.434	43.889	<b>16</b>	20.754	24.600	40.820	<b>26</b>	24.748	29.477	47.826
<b>7</b>	21.677	27.212	45.569	<b>17</b>	16.691	20.263	36.226	<b>27</b>	34.567	40.279	58.290
<b>8</b>	27.343	35.020	57.363	<b>18</b>	13.997	17.348	33.109	<b>28</b>	38.338	45.491	63.228
<b>9</b>	25.745	31.293	53.640	<b>19</b>	20.018	24.859	44.217	<b>29</b>	33.451	42.940	66.192
<b>10</b>	21.698	26.834	47.114	<b>20</b>	23.540	28.725	47.225	<b>30</b>	24.105	28.195	48.135
								<b>31</b>	28.727	37.506	60.327

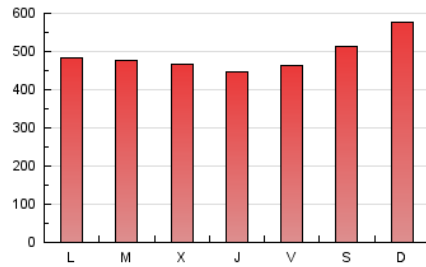
4. Gráficas (Nacional e Internacional)

4.1 Por día de la semana (promedio)

N. únicos / Visitas (x 100)



Páginas (x 100)



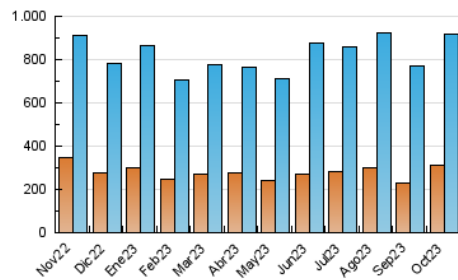
4.2 Por franja horaria (promedio)

Visitas\_ (x 1000)

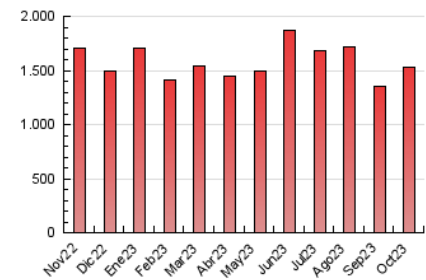
Páginas (x 1000)

4.3 Por meses

N. únicos / Visitas (x 1000)



Páginas (x 1000)





## INFORMACION Y CONTROL DE PUBLICACIONES, S.A.

Velázquez, 46, 1ª Drcha - Tel. 91 435 00 32 Fax 91 435 96 05 - 28001 - MADRID  
Av. Diagonal 497, 5a planta - Tel 93 439 24 18 Fax 93 419 25 34 - 08029 - BARCELONA

### Anexo - Tráfico Nacional

**Título:** DIARIO PALENTINO DIGITAL  
**URL Primaria:** https://www.diariopalentino.es  
**Editor:** Ceres Publicidad Digital, S.A.  
**Domicilio:** Avda. Castilla y León, 62  
**Ciudad:** 09006 BURGOS  
**Teléfono:** 94 725 22 56  
**Fax:** 94 727 72 19  
**E-mail:** internet@promecal.es  
**Clasificación:** Noticias e Información  
**Sub-Clasificación:** Noticias globales y actualidad

## Diario Palentino

### 1. Cifras totales y promedios (Nacional)

MES - AÑO	NAVEGADORES UNICOS	VISITAS	PAGINAS
Octubre - 2023	300.064	904.818	1.502.733
<b>PROMEDIO DIARIO</b>	<b>23.561</b>	<b>29.188</b>	<b>48.475</b>
<b>PROMEDIO LUNES-VIERNES</b>	22.111	27.200	46.134
<b>PROMEDIO SABADO-DOMINGO</b>	27.106	34.045	54.198
<b>PAGINAS / VISITAS</b>	1,66		
<b>DURACION MEDIA VISITAS</b>	0:02:40		
<b>TIEMPO INTERACCIÓN MEDIO</b>	0:03:02		

### 2. Secciones (Nacional)

	PAGINAS	%
<b>HOME</b>	390.294	25.97 %
<b>RESTO</b>	1.112.439	74.03 %

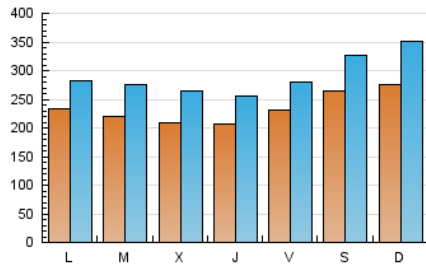
### 3. Por día del mes (Nacional)

Día	N. únicos	Visitas	Páginas	Día	N. únicos	Visitas	Páginas	Día	N. únicos	Visitas	Páginas
<b>1</b>	19.552	24.816	47.370	<b>11</b>	19.978	25.311	43.502	<b>21</b>	26.613	33.462	53.773
<b>2</b>	21.692	26.706	47.249	<b>12</b>	18.513	23.343	41.934	<b>22</b>	29.778	37.522	56.846
<b>3</b>	22.114	26.975	47.326	<b>13</b>	16.683	21.237	35.048	<b>23</b>	25.909	32.007	50.697
<b>4</b>	23.835	28.549	49.474	<b>14</b>	20.276	25.748	41.333	<b>24</b>	22.326	27.556	46.698
<b>5</b>	20.563	25.232	42.990	<b>15</b>	28.728	36.499	58.825	<b>25</b>	26.395	34.636	57.488
<b>6</b>	18.496	23.040	43.258	<b>16</b>	20.320	23.983	40.231	<b>26</b>	24.324	29.109	47.214
<b>7</b>	21.295	26.637	44.932	<b>17</b>	16.342	19.867	35.573	<b>27</b>	34.062	39.818	57.560
<b>8</b>	27.013	34.605	56.663	<b>18</b>	13.692	16.862	32.482	<b>28</b>	37.833	44.882	62.564
<b>9</b>	25.261	30.816	52.824	<b>19</b>	19.640	24.444	43.649	<b>29</b>	32.863	42.238	65.480
<b>10</b>	21.268	26.290	46.411	<b>20</b>	23.068	28.087	46.518	<b>30</b>	23.717	27.678	47.388
								<b>31</b>	28.242	36.863	59.433

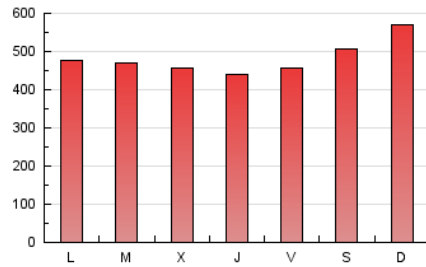
#### 4. Gráficas (Nacional)

##### 4.1 Por día de la semana (promedio)

N. únicos / Visitas (x 100)



Páginas (x 100)



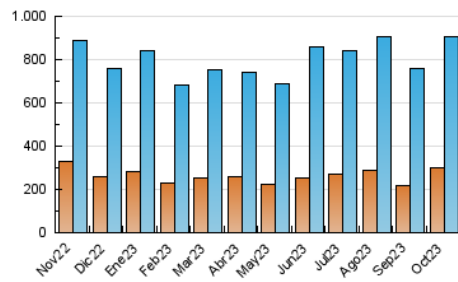
##### 4.2 Por franja horaria (promedio)

Visitas\_ (x 1000)

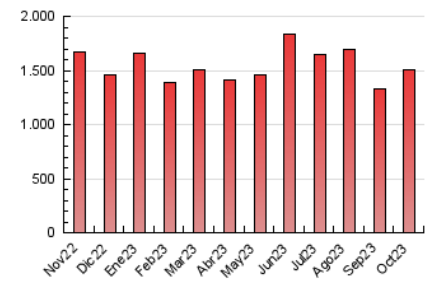
Páginas (x 1000)

##### 4.3 Por meses

N. únicos / Visitas (x 1000)



Páginas (x 1000)



## 5. Observaciones

Este Medio Electrónico de Comunicación ha sido medido por la herramienta Google Analytics de Google (GA4)

## 6. Definiciones básicas (Para más información ver Normas Técnicas para el Control de los Medios Electrónicos de Comunicación)

### Página Vista:

Conjunto de ficheros enviado a un usuario como resultado de una petición del mismo recibida por el servidor. Cuando la página está formada por varios marcos (frames), el conjunto de los mismos tendrá, a efectos de cómputo, la consideración de una página unitaria.

### Visita:

Una secuencia ininterrumpida de páginas servidas a un usuario válido. Si dicho usuario no realiza peticiones de páginas en un periodo de tiempo (30 min) la siguiente petición constituirá el inicio de una nueva visita.

### Navegador Único:

Total de combinaciones únicas de una dirección IP y un identificador adicional. Los medios pueden utilizar cookies o el Identificador de Alta de registro.

### Duración Página Vista:

Tiempo acumulado en segundos de todas las páginas vistas (en visitas de dos o más páginas vistas), dividido por el número total de páginas vistas.

### Duración Visita:

Tiempo en segundos de todas las visitas de dos o más páginas vistas, dividido por el número total de visitas de dos o más páginas vistas.

### Tráfico nacional:

Audiencia/difusión correspondiente a España medida en base a los datos de las direcciones IP registradas por el sistema de medición.

## 7. Opinión

De OJDinteractiva, la división de INFORMACIÓN Y CONTROL DE PUBLICACIONES S.A.:

Hemos examinado la información facilitada por el editor del medio electrónico para el periodo que comprende la presente certificación.

Nuestro examen se ha realizado de acuerdo con las normas y procedimientos establecidos en las Normas Técnicas para el Control de los Medios Electrónicos de Comunicación.

En nuestra opinión, la presente acta presenta razonablemente la difusión/audiencia registrada por este medio electrónico.

### ADVERTENCIA:

El trabajo de OJDinteractiva, la división de INFORMACIÓN Y CONTROL DE PUBLICACIONES S.A (INTROL) se limita a la realización de pruebas para la revisión de los datos de recuento suministrados por el editor con la finalidad de expresar una opinión sobre la razonabilidad de dichos datos de acuerdo con las Normas Técnicas para el control de los MEC.

Por tanto, INTROL no acepta responsabilidad alguna por las inexactitudes o errores que puedan existir en los datos de recuento. Tampoco acepta ninguna responsabilidad por la falsedad en los datos de recuento recibidos del editor, ni por otros datos de medición que no están incluidos en el análisis.

Noviembre - 2023

OJDinteractiva