



## INFORMACION Y CONTROL DE PUBLICACIONES, S.A.

Velázquez, 46, 1º Drcha - Tel. 91 435 00 32 Fax 91 435 96 05 - 28001 - MADRID  
Av. Diagonal 497, 5a planta - Tel 93 439 24 18 Fax 93 419 25 34 - 08029 - BARCELONA

ACTA DE CONTROL DIARIO PALENTINO DIGITAL

**Título:** DIARIO PALENTINO DIGITAL  
**URL Primaria:** https://www.diariopalentino.es  
**Editor:** Ceres Publicidad Digital, S.A.  
**Domicilio:** Avda. Castilla y León, 62  
**Ciudad:** 09006 BURGOS  
**Teléfono:** 94 725 22 56  
**Fax:** 94 727 72 19  
**E-mail:** internet@promecal.es  
**Clasificación:** Noticias e Información  
**Sub-Clasificación:** Noticias globales y actualidad

## Diario Palentino

### 1. Cifras totales y promedios (Nacional e Internacional)

MES - AÑO	NAVEGADORES UNICOS	VISITAS	PAGINAS
Octubre - 2021	249.585	695.225	1.422.753
<b>PROMEDIO DIARIO</b>	<b>18.498</b>	<b>22.427</b>	<b>45.895</b>
<b>PROMEDIO LUNES-VIERNES</b>	18.201	22.054	45.318
<b>PROMEDIO SABADO-DOMINGO</b>	19.122	23.209	47.107
<b>PAGINAS / VISITAS</b>	2,05		
<b>DURACION MEDIA VISITAS</b>	0:01:44		
<b>DURACION MEDIA PAGINAS</b>	0:01:39		

### 2. Secciones (Nacional e Internacional)

	PAGINAS	%
<b>HOME</b>	453.214	31.85 %
<b>RESTO</b>	969.539	68.15 %

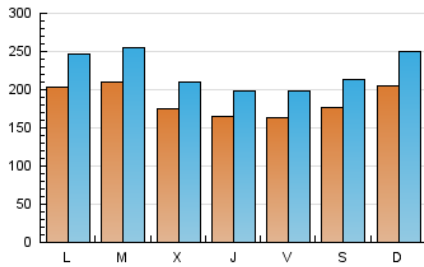
### 3. Por día del mes (Nacional e Internacional)

Día	N. únicos	Visitas	Páginas	Día	N. únicos	Visitas	Páginas	Día	N. únicos	Visitas	Páginas
1	17.455	21.166	42.974	11	16.291	19.458	38.175	21	17.900	21.623	43.987
2	13.882	16.496	32.860	12	22.591	26.722	50.938	22	17.626	21.404	47.405
3	15.533	19.270	41.714	13	17.761	21.106	42.302	23	24.155	28.532	58.419
4	15.995	19.883	43.429	14	14.201	17.324	39.265	24	24.186	28.901	55.172
5	18.406	22.311	42.775	15	13.948	16.991	34.571	25	24.311	29.540	57.783
6	16.192	19.290	39.745	16	20.523	24.945	48.406	26	25.350	32.074	66.882
7	15.553	18.603	36.469	17	25.138	30.916	60.257	27	19.246	23.286	48.795
8	14.728	17.967	38.161	18	24.445	29.554	58.299	28	18.050	21.920	47.285
9	14.426	17.548	35.708	19	17.338	21.022	43.337	29	17.737	21.531	46.167
10	14.656	17.711	36.817	20	17.095	20.363	42.942	30	15.637	19.306	40.464
								31	23.080	28.462	61.250

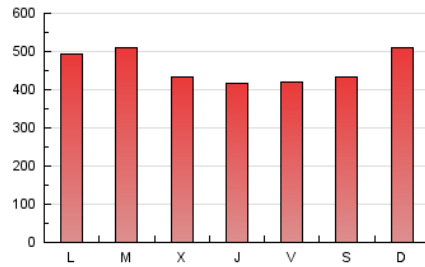
4. Gráficas (Nacional e Internacional)

4.1 Por día de la semana (promedio)

N. únicos / Visitas (x 100)

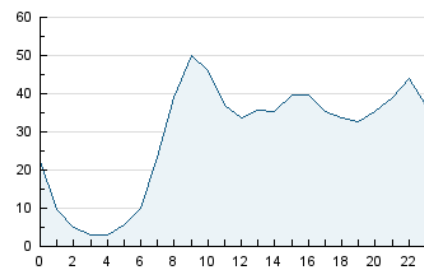


Páginas (x 100)

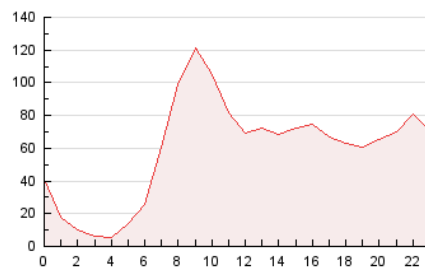


4.2 Por franja horaria (promedio)

Visitas\_ (x 1000)

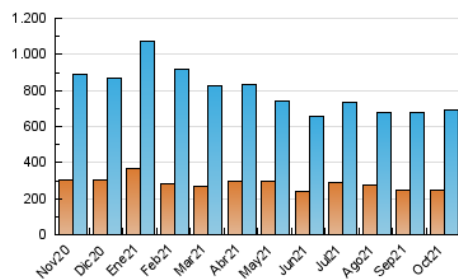


Páginas (x 1000)

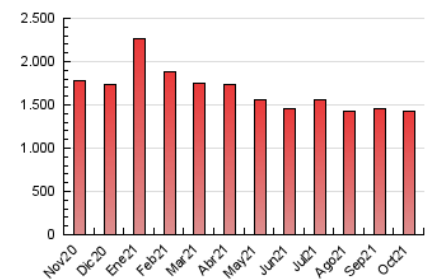


4.3 Por meses

N. únicos / Visitas (x 1000)



Páginas (x 1000)





## INFORMACION Y CONTROL DE PUBLICACIONES, S.A.

Velázquez, 46, 1º Drcha - Tel. 91 435 00 32 Fax 91 435 96 05 - 28001 - MADRID  
 Av. Diagonal 497, 5a planta - Tel 93 439 24 18 Fax 93 419 25 34 - 08029 - BARCELONA

### Anexo - Tráfico Nacional

**Título:** DIARIO PALENTINO DIGITAL  
**URL Primaria:** https://www.diariopalentino.es  
**Editor:** Ceres Publicidad Digital, S.A.  
**Domicilio:** Avda. Castilla y León, 62  
**Ciudad:** 09006 BURGOS  
**Teléfono:** 94 725 22 56  
**Fax:** 94 727 72 19  
**E-mail:** internet@promecal.es  
**Clasificación:** Noticias e Información  
**Sub-Clasificación:** Noticias globales y actualidad

## Diario Palentino

### 1. Cifras totales y promedios (Nacional)

MES - AÑO	NAVEGADORES UNICOS	VISITAS	PAGINAS
Octubre - 2021	227.767	669.385	1.388.332
<b>PROMEDIO DIARIO</b>	<b>17.703</b>	<b>21.593</b>	<b>44.785</b>
<b>PROMEDIO LUNES-VIERNES</b>	<b>17.362</b>	<b>21.174</b>	<b>44.148</b>
<b>PROMEDIO SABADO-DOMINGO</b>	<b>18.419</b>	<b>22.473</b>	<b>46.122</b>
<b>PAGINAS / VISITAS</b>	<b>2,07</b>		
<b>DURACION MEDIA VISITAS</b>	<b>0:01:46</b>		
<b>DURACION MEDIA PAGINAS</b>	<b>0:01:39</b>		

### 2. Secciones (Nacional)

	PAGINAS	%
<b>HOME</b>	447.398	32.23 %
<b>RESTO</b>	940.934	67.77 %

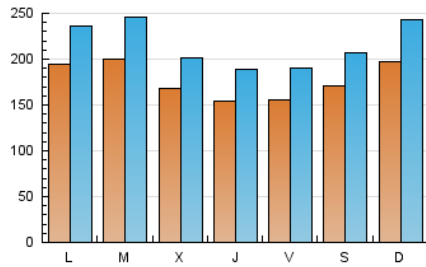
### 3. Por día del mes (Nacional)

Día	N. únicos	Visitas	Páginas	Día	N. únicos	Visitas	Páginas	Día	N. únicos	Visitas	Páginas
1	16.782	20.457	41.988	11	15.494	18.592	37.050	21	16.643	20.324	42.470
2	13.317	15.914	32.075	12	21.842	25.922	49.850	22	16.862	20.630	46.367
3	14.991	18.674	40.898	13	17.104	20.366	41.277	23	23.384	27.744	57.341
4	15.242	19.091	42.324	14	13.286	16.409	38.089	24	23.163	27.819	53.786
5	17.565	21.423	41.620	15	13.204	16.186	33.565	25	23.318	28.457	56.388
6	15.402	18.463	38.639	16	19.855	24.206	47.440	26	24.351	31.038	65.397
7	14.699	17.737	35.350	17	24.330	30.143	59.281	27	18.407	22.390	47.541
8	14.005	17.171	37.143	18	23.450	28.534	56.933	28	17.307	21.122	46.168
9	13.769	16.868	34.809	19	16.449	20.103	42.074	29	16.928	20.731	45.004
10	13.865	16.926	35.783	20	16.252	19.506	41.873	30	15.025	18.649	39.580
								31	22.492	27.790	60.229

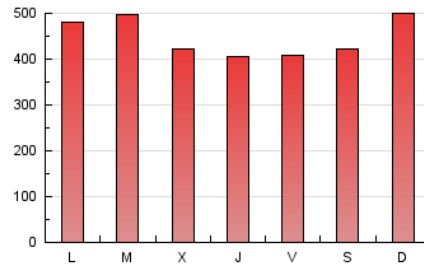
4. Gráficas (Nacional)

4.1 Por día de la semana (promedio)

N. únicos / Visitas (x 100)

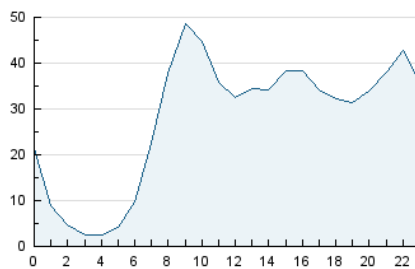


Páginas (x 100)

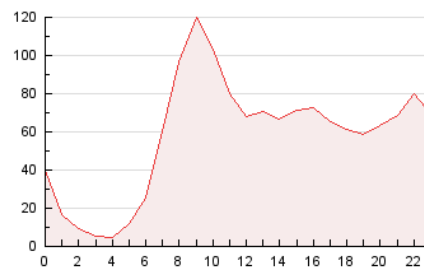


4.2 Por franja horaria (promedio)

Visitas\_ (x 1000)

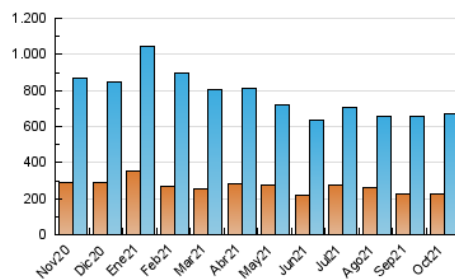


Páginas (x 1000)

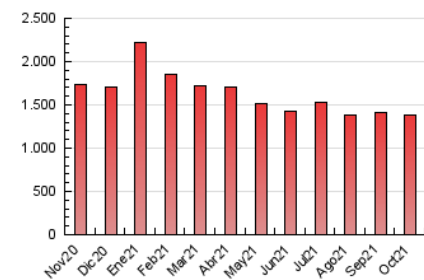


4.3 Por meses

N. únicos / Visitas (x 1000)



Páginas (x 1000)



## 5. Observaciones

Este Medio Electrónico de Comunicación ha sido medido por la herramienta Google Analytics de Google

## 6. Definiciones básicas (Para más información ver Normas Técnicas para el Control de los Medios Electrónicos de Comunicación)

### Página Vista:

Conjunto de ficheros enviado a un usuario como resultado de una petición del mismo recibida por el servidor. Cuando la página está formada por varios marcos (frames), el conjunto de los mismos tendrá, a efectos de cómputo, la consideración de una página unitaria.

### Visita:

Una secuencia ininterrumpida de páginas servidas a un usuario válido. Si dicho usuario no realiza peticiones de páginas en un periodo de tiempo (30 min) la siguiente petición constituirá el inicio de una nueva visita.

### Navegador Único:

Total de combinaciones únicas de una dirección IP y un identificador adicional. Los medios pueden utilizar cookies o el Identificador de Alta de registro.

### Duración Página Vista:

Tiempo acumulado en segundos de todas las páginas vistas (en visitas de dos o más páginas vistas), dividido por el número total de páginas vistas.

### Duración Visita:

Tiempo en segundos de todas las visitas de dos o más páginas vistas, dividido por el número total de visitas de dos o más páginas vistas.

### Tráfico nacional:

Audiencia/difusión correspondiente a España medida en base a los datos de las direcciones IP registradas por el sistema de medición.

## 7. Opinión

De OJDinteractiva, la división de INFORMACIÓN Y CONTROL DE PUBLICACIONES S.A.:

Hemos examinado la información facilitada por el editor del medio electrónico para el periodo que comprende la presente certificación.

Nuestro examen se ha realizado de acuerdo con las normas y procedimientos establecidos en las Normas Técnicas para el Control de los Medios Electrónicos de Comunicación.

En nuestra opinión, la presente acta presenta razonablemente la difusión/audiencia registrada por este medio electrónico.

### ADVERTENCIA:

El trabajo de OJDinteractiva, la división de INFORMACIÓN Y CONTROL DE PUBLICACIONES S.A (INTROL) se limita a la realización de pruebas para la revisión de los datos de recuento suministrados por el editor con la finalidad de expresar una opinión sobre la razonabilidad de dichos datos de acuerdo con las Normas Técnicas para el control de los MEC. Por tanto, INTROL no acepta responsabilidad alguna por las inexactitudes o errores que puedan existir en los datos de recuento. Tampoco acepta ninguna responsabilidad por la falsedad en los datos de recuento recibidos del editor, ni por otros datos de medición que no están incluidos en el análisis.

Noviembre - 2021

OJDinteractiva