



INFORMACION Y CONTROL DE PUBLICACIONES, S.A.

Velázquez, 46, 1º Drcha - Tel. 91 435 00 32 Fax 91 435 96 05 - 28001 - MADRID
Av. Diagonal 497, 5a planta - Tel 93 439 24 18 Fax 93 419 25 34 - 08029 - BARCELONA

ACTA DE CONTROL DIARIO PALENTINO DIGITAL

Título: DIARIO PALENTINO DIGITAL
URL Primaria: https://www.diariopalentino.es
Editor: Ceres Publicidad Digital, S.A.
Domicilio: Avda. Castilla y León, 62
Ciudad: 09006 BURGOS
Teléfono: 94 725 22 56
Fax: 94 727 72 19
E-mail: internet@promecal.es
Clasificación: Noticias e Información
Sub-Clasificación: Noticias globales y actualidad

Diario Palentino

1. Cifras totales y promedios (Nacional e Internacional)

MES - AÑO	NAVEGADORES UNICOS	VISITAS	PAGINAS
Agosto - 2022	246.622	700.223	1.388.914
PROMEDIO DIARIO	18.672	22.588	44.804
PROMEDIO LUNES-VIERNES	18.949	22.857	45.211
PROMEDIO SABADO-DOMINGO	17.875	21.813	43.632
PAGINAS / VISITAS	1,98		
DURACION MEDIA VISITAS	0:01:31		
DURACION MEDIA PAGINAS	0:01:33		

2. Secciones (Nacional e Internacional)

	PAGINAS	%
HOME	425.835	30.66 %
RESTO	963.079	69.34 %

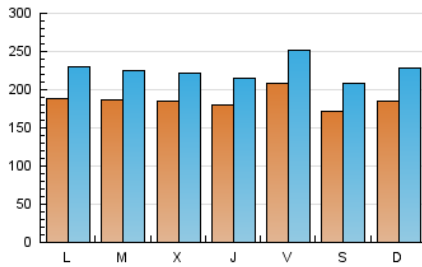
3. Por día del mes (Nacional e Internacional)

Día	N. únicos	Visitas	Páginas	Día	N. únicos	Visitas	Páginas	Día	N. únicos	Visitas	Páginas
1	15.116	17.893	34.805	11	17.659	20.846	41.821	21	15.986	19.360	38.198
2	17.255	20.974	41.167	12	23.932	28.695	53.698	22	17.018	20.739	42.289
3	19.317	23.606	48.254	13	19.031	22.999	44.639	23	16.324	19.566	40.115
4	18.479	22.000	44.777	14	17.464	21.302	46.532	24	15.543	18.687	38.113
5	21.240	25.913	49.759	15	17.489	21.342	40.300	25	16.855	20.054	39.874
6	18.437	22.327	42.356	16	25.286	30.770	55.935	26	19.777	23.768	45.178
7	23.227	28.768	58.365	17	21.193	25.154	47.627	27	16.352	20.021	40.594
8	29.158	35.576	81.951	18	19.137	23.387	46.121	28	17.519	21.628	41.670
9	17.543	21.143	42.111	19	18.389	22.151	42.908	29	15.738	19.225	37.788
10	22.459	26.644	50.371	20	14.985	18.101	36.703	30	16.872	20.457	40.336
								31	14.059	17.127	34.559

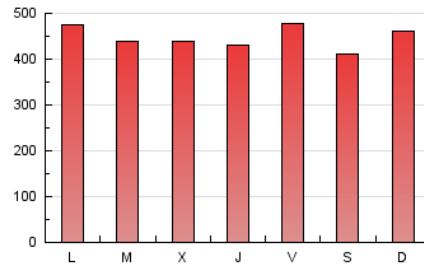
4. Gráficas (Nacional e Internacional)

4.1 Por día de la semana (promedio)

N. únicos / Visitas (x 100)

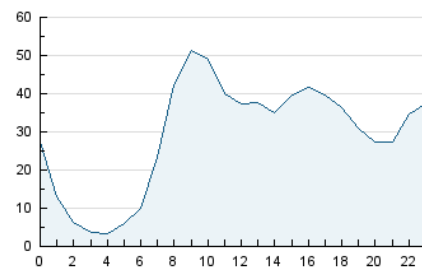


Páginas (x 100)

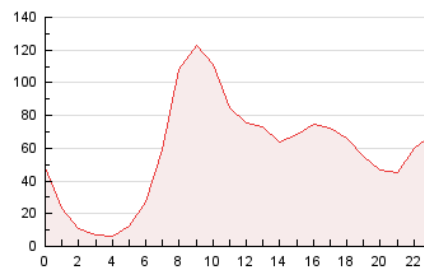


4.2 Por franja horaria (promedio)

Visitas_ (x 1000)

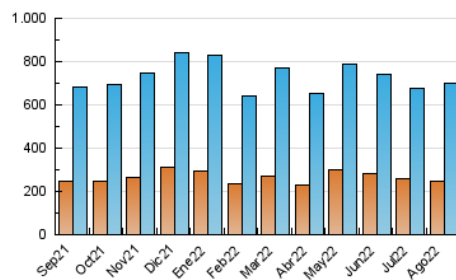


Páginas (x 1000)

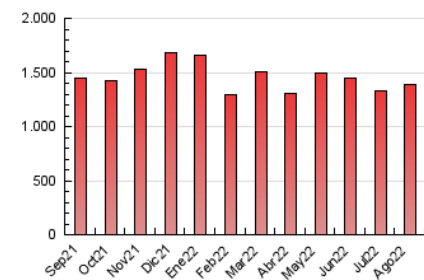


4.3 Por meses

N. únicos / Visitas (x 1000)



Páginas (x 1000)





INFORMACION Y CONTROL DE PUBLICACIONES, S.A.

Velázquez, 46, 1º Drcha - Tel. 91 435 00 32 Fax 91 435 96 05 - 28001 - MADRID
 Av. Diagonal 497, 5a planta - Tel 93 439 24 18 Fax 93 419 25 34 - 08029 - BARCELONA

Anexo - Tráfico Nacional

Título: DIARIO PALENTINO DIGITAL
URL Primaria: https://www.diariopalentino.es
Editor: Ceres Publicidad Digital, S.A.
Domicilio: Avda. Castilla y León, 62
Ciudad: 09006 BURGOS
Teléfono: 94 725 22 56
Fax: 94 727 72 19
E-mail: internet@promecal.es
Clasificación: Noticias e Información
Sub-Clasificación: Noticias globales y actualidad

Diario Palentino

1. Cifras totales y promedios (Nacional)

MES - AÑO	NAVEGADORES UNICOS	VISITAS	PAGINAS
Agosto - 2022	230.956	678.701	1.357.187
PROMEDIO DIARIO	18.018	21.894	43.780
PROMEDIO LUNES-VIERNES	18.279	22.147	44.162
PROMEDIO SABADO-DOMINGO	17.267	21.166	42.682
PAGINAS / VISITAS	2,00		
DURACION MEDIA VISITAS	0:01:32		
DURACION MEDIA PAGINAS	0:01:32		

2. Secciones (Nacional)

	PAGINAS	%
HOME	419.622	30.92 %
RESTO	937.565	69.08 %

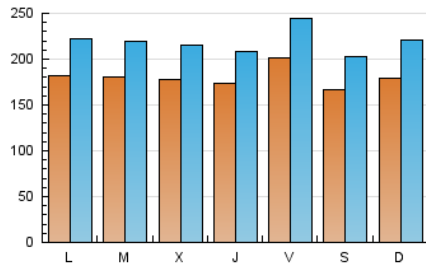
3. Por día del mes (Nacional)

Día	N. únicos	Visitas	Páginas	Día	N. únicos	Visitas	Páginas	Día	N. únicos	Visitas	Páginas
1	14.485	17.292	33.932	11	17.040	20.161	40.884	21	15.246	18.614	37.170
2	16.661	20.331	40.225	12	23.204	27.939	52.681	22	16.320	20.017	40.901
3	18.738	22.903	47.300	13	18.407	22.315	43.683	23	15.614	18.854	39.062
4	17.794	21.289	43.708	14	16.854	20.655	45.575	24	14.873	17.973	37.125
5	20.535	25.192	48.735	15	16.847	20.734	39.504	25	16.190	19.272	38.772
6	17.908	21.669	41.418	16	24.633	30.066	54.889	26	19.089	23.002	43.845
7	22.658	28.183	57.407	17	20.470	24.421	46.586	27	15.862	19.440	39.682
8	28.399	34.729	80.381	18	18.481	22.690	45.111	28	16.841	20.973	40.746
9	16.915	20.470	41.199	19	17.693	21.466	41.891	29	15.157	18.587	36.865
10	21.698	25.915	49.349	20	14.362	17.478	35.774	30	16.226	19.695	39.262
								31	13.347	16.376	33.525

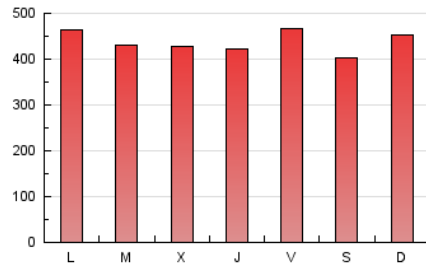
4. Gráficas (Nacional)

4.1 Por día de la semana (promedio)

N. únicos / Visitas (x 100)

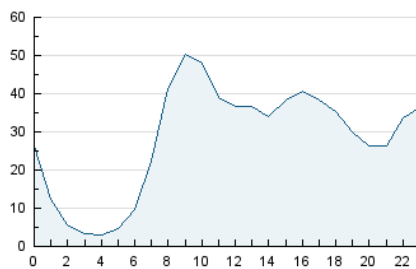


Páginas (x 100)

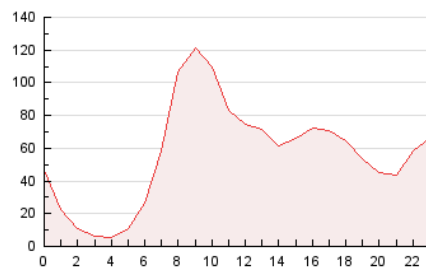


4.2 Por franja horaria (promedio)

Visitas_ (x 1000)

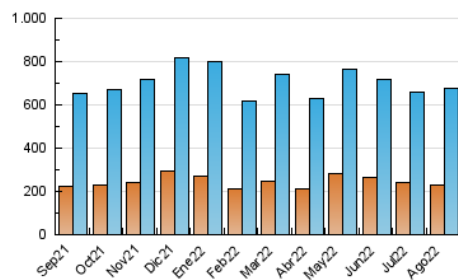


Páginas (x 1000)

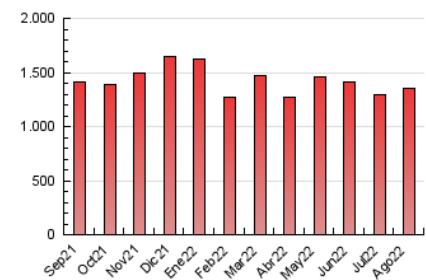


4.3 Por meses

N. únicos / Visitas (x 1000)



Páginas (x 1000)



5. Observaciones

Este Medio Electrónico de Comunicación ha sido medido por la herramienta Google Analytics de Google (Universal Analytics)

6. Definiciones básicas (Para más información ver Normas Técnicas para el Control de los Medios Electrónicos de Comunicación)

Página Vista:

Conjunto de ficheros enviado a un usuario como resultado de una petición del mismo recibida por el servidor. Cuando la página está formada por varios marcos (frames), el conjunto de los mismos tendrá, a efectos de cómputo, la consideración de una página unitaria.

Visita:

Una secuencia ininterrumpida de páginas servidas a un usuario válido. Si dicho usuario no realiza peticiones de páginas en un periodo de tiempo (30 min) la siguiente petición constituirá el inicio de una nueva visita.

Navegador Único:

Total de combinaciones únicas de una dirección IP y un identificador adicional. Los medios pueden utilizar cookies o el Identificador de Alta de registro.

Duración Página Vista:

Tiempo acumulado en segundos de todas las páginas vistas (en visitas de dos o más páginas vistas), dividido por el número total de páginas vistas.

Duración Visita:

Tiempo en segundos de todas las visitas de dos o más páginas vistas, dividido por el número total de visitas de dos o más páginas vistas.

Tráfico nacional:

Audiencia/difusión correspondiente a España medida en base a los datos de las direcciones IP registradas por el sistema de medición.

7. Opinión

De OJDinteractiva, la división de INFORMACIÓN Y CONTROL DE PUBLICACIONES S.A.:

Hemos examinado la información facilitada por el editor del medio electrónico para el periodo que comprende la presente certificación.

Nuestro examen se ha realizado de acuerdo con las normas y procedimientos establecidos en las Normas Técnicas para el Control de los Medios Electrónicos de Comunicación.

En nuestra opinión, la presente acta presenta razonablemente la difusión/audiencia registrada por este medio electrónico.

ADVERTENCIA:

El trabajo de OJDinteractiva, la división de INFORMACIÓN Y CONTROL DE PUBLICACIONES S.A (INTROL) se limita a la realización de pruebas para la revisión de los datos de recuento suministrados por el editor con la finalidad de expresar una opinión sobre la razonabilidad de dichos datos de acuerdo con las Normas Técnicas para el control de los MEC. Por tanto, INTROL no acepta responsabilidad alguna por las inexactitudes o errores que puedan existir en los datos de recuento. Tampoco acepta ninguna responsabilidad por la falsedad en los datos de recuento recibidos del editor, ni por otros datos de medición que no están incluidos en el análisis.

Septiembre - 2022

OJDinteractiva