



## INFORMACION Y CONTROL DE PUBLICACIONES, S.A.

Velázquez, 46, 1º Drcha - Tel. 91 435 00 32 Fax 91 435 96 05 - 28001 - MADRID  
 Av. Diagonal 497, 5a planta - Tel 93 439 24 18 Fax 93 419 25 34 - 08029 - BARCELONA

**Título:** DIARIO PALENTINO DIGITAL  
**URL Primaria:** https://www.diariopalentino.es  
**Editor:** Ceres Publicidad Digital, S.A.  
**Domicilio:** Avda. Castilla y León, 62  
**Ciudad:** 09006 BURGOS  
**Teléfono:** 94 725 22 56  
**Fax:** 94 727 72 19  
**E-mail:** internet@promecal.es  
**Clasificación:** Noticias e Información  
**Sub-Clasificación:** Noticias globales y actualidad

## Diario Palentino

### 1. Cifras totales y promedios (Nacional e Internacional)

MES - AÑO	NAVEGADORES UNICOS	VISITAS	PAGINAS
Agosto - 2021	275.753	680.565	1.422.242
<b>PROMEDIO DIARIO</b>	<b>18.090</b>	<b>21.954</b>	<b>45.879</b>
<b>PROMEDIO LUNES-VIERNES</b>	17.214	21.147	44.974
<b>PROMEDIO SABADO-DOMINGO</b>	20.231	23.926	48.090
<b>PAGINAS / VISITAS</b>	2,09		
<b>DURACION MEDIA VISITAS</b>	0:01:28		
<b>DURACION MEDIA PAGINAS</b>	0:01:21		

### 2. Secciones (Nacional e Internacional)

	PAGINAS	%
<b>HOME</b>	473.726	33.31 %
<b>RESTO</b>	948.516	66.69 %

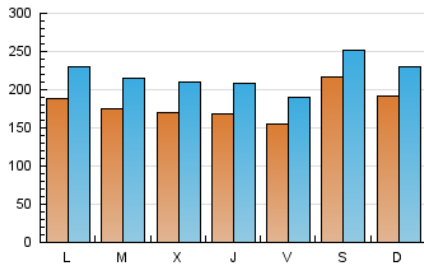
### 3. Por día del mes (Nacional e Internacional)

Día	N. únicos	Visitas	Páginas	Día	N. únicos	Visitas	Páginas	Día	N. únicos	Visitas	Páginas
1	21.398	25.281	46.990	11	16.987	20.412	43.472	21	16.904	20.506	46.388
2	13.375	16.926	35.832	12	17.119	20.713	42.137	22	21.302	25.516	49.651
3	16.392	20.085	41.751	13	15.186	18.749	41.987	23	21.688	25.610	51.846
4	16.700	20.800	45.317	14	14.562	17.994	39.895	24	17.468	21.681	46.187
5	16.458	20.697	43.645	15	16.831	20.683	44.974	25	17.571	21.985	49.475
6	15.043	18.789	40.892	16	18.700	22.815	46.146	26	15.193	18.834	39.418
7	13.929	17.159	36.516	17	18.061	22.275	47.073	27	16.362	19.903	41.924
8	15.122	18.559	41.612	18	16.962	20.823	44.451	28	41.177	44.850	73.887
9	19.294	23.789	50.863	19	18.519	22.840	51.733	29	20.856	24.785	52.895
10	18.080	21.905	46.056	20	15.130	18.649	40.643	30	21.056	25.516	53.478
								31	17.360	21.436	45.108

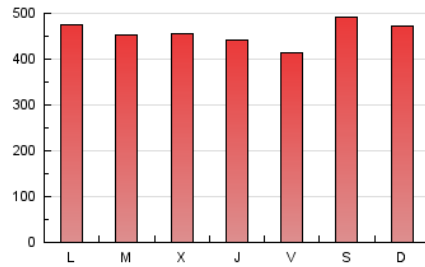
4. Gráficas (Nacional e Internacional)

4.1 Por día de la semana (promedio)

N. únicos / Visitas (x 100)

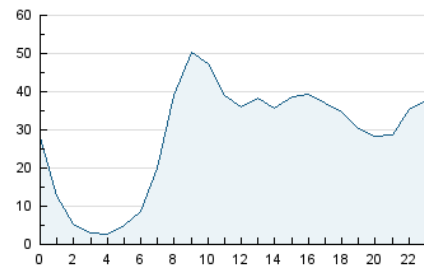


Páginas (x 100)

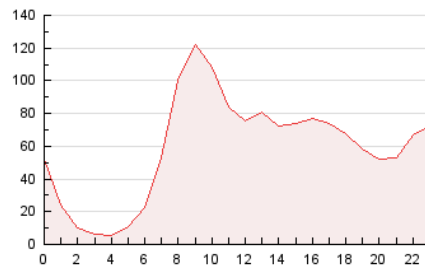


4.2 Por franja horaria (promedio)

Visitas (x 1000)

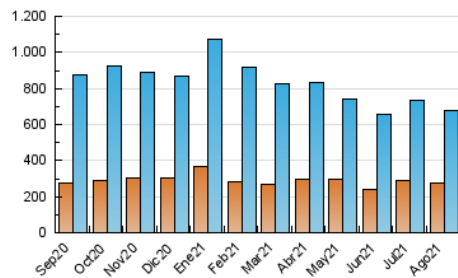


Páginas (x 1000)

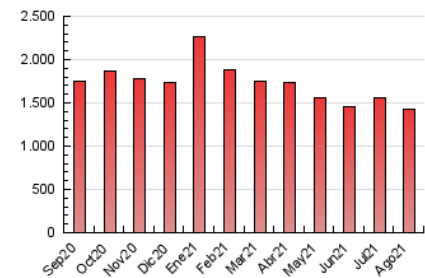


4.3 Por meses

N. únicos / Visitas (x 1000)



Páginas (x 1000)





## INFORMACION Y CONTROL DE PUBLICACIONES, S.A.

Velázquez, 46, 1º Drcha - Tel. 91 435 00 32 Fax 91 435 96 05 - 28001 - MADRID  
 Av. Diagonal 497, 5a planta - Tel 93 439 24 18 Fax 93 419 25 34 - 08029 - BARCELONA

### Anexo - Tráfico Nacional

**Título:** DIARIO PALENTINO DIGITAL  
**URL Primaria:** https://www.diariopalentino.es  
**Editor:** Ceres Publicidad Digital, S.A.  
**Domicilio:** Avda. Castilla y León, 62  
**Ciudad:** 09006 BURGOS  
**Teléfono:** 94 725 22 56  
**Fax:** 94 727 72 19  
**E-mail:** internet@promecal.es  
**Clasificación:** Noticias e Información  
**Sub-Clasificación:** Noticias globales y actualidad

## Diario Palentino

#### 1. Cifras totales y promedios (Nacional)

MES - AÑO	NAVEGADORES UNICOS	VISITAS	PAGINAS
Agosto - 2021	257.661	658.002	1.388.783
<b>PROMEDIO DIARIO</b>	<b>17.420</b>	<b>21.226</b>	<b>44.799</b>
<b>PROMEDIO LUNES-VIERNES</b>	<b>16.532</b>	<b>20.399</b>	<b>43.860</b>
<b>PROMEDIO SABADO-DOMINGO</b>	<b>19.590</b>	<b>23.247</b>	<b>47.096</b>
<b>PAGINAS / VISITAS</b>	<b>2,11</b>		
<b>DURACION MEDIA VISITAS</b>	<b>0:01:30</b>		
<b>DURACION MEDIA PAGINAS</b>	<b>0:01:21</b>		

#### 2. Secciones (Nacional)

	PAGINAS	%
<b>HOME</b>	467.910	33.69 %
<b>RESTO</b>	920.873	66.31 %

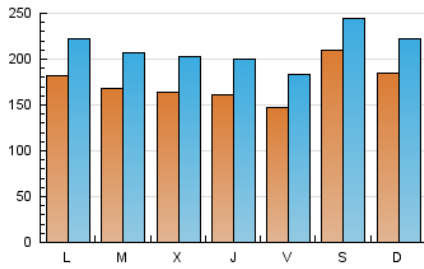
#### 3. Por día del mes (Nacional)

Día	N. únicos	Visitas	Páginas	Día	N. únicos	Visitas	Páginas	Día	N. únicos	Visitas	Páginas
1	20.836	24.638	46.024	11	16.266	19.668	42.389	21	16.305	19.813	45.300
2	12.790	16.309	34.877	12	16.385	19.948	40.962	22	20.631	24.749	48.600
3	15.841	19.458	40.830	13	14.434	17.949	40.802	23	20.926	24.822	50.667
4	16.062	20.101	44.264	14	13.975	17.407	39.026	24	16.739	20.853	44.911
5	15.793	19.954	42.544	15	16.200	20.017	44.024	25	16.891	21.281	48.394
6	14.374	18.055	39.798	16	18.001	22.071	45.086	26	14.487	18.060	38.301
7	13.312	16.532	35.605	17	17.389	21.509	45.938	27	15.678	19.153	40.869
8	14.509	17.942	40.647	18	16.304	20.056	43.365	28	40.389	44.077	72.809
9	18.591	23.028	49.673	19	17.774	22.046	50.482	29	20.153	24.050	51.832
10	17.418	21.125	44.876	20	14.551	18.008	39.633	30	20.363	24.723	52.323
								31	16.640	20.600	43.932

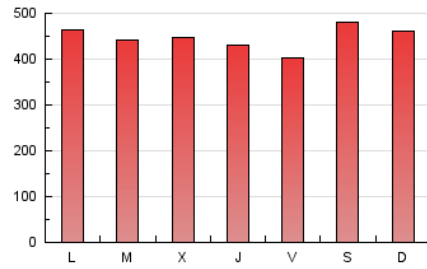
4. Gráficas (Nacional)

4.1 Por día de la semana (promedio)

N. únicos / Visitas (x 100)

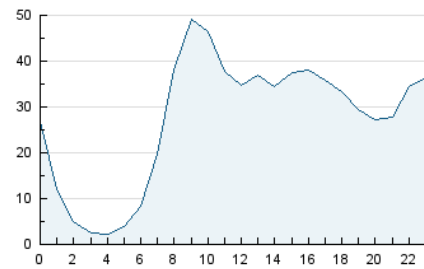


Páginas (x 100)

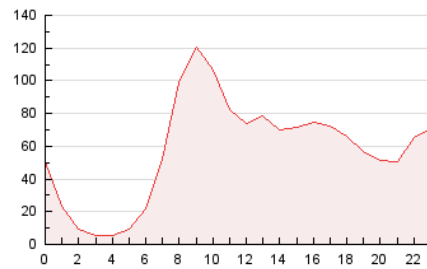


4.2 Por franja horaria (promedio)

Visitas (x 1000)

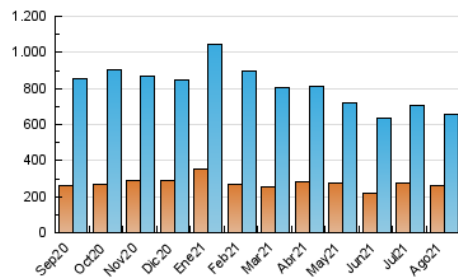


Páginas (x 1000)

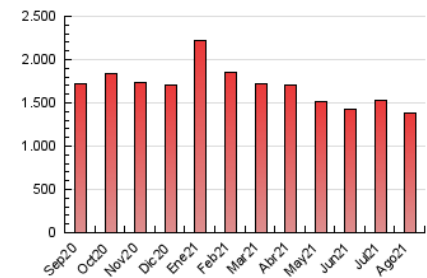


4.3 Por meses

N. únicos / Visitas (x 1000)



Páginas (x 1000)



## 5. Observaciones

Este Medio Electrónico de Comunicación ha sido medido por la herramienta Google Analytics de Google

## 6. Definiciones básicas (Para más información ver Normas Técnicas para el Control de los Medios Electrónicos de Comunicación)

### Página Vista:

Conjunto de ficheros enviado a un usuario como resultado de una petición del mismo recibida por el servidor. Cuando la página está formada por varios marcos (frames), el conjunto de los mismos tendrá, a efectos de cómputo, la consideración de una página unitaria.

### Visita:

Una secuencia ininterrumpida de páginas servidas a un usuario válido. Si dicho usuario no realiza peticiones de páginas en un periodo de tiempo (30 min) la siguiente petición constituirá el inicio de una nueva visita.

### Navegador Único:

Total de combinaciones únicas de una dirección IP y un identificador adicional. Los medios pueden utilizar cookies o el Identificador de Alta de registro.

### Duración Página Vista:

Tiempo acumulado en segundos de todas las páginas vistas (en visitas de dos o más páginas vistas), dividido por el número total de páginas vistas.

### Duración Visita:

Tiempo en segundos de todas las visitas de dos o más páginas vistas, dividido por el número total de visitas de dos o más páginas vistas.

### Tráfico nacional:

Audiencia/difusión correspondiente a España medida en base a los datos de las direcciones IP registradas por el sistema de medición.

## 7. Opinión

De OJDinteractiva, la división de INFORMACIÓN Y CONTROL DE PUBLICACIONES S.A.:

Hemos examinado la información facilitada por el editor del medio electrónico para el periodo que comprende la presente certificación.

Nuestro examen se ha realizado de acuerdo con las normas y procedimientos establecidos en las Normas Técnicas para el Control de los Medios Electrónicos de Comunicación.

En nuestra opinión, la presente acta presenta razonablemente la difusión/audiencia registrada por este medio electrónico.

### ADVERTENCIA:

El trabajo de OJDinteractiva, la división de INFORMACIÓN Y CONTROL DE PUBLICACIONES S.A (INTROL) se limita a la realización de pruebas para la revisión de los datos de recuento suministrados por el editor con la finalidad de expresar una opinión sobre la razonabilidad de dichos datos de acuerdo con las Normas Técnicas para el control de los MEC.

Por tanto, INTROL no acepta responsabilidad alguna por las inexactitudes o errores que puedan existir en los datos de recuento. Tampoco acepta ninguna responsabilidad por la falsedad en los datos de recuento recibidos del editor, ni por otros datos de medición que no están incluidos en el análisis.

Septiembre - 2021

OJDinteractiva