



INFORMACION Y CONTROL DE PUBLICACIONES, S.A.

Velázquez, 46, 1º Drcha - Tel. 91 435 00 32 Fax 91 435 96 05 - 28001 - MADRID
 Entença, 218 Entr. 7 - Tel 93 439 24 18 Fax 93 419 25 34 - 08029 - BARCELONA

Título: DIARIO PALENTINO DIGITAL
URL Primaria: http://www.diariopalentino.es
Editor: Ceres Comunicación Gráfica, S.A.U.
Domicilio: Avda. Castilla y León, 62
Ciudad: 09006 BURGOS
Teléfono: 94 725 22 56
Fax: 94 727 72 19
E-mail: internet@promecal.es
Clasificación: Noticias e Información
Sub-Clasificación: Noticias globales y actualidad

Diario Palentino.es

1. Cifras totales y promedios (Nacional e Internacional)

MES - AÑO	NAVEGADORES UNICOS	VISITAS	PAGINAS
Junio - 2020	279.874	848.007	1.630.733
PROMEDIO DIARIO	23.119	28.267	54.358
PROMEDIO LUNES-VIERNES	22.474	27.451	52.913
PROMEDIO SABADO-DOMINGO	24.892	30.511	58.332
PAGINAS / VISITAS	1,92		
DURACION MEDIA VISITAS	0:01:30		
DURACION MEDIA PAGINAS	0:01:37		

2. Secciones (Nacional e Internacional)

	PAGINAS	%
HOME	447.305	27.43 %
RESTO	1.183.428	72.57 %

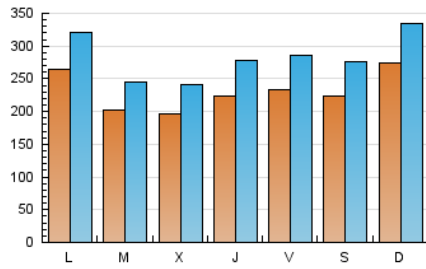
3. Por día del mes (Nacional e Internacional)

Día	N. únicos	Visitas	Páginas	Día	N. únicos	Visitas	Páginas	Día	N. únicos	Visitas	Páginas
1	32.338	39.791	68.953	11	30.596	38.078	75.252	21	25.727	31.335	58.202
2	23.912	29.724	53.543	12	36.428	44.489	84.085	22	21.074	25.344	46.339
3	22.545	27.972	54.382	13	27.448	33.238	64.197	23	17.027	20.668	43.286
4	23.726	29.515	61.218	14	31.772	39.086	74.320	24	18.843	23.121	45.545
5	22.717	27.763	53.344	15	34.615	41.226	75.962	25	18.267	22.351	45.276
6	20.911	25.929	51.904	16	20.602	25.129	52.753	26	15.955	19.286	38.084
7	28.018	34.337	63.897	17	17.049	20.656	43.476	27	19.963	24.412	48.690
8	21.890	26.597	50.109	18	16.941	20.905	41.860	28	23.830	28.900	51.943
9	20.246	24.802	49.811	19	18.120	22.721	45.440	29	22.642	27.052	47.560
10	20.024	24.494	47.724	20	21.464	26.851	53.501	30	18.873	22.235	40.077

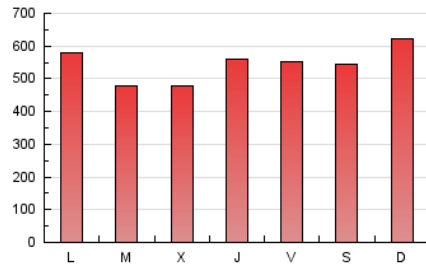
4. Gráficas (Nacional e Internacional)

4.1 Por día de la semana (promedio)

N. únicos / Visitas (x 100)

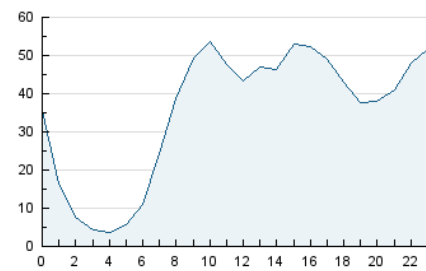


Páginas (x 100)

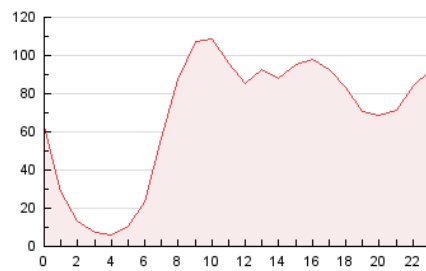


4.2 Por franja horaria (promedio)

Visitas (x 1000)

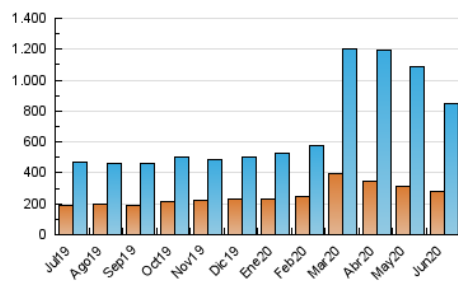


Páginas (x 1000)

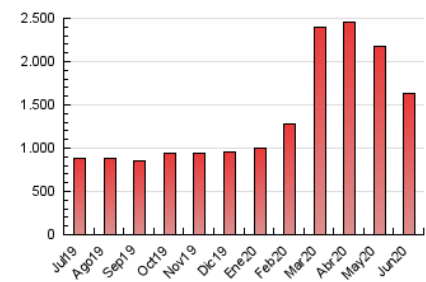


4.3 Por meses

N. únicos / Visitas (x 1000)



Páginas (x 1000)





INFORMACION Y CONTROL DE PUBLICACIONES, S.A.

Velázquez, 46, 1ª Drcha - Tel. 91 435 00 32 Fax 91 435 96 05 - 28001 - MADRID
Entença, 218 Entr. 7 - Tel 93 439 24 18 Fax 93 419 25 34 - 08029 - BARCELONA

Anexo - Tráfico Nacional

Título: DIARIO PALENTINO DIGITAL
URL Primaria: http://www.diariopalentino.es
Editor: Ceres Comunicación Gráfica, S.A.U.
Domicilio: Avda. Castilla y León, 62
Ciudad: 09006 BURGOS
Teléfono: 94 725 22 56
Fax: 94 727 72 19
E-mail: internet@promecal.es
Clasificación: Noticias e Información
Sub-Clasificación: Noticias globales y actualidad

Diario Palentino.es

1. Cifras totales y promedios (Nacional)

MES - AÑO	NAVEGADORES UNICOS	VISITAS	PAGINAS
Junio - 2020	259.984	824.046	1.597.555
PROMEDIO DIARIO	22.370	27.468	53.252
PROMEDIO LUNES-VIERNES	21.725	26.650	51.806
PROMEDIO SABADO-DOMINGO	24.143	29.717	57.228
PAGINAS / VISITAS	1,94		
DURACION MEDIA VISITAS	0:01:31		
DURACION MEDIA PAGINAS	0:01:37		

2. Secciones (Nacional)

	PAGINAS	%
HOME	441.596	27.64 %
RESTO	1.155.959	72.36 %

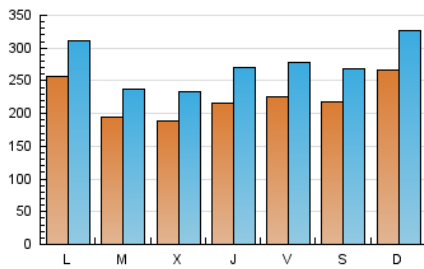
3. Por día del mes (Nacional)

Día	N. únicos	Visitas	Páginas	Día	N. únicos	Visitas	Páginas	Día	N. únicos	Visitas	Páginas
1	31.451	38.830	67.360	11	29.829	37.327	74.152	21	24.914	30.530	57.113
2	23.128	28.865	52.385	12	35.719	43.701	82.942	22	20.350	24.523	45.238
3	21.770	27.171	53.257	13	26.706	32.476	63.199	23	16.367	19.925	42.329
4	22.949	28.716	60.051	14	31.028	38.215	73.062	24	18.167	22.408	44.532
5	21.942	26.932	52.240	15	33.917	40.420	74.859	25	17.449	21.510	44.125
6	20.189	25.144	50.813	16	19.951	24.398	51.720	26	15.223	18.565	37.138
7	27.209	33.496	62.673	17	16.109	19.684	42.211	27	19.231	23.651	47.693
8	21.141	25.777	48.980	18	16.310	20.185	40.887	28	23.025	28.051	50.788
9	19.554	24.043	48.769	19	17.404	21.894	44.305	29	21.846	26.236	46.467
10	19.282	23.775	46.734	20	20.838	26.174	52.484	30	18.094	21.424	39.049

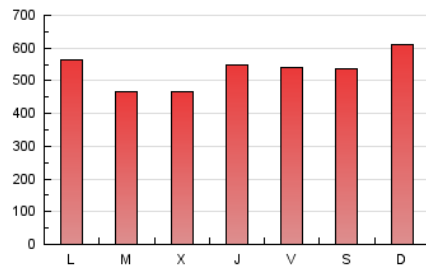
4. Gráficas (Nacional)

4.1 Por día de la semana (promedio)

N. únicos / Visitas (x 100)

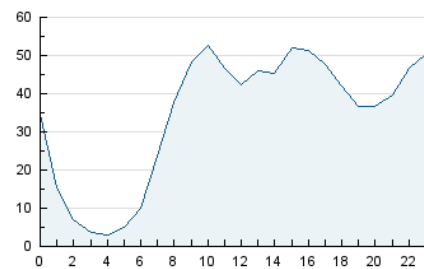


Páginas (x 100)

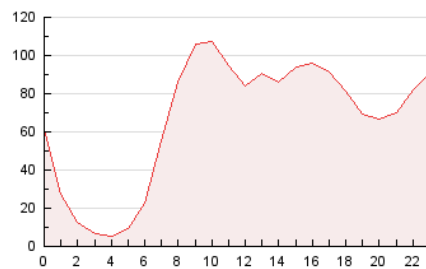


4.2 Por franja horaria (promedio)

Visitas (x 1000)

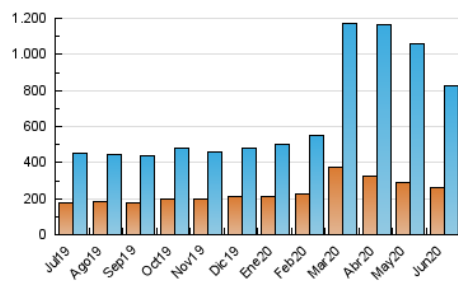


Páginas (x 1000)

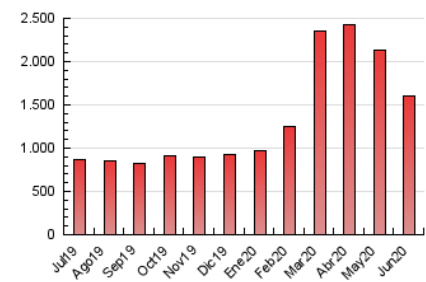


4.3 Por meses

N. únicos / Visitas (x 1000)



Páginas (x 1000)



5. Observaciones

Este Medio Electrónico de Comunicación ha sido medido por la herramienta Google Analytics de Google

6. Definiciones básicas (Para más información ver Normas Técnicas para el Control de los Medios Electrónicos de Comunicación)

Página Vista:

Conjunto de ficheros enviado a un usuario como resultado de una petición del mismo recibida por el servidor. Cuando la página está formada por varios marcos (frames), el conjunto de los mismos tendrá, a efectos de cómputo, la consideración de una página unitaria.

Visita:

Una secuencia ininterrumpida de páginas servidas a un usuario válido. Si dicho usuario no realiza peticiones de páginas en un periodo de tiempo (30 min) la siguiente petición constituirá el inicio de una nueva visita.

Navegador Único:

Total de combinaciones únicas de una dirección IP y un identificador adicional. Los medios pueden utilizar cookies o el Identificador de Alta de registro.

Duración Página Vista:

Tiempo acumulado en segundos de todas las páginas vistas (en visitas de dos o más páginas vistas), dividido por el número total de páginas vistas.

Duración Visita:

Tiempo en segundos de todas las visitas de dos o más páginas vistas, dividido por el número total de visitas de dos o más páginas vistas.

Tráfico nacional:

Audiencia/difusión correspondiente a España medida en base a los datos de las direcciones IP registradas por el sistema de medición.

7. Opinión

De OJDinteractiva, la división de INFORMACIÓN Y CONTROL DE PUBLICACIONES S.A.:

Hemos examinado la información facilitada por el editor del medio electrónico para el periodo que comprende la presente certificación.

Nuestro examen se ha realizado de acuerdo con las normas y procedimientos establecidos en las Normas Técnicas para el Control de los Medios Electrónicos de Comunicación.

En nuestra opinión, la presente acta presenta razonablemente la difusión/audiencia registrada por este medio electrónico.

ADVERTENCIA:

El trabajo de OJDinteractiva, la división de INFORMACIÓN Y CONTROL DE PUBLICACIONES S.A (INTROL) se limita a la realización de pruebas para la revisión de los datos de recuento suministrados por el editor con la finalidad de expresar una opinión sobre la razonabilidad de dichos datos de acuerdo con las Normas Técnicas para el control de los MEC.

Por tanto, INTROL no acepta responsabilidad alguna por las inexactitudes o errores que puedan existir en los datos de recuento. Tampoco acepta ninguna responsabilidad por la falsedad en los datos de recuento recibidos del editor, ni por otros datos de medición que no están incluidos en el análisis.

Julio - 2020

OJDinteractiva