



INFORMACION Y CONTROL DE PUBLICACIONES, S.A.

Velázquez, 46, 1ª Drcha - Tel. 91 435 00 32 Fax 91 435 96 05 - 28001 - MADRID
Av. Diagonal 497, 5a planta - Tel 93 439 24 18 Fax 93 419 25 34 - 08029 - BARCELONA

Título: DIARIO PALENTINO DIGITAL
URL Primaria: https://www.diariopalentino.es
Editor: Sumando TV y WEB, S.A.U.
Domicilio: Polígono Industrial Plazaola Aizoain Manz, C 18
Ciudad: 31195 BERRIOPLANO
Teléfono: 947268375
Fax: 94 727 72 19
E-mail: internet@promecal.es
Clasificación: Noticias e Información
Sub-Clasificación: Noticias globales y actualidad

Diario Palentino

1. Cifras totales y promedios (Nacional e Internacional)

MES - AÑO	NAVEGADORES UNICOS	VISITAS	PAGINAS
Abril - 2026	268.066	689.360	1.450.770
PROMEDIO DIARIO	19.482	23.613	48.359
PROMEDIO LUNES-VIERNES	19.626	23.681	48.828
PROMEDIO SABADO-DOMINGO	19.085	23.427	47.070
PAGINAS / VISITAS	2,05		
DURACION MEDIA VISITAS	0:02:07		
TIEMPO INTERACCIÓN MEDIO	0:02:20		

2. Secciones (Nacional e Internacional)

	PAGINAS	%
HOME	345.445	23.81 %
RESTO	1.105.325	76.19 %

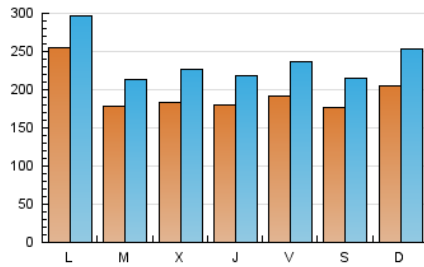
3. Por día del mes (Nacional e Internacional)

Día	N. únicos	Visitas	Páginas	Día	N. únicos	Visitas	Páginas	Día	N. únicos	Visitas	Páginas
1	22.756	28.146	58.286	11	18.034	22.311	45.185	21	19.027	23.010	59.257
2	20.350	24.440	51.633	12	19.029	23.833	50.563	22	19.221	23.356	47.030
3	20.936	24.681	45.996	13	48.829	53.021	96.926	23	17.066	20.834	41.695
4	16.881	20.056	36.179	14	22.215	25.374	46.941	24	16.086	20.485	39.758
5	20.075	23.991	49.588	15	15.688	18.509	37.403	25	18.661	22.763	45.183
6	17.354	21.536	44.003	16	21.463	26.310	54.604	26	20.712	26.411	52.694
7	15.927	19.789	40.208	17	21.771	27.002	55.164	27	15.338	18.611	39.821
8	18.710	24.145	48.149	18	17.140	20.880	41.728	28	14.119	17.300	37.115
9	16.384	19.893	40.347	19	22.145	27.173	55.442	29	15.202	19.104	40.070
10	18.147	22.202	43.393	20	20.614	25.325	65.348	30	14.575	17.912	41.061

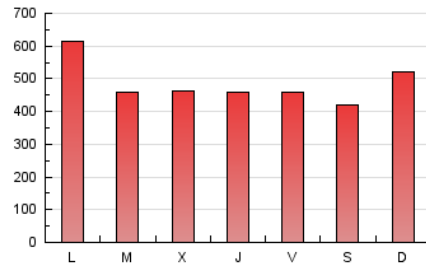
4. Gráficas (Nacional e Internacional)

4.1 Por día de la semana (promedio)

N. únicos / Visitas (x 100)

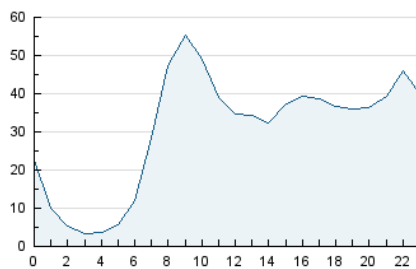


Páginas (x 100)

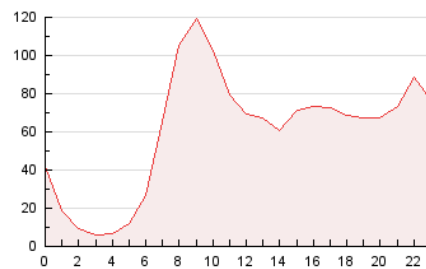


4.2 Por franja horaria (promedio)

Visitas_ (x 1000)

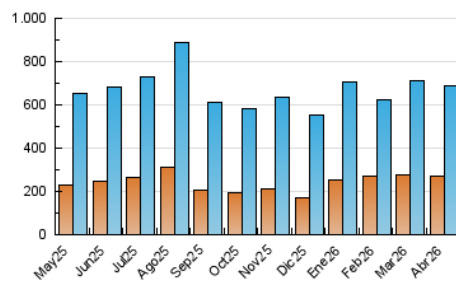


Páginas (x 1000)

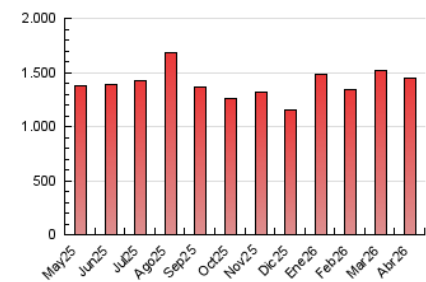


4.3 Por meses

N. únicos / Visitas (x 1000)



Páginas (x 1000)





INFORMACION Y CONTROL DE PUBLICACIONES, S.A.

Velázquez, 46, 1ª Drcha - Tel. 91 435 00 32 Fax 91 435 96 05 - 28001 - MADRID
Av. Diagonal 497, 5a planta - Tel 93 439 24 18 Fax 93 419 25 34 - 08029 - BARCELONA

Anexo - Tráfico Nacional

Título: DIARIO PALENTINO DIGITAL
URL Primaria: https://www.diariopalentino.es
Editor: Sumando TV y WEB, S.A.U.
Domicilio: Polígono Industrial Plazaola Aizoain Manz, C 18
Ciudad: 31195 BERRIOPLANO
Teléfono: 947268375
Fax: 94 727 72 19
E-mail: internet@promecal.es
Clasificación: Noticias e Información
Sub-Clasificación: Noticias globales y actualidad

Diario Palentino

1. Cifras totales y promedios (Nacional)

MES - AÑO	NAVEGADORES UNICOS	VISITAS	PAGINAS
Abril - 2026	260.123	678.347	1.437.046
PROMEDIO DIARIO	19.189	23.312	47.902
PROMEDIO LUNES-VIERNES	19.296	23.346	48.332
PROMEDIO SABADO-DOMINGO	18.896	23.216	46.718
PAGINAS / VISITAS	2,05		
DURACION MEDIA VISITAS	0:02:08		
TIEMPO INTERACCIÓN MEDIO	0:02:23		

2. Secciones (Nacional)

	PAGINAS	%
HOME	342.364	23.82 %
RESTO	1.094.682	76.18 %

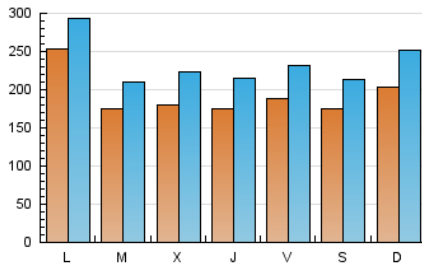
3. Por día del mes (Nacional)

Día	N. únicos	Visitas	Páginas	Día	N. únicos	Visitas	Páginas	Día	N. únicos	Visitas	Páginas
1	22.424	27.797	57.707	11	17.712	22.030	44.852	21	18.759	22.677	58.754
2	19.938	24.017	50.894	12	18.884	23.633	50.218	22	19.021	23.101	46.641
3	20.528	24.264	45.401	13	48.468	52.825	96.375	23	16.884	20.587	41.335
4	16.692	19.827	35.778	14	21.931	25.088	46.490	24	15.858	20.345	39.332
5	19.914	23.811	49.269	15	15.173	18.015	36.869	25	18.511	22.584	44.886
6	17.251	21.361	43.669	16	20.804	25.711	53.852	26	20.563	26.129	52.283
7	15.719	19.540	39.844	17	21.274	26.503	54.522	27	15.028	18.230	39.344
8	18.442	23.908	47.756	18	16.947	20.711	41.361	28	13.733	16.874	36.594
9	15.909	19.393	39.874	19	21.945	27.003	55.099	29	14.953	18.842	39.590
10	17.683	21.792	42.890	20	20.394	25.078	64.910	30	14.334	17.673	40.657

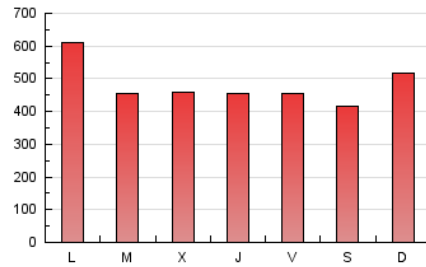
4. Gráficas (Nacional)

4.1 Por día de la semana (promedio)

N. únicos / Visitas (x 100)

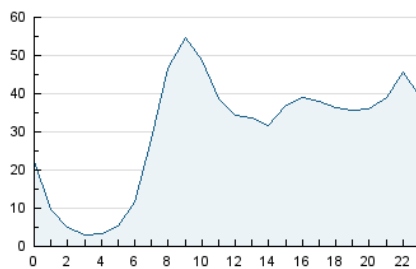


Páginas (x 100)

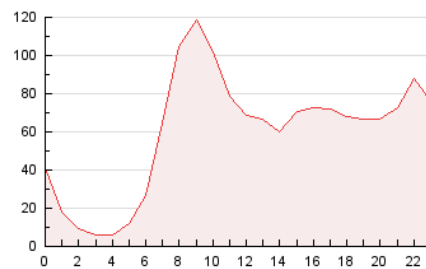


4.2 Por franja horaria (promedio)

Visitas_ (x 1000)

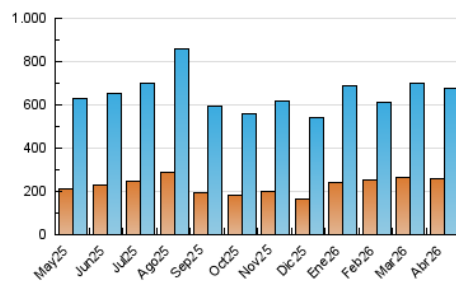


Páginas (x 1000)

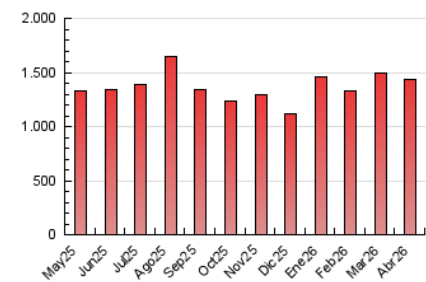


4.3 Por meses

N. únicos / Visitas (x 1000)



Páginas (x 1000)



5. Observaciones

Este Medio Electrónico de Comunicación ha sido medido por la herramienta Google Analytics de Google (GA4).

6. Definiciones básicas (Para más información ver Normas Técnicas para el Control de los Medios Electrónicos de Comunicación)

Página Vista:

Conjunto de ficheros enviado a un usuario como resultado de una petición del mismo recibida por el servidor. Cuando la página está formada por varios marcos (frames), el conjunto de los mismos tendrá, a efectos de cómputo, la consideración de una página unitaria.

Visita:

Una secuencia ininterrumpida de páginas servidas a un usuario válido. Si dicho usuario no realiza peticiones de páginas en un periodo de tiempo (30 min) la siguiente petición constituirá el inicio de una nueva visita.

Navegador Único:

Total de combinaciones únicas de una dirección IP y un identificador adicional. Los medios pueden utilizar cookies o el Identificador de Alta de registro.

Duración Página Vista:

Tiempo acumulado en segundos de todas las páginas vistas (en visitas de dos o más páginas vistas), dividido por el número total de páginas vistas.

Duración Visita:

Tiempo en segundos de todas las visitas de dos o más páginas vistas, dividido por el número total de visitas de dos o más páginas vistas.

Tráfico nacional:

Audiencia/difusión correspondiente a España medida en base a los datos de las direcciones IP registradas por el sistema de medición.

7. Opinión

De OJDinteractiva, la división de INFORMACIÓN Y CONTROL DE PUBLICACIONES S.A.:

Hemos examinado la información facilitada por el editor del medio electrónico para el periodo que comprende la presente certificación.

Nuestro examen se ha realizado de acuerdo con las normas y procedimientos establecidos en las Normas Técnicas para el Control de los Medios Electrónicos de Comunicación.

En nuestra opinión, la presente acta presenta razonablemente la difusión/audiencia registrada por este medio electrónico.

ADVERTENCIA:

El trabajo de OJDinteractiva, la división de INFORMACIÓN Y CONTROL DE PUBLICACIONES S.A (INTROL) se limita a la realización de pruebas para la revisión de los datos de recuento suministrados por el editor con la finalidad de expresar una opinión sobre la razonabilidad de dichos datos de acuerdo con las Normas Técnicas para el control de los MEC.

Por tanto, INTROL no acepta responsabilidad alguna por las inexactitudes o errores que puedan existir en los datos de recuento. Tampoco acepta ninguna responsabilidad por la falsedad en los datos de recuento recibidos del editor, ni por otros datos de medición que no están incluidos en el análisis.

Mayo - 2026

OJDinteractiva