



## INFORMACION Y CONTROL DE PUBLICACIONES, S.A.

Velázquez, 46, 1º Drcha - Tel. 91 435 00 32 Fax 91 435 96 05 - 28001 - MADRID  
 Entença, 218 Entr. 7 - Tel 93 439 24 18 Fax 93 419 25 34 - 08029 - BARCELONA

**Título:** DIARIO PALENTINO DIGITAL  
**URL Primaria:** http://www.diariopalentino.es  
**Editor:** Ceres Comunicación Gráfica, S.A.U.  
**Domicilio:** Avda. Castilla y León, 62  
**Ciudad:** 09006 BURGOS  
**Teléfono:** 94 725 22 56  
**Fax:** 94 727 72 19  
**E-mail:** internet@promecal.es  
**Clasificación:** Noticias e Información  
**Sub-Clasificación:** Noticias globales y actualidad

### Diario Palentino.es

#### 1. Cifras totales y promedios (Nacional e Internacional)

MES - AÑO	NAVEGADORES UNICOS	VISITAS	PAGINAS
Febrero - 2017	111.162	247.157	528.561
<b>PROMEDIO DIARIO</b>	<b>7.456</b>	<b>8.827</b>	<b>18.877</b>
<b>PROMEDIO LUNES-VIERNES</b>	7.853	9.281	20.088
<b>PROMEDIO SABADO-DOMINGO</b>	6.462	7.693	15.849
<b>PAGINAS / VISITAS</b>	2,14		
<b>DURACION MEDIA VISITAS</b>	0:03:58		
<b>DURACION MEDIA PAGINAS</b>	0:03:29		

#### 2. Secciones (Nacional e Internacional)

	PAGINAS	%
<b>HOME</b>	234.821	44.43 %
<b>RESTO</b>	293.740	55.57 %

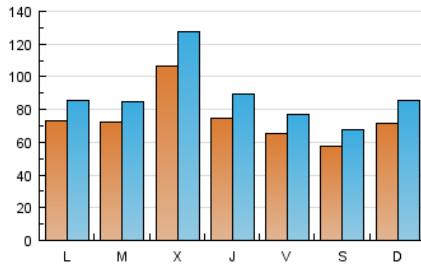
#### 3. Por día del mes (Nacional e Internacional)

Día	N. únicos	Visitas	Páginas	Día	N. únicos	Visitas	Páginas	Día	N. únicos	Visitas	Páginas
1	6.323	7.388	16.993	11	6.132	7.225	15.101	21	6.256	7.344	14.739
2	6.524	7.793	18.781	12	7.555	8.900	17.017	22	6.358	7.421	15.038
3	6.268	7.428	15.609	13	7.048	8.165	16.378	23	6.685	7.808	15.727
4	6.627	7.840	15.939	14	6.221	7.215	15.196	24	5.905	6.971	13.328
5	7.159	8.409	16.225	15	7.140	8.486	18.925	25	5.003	5.934	12.089
6	7.163	8.227	15.660	16	6.329	7.499	15.879	26	7.671	9.189	20.605
7	9.363	10.696	22.616	17	5.944	6.948	14.108	27	8.174	9.591	21.550
8	22.700	27.859	58.538	18	5.213	6.198	12.488	28	7.115	8.500	19.126
9	10.480	12.583	34.393	19	6.334	7.845	17.331				
10	8.116	9.462	21.901	20	6.949	8.233	17.281				

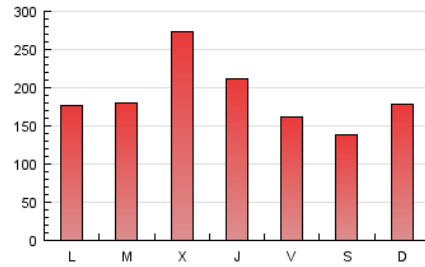
#### 4. Gráficas (Nacional e Internacional)

##### 4.1 Por día de la semana (promedio)

N. únicos / Visitas (x 100)

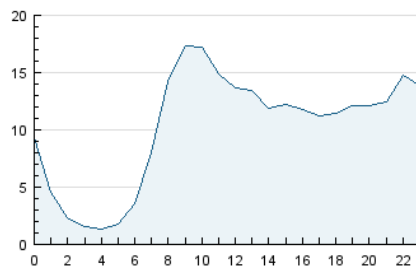


Páginas (x 100)

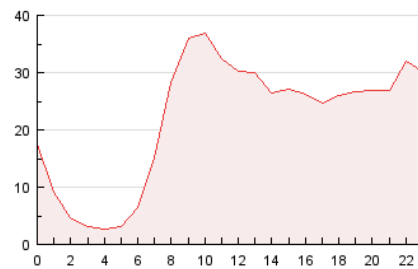


##### 4.2 Por franja horaria (promedio)

Visitas (x 1000)

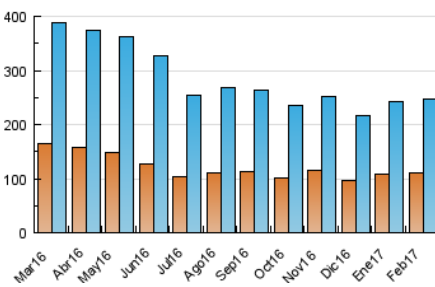


Páginas (x 1000)

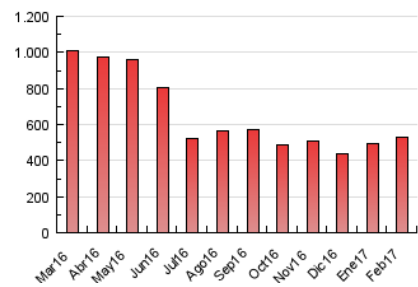


##### 4.3 Por meses

N. únicos / Visitas (x 1000)



Páginas (x 1000)





## INFORMACION Y CONTROL DE PUBLICACIONES, S.A.

Velázquez, 46, 1º Drcha - Tel. 91 435 00 32 Fax 91 435 96 05 - 28001 - MADRID  
 Entença, 218 Entr. 7 - Tel 93 439 24 18 Fax 93 419 25 34 - 08029 - BARCELONA

### Anexo - Tráfico Nacional

**Título:** DIARIO PALENTINO DIGITAL  
**URL Primaria:** http://www.diariopalentino.es  
**Editor:** Ceres Comunicación Gráfica, S.A.U.  
**Domicilio:** Avda. Castilla y León, 62  
**Ciudad:** 09006 BURGOS  
**Teléfono:** 94 725 22 56  
**Fax:** 94 727 72 19  
**E-mail:** internet@promecal.es  
**Clasificación:** Noticias e Información  
**Sub-Clasificación:** Noticias globales y actualidad

Diario Palentino.es

#### 1. Cifras totales y promedios (Nacional)

MES - AÑO	NAVEGADORES UNICOS	VISITAS	PAGINAS
Febrero - 2017	103.309	236.129	509.798
<b>PROMEDIO DIARIO</b>	<b>7.092</b>	<b>8.433</b>	<b>18.207</b>
<b>PROMEDIO LUNES-VIERNES</b>	<b>7.464</b>	<b>8.859</b>	<b>19.372</b>
<b>PROMEDIO SABADO-DOMINGO</b>	<b>6.163</b>	<b>7.370</b>	<b>15.295</b>
<b>PAGINAS / VISITAS</b>	<b>2,16</b>		
<b>DURACION MEDIA VISITAS</b>	<b>0:03:57</b>		
<b>DURACION MEDIA PAGINAS</b>	<b>0:03:25</b>		

#### 2. Secciones (Nacional)

	PAGINAS	%
<b>HOME</b>	228.218	44.77 %
<b>RESTO</b>	281.580	55.23 %

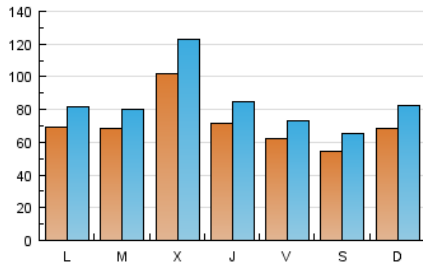
#### 3. Por día del mes (Nacional)

Día	N. únicos	Visitas	Páginas	Día	N. únicos	Visitas	Páginas	Día	N. únicos	Visitas	Páginas
1	5.987	7.019	16.347	11	5.832	6.905	14.594	21	5.887	6.947	14.140
2	6.246	7.494	18.270	12	7.234	8.552	16.402	22	5.987	7.022	14.399
3	5.924	7.049	14.953	13	6.689	7.789	15.783	23	6.297	7.386	15.025
4	6.359	7.550	15.465	14	5.884	6.852	14.602	24	5.612	6.655	12.747
5	6.872	8.100	15.773	15	6.757	8.071	18.215	25	4.718	5.636	11.565
6	6.831	7.874	15.103	16	5.960	7.098	15.237	26	7.298	8.782	19.844
7	8.976	10.283	21.946	17	5.581	6.573	13.507	27	7.719	9.093	20.619
8	21.984	27.051	57.120	18	4.945	5.907	11.963	28	6.664	8.006	18.302
9	9.994	12.059	33.350	19	6.042	7.525	16.754				
10	7.714	9.021	21.150	20	6.586	7.830	16.623				

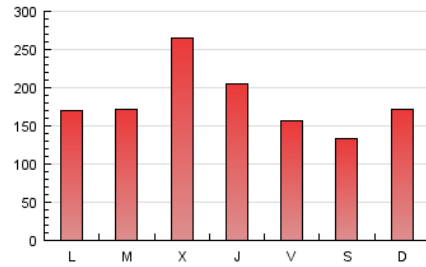
#### 4. Gráficas (Nacional)

##### 4.1 Por día de la semana (promedio)

N. únicos / Visitas (x 100)

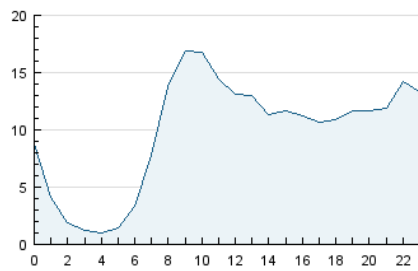


Páginas (x 100)

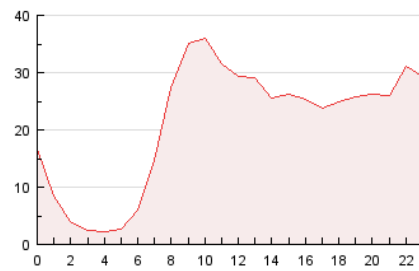


##### 4.2 Por franja horaria (promedio)

Visitas (x 1000)

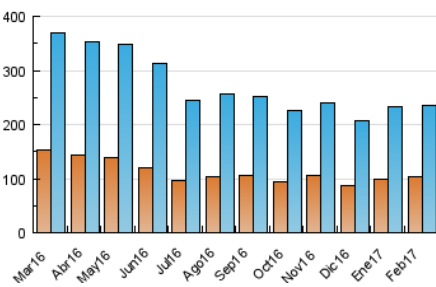


Páginas (x 1000)

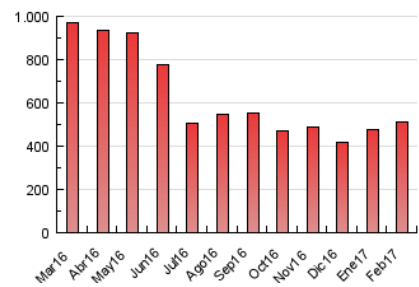


##### 4.3 Por meses

N. únicos / Visitas (x 1000)



Páginas (x 1000)



## 5. Observaciones

Este Medio Electrónico de Comunicación ha sido medido por la herramienta Google Analytics de Google

## 6. Definiciones básicas (Para más información ver Normas Técnicas para el Control de los Medios Electrónicos de Comunicación)

### Página Vista:

Conjunto de ficheros enviado a un usuario como resultado de una petición del mismo recibida por el servidor. Cuando la página está formada por varios marcos (frames), el conjunto de los mismos tendrá, a efectos de cómputo, la consideración de una página unitaria.

### Visita:

Una secuencia ininterrumpida de páginas servidas a un usuario válido. Si dicho usuario no realiza peticiones de páginas en un periodo de tiempo (30 min) la siguiente petición constituirá el inicio de una nueva visita.

### Navegador Único:

Total de combinaciones únicas de una dirección IP y un identificador adicional. Los medios pueden utilizar cookies o el Identificador de Alta de registro.

### Duración Página Vista:

Tiempo acumulado en segundos de todas las páginas vistas (en visitas de dos o más páginas vistas), dividido por el número total de páginas vistas.

### Duración Visita:

Tiempo en segundos de todas las visitas de dos o más páginas vistas, dividido por el número total de visitas de dos o más páginas vistas.

### Tráfico nacional:

Audiencia/difusión correspondiente a España medida en base a los datos de las direcciones IP registradas por el sistema de medición.

## 7. Opinión

De OJDinteractiva, la división de INFORMACIÓN Y CONTROL DE PUBLICACIONES S.A.:

Hemos examinado la información facilitada por el editor del medio electrónico para el periodo que comprende la presente certificación.

Nuestro examen se ha realizado de acuerdo con las normas y procedimientos establecidos en las Normas Técnicas para el Control de los Medios Electrónicos de Comunicación.

En nuestra opinión, la presente acta presenta razonablemente la difusión/audiencia registrada por este medio electrónico.

### ADVERTENCIA:

El trabajo de OJDinteractiva, la división de INFORMACIÓN Y CONTROL DE PUBLICACIONES S.A (INTROL) se limita a la realización de pruebas para la revisión de los datos de recuento suministrados por el editor con la finalidad de expresar una opinión sobre la razonabilidad de dichos datos de acuerdo con las Normas Técnicas para el control de los MEC.

Por tanto, INTROL no acepta responsabilidad alguna por las inexactitudes o errores que puedan existir en los datos de recuento. Tampoco acepta ninguna responsabilidad por la falsedad en los datos de recuento recibidos del editor, ni por otros datos de medición que no están incluidos en el análisis.

Marzo - 2017

OJDinteractiva